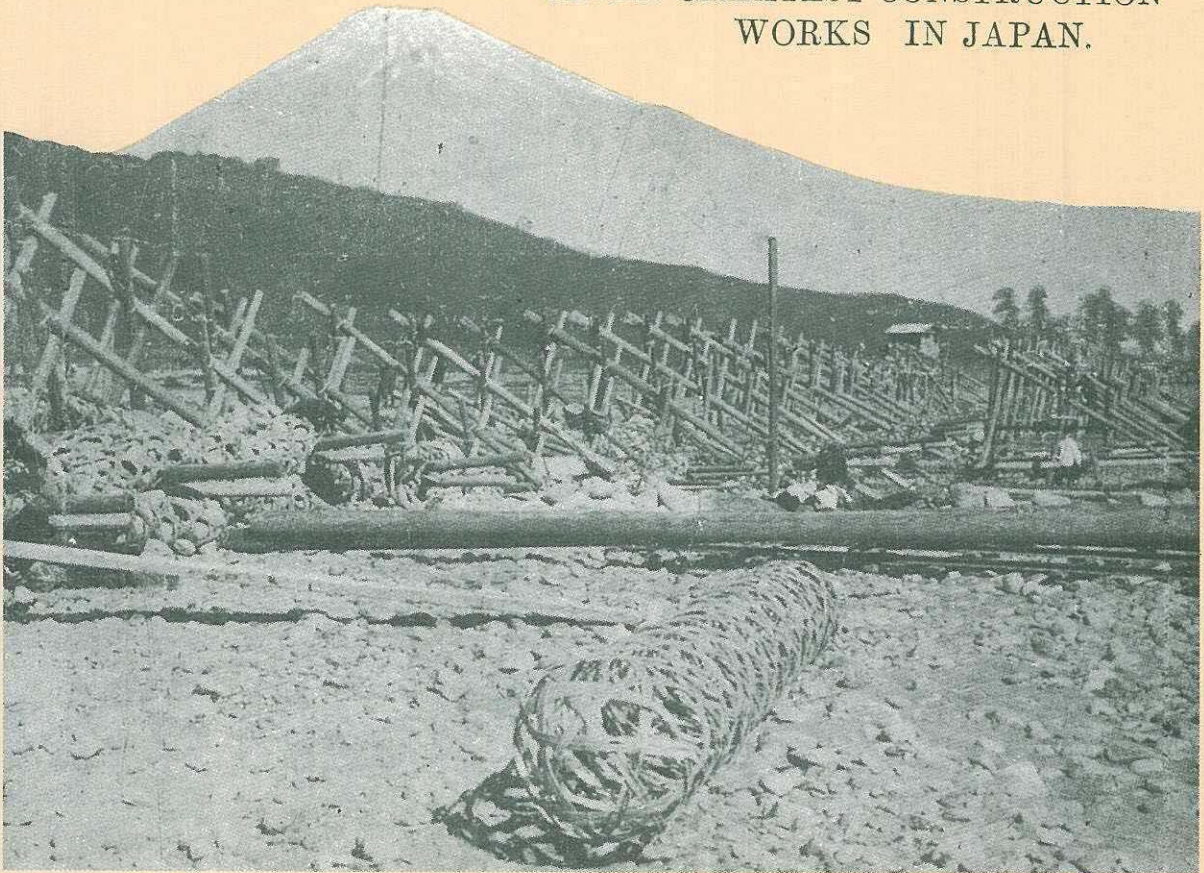


土木 工事畫報 建築

AN ILLUSTRATED CONSTRUCTION REVIEW
VOL. 2. NO. 1 JANUARY 1926.

日本の七大工事

SEVEN GREATEST CONSTRUCTION
WORKS IN JAPAN.



Mount Fuji and Fuji River Improvement Work.

富士川改修工事と富士山

WM. BRIGGS & SONS, LIMITED.

英國 ウィリアム・ブリッグス・エンドソンズ會社



圖は英國アームストロング會社が Newfoundland の Deer Lake に建設中のパイプラインにて BRIGGS 社製の瀝青性塗料を使用せり。BRIGGS の塗料は各種鐵鋼建造物に對し最も信頼すべき防錆塗料なり。

説明書は御申越次第贈呈仕候

Sole Agents for Japan:

SAMUEL SAMUEL & CO., LTD.

P. O. Box F--26 Tokyo.

P. O. Box Sannomiya 45, Kobe.

日本總代理店

株式會社 **サミュエル サミュエル商會**

東京市丸ノ内有樂町一ノ二東京日日ビル内

電話大手 { 2718
5253