

編輯だより

□  
 工事畫報も希望と歡喜に満ち満ちた同慶の新歳を迎へました。創刊の第一年は先輩諸賢の御庇護と愛讀者各位の御援助によつて兎に角順調な生長をして來ました。深く感謝して居ります。一層の御後援を年頭に當り謹んでお願い申します。

□  
 復興第三年の新年は吾全國民が技術的にその實行力の最大を發揮せねばならぬ時であります。従つて實地技術の改善、工事能率の研究は、國民生活の改善と俱に我邦目下の緊要なる問題であります。本誌は斯に使命を體し熱烈なる抱負と新しい理想に燃えて居ります。

豫告通り新年號は「現在日本に於ける七大工事號」の特冊を以つてしました。大建築、隧道、港灣道路、橋梁、治水、水力電氣、復興、都市計畫等、各般工事に及んで、何れも現下本邦工事界に於て特異の地位を持つ工事ばかりであります。大方の御參考になることと信じます。

□  
 新年號は六大工事の豫定が七大工事になりました。尙ほ八大工事、九大工事で我々の誇るべき大工事は五指に餘る程あります。それにつけても各方面の先輩が我々の努力を認めて大なる聲援を與へられた事を感じ致します。猶、本誌に就いての御希望がありましたら遠慮なく、御批判、御鞭撻の程願はしう存じます。(編輯子)

最近受贈圖書雜誌

日立評論第八卷第十一號 東京丸ノ内 其 社  
 建設十二月號 東京牛込 其 社  
 名古屋工業會報 東京丸ビル 立正社内其係  
 General Electric Review Vol XXVIII, No. 11  
 住宅パンフレット 第五編 第六編

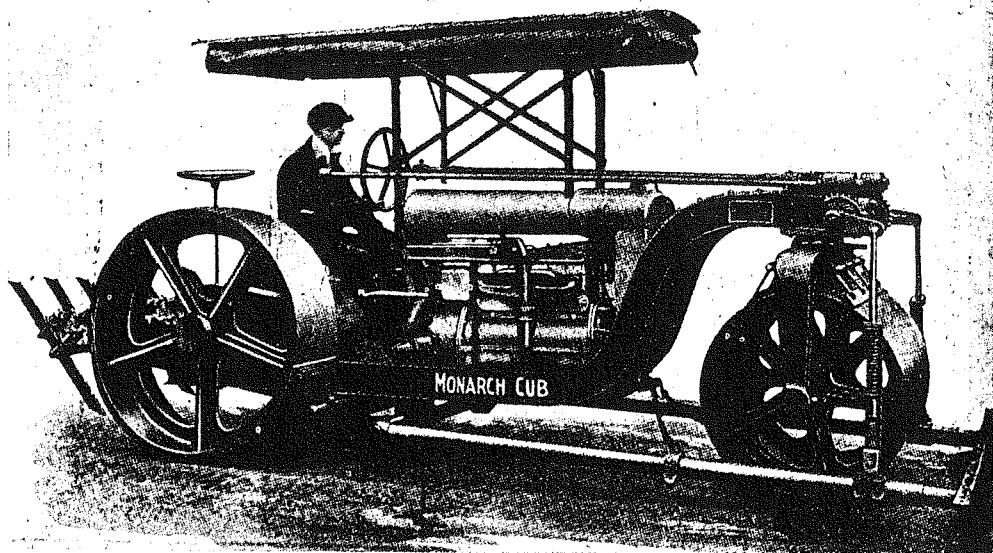
東京市外中野町 文化住宅研究會  
 帝國鐵道協會報 第二十六卷 第六號  
 東京有樂町 帝國鐵道協會  
 道路の改良 Vol VII. No X 内務省内 其 會  
 大阪市内外高速鐵道調査報告書 帝國鐵道協會

大賣捌所 東京堂 大東館 北隆館 東海堂	發行所 東京市麴町區有樂町一丁目一番地 電話 大手五〇八四番 振替 東京七〇六五番	印刷所 東京市京橋區木挽町一ノ一四 印刷所 鷺見文友堂	編輯兼 發行所 岡崎保吉 東京府北豐島郡西巢鴨町池袋六三 東京市京橋區木挽町一ノ一四 印刷所 鷺見知枝麿	大正十四年十二月廿四日印刷納本 大正十五年一月一日發行	注文は總て前金、送金は必ず振替貯金に して振替東京七〇六五番宛拂込の事、但 郵便に於ける以上申込は御希望により集 便に於ける以上申込は御希望により集 料に於ける以上申込は御希望により集	講讀料 壹部 七圓四錢 參部 四圓四錢 六部 四圓四錢 外部 八圓四錢 同 同 同 同 同 同 同 同	土木建築 工事畫報 第二卷第一號 本號に限り一部賣 定價 九十錢 (税二錢)	每月一回一日發行 一ケ年十二册發行

**MONARCH CUB ROLLER.**  
**American Road Machinery Company.**

モナークガソリンローラ

4噸及5噸輕便型



本ローラーの特長はフォード自動車機械を  
應用したものであるから其取扱及修理の簡  
單なること他に比類なきものなり。  
ローラー御使用の方に先づ本機の御研究を  
御進めします。

*A G E N T S*

**NORMAC CORPORATION OF JAPAN**

日本總代理店

**ノーマック商會**

東京市麴町區有樂町一丁目一番地  
電話 大手五〇八四番

大阪事務所 大阪市東區今橋四丁目六番地  
電話 園本局一四四九番

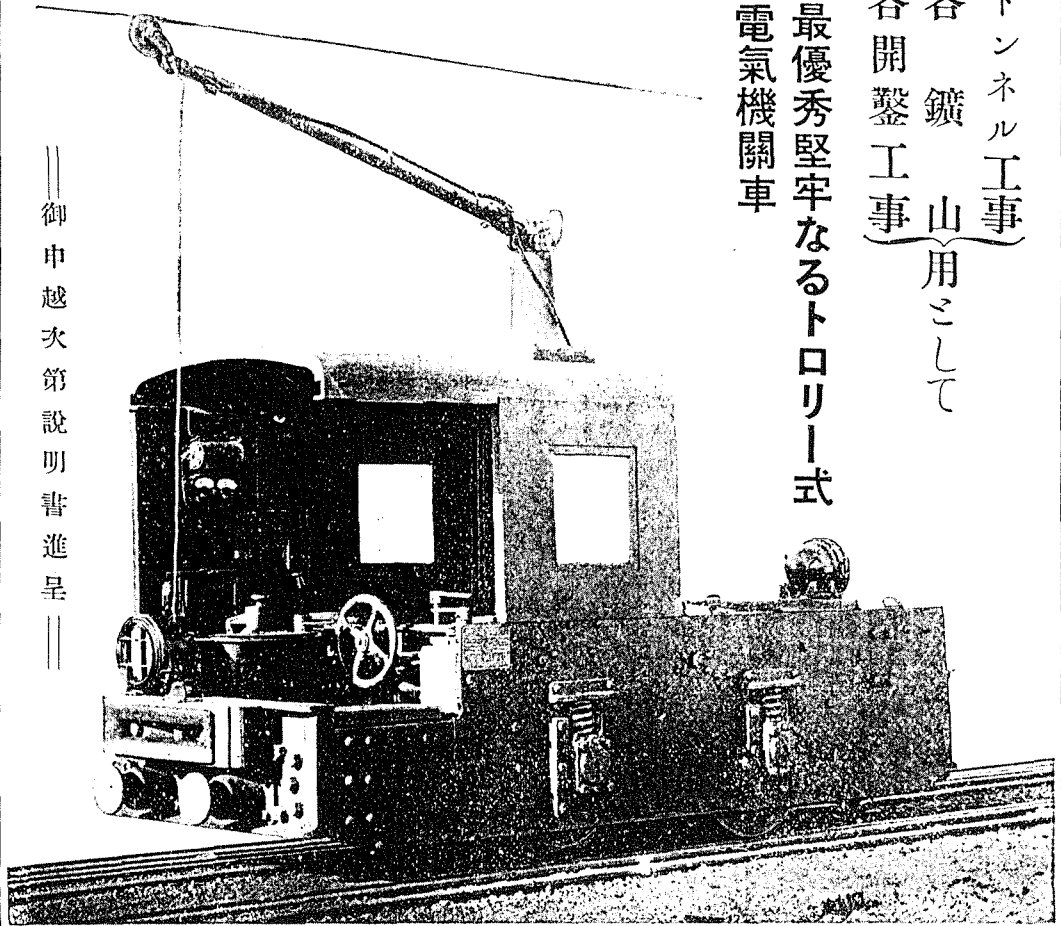
# GENERAL ELECTRIC

LOCOMOTIVES FOR CONSTRUCTION

トンネル工事  
各 鑛 山 用として  
各 開鑿 工事

最優秀堅牢なるトロリー式  
電氣機關車

御申越次第説明書進呈



GE 5TON TROLLEY TYPE LOCOMOTIVE

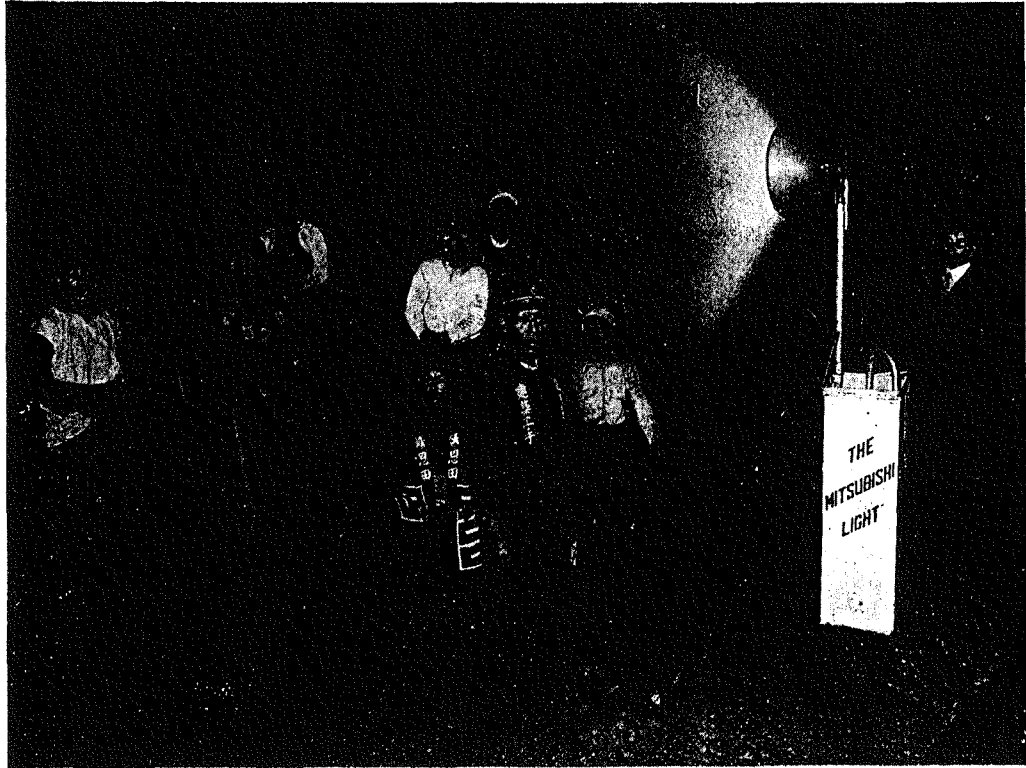
日本に於て多年使用せられたる結果デネラルエレクトリックの鑛山川機關車の堅牢なる事は充分に實證せられました。各鑛山、隧道工事、各開鑿工事に於て今や最も満足すべき効果を示してをるものはデニーのロコモチーブであります。

International  
General Electric  
Company, Inc.


デネラル、エレクトリック、コンパニー  
東京市日本橋區本町、三井ビルディング第三號

東京鐵道大局驛宮內保線工事個處照明せ

◇燈業作しびつみ◇



新案特許 第五五五號  
同 第六〇七號  
第四一〇號

燈業作しびつみ 

定價 金貳拾壹圓五拾錢

送料實費申受

總高三尺一寸・底經八寸  
點燈持續十二時間  
費用(カーバイド代)  
一時間ニ付約四錢

特長

- 一、光力壹千燭光
- 一、片手にて移動自在
- 一、照面上下四方自由
- 一、點燈中は手數不要
- 一、使用法極めて簡單

この點燈用燭光(みつびしライト)其他各種工事用アセチレン燈あり

▲御申越次第型錄進呈▼

製造發賣元

磯村合名會社

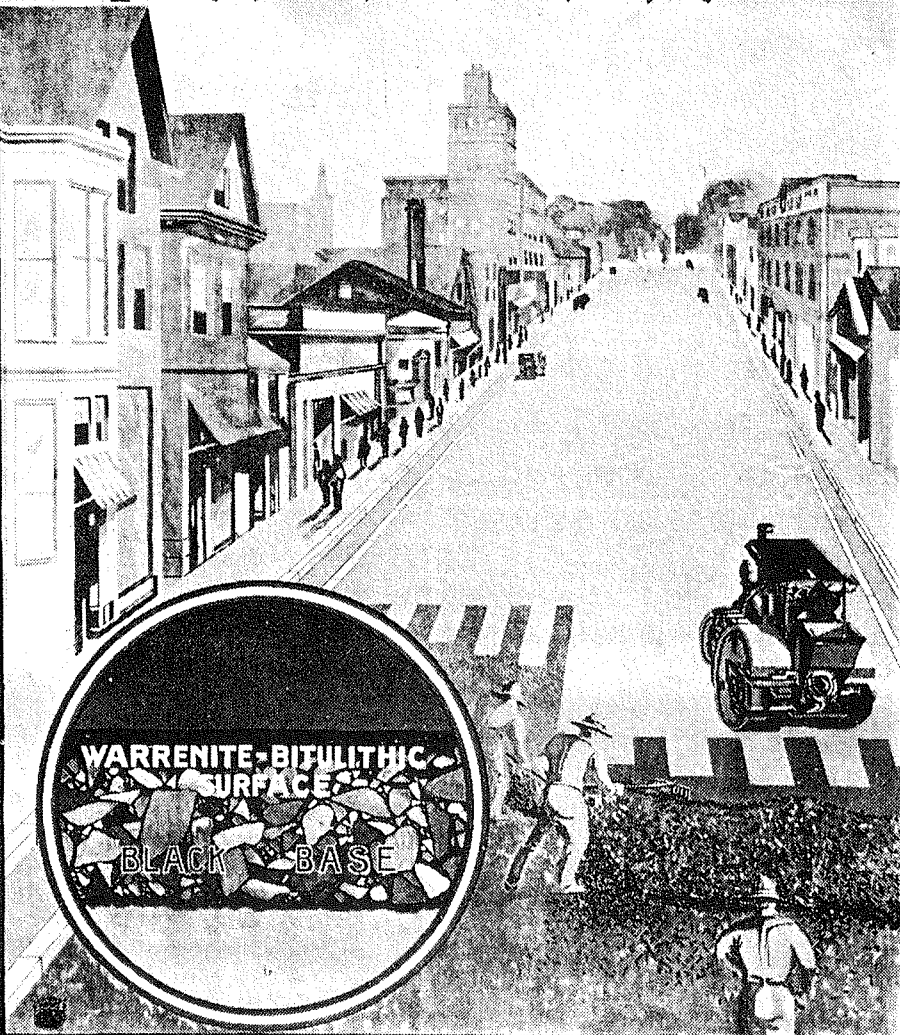
東京市芝區櫻田本郷町十番地  
電話(三六四六・三六四七  
銀座)三六四八

國産

# トルアブスア

就中最も優秀なるワーレンイトピテユリシツク舗道

近代的都市の實益と美觀はアスファルト道路



資許專工道舗クリシユテピトイナレーワ許特に並專工路通般一

## 部路道社會式株油石本日

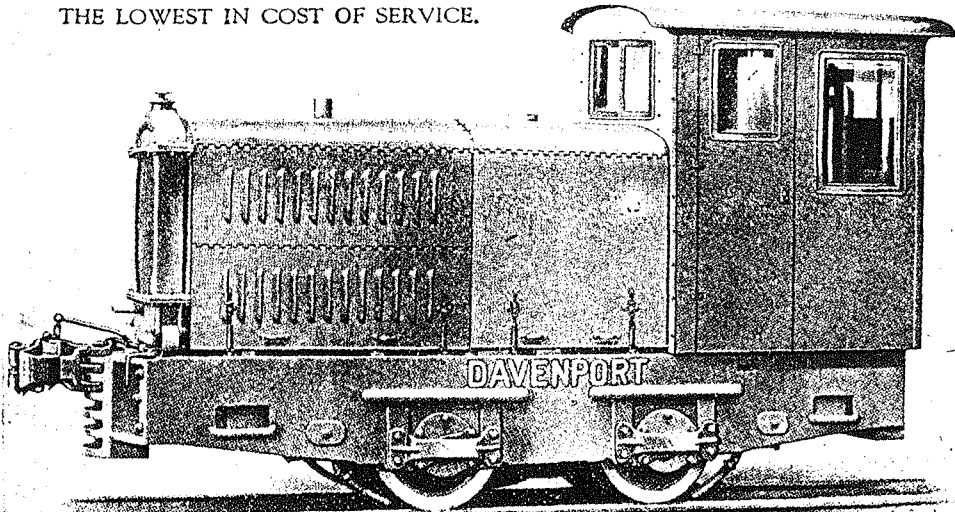
携提と社會スーザラフ・シレーワ國米

町園花帝様小・町の峠帝閣下・目三三通南經戶江區西阪大・館集須内の丸集集



GASOLINE **LOCOMOTIVES** S T E A M

NOT THE LOWEST IN PRICE BUT  
THE LOWEST IN COST OF SERVICE.



Built in 7-ton, 10-ton, 15-ton, and 20-ton sizes For all gauges of track.

|| デボンポート機関車とは堅牢なる機関車と謂ふ ||  
|| 代名詞なり。蒸氣、ガソリン、兩式共製作す。 ||

**DAVENPORT LOCOMOTIVE WORKS**

*DAVENPORT, IOWA*

*AGENTS*

**NORMAC CORPORATION OF JAPAN**

日本總代理店

**ノーマック商會**

東京市麴町區有樂町一丁目一番地

電話大手五〇八四番

大阪出張所

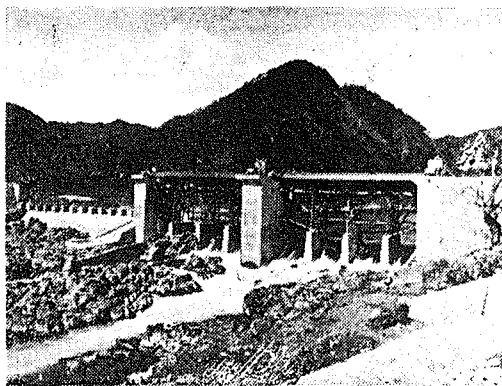
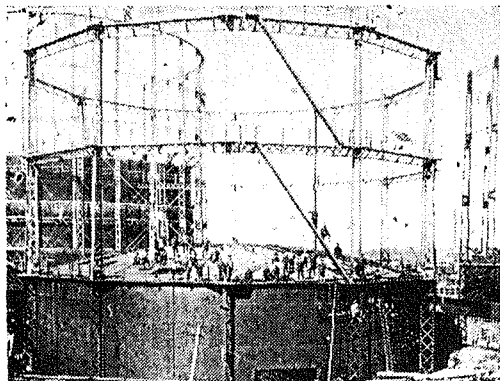
大阪市東區今橋四丁六番地

電話長本局一四四九番

## 瓦斯製造所用諸機械

### 主要製品目

- |        |          |
|--------|----------|
| ◎瓦斯溜   | ◎瓦斯洗滌器   |
| ◎瓦斯發生爐 | ◎石炭昇降機   |
| ◎瓦斯冷縮器 | ◎調帶運炭機   |
| ◎瓦斯脫硫器 | ◎骸炭押出機   |
| ◎瓦斯拭滌器 | ◎テルフロー装置 |
| ◎瓦斯排送機 | ◎廢熱汽罐    |
| ◎瓦斯壓送機 | ◎鋼板製タンク  |
| ◎瓦斯整壓器 | ◎タール排除器  |



## 水火力發電用諸機械

### 主要製品目

- |          |                   |
|----------|-------------------|
| ◎各型水門々扉  | ◎梁上移動起重機          |
| ◎ローリングダム | ◎屋上開閉器鐵骨          |
| ◎同用捲揚機   | ◎送電鐵塔             |
| ◎塵除金物    | ◎變壓器トラバ<br>ーサー    |
| ◎水壓鐵管    | ◎バタフライバルブ         |
| ◎橋梁      | ◎トラベリングス<br>クリン装置 |

### 最近完納並ニ目下製作中ノモノ

- |             |   |
|-------------|---|
| 東京電燈株式會社殿   | 猪苗代ストニーゲート<br>同用捲揚機及塵除金物<br>120 噸變壓器用トラバ<br>ーサー |
| 東信電氣株式會社殿   | 花畑索止鐵塔<br>高瀬川スルウスゲート<br>同用捲揚機<br>塵除金物一式         |
| 京濱電力株式會社殿   | 犀川本流水門々扉金物<br>一式<br>奈川渡テンダーゲート                  |
| 岐阜電力株式會社殿   | 七宗、ローリングダム<br>同用捲揚機一式                           |
| 諏訪電力株式會社殿   | 水壓鐵管  |
| 日向水電株式會社殿   | 水門々扉金物一式  |
| 日本窒素肥料株式會社殿 | 四〇噸屋上移動起重機                                      |
| 帝國電燈株式會社殿   | 矢納庄川スルウスゲ<br>ート                                 |
|             | 其他  |

### 目下製作中ノモノ

- |           |                                 |
|-----------|---------------------------------|
| 静岡瓦斯株式會社殿 | 50,000立方呎瓦斯溜                    |
| 仙臺瓦斯株式會社殿 | 80,000立方呎瓦斯溜                    |
| 岐阜瓦斯株式會社殿 | 65,000立方呎瓦斯溜                    |
| 奈良瓦斯株式會社殿 | 50,000立方呎瓦斯溜                    |
| 大阪瓦斯株式會社殿 | 6,000石油槽                        |
| 京都帝國大學殿   | 瓦斯發生爐一式                         |
| 東京硝子工業所殿  | 溶解瓦斯罐装置一式                       |
| 東京瓦斯株式會社殿 | 冷水冷縮器 } 一式<br>瓦斯壓送機 }<br>タール溜 } |
| 製鐵所殿      | 36,000立方呎排送機                    |
| 上田瓦斯株式會社殿 | 5,000立方呎排送機                     |
| 三菱礦業株式會社  | 125,000立方呎排送機                   |
|           | 其他                              |

# 株式會社 石井鐵工所

資本金壹百萬圓 社長 石井太吉

本社及工場 東京市京橋區月島西仲通五、六丁目 電話(56)京橋 387・443・589  
 龜戶工場 府下龜戶町九丁目三十七番地 (74)墨田 4987

# WM. BRIGGS & SONS, LIMITED.

英國 ウィリアム・ブリッグス・エンドソンス會社



圖は英國アームストロング會社が Newfoundland の Deer Lake に建設中のパイプラインにて BRIGGS 社製の瀝青性塗料を使用せり。

BRIGGS の塗料は各種鐵鋼建造物に對し最も信賴すべき防鏽塗料なり。

説明書は御申越次第贈呈仕候

Sole Agents for Japan:

**SAMUEL SAMUEL & CO., LTD.**

P. O. Box F-26 Tokyo.

P. O. Box Sannomiya 45, Kobe.

日本總代理店

株式會社 **サミュエル サミュエル商會**

東京市丸ノ内有樂町一ノ二東京日日ビル内

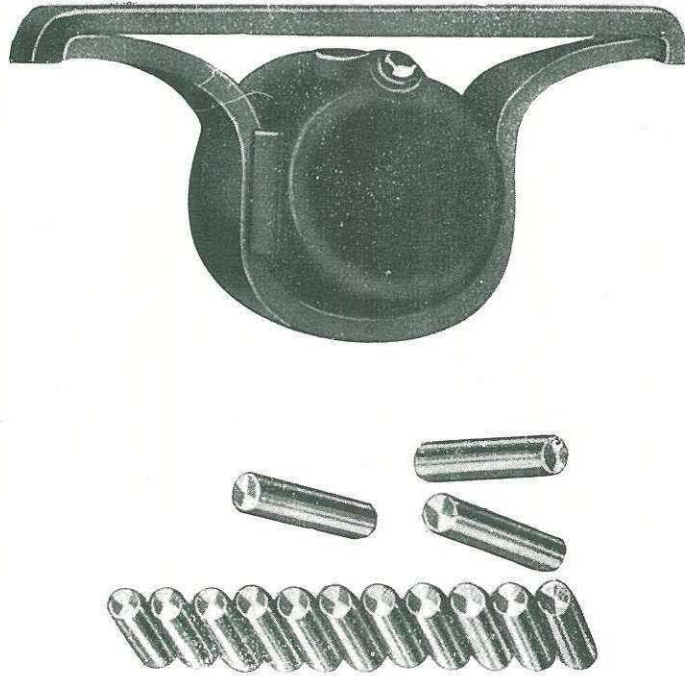
電話大手 { 2718  
5253



# ROLLER BEARING.

## 米國最新式ローラーベアリング

米國の各工事場に使用され最も満足すべき効果を  
得た事は日本に於ても實驗上充分認められま  
した。



運轉の能率はベアリングに依る事多大です、本  
ベアリングのローラーはシヤフトに最適シケー  
スの内部はハーデンニングをしてあります。

従来のダソプカー及びトロリーに此のローラーベ  
アリングを着けると人夫は大助かりです。

日本總代理店

## ノーマック商會

東京市麴町區有樂町一ノ一

*Sole Agent.*

# NORMAC CORPORATION OF JAPAN.