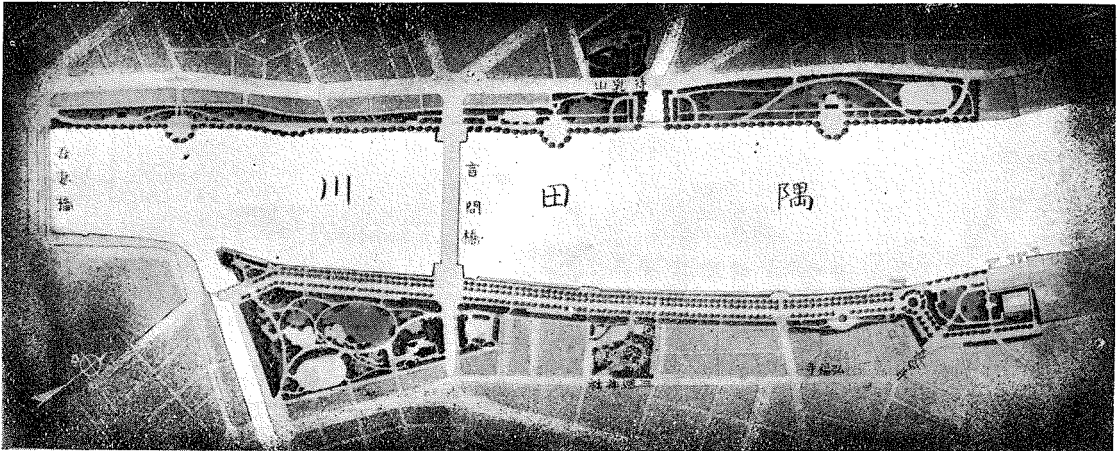


隅田公園計畫平面圖



(1) 隅田公園計畫平面圖 (市内隅田川の兩岸に出来る水の公園櫻の公園)

(1) The Proposed Park Bordering the Sumida River; Beautifying what is now Commonplace. Thousands of Cherry Trees will be Planted.

.....

復興計畫に依る

.....

隅 田 公 園

.....

復興局公園課長 折 下 吉 延

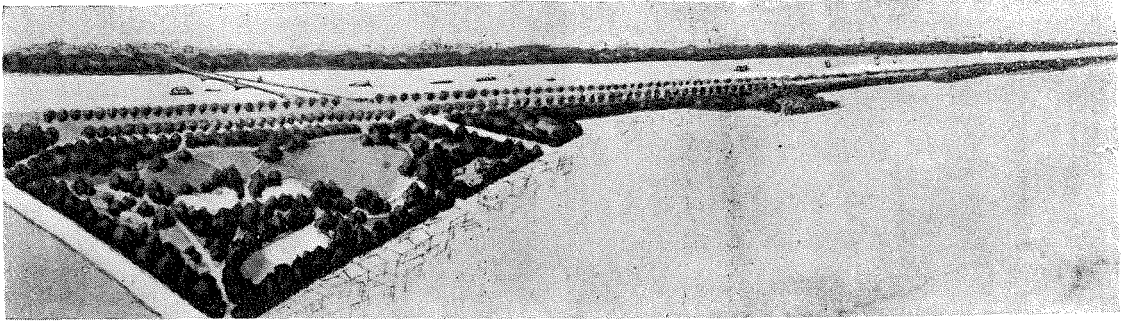
復興計畫に依りて國費の負擔で設置せらるる三大公園は何れも目下復興局公園課の手で設計せられて居る。隅田公園はその中でも東都唯一の臨川公園で。悠暢たる隅田の流れの中に挿狭み本所向島並に淺草區に股がる頗る廣汎なものである。先づ本所側は圖面にも見る通り舊水戸徳川侯邸跡枕橋八百松附近より言問の先一高艇庫附近迄所謂隅田の土手を包含し其延長約七百間。淺草側は吾妻橋際より河に沿ひ今戸に至る約八百間其面積は本所側四萬餘坪淺草側は一萬七千餘坪合して六萬餘坪で左程大きいとは言へないが廣々とした隅田川を公園地で包含する故事實は十五萬坪以上の公園と云ふ事が出来る。

所謂墨堤は江戸時代からの勝地で三圍神社牛島神社、長命寺等の史蹟も多いので其等を

保存すると同時に又枕橋脇の舊水戸邸跡約一萬坪、三圍神社及其周圍言問園子附近の堤外地等は夫々集團地としての設計にして堤防は現在の六間幅のものを土臺に約十八間幅に擴張し見事な櫻並木を復活せしめ延長七百餘間の堂々たる公園道路を造る豫定である。從來墨堤は堤塘敷であると同時に道路であつた關係上荷馬車や貨物自動車等の通行烈しく爲に櫻が慘々の目にあひ發育の餘地を與へられなかつた爲殆んど近來櫻の名勝地としては見る影もなかつた然し今度完成後は公園道路として交通を整理し所謂「ヘビートラフィック」は他の新路線に廻し「ライトトラフィック」に限定し櫻の名勝地としての面目を一新せしむる計畫である。

又此隅田川は明治初年以來東都唯一の「ボ

隅田公園配景圖（本所方面より見たる）



(2) 隅田公園配景圖

(2) General View of Park, and in the Background, the Sumida River.

ートレース」の場所なるを以て設計に際しても十分此點に留意する積りである。私案としては各學校の艇庫の分立して居るのを合同して一つの大ビルディングをなさしめ階下は共同の艇庫をなし階上は共同の大觀覽席を設け或は集會所や喫茶店も設備し「ボート」の「シーズン」以外にも利用せしめたいのである復興事業としては豫算の關係上ゆるされぬは遺憾である。

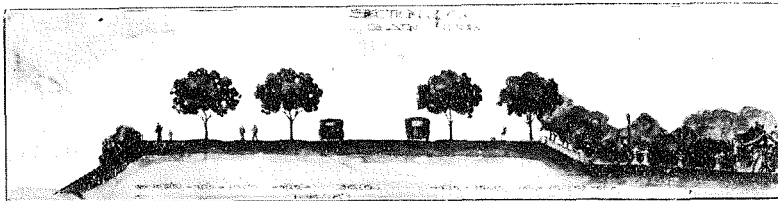
然し將來は何處迄もボートを中心とした向島を云ふ點は十二分に設計の内に入れる豫定

である。

對岸の淺草側は吾妻橋脇より今戸迄約八百間幅員十二間乃至四十間墨堤の櫻に對し柳並木を植栽して江戸趣味に富んだる河岸逍遙公園たらしむる考である。今戸河岸の幅員廣き方面は或は水泳場を設け或は陸上運動の設備も設くる等新味を發揮する豫定である。

此方面には古來名高い待乳山も在來公園としてある事故其等との連絡も考へ近接せる娛樂本位の淺草公園も考慮し復興帝都第一の公園たらしむる考である。

隅田公園本所側堤斷面圖

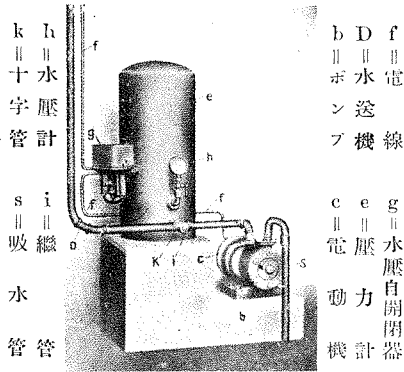


(3) 隅田公園堤横斷面圖

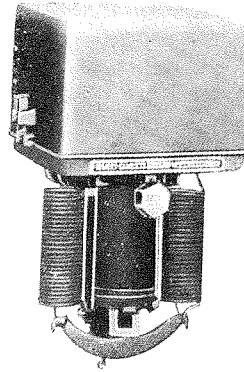
(3) Cross Section of the Bank on Which Cherry Trees Will be Planted.

SIEMENS

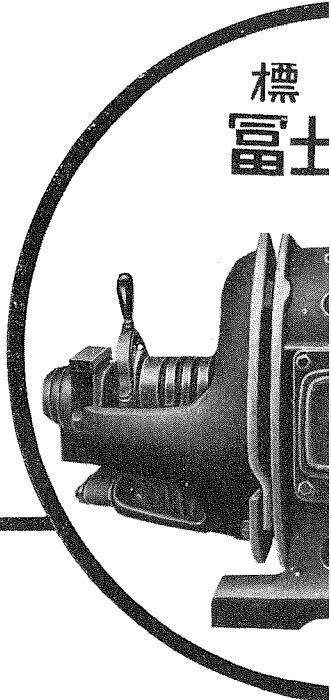
特許電動機付ポンプ



LPW 30型 ポンプ及壓力水槽設置圖



APIH 303 水壓自動閉閉器



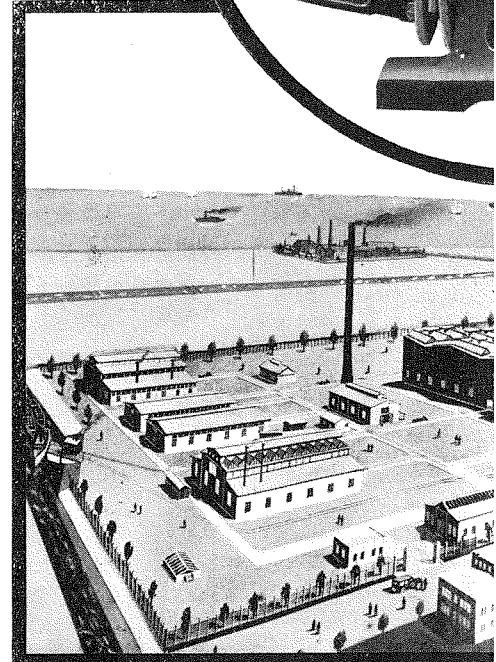
標
富士

電動機直結

LPW30型 エルモポンプの特長

此のポンプは特種の設計でありまして普通のセントリフューガルポンプの不利なる點を凡て除いてあり、往復動ポンプとセントリフューガルポンプと兩者の特長を兼ね備へて居り實に次の様な特長をもつて居ります。

- 1 用途 LPW30型ポンプには1馬力乃至3馬力の種類がありまして大家庭、酒造家、農業、病院、ビルヂング、各種工場、實驗室、其他に極めて適當して居ります。
- 2 型 ポンプと電動機とは直結して居りますから運轉中音響及び振動を發しません。
- 3 吸水高さ 普通のセントリフューガルポンプより餘程大でありまして二十五尺まではきゝます。吸水時間も極めて早くあります。
- 4 揚水高さ 揚水高さ極めて大なるものと又揚水高さ比較的少くして揚水量極めて大なるものとの二種があります。
從つて御使用場所により自由に御選擇が出来ます。
- 5 水準自動閉閉器 を使用すれば常に自動的にタンクに水を満して置く事が出来ます。これもシーメンス製の優良品を在庫して居ります。
- 6 水壓自動閉閉器 壓力水槽と壓力自動閉閉器とを使用すれば高所に自動的に給水が出来ます。之等も皆シーメンス製の優良品を在庫して居ります。
- 7 吸ひ水 最初のスタートのときポンプ殼内に水を満せば充分でして吸上管に水を満す必要はありません
- 8 吸上管 幾分の空氣漏洩箇所がありません
- 9 壽命 水の摩擦を極度に減ずる様設計してありますから水中に多少の浮遊物がありましても壽命は極めて永くあります。これは本ポンプの最



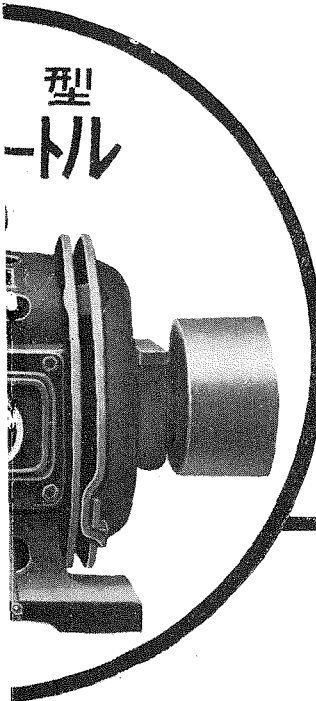
各地 古河電氣工業株式會社出張所

營業品目

發電機。電動機。變壓器。變流機。水銀整流器。電熱器。配電盤。電量計。電流計。量水計其他各般計量測定器。オスラム電球各種。電氣時計。醫療機械。自動式交換電話裝置。火災報知器其他保安裝置。自動車アゴスト型。其他電氣機器具一切。

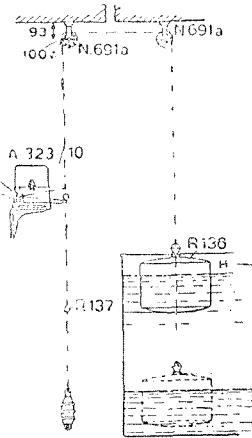
獨逸シーメン

富士電機製



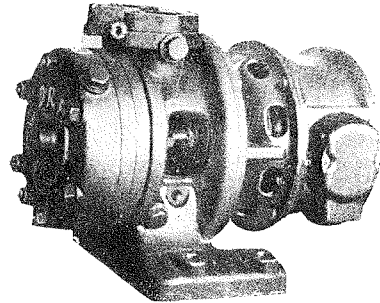
型
トル

スリップリング式在庫豊富
ケージローター式一月出来



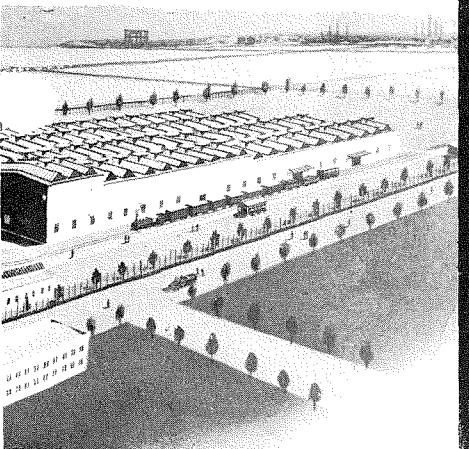
水準自動開閉器設置圖

獨逸シーメンス製 特許
エルモ電動ポンプ
型LPW30



LPW 30型 エルモ電動機直結ポンプ

富士電機川崎工場全景



- 10 水 壓 大特長の一つであります。水槽又は壓力水槽を備へずに只配水の管のみにて配水する場合配水管を急に閉鎖しても水壓は異常に高まることはありません。又揚水高さを低めましても電動機は過負荷を負ふ事無く取扱ひ極めて容易です。従つて自動運転も遠距離よりの運転も何等故障なく容易に出来るのであります。
- 11 電動機 LPW30 I型には单相100ヴォルト用レハルジオンモートル又は三相籠型誘導電動機を其他の型には凡て三相籠型誘導電動機を直結してありますから故障の起る憂ひはありません。
- 12 重 量 極めて軽く、運轉極めて容易簡單なれば各所に運搬して使用するのに極めて適當して居ります。
- 13 取 扱 以上の理由により取扱ひ容易、故障なく壽命長き事従つて經濟的な事は到底他の及ぶ所ではありません。
- 14 價 格 以上の如き優良品なるに拘はらず價格は低廉であります。

水準自動開閉器及び水壓自動開閉器の特長

- 1 動 作 の確實なること、材料の精撰せられたるに、従つて壽命長く故障なき事等全く他の追従を仰るしません。優秀なる點を詳説することは其の煩に堪へませんから茲には省略します。兩者共三相用ですが单相にも使用出来ます。
- 2 價 格 本品は品質優秀なるに比し價格低廉であります

壓力水槽 (壓力計附屬) の特長

- 1 高 壓 力 に耐える事は本品の最大特色であります。獨逸製水壓計が附屬して居ります。又上記の水壓自動開閉器を取付けらるゝ様になつて居ります。そして使用壓力 90 封度に耐え得る様試験済みであります。
- 2 價 格 も極めて低廉であります。

浮子装置

- 1 確實に水準自動開閉器を動作せしめ且つ永持ちのする浮子装置即ち浮子(フロート)ローラー、重り及び線等も在庫品があります

營業所
東京丸の内八重洲町一ノ一
電話半込 (長六三七一 長三三四四 五〇九九一 五〇九二七)
大阪市北區堂島濱通
電話北一六一番一七八九番
門司市大毎ビル内
電話長一七七一番
仙臺市南町三十
電話長一三七七番
京橋區南傳馬町三ノ二五
電話銀座五〇四九番
名古屋市中區新柳町二三
電話本局六三四一四番

代理店
大連 電話長五一三一番

各社總代理店

吉株式會社