

## 謹んで感謝す

本號を以て大正十四年を終る事となりまして、本年二月創刊號以來我々の微力に對し各方面の先輩知己が多量の贊助と同情を寄せられたるに對し我々は爰に感涙に咽びつゝ衷心より感謝致します。

大正十四年十一月

工事畫報社同人

### 編輯だより

道路！道路！久しい間の懸案であつた京濱國道の改修工事が神奈川縣の分丈け出來た、而して日本が幾らか道路工事をやり初めたと云ふ事が知れた。種々な緊急工事を有する我國であるが、道路改修は我々直接生活上の問題である事を思ふと國民と共に當局者は大猛進をしなければならん、本號道路記事寄稿者は此の道路改修實行の第一線に立つた人である

競技程人の心に躍動を與へるものはない。而して競争しない者は進歩しない遅れるか、減びるかである。

運動競技は必ずしも體育のみの目的でなく、國民精神の總ての方面に對する公正なる勇氣を養ふ意味

に於て最も必要である。水泳の選手にして日本の國寶と稱せらるゝものさへ出來た、橋梁工事國寶選手、道路工事の國寶選手、地下工事の國寶選手、港灣河川工事の國寶選手、如何にして斯んな選手を作る事が出来るだらうか。

日本の隧道工事を代表するものは鐵道省であり、鐵道省を離れて、今や論すべき隧道工事はないのであります。其建設局で催された隧道會議が、日本人としての隧道工事の記録として唯一の尊いものである事を前提として我々は其記録を見たのである、然し本號に又餘白を得ずして讀評の掲載は延期する事となりました。(一記者)

### 最近受贈圖書雜誌

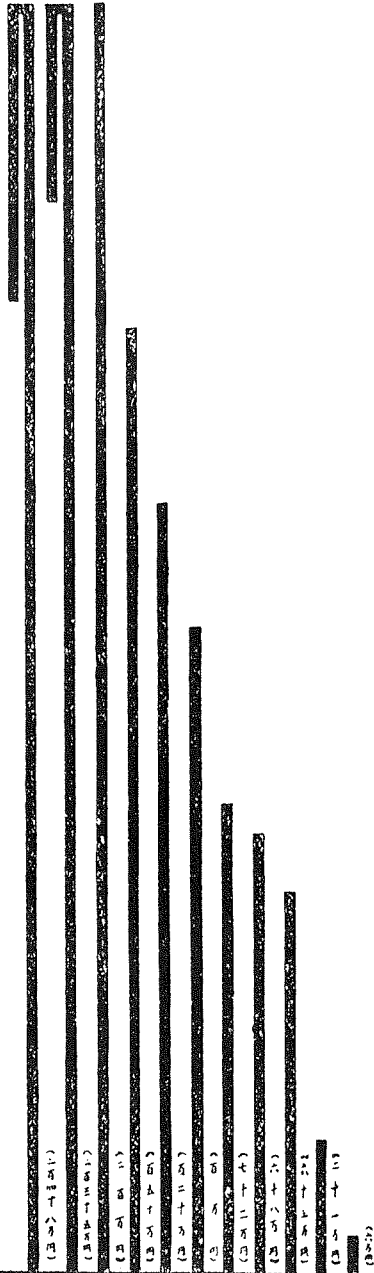
日立評論第八卷十號 東京丸ノ内 日立評論社  
 工政第七十一號 大手町 工政會  
 工人十月號 東京丸ノ内 工人俱樂部  
 朝鮮土木建築協會々報八十八號 朝鮮京城 土木建築協會  
 SAUERMAN NEWS Vol. 28, No. 8  
 GENERAL ELECTRIC REVIEW Vol. 28, No. 10  
 鐵道協會々報九月號 丸ノ内 帝國鐵道協會  
 稻友會雜誌第三十號 牛込早稻田 稻友會

建築の普及十一月號 帝國工業教育會  
 建築業協會月報第七卷第八月 京橋區南紺屋町 建築業協會  
 ヒュームパイプパンフレット 東京丸ノ内 ヒュームコンクリート株式會社  
 土木工事の改善(太田圓三) 復興局土木部  
 帝威復興事業に就て(太田圓三) 復興局土木部  
 土地區劃整理地區圖(復興局) 復興局土木部

大賣捌所 東京堂 大東館 北隆館 東海堂	發行所 東京市麴町區有樂町一丁目一番地 電話 大手五〇八四番 振替 東京七〇貳六五番 工事畫報社	編輯兼發行人 岡崎保吉 印刷所 東京市京橋區木挽町一ノ一四 印刷所 鷺見文友堂	大正十四年十一月十七日印刷納本 大正十四年十二月一日發行 東京府北豐島郡西巢鴨町池袋三三 發行所 岡崎保吉	注文は總て前金、送金は必ず振替貯金に 振替は東京〇貳六五番宛拂込の事、但し 郵便に於ては以上七〇番宛拂込の事、但し 郵に於ては以上七〇番宛拂込の事、但し	講讀料 一六參壹ケケ 年月部 八四貳七 圓圓圓圓圓圓 同同同同同同 稅二錢 稅二錢	建築 工事畫報 第一卷第十號 定價 一部七十錢(稅二錢)	每月一回一日發行 一ケ年十二册發行
-------------------------	--	--	---	---	--	------------------------------------	----------------------

製 作 年 額 表

大 正 年 創 業



三十二年 三十一年 三十年 二十九年 二十八年 二十七年 二十六年 二十五年 二十四年 二十三年 二十二年

ハ 價 聲 質 實 ノ 品 製 社 本

リ ヨ ニ 表 額 年 作 製 ノ 次

← ..... ス デ カ 明

目 科 業 營

- 同 田 島 式 ス チ ー ル シ ャ ツ タ ー
- 同 フ ア イ ヤ ー カ ー テ ン
- 同 ス チ ー ル 、 サ ツ シ ュ
- 同 ス チ ー ル 、 ド ア ー
- 同 ス カ イ ラ イ ト

- 大 阪 支 店 大 阪 市 東 區 南 後 町 野 村 ビ ル テ ン 三 階 電 話 一 〇 八 一 番
- 大 阪 支 店 工 場 大 阪 市 東 區 中 区 八 濱 町 電 話 三 四 六 八 番
- 名 古 屋 出 張 所 名 古 屋 市 中 區 西 瓦 町 電 話 二 五 九 〇 番
- 北 海 道 出 張 所 函 館 市 會 所 八 町 三 番 電 話 六 八 一 番
- 九 州 出 張 所 福 岡 市 一 春 八 番 電 話 一 八 六 六 番



商 標

登 録

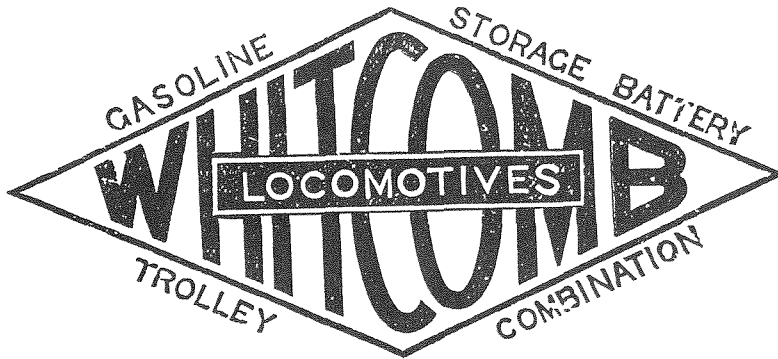
東 京 建 鐵 株 式 會 社

貴 下 ノ 耐 震 建 築 ニ 建 鐵 ノ 防 火 装 置 ヲ 御 使 用 願 ヒ マ ス

東 京 府 下 三 河 島 町 七 八 〇 番 地

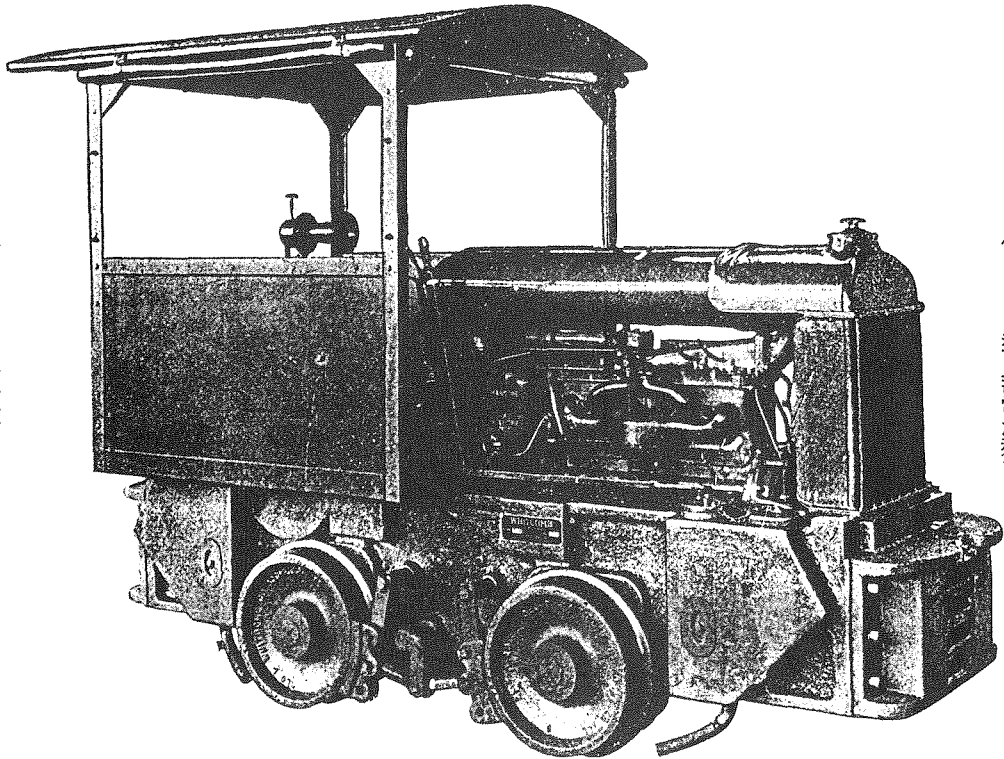
電 話 淺 草 (特 區) 五 六 八 九 番 五 九 〇 五 番 七 九 八 九 番

車關倫斯瓦科姆托伊



取 燃  
扱 料  
平 經  
易 濟

設 製  
計 作  
優 完  
秀 全



一、軌間  
長 拾八吋  
ノ最新ギヤ  
能率ヲ示ス  
式ニシテ  
急勾配ニ  
獨特

一、重量  
瓦斯倫機關車、參噸ヨリ  
電氣機關車、貳噸半ヨリ  
拾五噸迄  
(トローリー型、蓄電池型)

最近納入先

- 帝室林野木曾支局 七臺
- 東京府廳土木課 二臺
- 内務省出張所 三臺
- 土木省出張所 三臺
- 改修事務所 二臺
- 鹿島軌道株式會社 二臺
- 中央製紙株式會社 二臺
- 高知大林區署 一臺
- 鹿兒島大林區署 一臺
- 鐵道工業株式會社 一臺
- 鐵道 省 六臺
- 齋藤工務所 一臺
- 南滿洲鐵道會社 三臺
- 日本電力株式會社 三臺
- 大谷石材 二臺
- 中野工業所 二臺
- 下野砂利合資會社 一臺
- 四日市久志本組 一臺
- 富士製紙株式會社 二臺
- 小林組 一臺
- 川崎市上田組 一臺
- 大林組 二臺

總代理店

淺野物產株式會社機械部

東京・海上ビルディング

大阪・山口ビルディング

小倉市外富野

花田鐵工場内

九州出張所

# 液體酸素爆藥

## OXYLIQUIT EXPLOSIVES

Suppliers: Oxyliquit-Sprengluft G. m. b. H., Berlin, Germany.

Exclusively Represented by

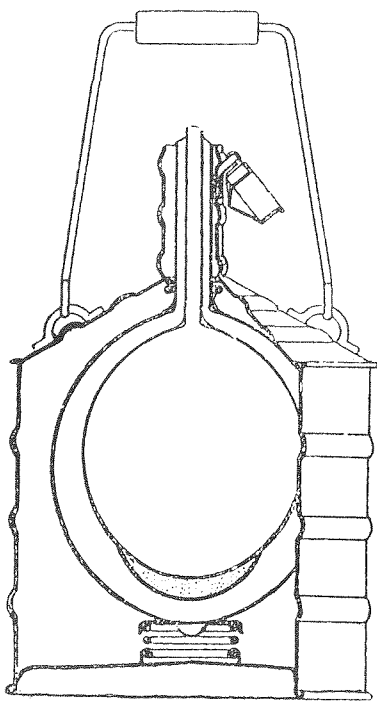
ISAMU HIRAO, TOKIO.

◆其他液體酸素爆藥用品一切

◆劑包

K	P	Pb	A	Ab	DDb	符號
安	同	黑	同	硝	ゼリ	相當爆藥名
全		色		安	グ	プラスチックセラチン
爆				爆	ナイ	ト
藥	右	藥	右	藥	ト	相當
相當	相當	相當	相當	相當	ト	相當

◆劑包 浸漬器



液體酸素爆藥運搬器切斷面ノ圖

◆液體酸素運搬容器

◆メツサー式液體酸素製造機

◆ハイランド式液體酸素製造機

◆リンデ式液體酸素製造機

◆御申越次第型錄、見積書等提出可仕候、又液體酸素爆藥發破實驗ノ求メニモ應ジ可申候。◆

オキシリキットスプレングルフト會社

日本總代理店

東京市本郷區湯島一丁目六番地

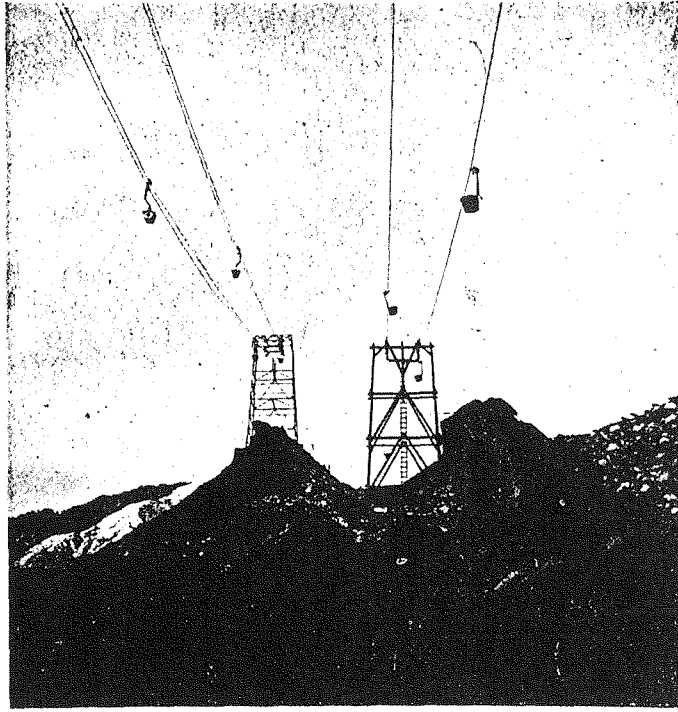
平尾勇事務所

電話淺草四三二四番

日 英 米 佛 濠 加 特 許

# 玉村式架空索道

索 道 工 事 の 權 威



本邦架空索道の創始者

## ◇ノモルナ要主ルタシ給供近最◇

- 藤田組 柵原 鐵山 矢田 驛間 (岡 山)
- 三芳 索道會社 林産物 搬出 (三 重)
- 松尾 鑛業會社 松尾 硫黄山 (岩 手)
- 京濱 電力會社 梓川 發電工事用 (長 野)
- 關川 電力工事用 關山 驛中 宿間 (新 潟)
- 沼田 索道會社 沼田 驛 索道 (群 馬)
- 別子 鑛山 箕津 日浦 坑間 (愛 媛)
- 三菱 荒川 鑛山 廢石 運搬 (秋 田)
- 足尾 製煉所 松木 間 鐵捨用 (栃 木)
- 藤田 組 卯 根 倉 鑛山 (岩 手)
- 吉野 木材會社 林産物 搬出 (奈 良)
- 東京 電燈 猪苗代 發電 工事用 (福 島)
- 洞爺 鑛山 元山 ビリカ ベツ 間 (北 海 道)
- 飛島 組 吾妻 用水 力 工事用 (群 馬)
- 長野 電燈 會社 平穩 發電所 (長 野)
- 東京 電力會社 田代 用水 力 工事用 (山 梨)
- 飛島 組 渡良 瀬 水 電 工事用 (群 馬)

## 玉村工務所

東京市麴町區有樂町一ノ一(仲通五號館)

電話大手 三九〇一番

工學士 玉村 勇助

市外戸塚町源兵衛一八  
電話牛込 二一七〇番

# 第二回化學博覽會特設館

專賣特許

## マノール防水劑

マノール特設館は寫眞圖の如く本社獨特の各種特許應用の屋根も壁も基礎も地下室も全部水を利用した防火防水の實物建築を出品致しました是非一度御覽を願ひます。



館内には防火防水建築に要する種々の参考品を出品陳列致して居ります  
開期 自三月十九日 至五月十七日

### 建築の耐久と保健と衛生

電話特長高輪五五一

振替東京七〇四〇五〇

製造元

油脂化學工業社

東京府下平塚町

下蛇窪三五五

# Metallikon



## 建築美の新表現

### 萬有金屬化メタリコンの應用

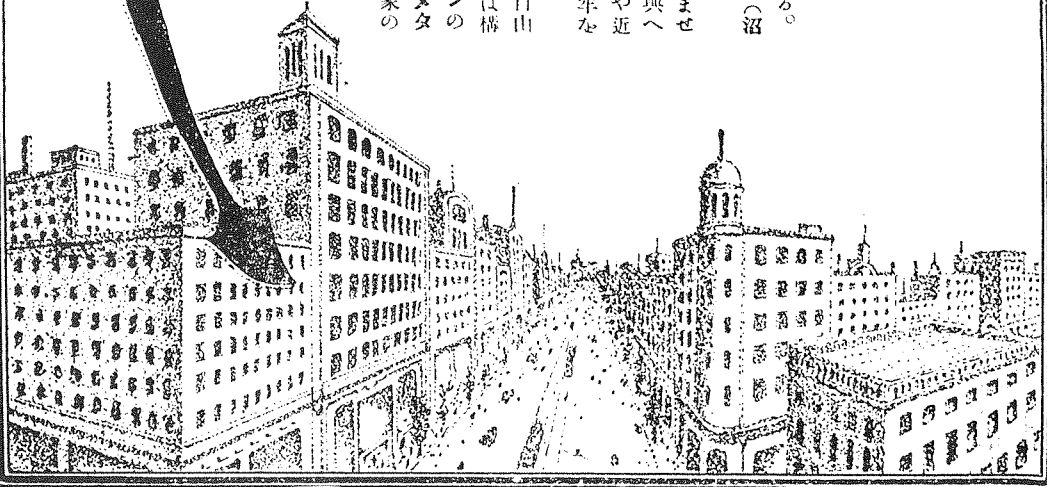
復興の都市建築美として異彩を放つはメタリコンの應用裝飾である。天賞堂の屋上の女神像（朝倉文夫氏作）と欄間の群像大レリーフ（沼田一雅氏作）は顯著の一例で行人皆足を留めて感嘆します。此の如き巨像や大レリーフは普通のアロンズでは重量に堪へられませが、メタリコンを應用すれば安全に容易に裝飾されて莊重の觀を與へます。其他政友會本部、銀座ビル、千代田館、朝鮮景福宮、正金や近時の建築は各要部に殊に店頭メタリコンを應用して構造上に堅牢を助け、裝飾上に新しい美觀を添へます。メタリコンは隨意の金屬をドンナものにも、被覆出來ますから自由にドンナ新しい建築美の表現でも試みられます。今日以後の建築は構造上からも裝飾上からもメタリコンを要素としますのでメタリコンの應用の程度に由て建築の新と舊とが分れます。建築美の上からもメタリコンは一つのエポック、メーキングであるといふは多くの建築家の一致して識認する説であります。

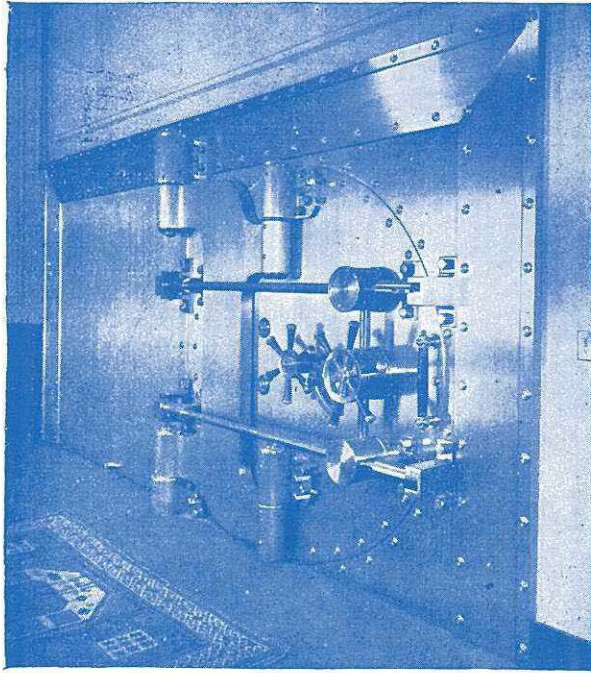
東京市銀座尾張町 天賞堂本店内

### 日本メタリコン工業所營業部

解説  
書呈

電話銀座特壹・三三〇・三三三・三三四・三三五  
工場：東京市外住原郡平塚戸越四五〇  
電話高輪一四六四





ヨークセーフ  
ロック會社製  
金庫扉

YORK  
VAULTS

ヨーク金庫扉ノ優秀ナルハ既ニ世評ノ如ク特ニ北米合衆國ニ於ケルファイデラルレザーブボードノ特選ニ依リ十二ノファイデラルレザーブ銀行ニ採用ノ名譽ヲ博シ又米國大藏省各州郵便局、裁判所及ビニウヨーク ストツク イキスチ エンヂジエーピーモルガン會社、ニ

ウヨーク カストムハウ  
ス、ニウヨーク クリヤ  
リングハウス等ヲ始メト  
シ又日本ニ於テハ東京、  
大阪、名古屋ニ於ケル著  
名ナル銀行等ニ採用セラ  
レテオリマス

詳細ハ御一報次第御説明申  
上ゲマス

日本一手販賣代理店

米 國 貿 易 會 社  
機 械 部

アメリカントレーディングコンパニーインコーポレーテツト  
東京市麴町區有樂町一丁目一番地  
神戸市北町九十九番地



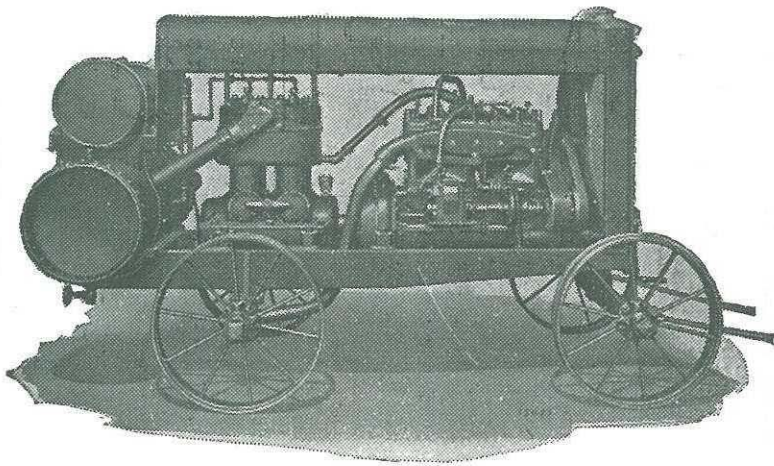
# インガートソールランド會社製

可搬式空氣壓縮機械(二〇番型)

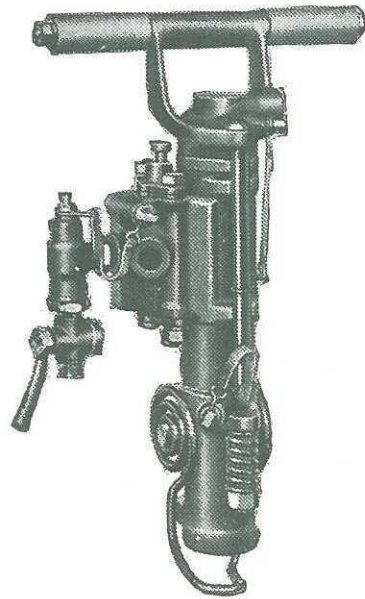
空氣容量毎分

九吋×八吋型	二百五十立方呎
八吋×六吋型	二百立方呎
七吋×六吋型	一百六十立方呎
五吋×五吋型	九十立方呎
四吋半×四吋型	六十立方呎

機構堅牢、在庫豊富  
各種型錄贈呈



ジャックハンマー型  
ライナー型 鑿岩機



ニューマチックリベッター及ドリル  
鑿岩機及鑿泥機  
混凝土破砕機  
捲揚機其他一般土木工具

## 米國貿易會社機械部

東京市麴町區有樂町一ノ一  
神戸市北町九九

