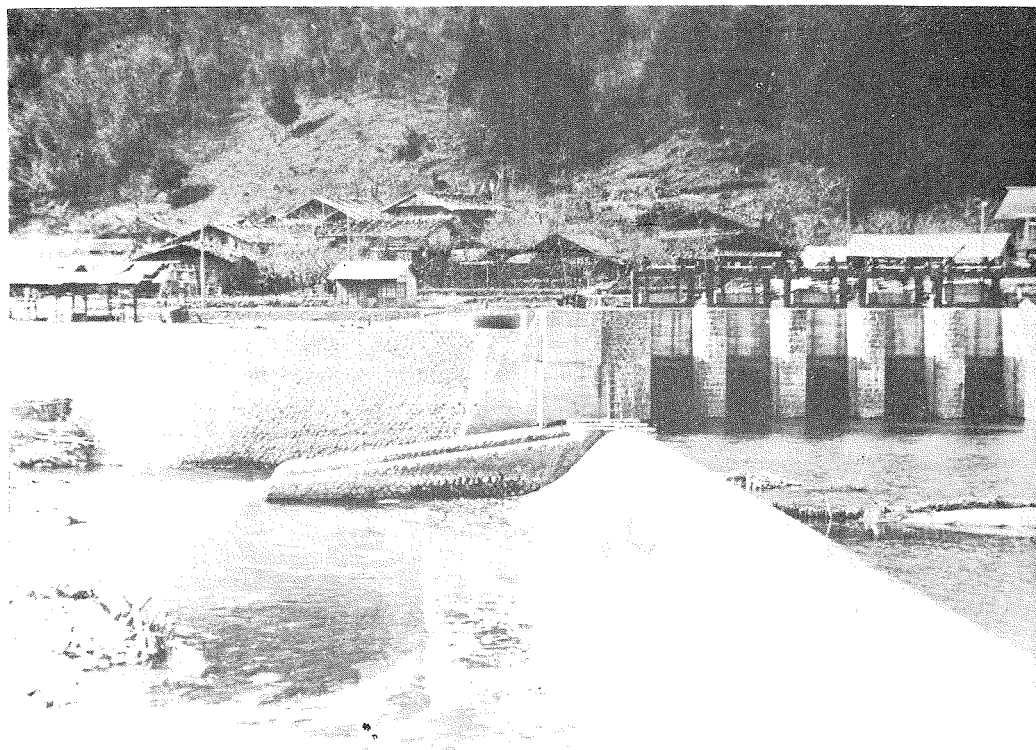


VIEWS OF THE SETO POWER STATION OF THE NIPPON ELECTRIC POWER COMPANY AT MASUDA RIVER, GIFU PREFECTURE. THE AMOUNT OF WATER PASSING THROUGH THE TURBINES IS 1,150 CU. FT. PER SECOND WHICH GENERATES 27,149 KILOWATTS.



(1) 堰堤、魚道、流木路、取入口の景

(1) Showing the Dam, Fish-Way, Raft-Way and Intake.

瀬戸発電所工事概要

日本電力株式会社益田川水系

寄稿者 日本電力株式会社
建設部長
境 田 賢 吉
小 村 捨 楠

1. 取入口位置 岐阜縣益田郡川西村大字西上田字新シヤ
2. 發電所位置 同縣同郡中原村大字瀬戸
3. 使用水量 一、一五〇立方尺
4. 有効落差 三三七尺四九
5. 發電力 二七、一四九[キロワット]