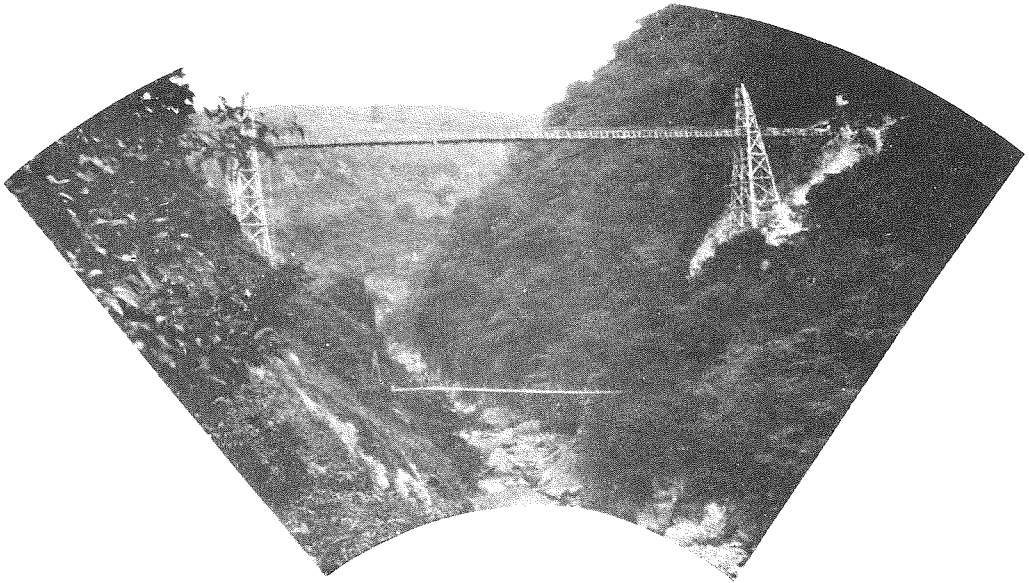
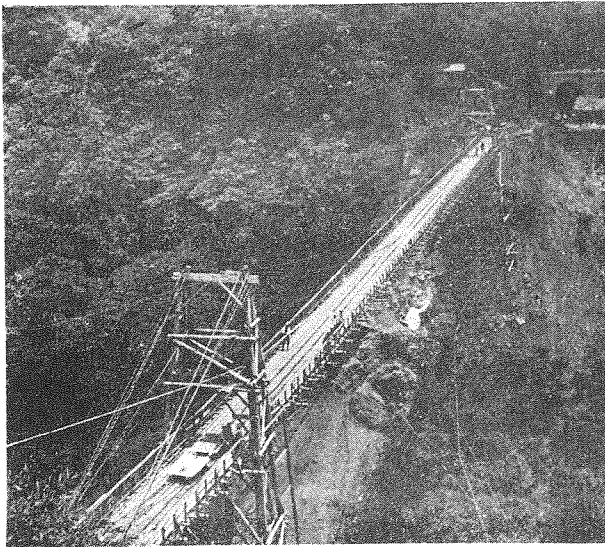


(1) Temporary Bridge Over the Shirakawa (White River), to be Used During the Construction of a Railway Bridge on the Takamori Line of the Imperial Government Railways, in Kumamoto Prefecture.



(1) 鐵道省熊本建設事務所
高森線白川に架せられたる工事用假橋の景



(2) View of the Same Bridge from the Hillside Above
and the Entrance of the Saikakusan Tunnel on the
Opposite Side of the Shirakawa Ravine.

(2) 高森線白川工事用假橋及び犀角山隧道口の景

白川の兩岸には兼て工事中の犀角山隧道と戸下隧道の工事が殆んど竣工したので、來年から此の兩隧道口を連絡する白川橋梁の架設工事に着手せらるゝのである。其白川橋梁は日本の鐵道橋としては初めての設計であるカンチリバー三百呎スパンの橋梁が架設せらるゝので有名なる工事箇處である。

近き内に此の山間にも大橋梁工事の偉觀を呈する事と思はれる。