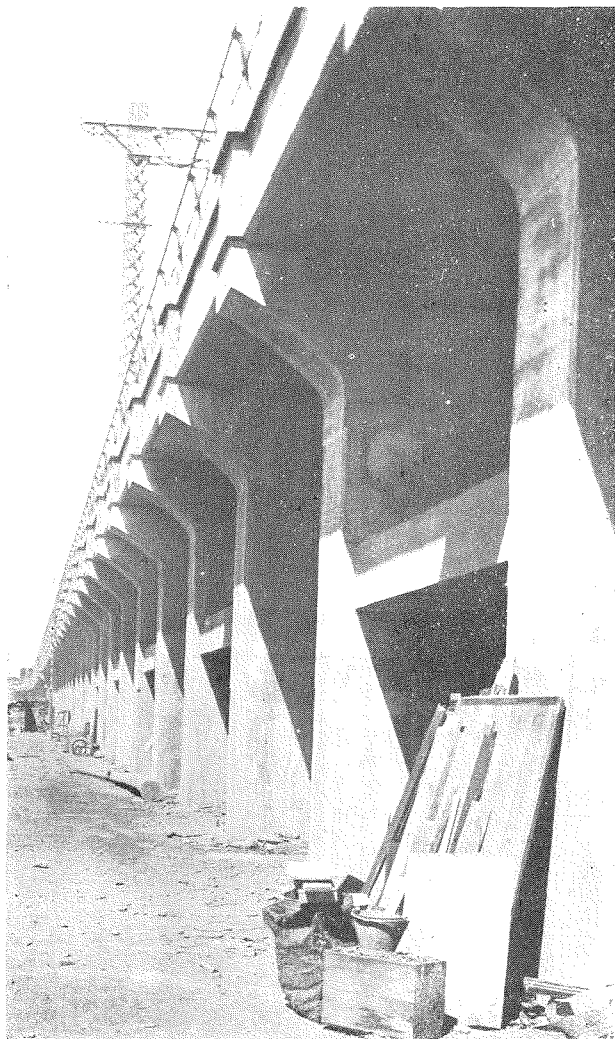


THE INTERURBAN LINE OF THE IMPERIAL GOVERNMENT RAILWAYS BETWEEN KANDA AND UYENO STATIONS IS TO BE OPENED FOR PASSENGER TRAFFIC NOVEMBER, 1st. THE STRUCTURE IS OF A VERY ECONOMICAL TYPE OF REINFORCED CONCRETE HAVING BEEN DESIGNED AND BUILT BY THE MAINTENANCE DEPARTMENT, DR. OKOWTO, CHIEF ENGINEER.



(1) 市街線下谷區徒士町附近側面
(1) View Showing Construction of Elevated Line.

工事能率

大河戸博士曰く、混凝土工事
は一種の製造工業である、土木
工事の中でも最も施工に注意を
要するもので厳密なる意味から
云ふと土木家が監督すべきもの
でないかも知れない。唯普通の
土を掘つたり搬んだりする土方
大夫に扱はす事も問題である。

混凝土工事を一種の製造工業
とすれば之に従事するものは專
門的な職人でなくてはならぬ。
屋根職、左官職と同様に混凝土
職と云ふものが必要である。混
凝土を無意味に唯の土方仕事と
同一視する事は何よりも先に改
めればならぬ事である。

市街線工事は殆んど總てが混
凝土工事であるから其實地施工
には充分經驗あり信用ある請負
業者を選んだのである。

市街線工事成る

十一月一日から開通せらるべき鐵道省市街
線神田上野間の工事は鐵道省第一改良事務所
の工事にして所長大河戸博士が混凝土拱橋其
他に經濟的設計を試みたる近頃有名な工事で
ある。