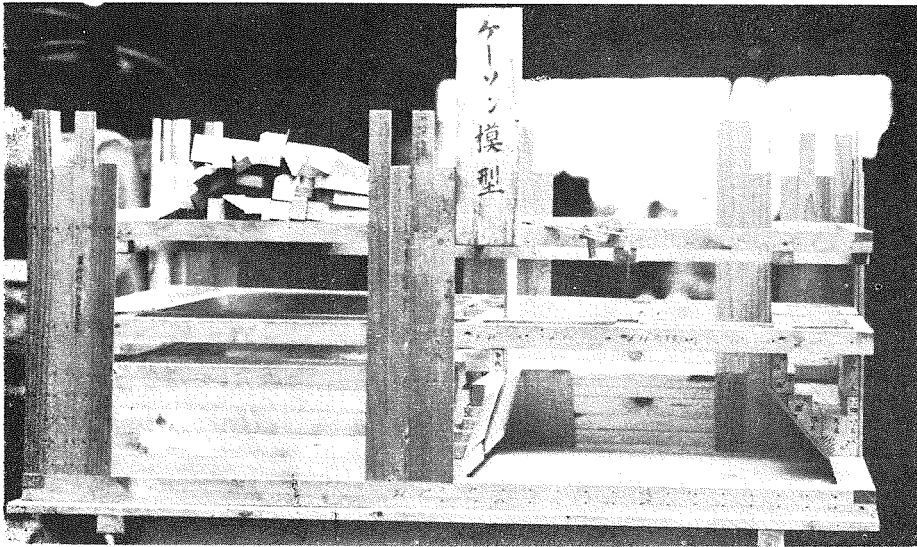


VIEWS OF THE  
KOTOTOI BRIDGE OF THE RECONSTRUCTION BUREAU ON  
THE SUMIDA RIVER. THE FOUNDATIONS FOR WHICH ARE  
BEING BUILT BY THE OPEN CAISSON METHOD.

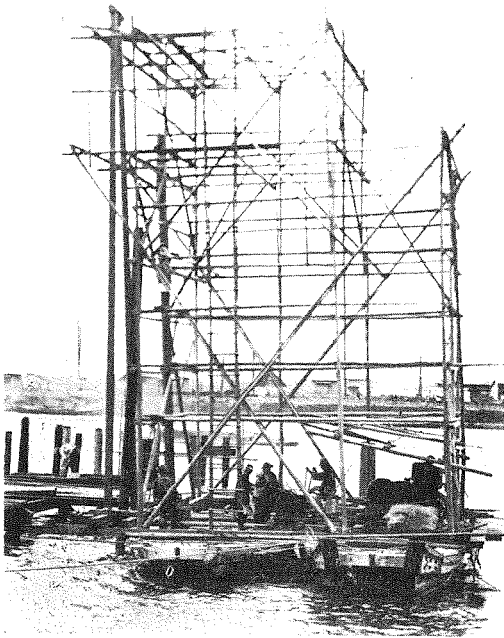


(1) 基礎工事用オープンケーソンの模型

(1) Model of Open Caisson.

### 言問橋基礎工事

言問橋は帝都復興工事の一部たる隅田川六  
大橋の一にして復興局橋梁課隅田川派出所の  
所管工事である。基礎工事はオープンケーソ  
ン工法により目下盛んに工事中である。



(2) 準備作業として「プラットフォーム及び棧橋の  
杭打作業の實狀。

(2) The Preliminary Work, Building Platforms  
and Driving Piles for Piers.