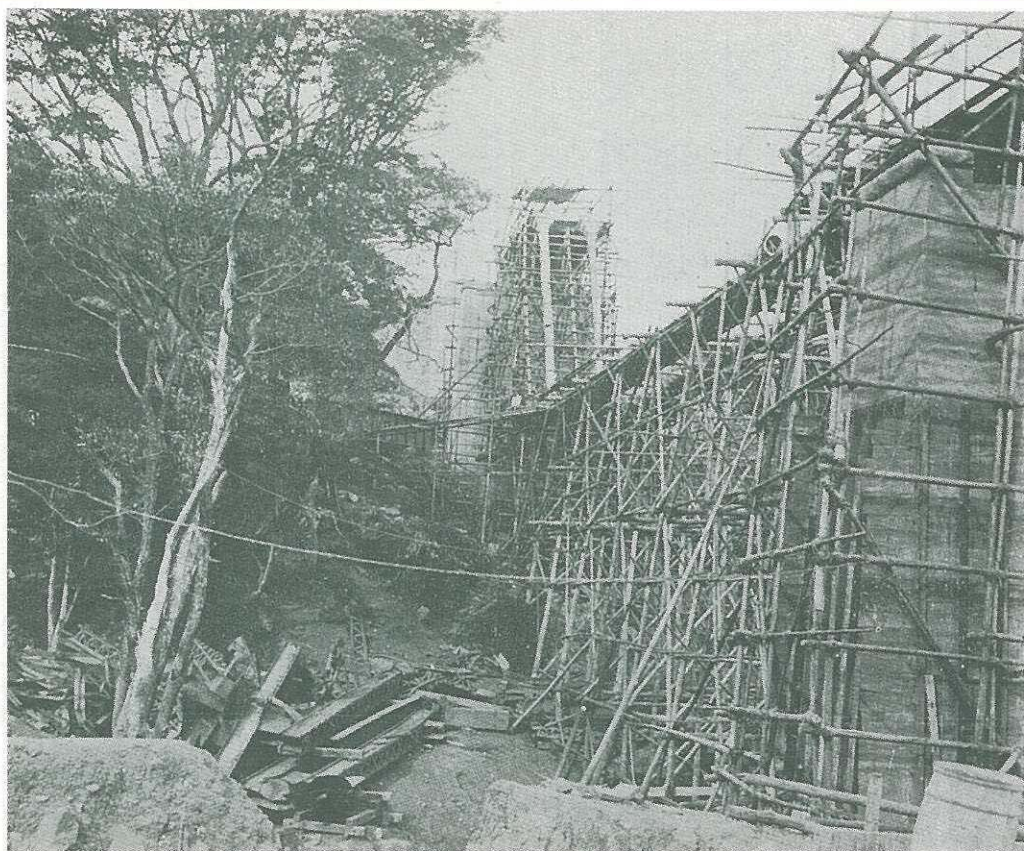


土木 工事畫報 建築

THE KOJI GAHO (AN ILLUSTRATED CONSTRUCTION REVIEW)

第一卷 第八號 VOL. 1. NO. 8 September 1925.

鐵道復舊工事特輯

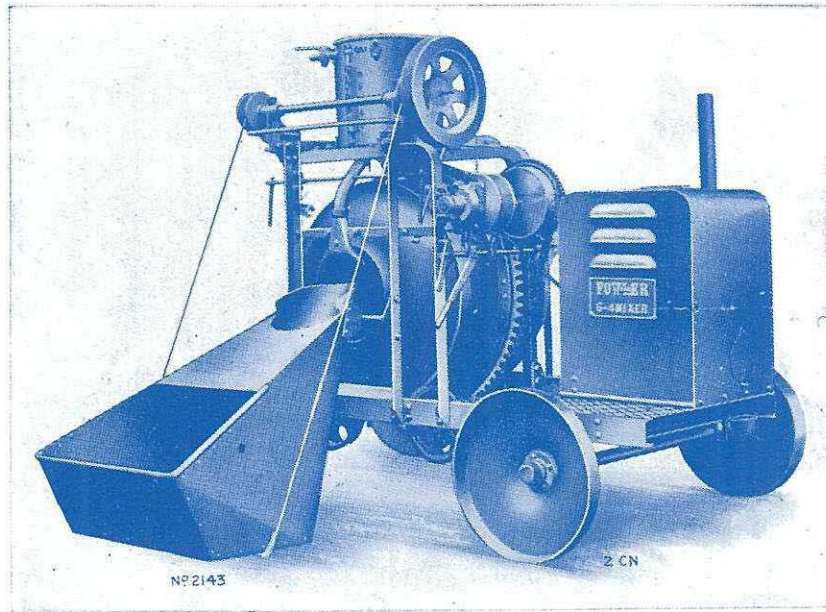


THE EARTHQUAKE OF 1923 AND IT'S ATTENDANT DEVASTATION, STRUCK A SEVERE BLOW AT THE IMPERIAL GOVERNMENT RAILWAYS, 500 MILES OF TRACK BEING DAMAGED, TOGETHER WITH THE DESTRUCTION OF MANY BRIDGES. THE TOTAL COST OF RAILWAY RECONSTRUCTION UPON COMPLETION WILL BE ¥50,000,000.00. TO DATE, EIGHTY PERCENT OF THE WORK HAS ALREADY BEEN FINISHED. THE ABOVE PHOTOGRAPH SHOWS THE REBUILDING OF THE SHIRAITO RIVER BRIDGE ON THE ATAMI DIVISION.

大正十二年九月一日の大激震は東京を中心とし鐵道被害區域の線路延長は百哩に及び、應急工事費壹千九百萬圓を費し、復舊工事費約五千萬圓を要する大工事である。而して此の復舊工事は意外に早く進捗して震災後滿二ヶ年の今日に約八分通り復舊以上の完全なる工事を終つた。圖は熱海線白糸川橋梁東橋臺復舊工事と構桁取付の狀況である。

FOWLER CONCRETE MIXER

委細説明書呈上仕るべく候



御紹介被下候はゞ

- 一、ホキールは打抜鋼板製なれば混凝土の除去容易
- 一、トラツカーホキールに自動注油装置を有す
- 一、スキツプに震動装置あるが故に完全に材料を投入するを得
- 一、スキツプの口は取換可能
- 一、ドラムギヤ一變換自在
- 一、フレームは堅牢にして簡單
- 一、特製のチエンドライブは動力を一割五分節約す
- 一、スキツプの運轉滑車は圓錐狀なるが故にスキツプの始動を緩にす

Sole Agents For Japan:

Samuel Samuel & Co., Ltd

P.O. Box. F-26 Tokyo.

P.O. Box Sannomiya 45, Kohe.