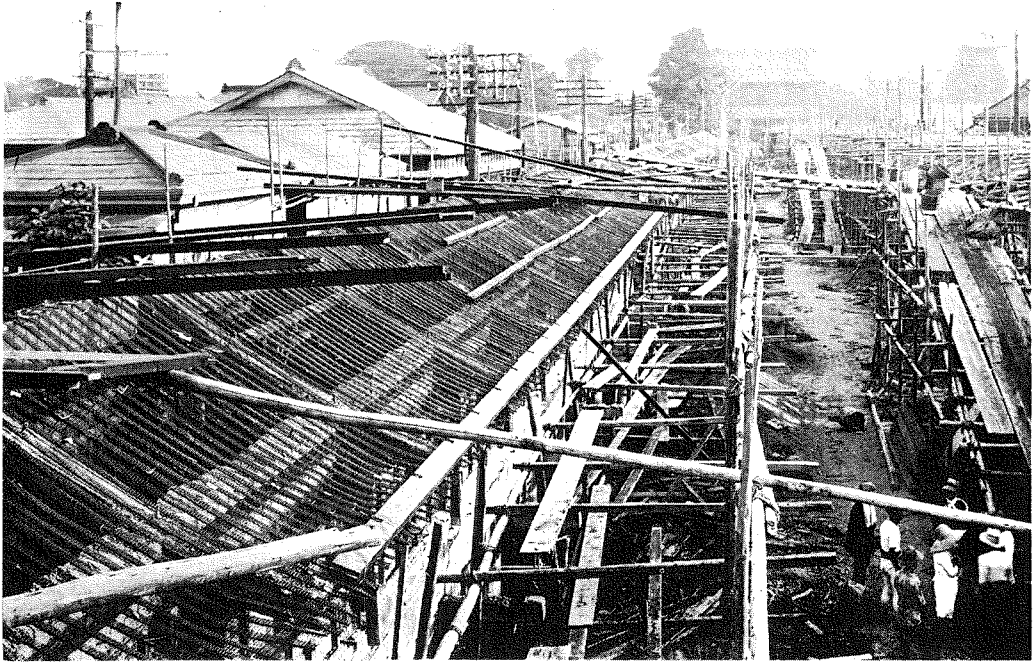


淺草雷門仲見世改築



淺草仲見世賣店建築工事コンクリート施工中

淺草仲見世の改築工事

東京名所の一たる仲見世の改築工事は東京市營繕課戸田、田中兩技師の設計監督の下に改築工事に従事さるゝ事となり。七月中旬にはさしもの仲見世も全部取毀され、次で鐵筋コンクリート流込の工事は急速に行はれ、八月中旬には上圖の如く淺野物産のダイヤモンド、リブ、ラス、張付工事まで進捗した此ラス張は假枠もなくして主にコンクリート或はモルタルを施工する事を得るが故に工事も非常にはかぎり、九月中旬には全部竣工して各商店を移轉せしめて華々しく開業せしむるに到る可しと云ふ。

The Nakamise (a Street of Shops) one of the Chief Attractions of Asakusa Park, Tokyo's Amusement Center, will be Completed During September, the Designing Engineers, Messrs. Toda and Tanaka of the Tokyo Municipal Bureau. The Roof of the Structure is of Concrete Reinforced by Diamond Rib Lath, Furnished by Asano Bussan Company.