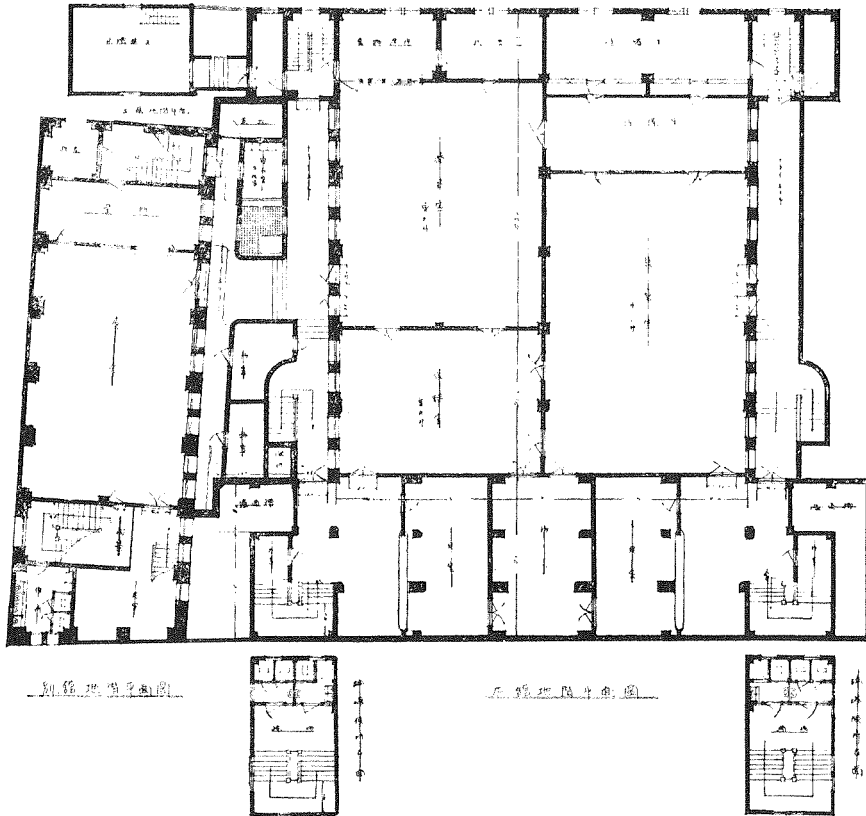


青山會館新築設計地階平面圖



縮尺 壹百分之壹



(1) 青山會館別館地階平面圖

財團 青山會館建築概要 [二]
法人

早稻田大學教授 岡田 信 一 郎
東京美術學校教授

本號には別館を詳細に紹介する豫定なりしも原稿が締切に遅れたる爲め漸く二枚の圖を製版なせしのみ。(記者)

別 館

地 階

- 一、階段室腰及床タイル張り木部ペンキ塗。
- 一、食堂及厨房腰及床タイル張り仕上げ柱型タイルモザイク張り出入口鐵扉ステインドグラス嵌込み。

一 階

- 玄関、腰及階段大理石張り手摺チーク材階段室堺チーク材ラック仕上げ。

- 一、集會室、巾木及びビクチューアレーリング付木部ペンキ塗。

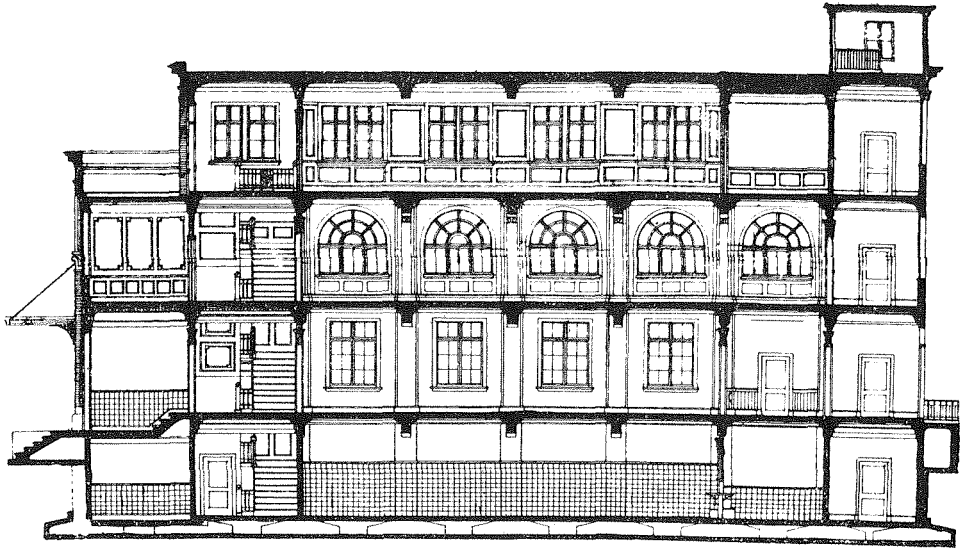
- 床チーク板張り、一、給仕室同様。

- 一、小使室、床及腰モルタル塗寢室疊敷。

二 階

- 一、展覽室、巾木及びビクチューアレーリング付腰漆喰縹形付木部ペンキ塗仕上げ床チーク板張り。一、事務室同様。

- 一、小室、巾木付漆喰塗木部ペンキ塗仕上げ床チーク板張り。



(2) 青山會館別館縱斷面圖

三 階

一、宿泊室、腰羽目付壁紙張り天井漆喰塗木部ペンキ塗仕上床チーク板張。

一、附屬小室、巾木付漆喰塗木部ペンキ塗仕上床チーク板張り。

一、附屬洗面所、腰及床白色タイル張り洗面器鏡面を備ふ木部ペンキ塗仕上げ。

一、便所及浴室、便所は本館五個所男女を區別し西洋便器各一個を設置す、別館三個所、腰及床タイル張りとし木部ペンキ塗仕上とし大便所床はリノリューム敷込ます、浴室は本別館間通路下に設け脱衣室を具備し床及腰は白色タイル張ります、浴槽は木製にして瓦斯湯沸により温湯を供給す。

給水設備 別館屋上に設置せる鋼板製水槽より各階便所及手洗、洗面器、浴室へ給水し、撒水用にも給水す、水槽への給水は本館地階へ市設水道より分岐せしめて引込み電力唧筒にて送水す便所は全部水洗式ます。

給湯設備 本階地階汽罐室内に「ストレージタンク」を設置し「スチームボイラー」により温湯をなし、「サーキュレーティングポンプ」により各階洗面器其他に給湯するものます。

汚水処理設備 各階便所其他より排泄せられたる汚水は悉く二個所に設置せる汚水浄化装置に導き自然に浄化をなさしめ下水に放流す。

消火設備 各階に一個乃至二個の消火栓を置き各ホース六十尺二分の一時徑のノズルを具備せしむ、市設水道より徑三吋鐵管を以て本館地階に引込み七馬力半電動機直結のロ式タービンポンプに連續し各消火栓に至る、電氣的自働装置により非常時に備ふ。

便所 全部水洗式にして洋式便器を備ふ。

電燈及電力 本館背面に變壓器臺を置き架空線により地階に導き各所に「ギヤーランドチューブ」を以て配線す。

換氣装置 本館講演室天井裏に換氣用プロペラファンを設置し電燈器具周圍より上昇せる空氣を屋上に排氣す。

暖房装置 スチームヒーティング式にして獨逸製鑄鐵組式「ローラー」式汽罐 LB VII 型貳臺を本館地階汽罐室に設置し木、別館を分離して給温し得る配管ます。

瓦斯設備 別館地階食堂料理場、浴室、小使室に設備す。

避雷針 屋上に參基設置す。