

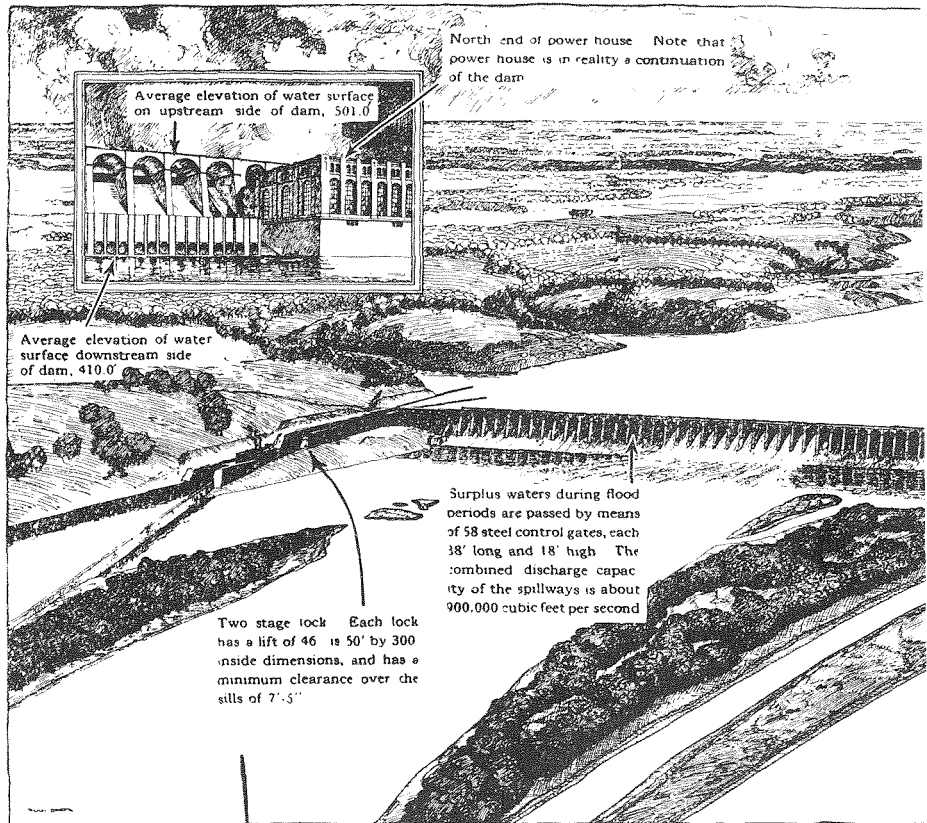
ウイルソンダム

工事の運搬・配給

ダムの地勢上、あらゆる建設用品、機械類、供給品は他所より運ばねばならないので随つて鐵道の便が必要である、それには南岸鐵道の支線が南岸壁上の配給鐵道より構内に來り、北にはフロレンスより北岸の上の構内の配給鐵道にてジャクソン島より河を越し、上述の二支線を連絡してゐる、總計二十八哩のスタンダードゲージトラックである。

運搬物の中

砂・砂利が最も多量であるフロレンスよりバク

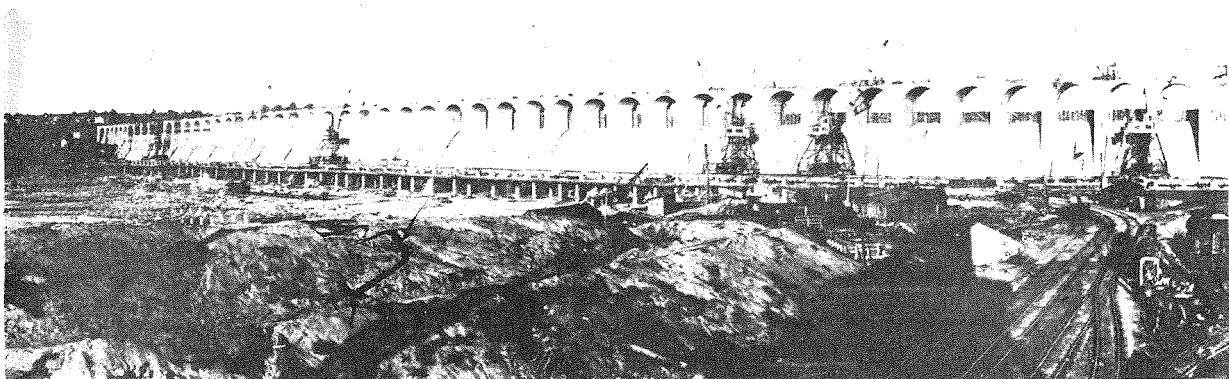


(1) 竣工近きウイルソンダム全景 (1)

本ダムに依る發電能力、六十一萬二千馬力
石造物百四十萬立方碼、經費、約五千百萬
弗、最初の二十六萬馬力の發電設備は一九二
五年十二月竣工の豫定、

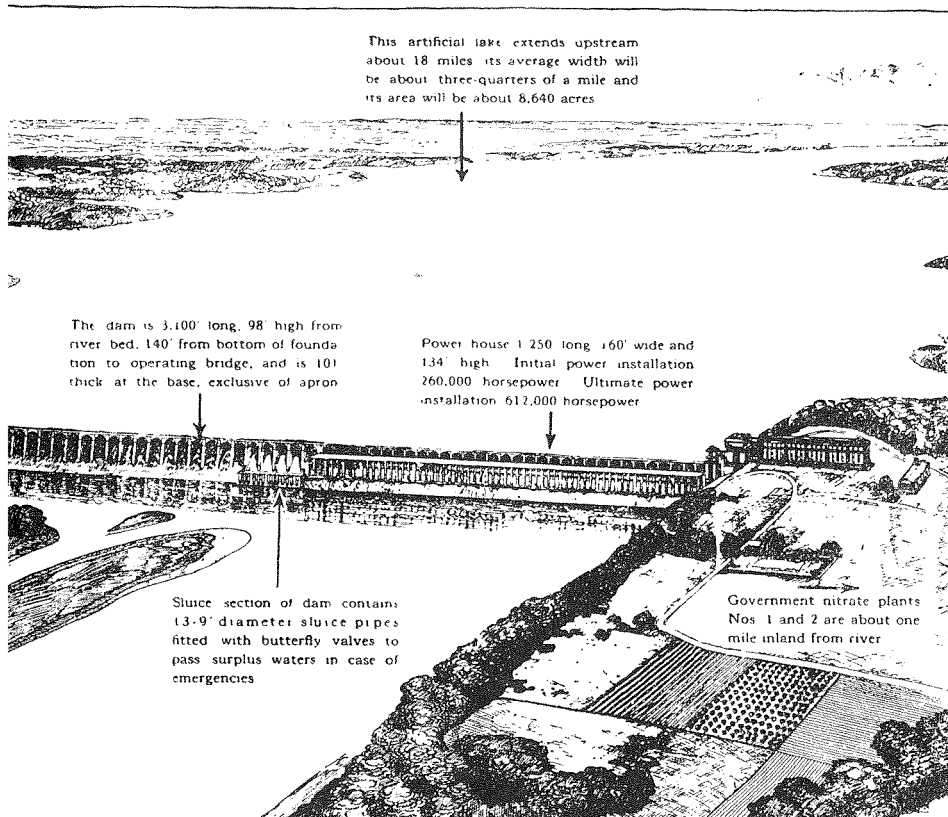
注意

ダムの軸線と發電所とは同一直線上にある
のである、下圖の寫眞が曲つてゐる様に見える
のは寫の工合に依る。



All Photographs in this Issue were Secured Through the Courtesy of the International General Electric

ON DAM NEARING COMPLETION.

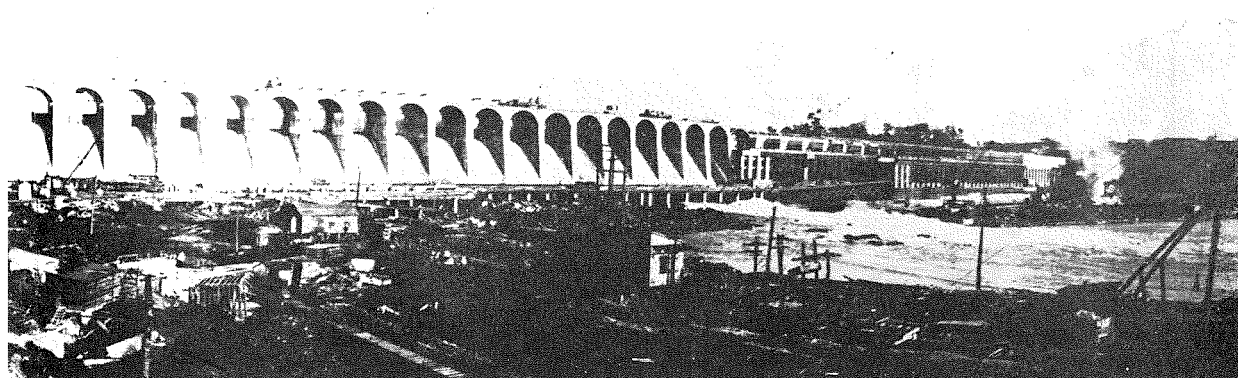


島にかゝつてゐる端艇にて送り込むのである。島にハイドロリクズレヂ二臺でスクリン二臺へ給水し、其れを端艇へ入れフランスの荷卸場のギャラリークレン迄引張つて行き、クレンによりビンに入れ、その二十立方碼貨車を六十噸機關車でヂャクソン島のミキサー現場或る圖示せる補助ミキサープラントに送る、バク島に於ける最高記録は十萬立方碼、これは一九二四年五月のこゝである。運先は重にヂャクソン島の本ミキサー現場に運び五萬乃至十五萬立方碼を蓄藏してゐた。

am #2. at Muscle Shoals, Alabana, Officially Named the Wilson Dam.

(1) Capacity, 612,000 H.P.; Masonry, 1,400,000 Cu. Yd.; Cost, Approximately. \$51,000,000.00
Initial Installation of 260,000 H.P. Should be Ready for Commercial Use on or Before
December, 1, 1925.

N. B. The Axis of Dam and Power House are in the Same Straight Line the Curved
Appearance is Produced by the Camera.



Company, whose Epuipment Played an Important Part in the Construction of this Hlugh Project.