

編輯 便り

本號を横濱港震害復舊工事特輯號としましたのは、大震災後第一の大復舊たり又第一の復興を兼た、日本の迅速なる大工事であるからであります。復興々と云ふても中々まだ纏つた工事の完成しない中に、横濱港が第一着に舊態以上のものに成つた事は日本の對外的の面目上にも良い印象です。

特輯號の寫眞としてはもつと數多く掲載したい考でしたが、記事の方にも有益なる記録がありますから此の程度で置きました。棧橋工事の如きは號を改めて紹介したいと思ひます。

特輯號に關しては、大震災當時間僚の一人として第一に横濱港を巡閱して感慨無量であつた、後藤子爵の所感を掲載する筈でしたが、原稿が遂に間に合はなかつたのは残念です。

東京市の社會局や電氣局では種々な懸賞募集をして有益な應募を得たやうである。何でも社會的に良い事と思つたらドシドシ實行して貰ひ度い。

東京帝國大學では今夏學生が富士山麓で開墾事業？をやるために學生自ら土工仕事をするとの事である。眞剣に働く事の體驗上幾分か有益であるかも知れぬ。

トンネル工事などでも學生の爲めに充分開放されてをるが、薄弱なる意志の青年には却つて不良の印象を與ふるのみである。要は此所に臨む學生の心的態度如何によるのである。

本號に於て第二回の懸賞論文の募集を發表しました今度は寫眞も記事も殆んど無條件ですから、眞剣に進

まんとする技術家の振つて寄稿せられん事を希望します。

第一回の懸賞募集の内、乙の締切は八月十日、甲の締切は十月末ですから研究の餘地がありましたら、大に御寄稿を歓迎します。(五月號參照)

尙本誌が先に募集しました、工事に關連する趣味寫眞の入選者には次々十八金製メダル一個宛を發送致しました。今後も別に時日を定めず、趣味寫眞を募集します。

他の技術者が苦心した工事を寝轉んで見る夏の朝、編輯にたづさわつてをる我々でさへ多忙なるが爲め他所の工事を見に出掛けられない現状である。餘裕さへあれば誰しも他所の工事を見たいが然し實際一年に一度も見に出られない多くの技術者もある。

記者は一枚の寫眞も現状に臨んだ心持で扱つてをる而して我々は工事寫眞其ものを樂しむばかりでなく他に意義ある使命を有してをる事を忘れてはならぬ。

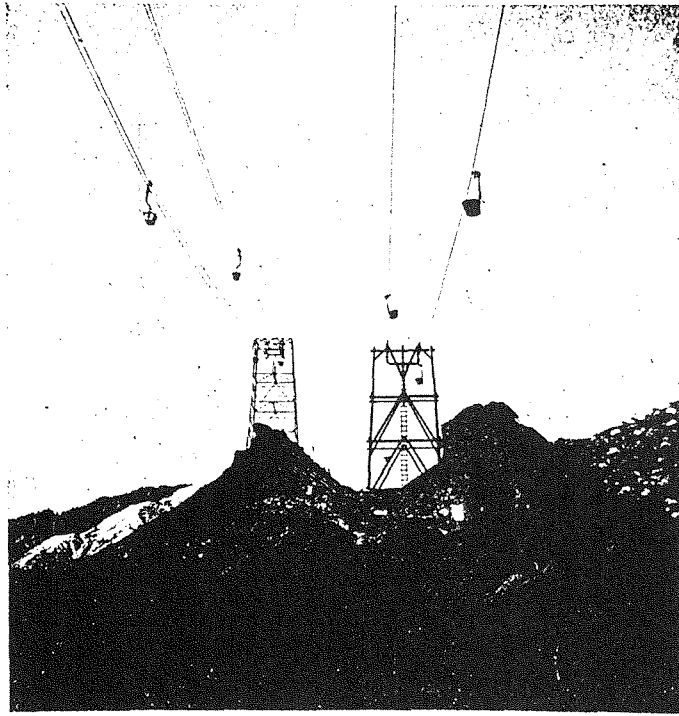
(一 記者)



<p>土木 建築 <b>工事畫報</b> 第一卷第六號 定價(一部七十錢(稅二錢))</p>	<p>每月一回 十五日發行 一々年十二册發行</p>	<p>講讀料 一六參壹 ケケ 部 部 年 月 月 七 十 一八四 圓 圓 共 共 錢 錢 外國行ハ一部稅共八十六錢 同稅共二錢</p>	<p>注 文 郵便に於ては振替は總て前金、送金は必ず振替貯金に 郵して六以上七〇五番宛希御より集事 但集金の申込は御希御より集事</p>	<p>大正十四年七月十二日印刷納本 大正十四年七月十五日發行 東京府北豐島郡西巢鴨町池袋七三 編輯兼 岡崎保吉 發行人 岡崎保吉 東京市京橋區木挽町一ノ一四 印刷所 鷺見知枝磨 東京市京橋區木挽町一ノ一四 印刷所 鷺見文友堂 東京市麴町區有樂町一丁目一番地 發行所 工事畫報社 電話 大手五〇八四番 振替 東京七〇貳六五番</p>
--	--------------------------------	---	--	---

許 特 加 濠 佛 米 英 日

# 道 索 空 架 式 村 玉



## ◇ノモルナ要主ルタシ給供近最◇

藤田組 柵原鐵山矢田驛間 (阿山)  
 三芳索道會社 林產物搬出 (三重)  
 松尾鑛業會社 松尾硫黃山 (岩手)  
 京濱電力會社 梓川發電工所用 (長野)  
 關川電力工所用 關山驛中宿間 (新潟)  
 沼田索道會社 沼田驛索道 (群馬)  
 別子鑛山 箕津日浦坑間 (愛媛)  
 三菱荒川鑛山 廢石運搬 (秋田)  
 足尾製煉所 松木間 鑛捨用 (栃木)  
 藤田組 卯根倉鑛山 (岩手)  
 吉野木材會社 林產物搬出 (奈良)  
 東京電燈 猪苗代發電工所用 (福島)  
 洞爺鑛山 元山ピリカベツ間 (北海道)  
 飛鳥組 吾妻川水力工所用 (群馬)  
 長野電燈會社 平穩發電所 (長野)  
 東京電力會社 田代川水力工所用 (山梨)  
 飛鳥組 渡良瀬水電工所用 (群馬)  
 橫濱市 水道工所用 (神奈川)  
 飛鳥組 釜無川水力工所用 (山梨)  
 飛鳥組 關東水力工所用 (群馬)

## 玉 村 工 務 所

東京市麴町區有樂町一ノ一(仲通五號館)

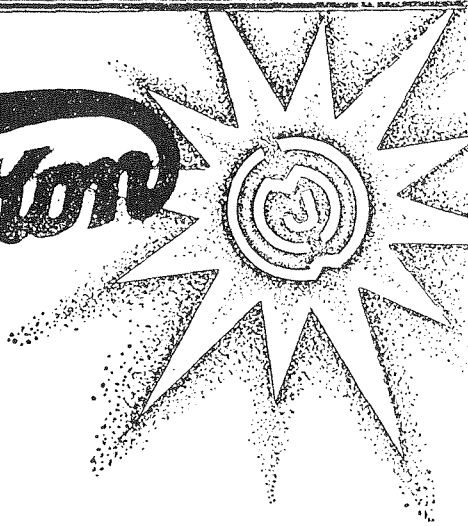
電話大手 三九〇一番

工學士 玉 村 勇 助

市外戶塚町源兵衛一八

電話牛込 二一七〇番

# Metallikon



## 建築美の新表現

### 萬有金屬化メタリコンの應用

復興の都市建築美として異彩を放つはメタリコンの應用裝飾である。天賞堂の屋上の女神像(朝倉文夫氏作)と欄間の群像大レリーフ(沼田一雅氏作)は顯著の一例で行人皆足を留めて感嘆します。

此の如き巨像や大レリーフは普通のプロンズでは重量に堪へられませが、メタリコンを應用すれば安全に容易に裝飾されて莊重の觀を興へます。其他政友會本部、銀座ビル、千代田館、朝鮮景福宮、正金や近時の建築は各要部に殊に店頭にメタリコンを應用して構造上に堅牢を助け、裝飾上に新しい美觀を添へます。

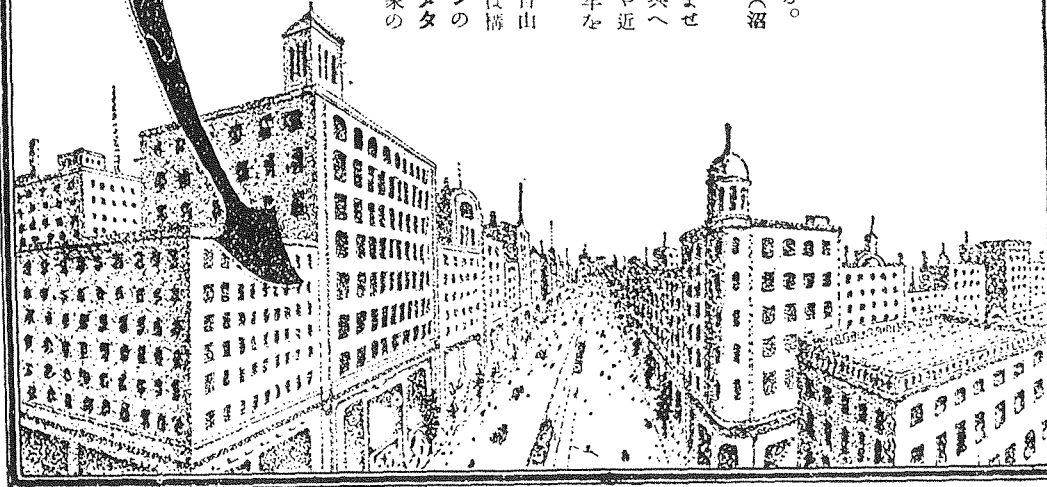
メタリコンは隨意の金屬をドンナものにも、被覆出來ますから自由にドンナ新しい建築美の表現でも試みられます。今日以後の建築は構造上からも裝飾上からもメタリコンを要素としますのでメタリコンの應用の程度に出で建築の新と舊とが分れます。建築美の上からもメタリコンは一つのエホック、メイキングであるといふは多くの建築家の一致して識認する説であります。

東京市銀座尾張町 天賞堂本店内

### 日本メタリコン工業所營業部

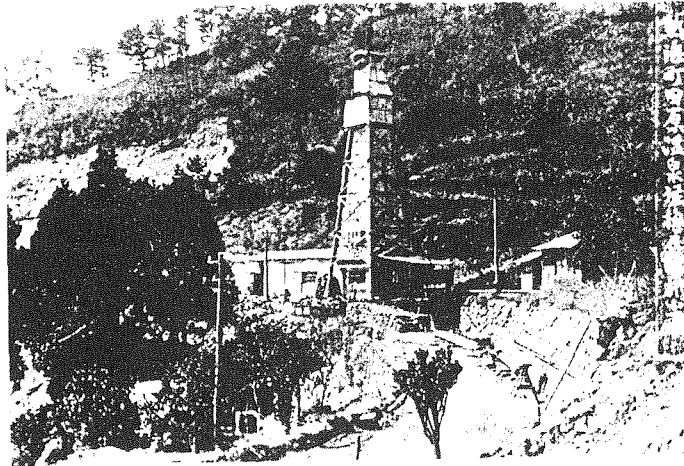
解説  
書呈

電話銀座特三・三三三・三三三・三三三  
工場：東京市外荏原郡平塚戸越四五〇  
電話高輪一四六四

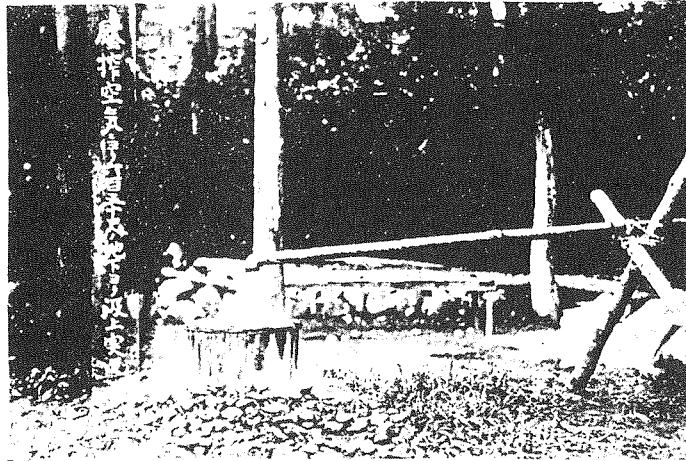


# 温泉掘の巧妙なる技術

遊覽と療養を兼たる温泉地帯で其温泉掘を初める人が必ず二三度は失敗して遂に其儘に顧みられない處がありますが、此は技術と設備が不完全なる故であります。



熱海町に於ける弊社の温泉掘工事



同所にて壓搾空氣により地下六百五十尺より吹上る温泉

弊社の温泉掘はカリックスドリルを使用して多年の經驗を有してをりますから、假令其地帯が薄弱なる泉脈でありましても、又は餘程の不良な地質でありましても悉く成効してをります。

武 藏 工 務 所

東京市麴町區有樂町一ノ一

電話大手5084

出張所 静岡縣熱海町。埼玉縣秩父郡影森。  
 神奈川縣足柄下郡岩村  
 埼玉縣比企郡大河村腰越

## パトツカパ Pagatpat.

鹽分ヲ含メル特殊ノ硬材ニシテ  
海水ニ耐ヘ、白蟻ニ侵サレズ船  
喰虫ニ對抗スル力強大ナリ。  
港灣、橋梁、船舶、基礎工事用ト  
シテ最モ好評アリ。其耐久力ハ  
(ゼラ)以上ト認メラレツ、アリ

## チプテ カプルス

### Diptero Carpus.

樹脂ヲ含メル強度中庸ノ材ニ  
シテ枕木、腕木トシテハ樫、櫟、  
ノ代用トナリ、甲板用トシテ  
(チーク材)ノ代用トナリフロ  
ーリング又ハ家具用トシテ櫛  
ノ代用トナリ、基礎工事用ト  
シテハ松ノ代用トナリ  
↓然カモ價廉ナリ

「御報次第社員參上詳細御説明申上候」

商 入 出 輸 直 材 木

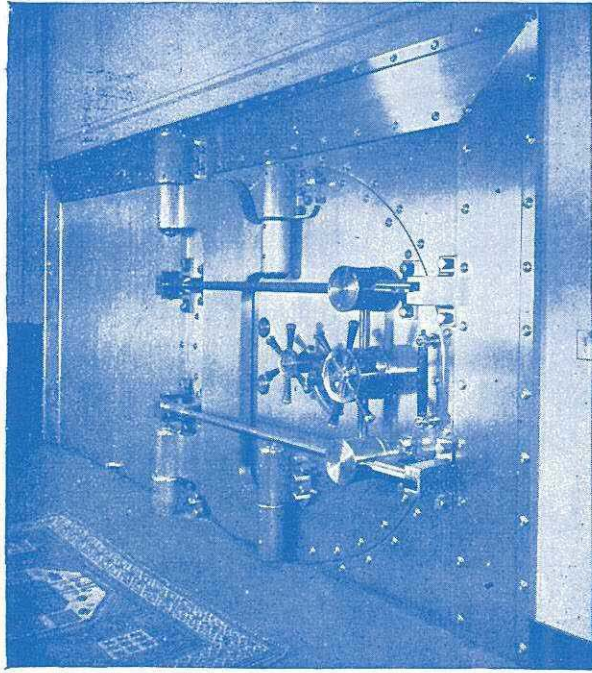
社 會 資 合



會 商 易 貿 比 日

東京市芝區虎門電停前飯島ビルデング

番 五 八 三 三 座 銀 話 電



ヨークセーフ  
ロック會社製  
金庫扉

YORK  
VAULTS

ヨーク金庫扉ノ優秀ナルハ既ニ世評ノ如ク特ニ北米合衆國ニ於ケルファイデラルレザープボードノ特選ニ依リ十二ノファイデラルレザープ銀行ニ採用ノ名譽ヲ博シ又米國大藏省各州郵便局、裁判所及ビニウヨーク、ストツク、イキスチ、エンヂ、ジェー、ピー、モルガン會社、ニ

ウヨーク、カストム、ハウス、ニウヨーク、クリヤール、リング、ハウス等ヲ始メトシ又日本ニ於テハ東京、大阪、名古屋ニ於ケル著名ナル銀行等ニ採用セラレテオリマス

詳細ハ御一報次第御説明申上ゲマス

日本一手販賣代理店

アメリカン トレーディング コンパニー インコーポレーテッド  
米 國 貿 易 會 社  
機 械 部

東京市麴町區有樂町一丁目一番地  
神戸市北町九十九番地

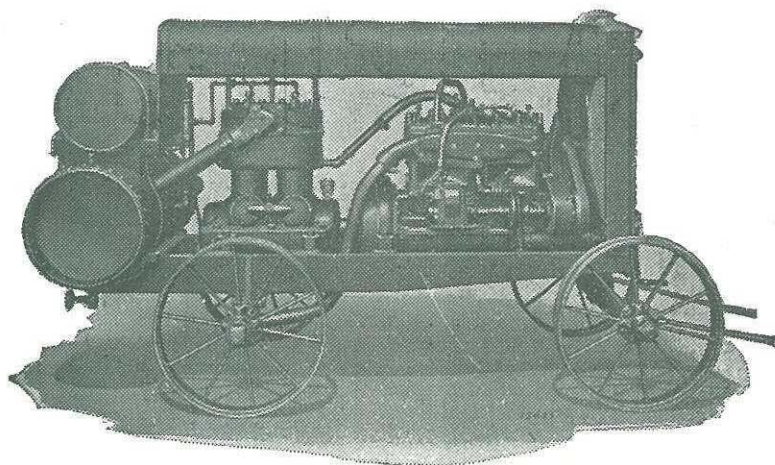
# インガートランド會社製

可搬式空氣壓縮機械(二〇番型)

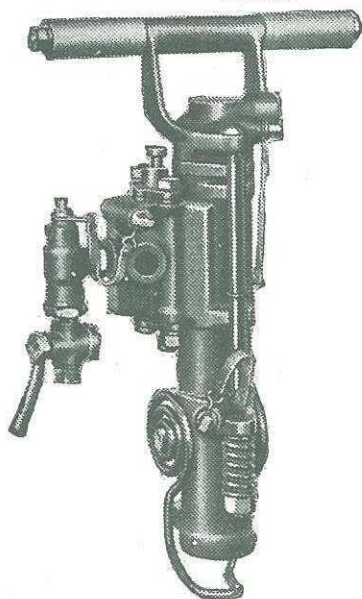
空氣容量毎分

九吋×八吋型	二百五十立方呎
八吋×六吋型	二百立方呎
七吋×六吋型	百六十立方呎
五吋×五吋型	九十立方呎
四吋半×四吋型	六十立方呎

機構堅牢、在庫豊富  
各種型錄贈呈



ジャックハンマー型  
ライナー型 鑿岩機



ニューマチックリベッター及ドリル  
鑿岩機及鑿泥機  
混凝土破砕機  
捲揚機其他一般土木工具

## 米國貿易會社機械部

東京市麴町區有樂町一ノ一  
神戸市北町九九

