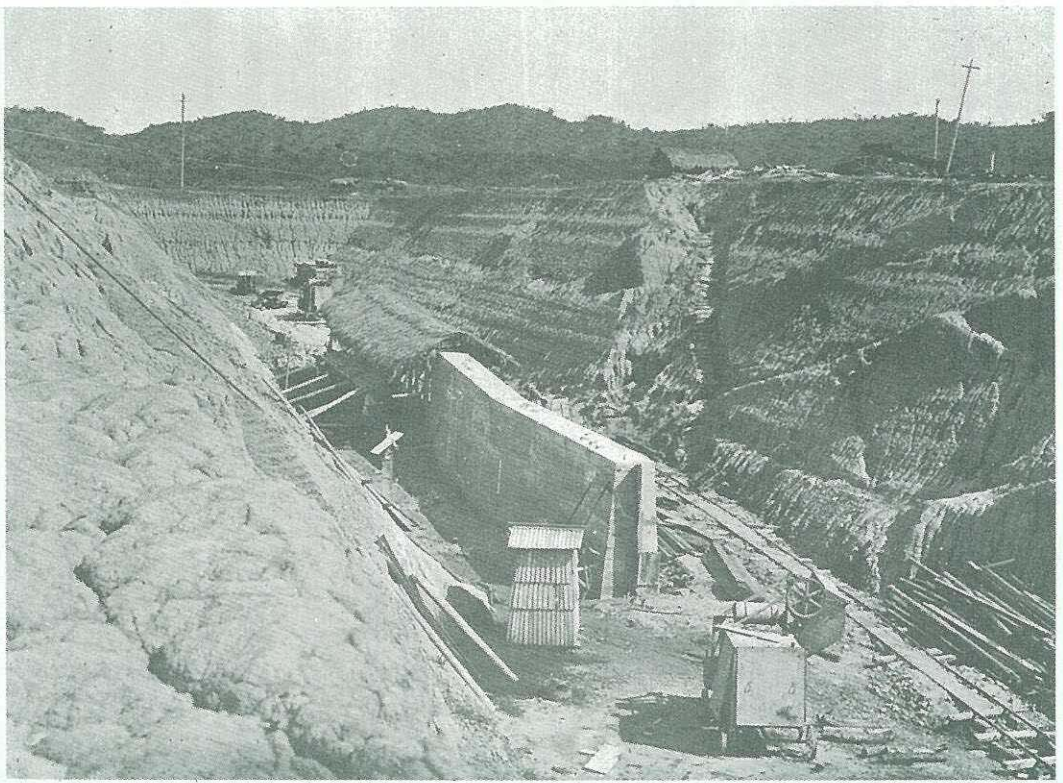


# 土木 工事畫報 建築

THE KOJI GAHO (AN ILLUSTRATED CONSTRUCTION REVIEW)

第一卷 第四號

VOL. 1. NO. 4 MAY, 1925.



THE KANAN IRRIGATION PROJECT IN FORMOSA.  
CONSTRUCTING THE LARGEST EARTH DAM  
IN THE FAR EAST.  
PHOTOGRAPH SHOWS CONCRETE WALL 100  
BELOW THE SURFACE. MADE NECESSARY BY  
GUMBO FORMATION.

—土堰堤の心壁—

臺灣嘉南に於ける、十四萬六千七百町歩に亘る大灌溉工事の一部なる、貯水池堰堤の中心混凝土心壁工事状況である、下層にはコス (Gumbo) の層を横切る所があつて、切土面以下 100 呎も底部に混凝土心壁が打込まれて居る。 —(本文参照)—

工事奨励

大懸賞案

委細本號

東京・丸ノ内

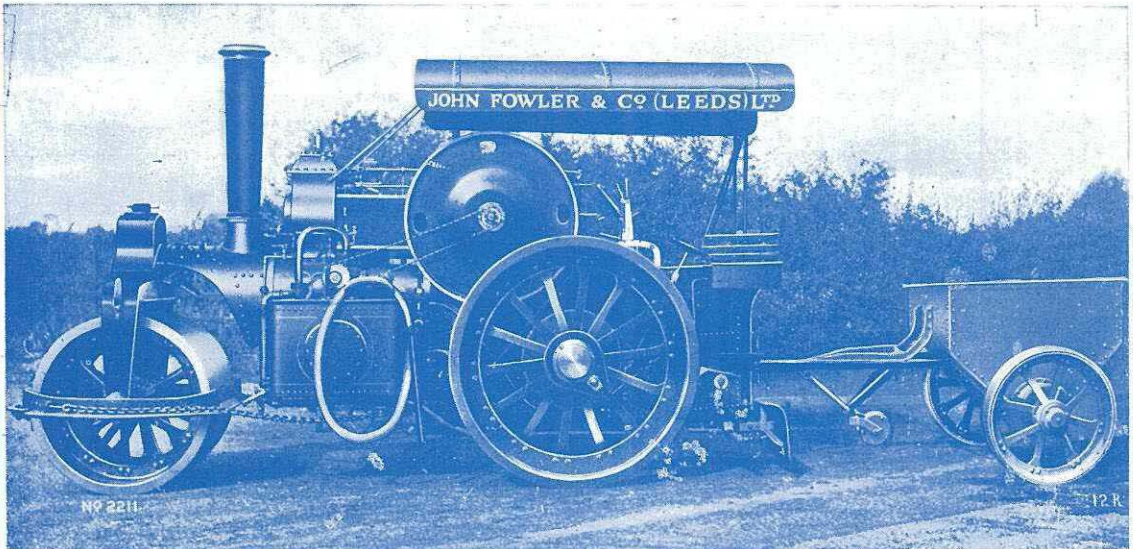
工 事 畫 報 社

仲通り四號ノ七

大正十四年五月十五日發行(毎月一回十五日發行)  
大正十四年五月十二日印刷納本



## Fowler Patent Compound Steam Road Roller



with

Asphalt Spraying Apparatus Combined With Patent  
Gritting Machine.

This Plant Can Be Used For

**Road Rolling,**

**ASPHALT SPRAYING UNDER PRESSURE,**

**Stone Spreading,  
Surface Dressing.**

*Sole Agents for Japan:*

**SAMUEL SAMUEL & CO., LTD.**

P. O. Box F-26 Tokyo.

P. O. Box Sannomiya 45, Kobe.