

編 輯 便 り



四月號も編輯部としては大に努力しましたが、校正や印刷の嚴密を期する爲めに發行が十日も遅れました。五月號は必ず豫定の十五日に出すつもりです。



寫眞の説明は其工法を詳細に附記して戴き度いものです。餘りに簡単な説明では當事者以外には要領を得るに餘程困難なのであります。尙工程、工事費も附記して一般の參考資料たらん事を期し度いのであります。



本文の編輯締切り後に名古屋市に於ける工業技術家大會の寫眞を多数に寄贈されましたから其中の參考になるものは次號から發表したいつもりです。



前號及本號に發表した、工事獎勵に關する實例懸賞募集は七問題の内任意の一題に就て、甲の條件で應募されても良ろしい、或は乙、丙の何れの條件で應募されても良ろしい。又は二題三題を兼ねても宜ろしいのである。選は編輯部以外大家の手を煩はす筈ですが、要するに一般技術の爲め參考となるデータであれば良いのです。寫眞は本誌の募集規程によられ度い。(一記者)



時は過ぎ行く春よりこそ、短きものは、またとながるらむ、と詩人は謳ひました、もう間もなく三伏の光りがやつてくるだらう。

限りない大自然の中に生を託して、限りある人爲の力を救々として人類への貢獻を盡しつつある工人諸氏等に、殊に自然の齋らす春の榮光の恵こそ永久なれと念じながらも、何時かまた、あの灼熱の光が脅かさうとしてゐる。

額に——全身に玉なす汗して限りある力を以て限らない自然と闘ふ人の命を思ふ時、實際感謝の極である。人の幸は人の不幸の上に立つてゐる。一つの橋を渡り、一つの隧道を潜る多くの人の中に、曾つて死線を往來して、建設した人の營みを想ふ人が幾人あるだらう。

先月號は早く早くと焦つてみました、あんなに遅くなつてしまひました、所々から催促の書狀などに接して、實にお氣の毒をしました、何卒不惡それに鑑みて今月は、一層の努力をしました、多分定期頃には、皆様の机上に訪れるだらうと存じます。

(K 生)

<p>大正十四年五月十二日印刷納本 大正十四年五月十五日發行</p> <p>編輯兼發行人 岡崎保吉 東京府北豊島郡西巢鴨町池袋六三三</p> <p>印刷所 東京市京橋區木挽町一ノ一四 印刷所 東京市京橋區木挽町一ノ一四 發行所 東京市麴町區有樂町一丁目一番地</p> <p>電話 大手五〇八四番 振替 東京七〇六五番</p>	<p>文注 郵便に於ける月集金拂込料とも御負擔の事</p> <p>注は總て東京〇七〇六五番宛に御負擔の事</p>	<p>外國行ハ一部稅共八十六錢 料讀講 壹部七十四圓 一六ケケ月部 八十四圓 年 稅共 四圓</p> <p>同稅共 稅二錢</p>	<p>土木建築 工事畫報 第一卷第四號 定價一部七十錢(稅二錢)</p> <p>每月一回十五日發行 一ヶ年十二册發行</p>
--	--	---	--

◇ 新に購讀申込に就て

工事畫報は各方面の多大の好評を博し、

二月創刊號増刷の分全部賣切れ

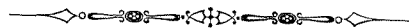
三月號も四月七日全部賣切れ

従つて今後の新申込は四月號より御註文を願ひます。

◆ 集金郵便を差出します

三ヶ月分以下の購讀申込者にして購讀料金未收の方に對しては従來の社告通り、五ヶ月分に改め金參圓四拾錢を集金郵便によります。

土地の遠近により本月中旬より六月中旬頃迄の間に集金郵便が伺ふ筈ですから御出張等の際でも支障なき様に御願ひ致します。



◇ 工事寫眞募集要項

1. 一般土木建築工事に關するもの
2. 工事附帶の諸設備及び使用中の機械及び材料に關するもの
3. 寫眞は手札判以上の大きにて、工事寫眞は光澤紙に焼付けたるもの
4. 寫眞説明文は時と、場所、位置方向、工事名、工事關係者名とを記入する事尙ほ工程及主要なる圖表、工事報告書等は寫眞と同封せられ度し
5. 寫眞に就て部分的の説明を要するものは印畫紙に白インキにて記入せられたし
6. 寫眞の説明に必要な圖面はトレーシングペーパーに認めたるものに限る
7. 總て採録せし寫眞及び寄稿者には薄謝を呈す

大正十四年五月

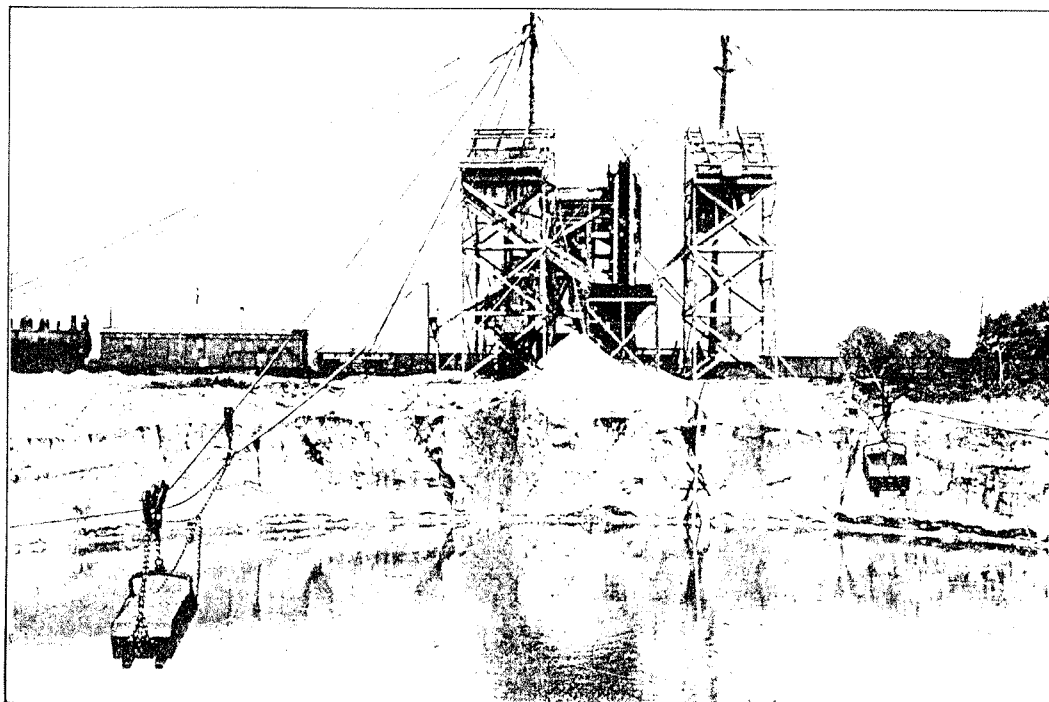
工事畫報社

諸機械輸出入設計製作販賣

塚本商事株式會社機械部

東京市京橋區西紺屋町廿五番地

電話 銀座 4950 4951 6350—6352

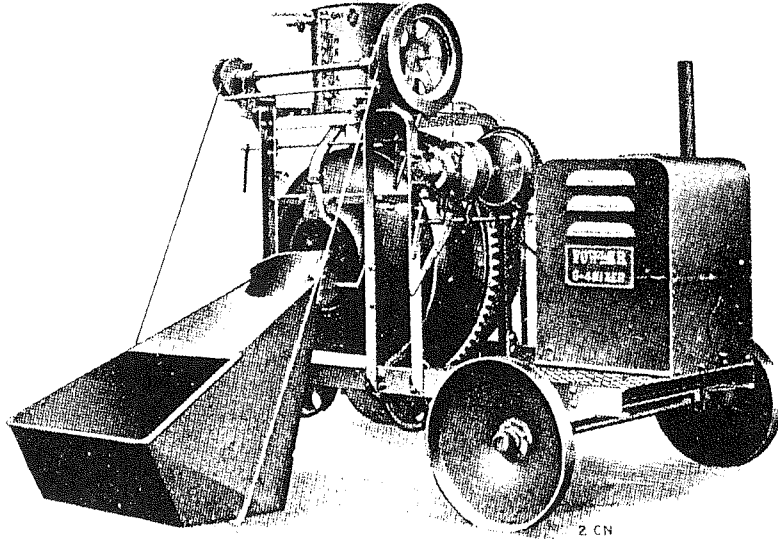


ドラグライン、エキスカレーターの操業の景

エキスカレーターの操業は常に激甚なる衝動に對抗する故、弊社の製作品は材料の剛直強靱を考慮し工作加工を嚴密に致候

FOWLER CONCRETE MIXER

御紹介被下候はゞ



№2143

2 CN

委細説明書呈上仕るべく候

- 一、ホキールは打抜鋼板製なれば混泥土の除去容易
- 一、トラツカーホキールに自働注油装置を有す
- 一、スキツプに震動装置あるが故に完全に材料を投入するを得
- 一、スキツプの口は取換可能
- 一、ドラムギヤ一變換自在
- 一、フレームは堅牢にして簡單
- 一、特製のチェーンドライブは動力を一割五分節約す
- 一、スキツプの運轉滑車は圓錐狀なるが故にスキツプの始動を緩にす

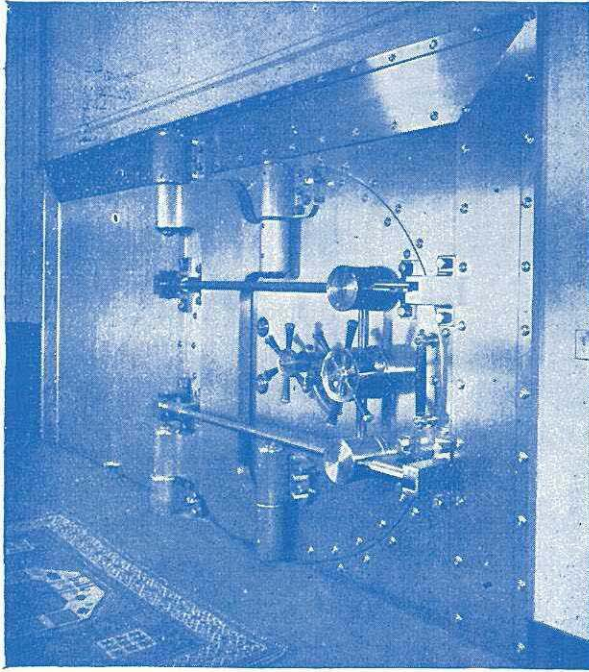
Sole Agents For Japan:

Samuel Samuel & Co., Ltd

P.O. Box. F-26 Tokyo.

P.O. Box Samomiya 45, Kobe.

ヨークセーフ
ロック會社製
金庫扉



YORK
VAULTS

ヨーク金庫扉ノ優秀ナルハ既ニ世評ノ如ク特ニ北米合衆國ニ於ケルファイデラルレザードボードノ特選ニ依リ十二ノファイデラルレザード銀行ニ採用ノ名譽ヲ博シ又米國大藏省各州郵便局、裁判所及ビニウヨーク ストツク イキスチ エンヂジエーピーモルガン會社、ニ

ウヨーク カストム ハウス、ニウヨーク クリヤールینگハウス等ヲ始メトシ又日本ニ於テハ東京、大阪、名古屋ニ於ケル著名ナル銀行等ニ採用セラレテオリマス

詳細ハ御一報次第御説明申上ゲマス

日本一手販賣代理店

アメリカントレーディングコンパニーインコーポレーテッド
米國貿易會社
機械部

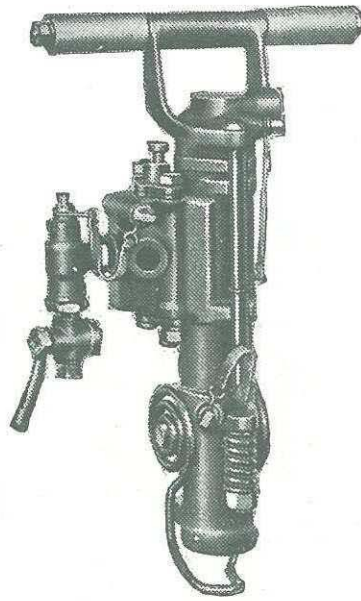
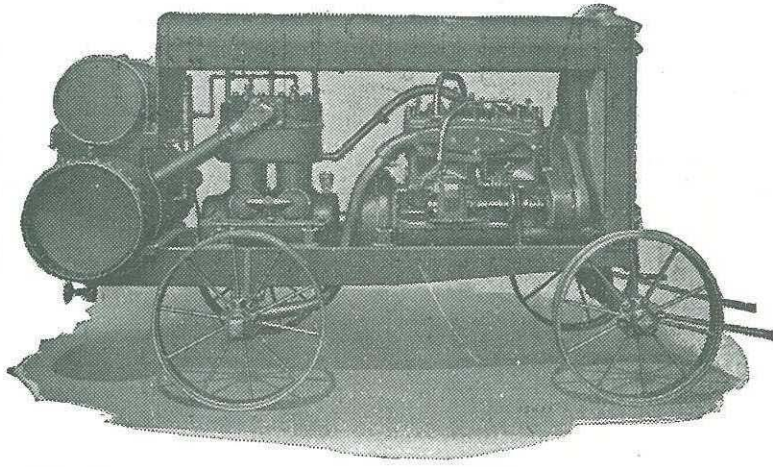
東京市麴町區有樂町一丁目一番地
神戸市北町九十九番地

インガールランド會社製

可搬式空氣壓縮機械(二〇番型)

空氣容量毎分

九吋×八吋型	二百五十立方呎
八吋×六吋型	二百立方呎
七吋×六吋型	一百六十立方呎
五吋×五吋型	九十立方呎
四吋半×四吋型	六十立方呎



ニューマチツクリベツター及ドリル
 鑿岩機及鑿泥機
 混凝土破砕機
 捲揚機其他一般土木工具

ジャックハンマー型
 ライナー型
 鑿岩機

米國貿易會社機械部

東京市麴町區有樂町一ノ一
 神戸市北町九九

機構堅牢、在庫豊富
 各種型錄贈呈

