

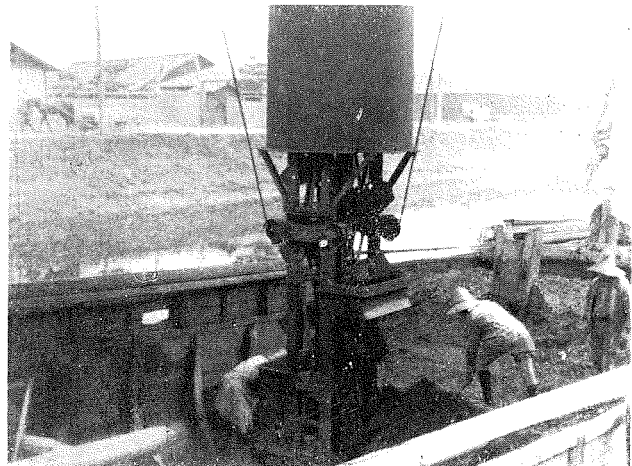
(1) 東邦瓦斯會社石炭荷揚設備

石炭荷揚の機械設備

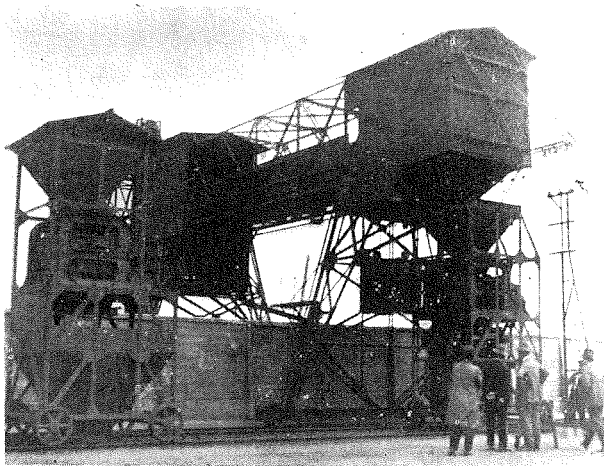
名古屋市に於ける全國工業技術家大會に於けるスケッチの一部である。圖は東邦瓦斯會社石炭荷揚の機械的設備である。全設備費は約十二萬五千圓にしてこの設備にて石炭の荷揚をなす時は、一噸當り約十三錢の經費を要するのであるが、若しこれを手積とすれば、約七倍の費用を要するとの事である。

機械のキャパシテイは一時間四十噸である、第一圖はエレベーター及ベ

The [Method Adopted for
Handing Coal, by the Tobo
Gas Company, Nagoya.



(2) 同 上



(3) 同 上

ルトコンベヤーの全景にしてそのエレベーターは第二圖に於ける如く船中の石炭をバケツにて掬ひ上げる、それをベルトコンベヤーにて第三圖に於ける如くウエイグマシンに投入し、こゝにて一定の量目に達すると自動的に下部のコンベヤーの上に吐き出される、而してコンベヤーはこの石炭を自動的に、所定の場所へ運ぶのである。