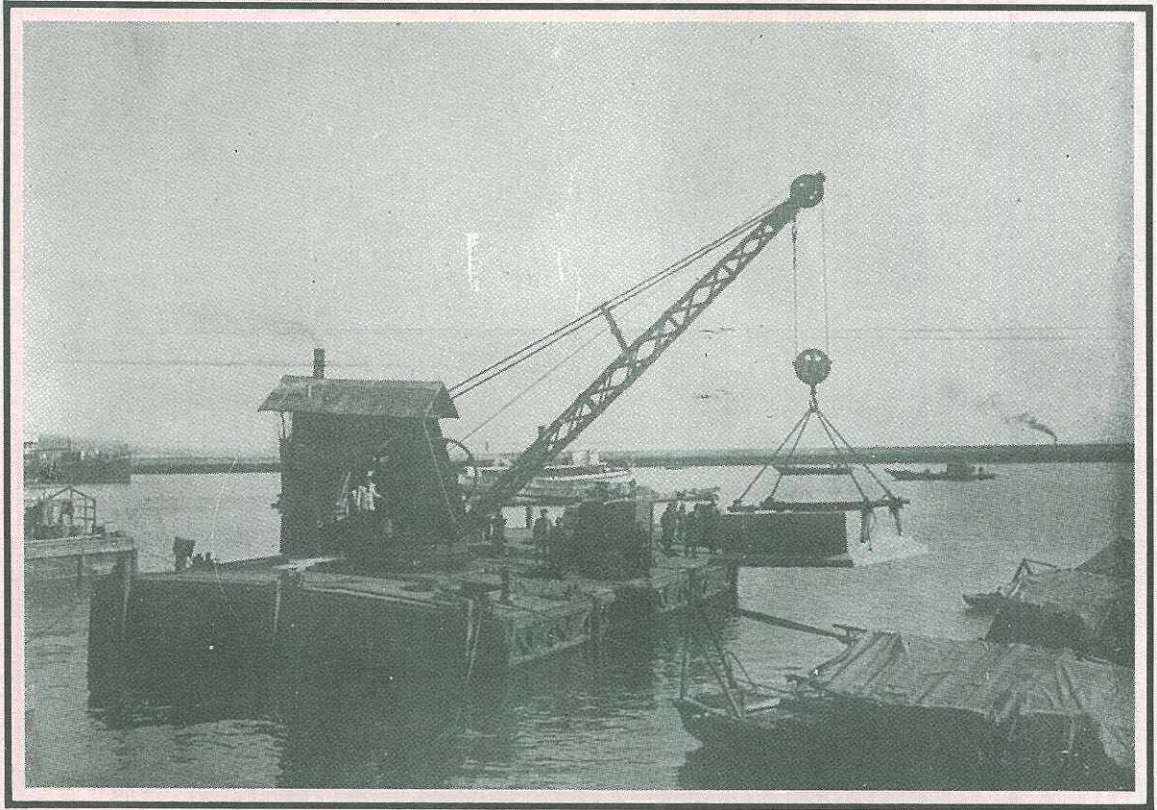


土木 工事畫報 建築

THE KOJI GAHO (AN ILLUSTRATED CONSTRUCTION REVIEW)

第一卷 第三號

VOL. 1. NO. 3 APRIL, 1925.



PLACING HOLLOW CONCRETE PIER SECTION ON
WHARF UNDER CONSTRUCTION
AT IMABARU, EHIME.
DIMENSIONS, 15' X 15' X 6',
WEIGHT, 15 TONS.

本號
大懸賞案
發表

中空方塊沈積
長十五尺 幅十五尺 高六尺 重量十五英噸
場所 愛媛縣今治港
時 大正十四年二月二十九日
工事名 海陸連絡浮棧橋築造工事の内渡橋吊
懸注の水中基礎中空方塊沈積作業
位置方向 上は港外側下は陸地橋臺側にして
吊揚中の中空方塊の下は据付位置と
す因に水深は三十一尺あり
工事關係者 設計 山東内務技師 施工直營
吊懸注建設工事費壹萬圓とす
寫真應募者 愛媛縣今治市
今治港修築事務所内(藤岡末太郎)

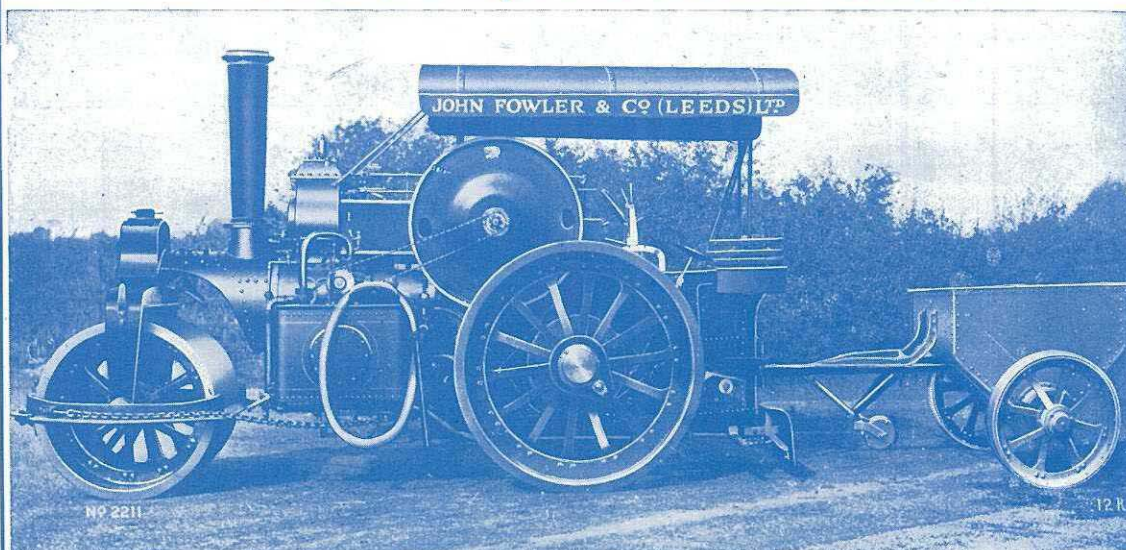
東京・丸ノ内

工 事 畫 報 社

仲通り四號ノ七

大正十四年四月二十日發行(毎月一回十五日發行)
大正十四年四月十七日印刷納本

Fowler Patent Compound Steam Road Roller



with

Asphalt Spraying Apparatus Combined With Patent
Gritting Machine.

This Plant Can Be Used For

Road Rolling,
ASPHALT SPRAYING UNDER PRESSURE,
Stone Spreading,
Surface Dressing.

Sole Agents for Japan:

SAMUEL SAMUEL & CO., LTD.

P. O. Box F-26 Tokyo.

P. O. Box Sannomiya 45, Kobe.