

# 編 輯 便 り



陽春爛漫の候に工事畫報も愈々第三號を迎ふる事となりました。本號に於て工事獎勵に關する懸賞募集案を發表するに至つた事は、本誌創刊の主旨を徹底せしむる第一歩であります。多方面の先輩及び技術者から充分なる御賛成を御願ひ致します。物質的にも精神的にも今後我々は非常な覺悟を要する時代でありますから何事も總てを眞剣にやればなりませぬ。工事畫報はこの技術者眞剣の記録でなければならぬのです。



三月號校正の初め記者は或青年畫家に會つて、本誌の爲めに趣味ある工事のスケッチを寄せて貰ふ事にしました。然し畫家が果して此の殺風景なる工事に對して藝術的な感興を起し得るやは頗る疑問であります。本號巻頭の一ツ橋スケッチは其一部です。



永い間、山川草木の眺めを恣にして居つた我等は、今年の春を此のプロックを列べた様な丸ノ内の市街で迎へる事になりました。窓外に滿つる灰色なビルディング、其の間から漏れる春光は我等に何を私語るのでありましようか。三月二十九日の日曜日我編輯部は四月號の寫眞と原稿の締切整理に忙しい。事務の方では購讀者名簿の大改正を急いでゐるので、之も非番總出の大車輪であります。



技術者としての趣味寫眞募集は餘り良好なものが得られなかつた。然し随分熱心に製作されたものもあるから五月號に發表する事にした。今後は寫眞のみならずペン畫趣味のスケッチも得度いと思つてをる



名古屋市に於ける全國工業技術者大會が相憎の天氣で氣勢を殺がればはしなかつたかと案じられる。此の

大會に參列した我が工事畫報の社長鶴田氏は自ら得意のグラフィックスで如何の收穫を得られたか其便りを鶴首して待つてゐる次第である。尙同大會に參列された方で適當なスケッチを得られた方があつたら御寄稿を得たいと思ひます。



三月中旬から暫らく佐藤君に本誌の編輯雜務を手傳つてもらつた。此の短い十日間程の間にも若き文人であり工人である佐藤君の本誌に對する熱愛は實に眞剣なものであつた。次の優しい便りは佐藤君そのものである。(記者)

凛々とした嚴冬から春が漸く芽生へました。暖かい微風が訪れて、既う間も無く百花滿開の踏蕩たるなごやかな日和が続いて來ます。編輯室にも春やさしい、なまめかしい微風が注いでゐます。それで私達は想ひます。藪々として聳立つてゐる山岳にも、蜿蜒とした河川のほとりにも、滿目際限の無い曠野にも、海邊にも、都會にも天麗な春が訪れて、その靜かな自然に包まれながら働いてゐられる工人諸氏の幸福な恵まれた生活を、……………

自然が私達に活動のうてなを與へて呉れました。すべてが活氣付いて來ました。健全にして、そして先幸多く益々御精勵あらんことを祈つてゐます。



私達編輯人の非常に感謝に堪へないことは、私達が原稿蒐集のため會社、家庭等を訪問するときです。繁忙極まる執務中に御邪魔するのにも拘はらず、何時も親愛的に私達を迎へて下され、そして面倒な質問に一々詳しく御答へして下さる好意は、眞實に私達の感謝に堪へない次第です。私達はこの御好意にも對し、又工事畫報の主命のためにあらん限りのベストを盡して奮闘致す考へて居ります。(佐藤生)

<p>大正十四年四月十七日印刷納本 大正十四年四月二十日發行</p> <p>編輯兼 岡崎保吉 印刷所 鷺見知枝麿 東京市京橋區木挽町一ノ一四 東京市麴町區有樂町一丁目一番地 發行所 工事畫報社 電話 大手五〇八四番 振替 東京七〇六五番</p>	<p>文注 郵して注便に 六振文は總て 月以京上七前 による東〇金、 但集申〇送金 金拂六五金は 込込五番宛必 希御希宛拂す 望に込の振替 御より事貯金 擔負の集、但</p>	<p>外 料 讀 講 國 行 一 六 參 壹 行 ハ 一 部 稅 共 八 四 貳 七 十 共 八 十 六 錢 圓 圓 圓 錢 同 同 稅 共 二 錢</p>	<p>建士 築木 工 事 畫 報 第一卷第三號 定價 一部七十錢(稅二錢)</p>	<p>每月一回十五日發行 一々年十二册發行</p>
--	---	--	---	-------------------------------

### ◇ 新に購讀申込に就て

工事畫報は各方面の多大の好評を博し、

二月創刊號増刷の分全部賣切れ

三月號も四月七日全部賣切れ

従つて今後の新申込は四月號より御註文を願ひます。

### ◇ 再び集金額改正に就て

集金郵便は本年一月から改正になつて參圓以上でないご取扱はぬ事になりました。

従つて三ヶ月分以下の購讀申込者は本號に挿入した振替用紙で至急御送金を御願ひします。

一ヶ月	税共金	七十二錢
三ヶ月	税共金	貳圓
六ヶ月	税共金	四圓

三ヶ月分申込の方にて集金郵便御希望の方は五ヶ月分(税共金三圓四十錢)に改めて頂きますから、御手数乍ら至急ハガキにて集金希望の旨を御通知願ひます。

六ヶ月分以上の申込者へは本號發送後十日以内に集金郵便を差出しますから

留守中<sup>〇</sup>でも支障なき様に御願ひ致します

今後の購讀申込は必ず前金にて振替東京七〇貳六五番へ拂込を願ひます、集金郵便を希望の方は特に其旨ハガキにて御通知を願ひます。

### ◇ 工事寫眞募集要項

1. 一般土木建築工事に關するもの
2. 工事附帶の諸設備及び使用中の機械及び材料に關するもの
3. 寫眞は手札判以上の大きにて、工事寫眞は光澤紙に焼付けたるもの
4. 寫眞説明文は時と、場所、位置方向、工事名、工事關係者名とを記入する事尚ほ工程及主要なる圖表、工事報告書等は寫眞と同封せられ度し

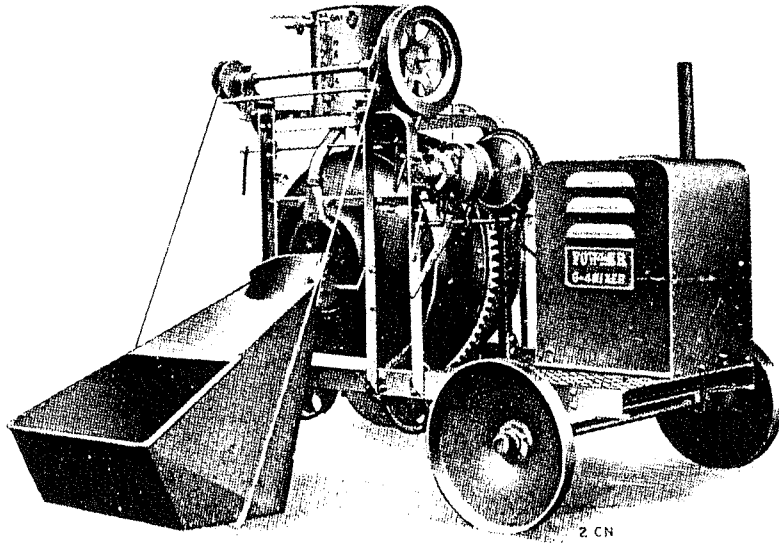
5. 寫眞に就て部分的の説明を要するものは印畫紙に白インキにて記入せられたし
6. 寫眞の説明に必要な圖面はトレーシングペーパーに認めたるものに限る
7. 總て採録せし寫眞及び寄稿者には薄謝を呈す

大正十四年四月

工事畫報社

# FOWLER CONCRETE MIXER

御紹介被下候はゞ



委細説明書呈上仕るべく候

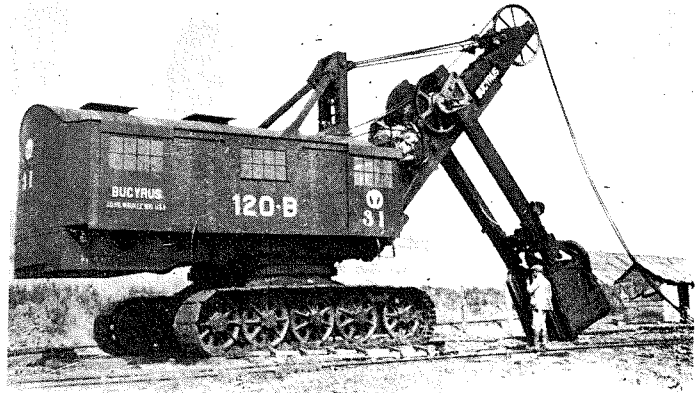
- 一、ホキールは打抜鋼板製なれば混泥土の除去容易
- 一、トラツカーホキールに自働注油装置を有す
- 一、スキツプに震動装置あるが故に完全に材料を投入するを得
- 一、スキツプの口は取換可能
- 一、ドラムギヤー變換自在
- 一、フレームは堅牢にして簡單
- 一、特製のチェーンドライブは動力を一割五分節約す
- 一、スキツプの運轉滑車は圓錐狀なるが故にスキツプの始動を緩にす

Sole Agents For Japan:

**Samuel Samuel & Co., Ltd**

P.O. Box. F-26 Tokyo.

P.O. Box Sannomiya 45, Kobe.



上圖 滿鐵撫順炭礦ニ於ケル

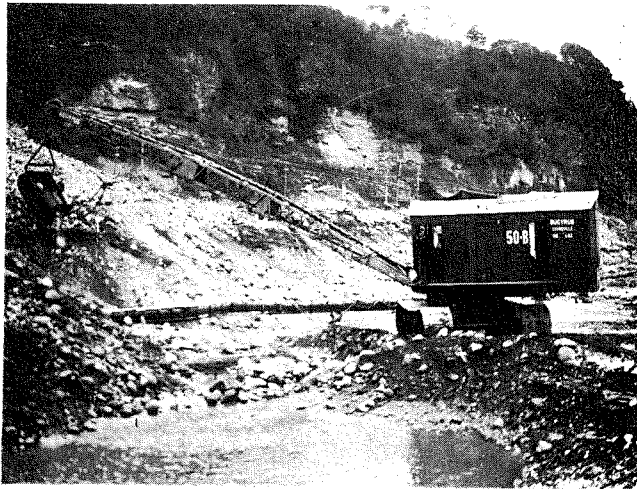
ビュサイラス120-B型電氣シヨベル

(デツバイ容量六立方碼)

下圖 關東水力澁川發電所建設

工事場ニ作業中ノビュサイラス50-B型

電氣ドラツグライン掘鑿機



ビュサイラス機械納入臺數

各種掘鑿機  
浚渫機ソノ他

合計

一〇六臺  
二五臺  
一三一臺

**BUCYRUS CO., U. S. A.**

一手販賣代理店  
三井物産株式會社  
機 械 部

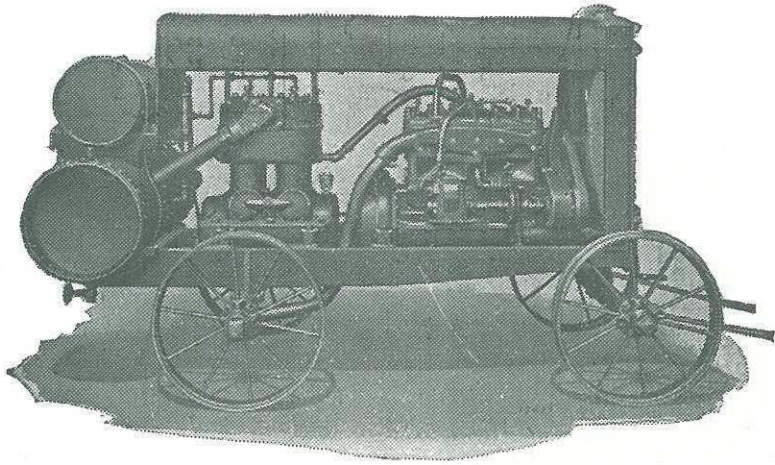
# インガールランド會社製

可搬式空氣壓縮機械(二〇番型)

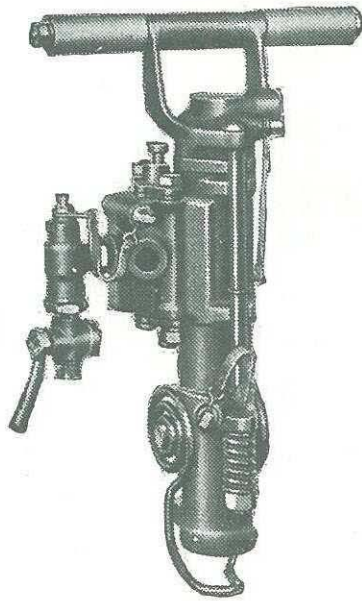
空氣容量毎分

九吋×八吋型	二百五十立方呎
八吋×六吋型	二百立方呎
七吋×六吋型	一百六十立方呎
五吋×五吋型	九十立方呎
四吋半×四吋型	六十三立方呎

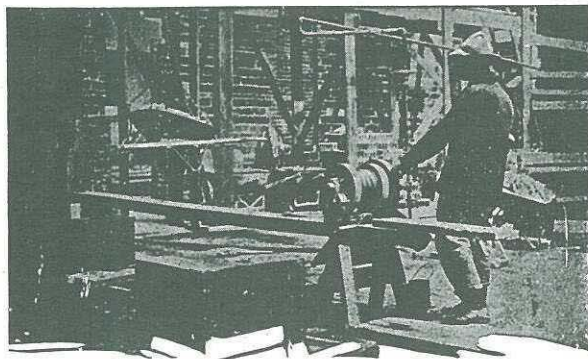
機構堅牢、在庫豊富  
各種型錄贈呈



ジャックハンマー型  
ライナー型  
鑿岩機



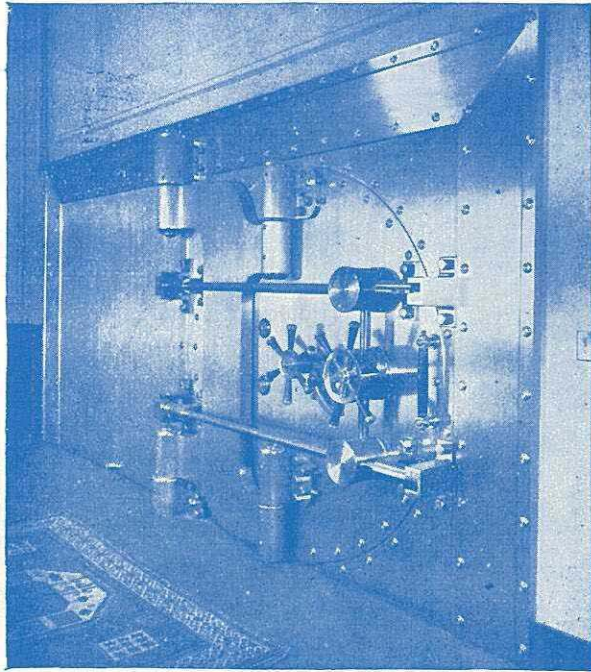
ニューマチツクリベッター及ドリル  
鑿岩機及鑿泥機  
混凝土破砕機  
捲揚機其他一般土木工具



## 米國貿易會社機械部

東京市麴町區有樂町一ノ一  
神戸市北町九九

ヨークセーフ  
ロック會社製  
金庫扉



YORK  
VAULTS

ヨーク金庫扉ノ優秀ナルハ既ニ世評ノ如ク特ニ北米合衆國ニ於ケルファイデラルレザールボードノ特選ニ依リ十二ノファイデラルレザール銀行ニ採用ノ名譽ヲ博シ又米國大藏省各州郵便局、裁判所及ビニウヨーク ストツク イキスチ エンヂジエーピーモルガン會社、ニ

ウヨーク カストム ハウス、ニウヨーク クリヤールینگ ハウス等ヲ始メトシ又日本ニ於テハ東京、大阪、名古屋ニ於ケル著名ナル銀行等ニ採用セラレテオリマス

詳細ハ御一報次第御説明申上ゲマス

日本一手販賣代理店

アメリカカンパニーインコーポレーテッド

米國貿易會社  
機械部

東京市麴町區有樂町一丁目一番地  
神戸市北町九十九番地