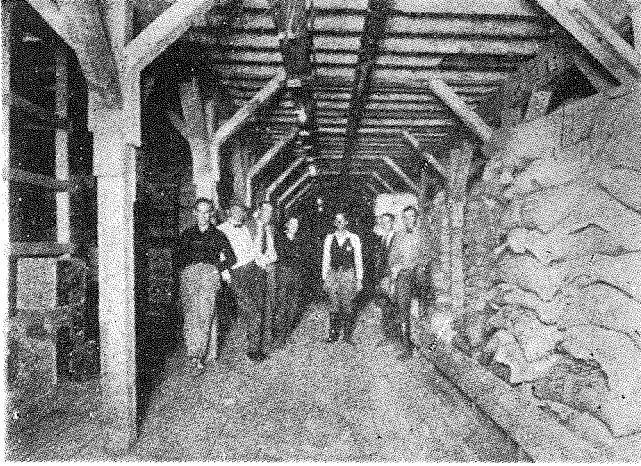


Big Creek Tunnel Job, California Edison Company.

北米合衆國南加州エヂソン會社ビツククリーク大水力工事活舞臺の諸景

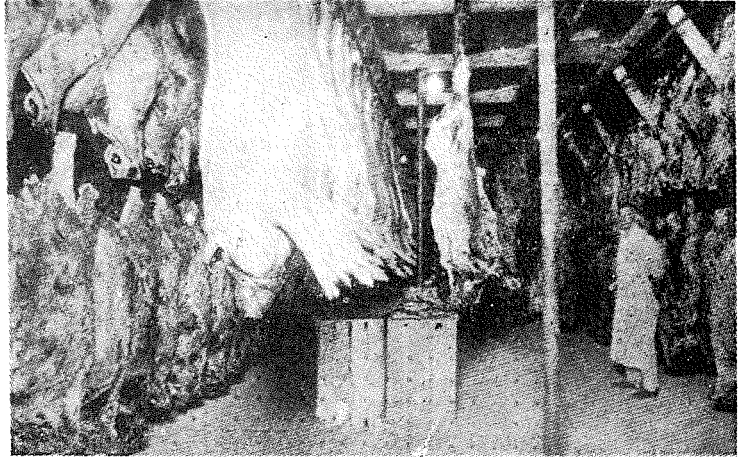


(1) Scene in Warehouse.

(1) 食料倉庫内の景。

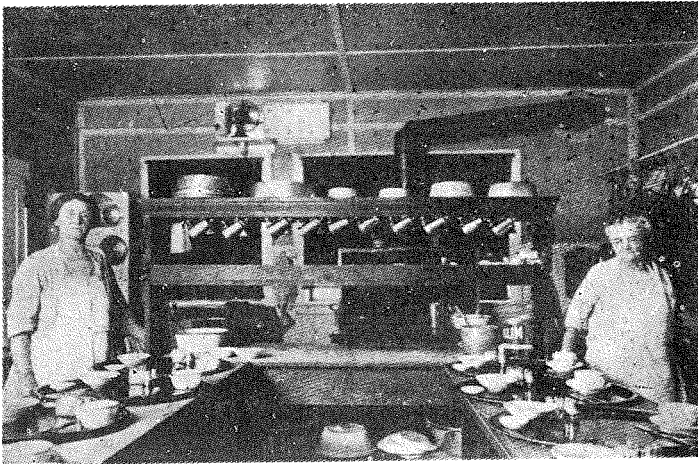
(2) Meat Supply for the Men.

(2) 労働者用の食料としての牛肉配給の設備を示す。



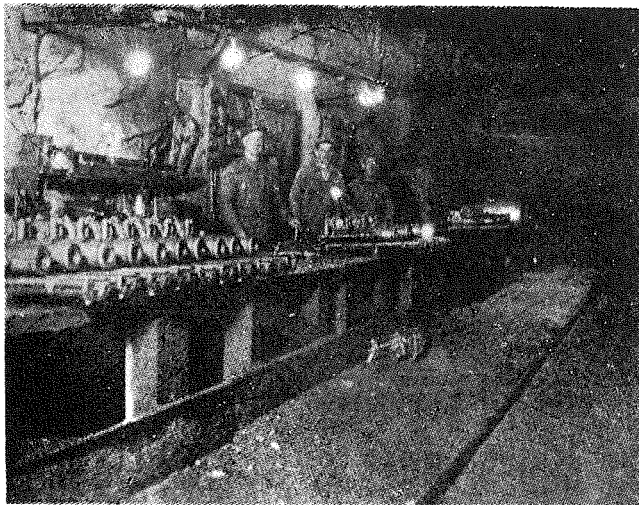
(3) In the Kitchen.

(3) 炊事場の景。



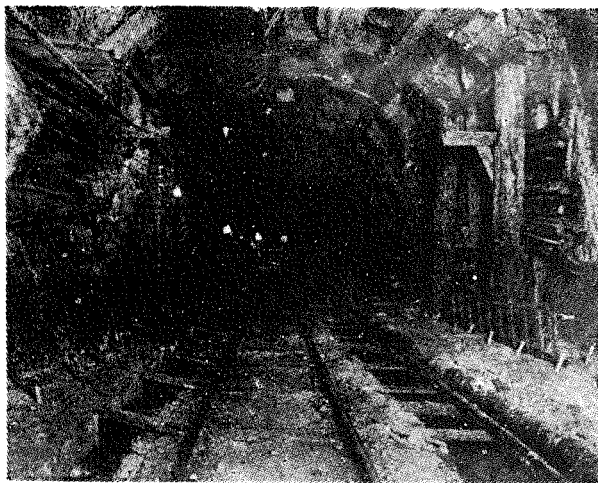
(4) Showing Drill Repair Shop.

(4) 隧道掘鑿の戰鬥的武器は實に鑿岩機なり、こゝに掲載するは鑿岩機修理場及豫備鑿岩機の潤澤なる事を示す



## 模範とすべきトンネル工事の設備

現場工事は人間と機械と材料との三者の長所が能く統一利用されて初めて満足すべき工程を得らるゝのである。此所に紹介する五箇の寫眞圖はトンネル工事の附帯設備として如何にも良く整頓してなる。總ての従業員を喜んで働かし得る設備である。然し之れとてもまだ表面上の問題であつて徹底的のものでない。結局は人間生活の安全を保證すべき組織的の經營法によらねば人間の完全の働きは得られないのである。人間が完全に働かないとすれば、如何に精巧なる機械を與へても、優良な材料があつても、満足な結果は得られないのである。我々は一日も早く我國の現場に實質的の設備の改良を希望するものである。



(5) Interior View of Tunnel.

(5) 工事中の隧道坑内諸設備の整頓せるを示すもので、送風管、給水管、動力線、線路、下水等の配置整然たり。