

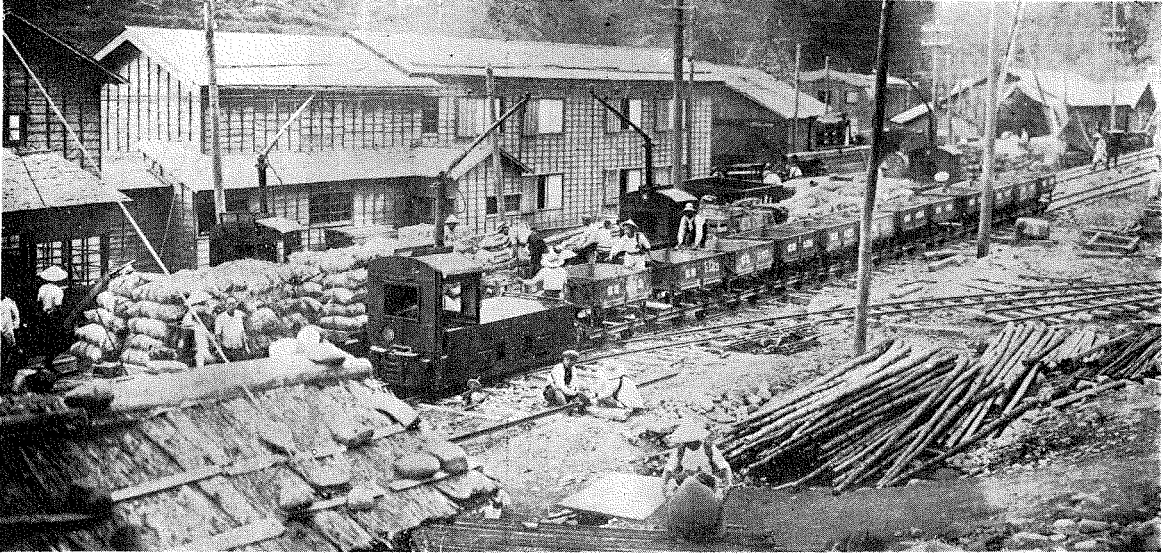
碎石場とコンベヤー

前號に於て信越電力株式會社の工事用運搬設備を紹介したのであるが、本號は前號に續いて其他の機械設備を紹介するものである。屋敷碎石場全景にして圖の右方なる大形建物はクラッシャー小屋にして、10時間40立坪能力のもの一臺、米國アリスチヤマー會社製にて原動機は六十馬力モートルなり。他にローラークラッシャー貳臺を六十馬力にて運轉し砂を製作す、此所にて製造したる砂利砂は圖の中央を占むる長屋形の中に在るベルトコンベヤー（延長 300尺を、十五馬力モーターにて運轉）にして溜場に搬ぶ。圖中山麓の白く剝落せるは碎石用の大爆發の跡にして一回に約一千五百立坪を爆發したるものなり

300' Belt Conveyor at Quarry,
Shinyetsu Hydro-Electric Company.
Exposed Face of Quarry was
Tunnel-balsted.

圖は信越電力穴藤停車場の景である。砂利、砂運搬用のダンプカーを電気機関車で牽引してゐる景である。ダンプカーは二合積のものである中央の建物は社員の合宿所である。

穴 藤 停 車 場



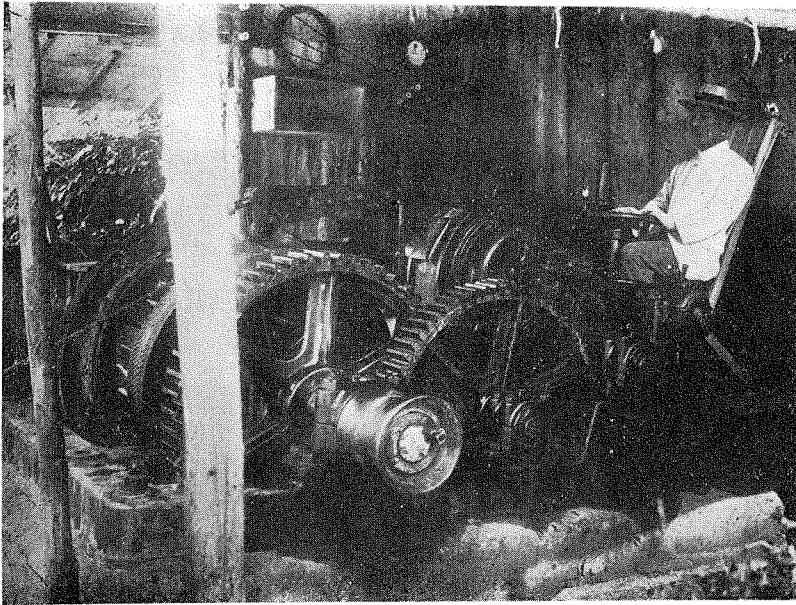
Ketto Station, Shinyetsu Hydro-Electric Job. Electric Locomotive Hauling Sand and Gravel on 40 cu. ft. Dump Cars. Men's Quarters Shown in the Center of Picture.



索 道 停 車 場

One of the Nine Cableway Stations at Ketto, Shinyetsu.

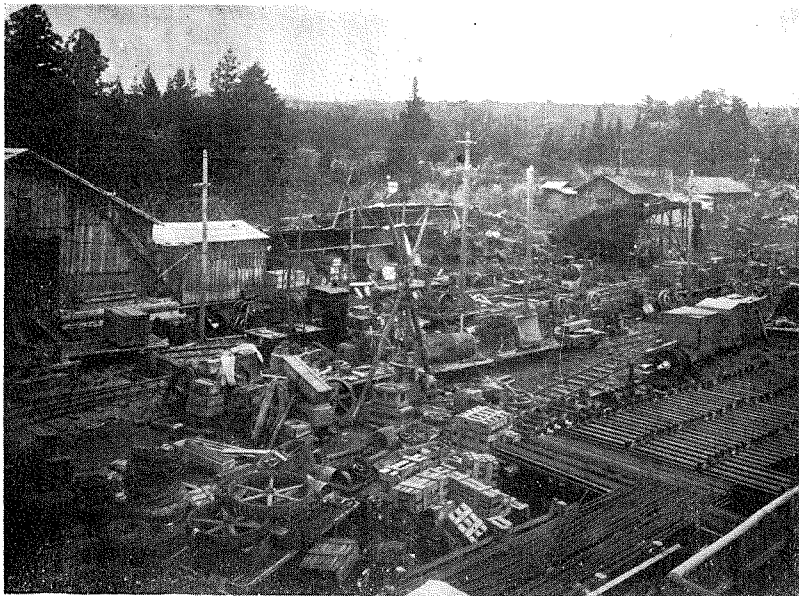
圖は信越電力會社水力工事の結東原索道停車場である。此の索道線中に同一設備の停車場九ヶ所を設置した。



5 Ton Hoist at Addit #31, Shinyetsu Job.

五噸捲揚機

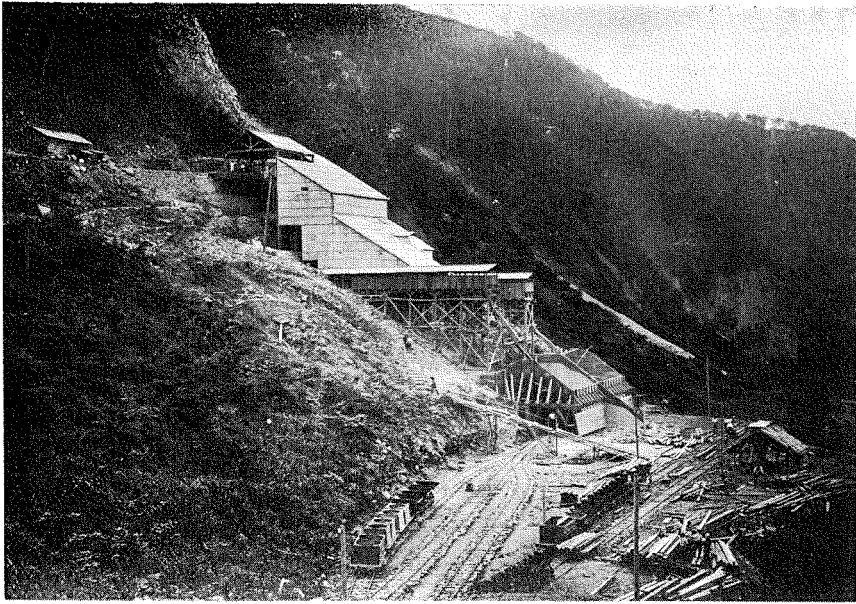
信越電力中津川第一線水力工事の三十一號横坑口に設備した五噸捲揚機である。之は隧道工用材料供給用の唯一の生命である。奥村電機商會製25馬力モーターに依り運轉す、ホイスト、スピードは一分間約二十尺である。



釜落驛

Material Yard at Kamaoichi Station, Shinyetsu Job.

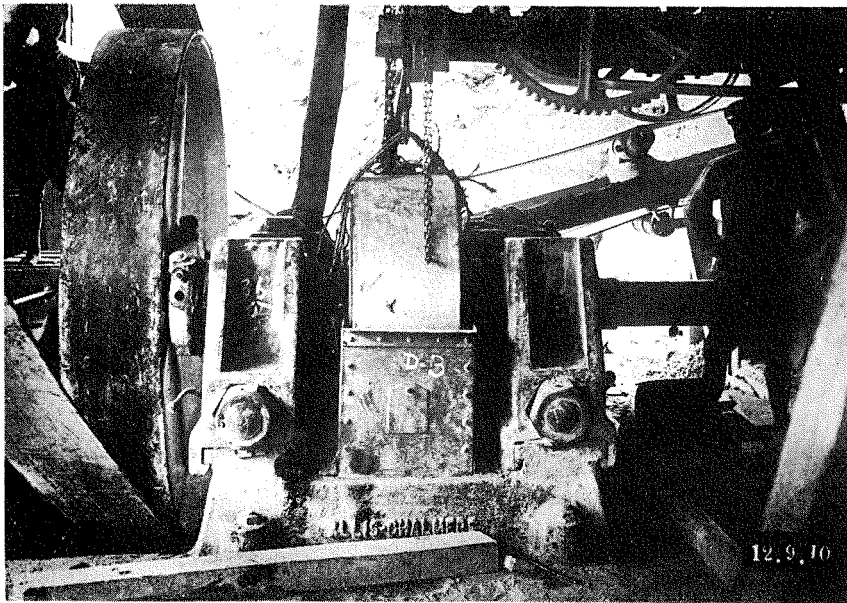
信越電力會社釜落驛の材料置場を示す現である。右の方に整然たるはブローホームの材料及び鐵筋、中央に雜然たるは捲揚機の部分品である。



前倉碎石場全景

General View of Mayekura Quarry,
Shinyetsu Job.

材料の自然採集に困難なる處では、砂利と砂との製造設備に相當大なる機械を要する。圖は信越電力の前倉碎石場である。屋敷碎石場と同一設備であるが、ベルトコンベヤーの設備は短い、積込線路上のピンの設備など明瞭に現はれてをる。



ローラー据付中

Installing the Crushing Rolls at
Yashiki Quarry, Shinyetsu Hydro Job.

信越電力屋敷碎石場にて砂を造るローラークラッシャーの据付中の況である。