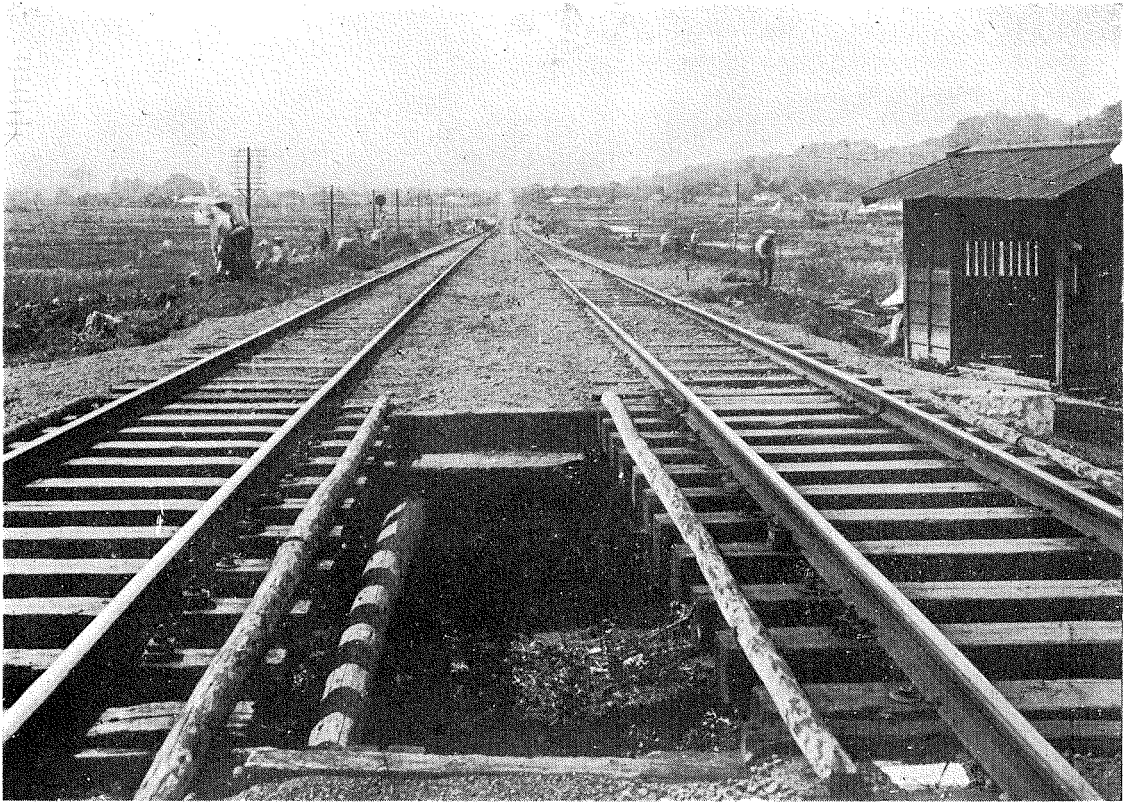


震災の鐵道築堤

鐵道省東海道本線、下曾我、松田間築堤が大
正十二年九月一日の震災の爲め崩壞したる光
景

Effect of Great Earthquake on Railway
Line Between Shimosoga and Matsuda.
I.G.R. Tokaido Line.



復舊したる築堤

Same Section as Opposite Page,
September 18th, 1924 Showing Reconstruction.

鐵道省東海道本線下曾我松田間築堤が震災後
十數日にして復舊した當時の状態である。