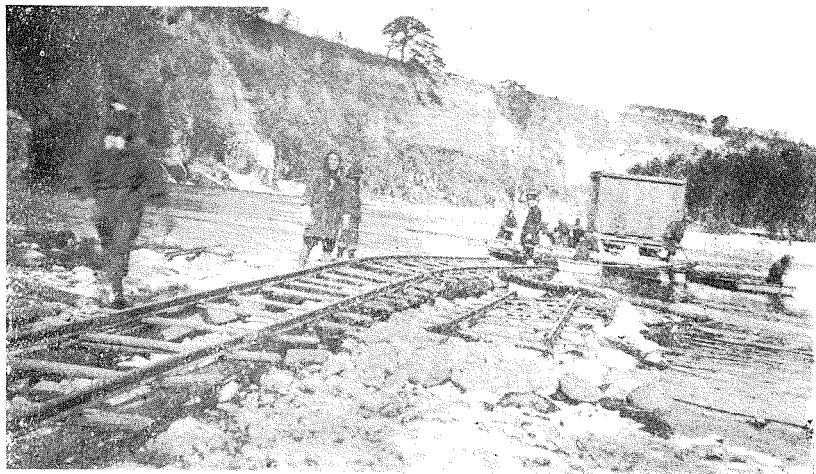


シヨベルの運搬と組立  
鐵道省上越南線澁川、沼  
田間建設工事の切取及び  
盛土に使用したる P&H  
No260 ガスリン原動機シ  
ヨベル運搬の光景  
一個の荷造の重量は二噸  
乃至八噸、澁川より現場  
迄二里此運賃九百六十圓  
十五日間を要した。  
シヨベルは五十馬力ガス  
リン原動機にて運轉し、  
バケツト容量は十四立方

(1) ガソリンシヨベルを道路なき處を軌道にて運搬中 Problems in Transportation.

1) To get the Gas Shovel to the job it was found necessary to lay track ahead of the machine and then take it up after passing, as no road was available.



(2) ガソリンシヨベルを利根川を渡船にて横斷運搬中

(2) Ferrying the Shovel across  
the Tone River.

唄、一日の掘鑿土坪平均  
三十五立坪、一日の運轉  
費は

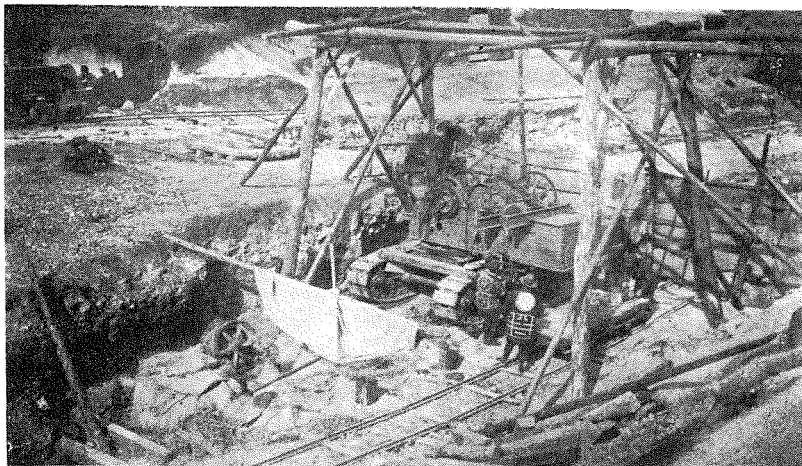
工賃約九十圓十九錢  
(盛土地固め 人夫賃を  
含む)

消耗品費二十圓六十二  
錢 (ガソリン二斗九  
升)

汽關車運轉費十六圓七  
十錢

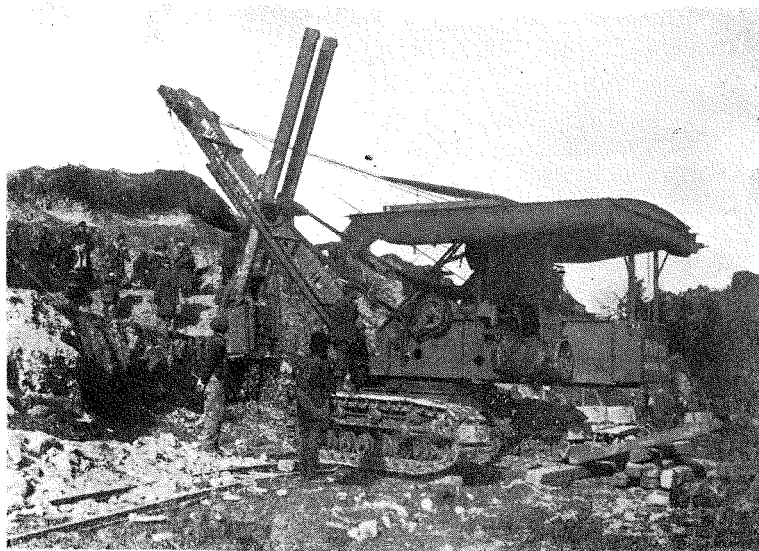
合計金一百二十七圓五  
十一錢

切取盛土一立坪當三圓  
七十九錢



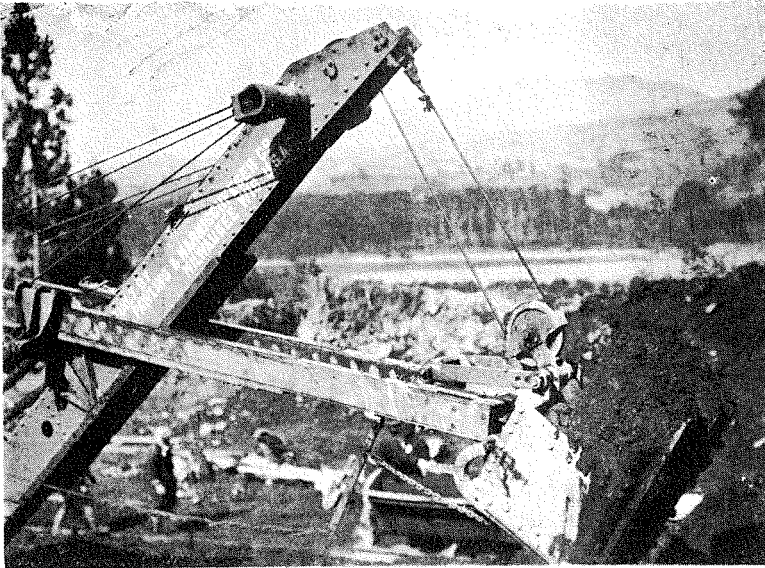
(3) ガソリンショベルを現場にて組立中

(3) Erecting the Shovel at the Job,  
Joyetsu Railway Line.



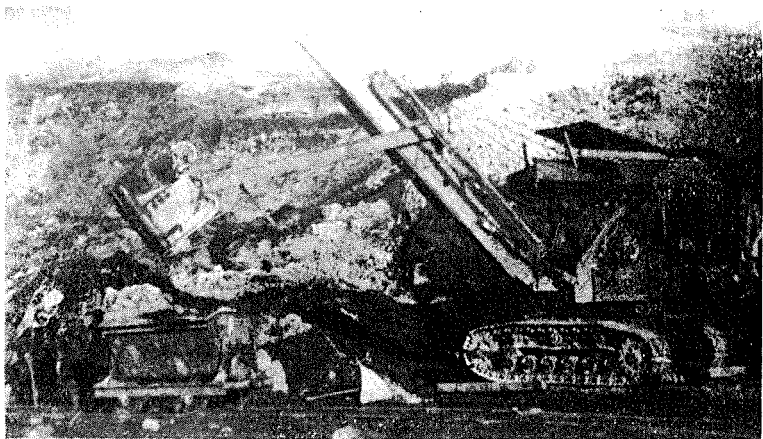
(4) ショベルのデツバーを土山に突込み掘鑿中

(4) Ready to go to work.



(5) ショベルのデツパーに滿載してダンプカーの上に轉動せんとする處

(5) A Full Dipper Load.



(6) ショベルのデツパーより土砂をダンプカーに入れんとする處

(6) " All right. Take it away. "