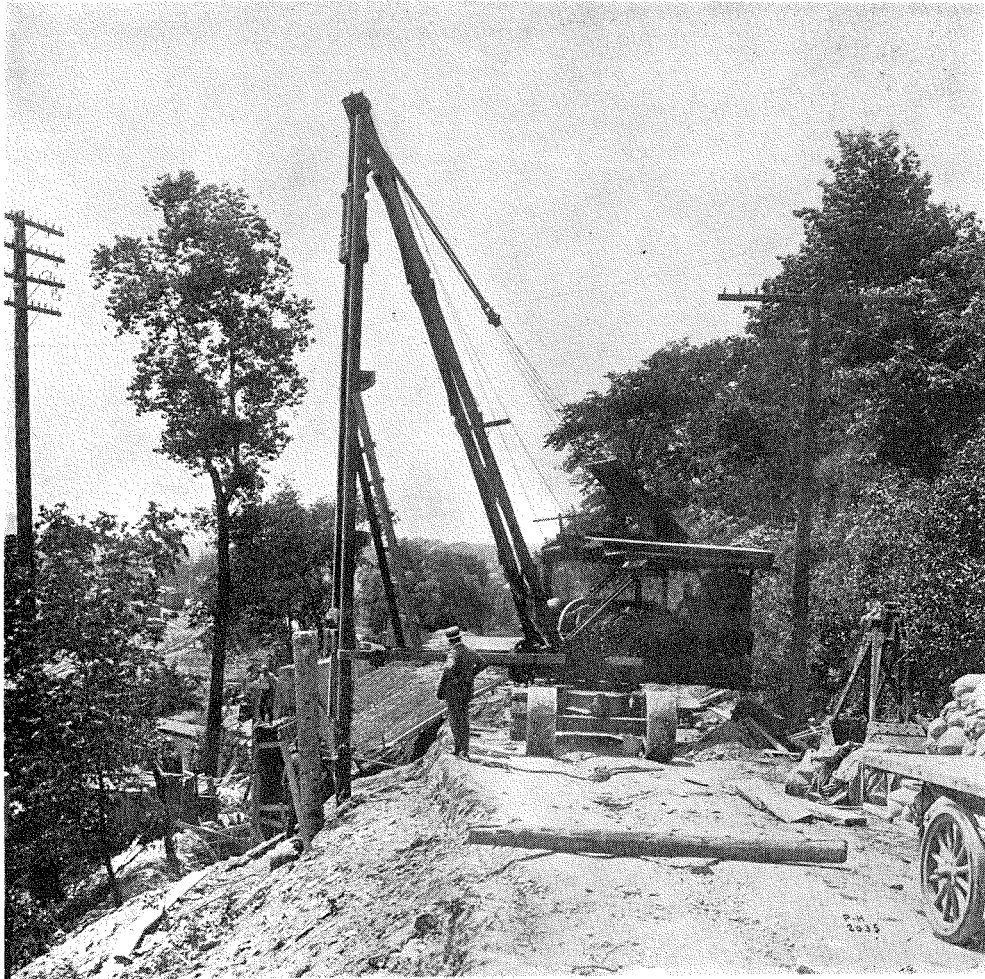


Pawling & Harnischfeger  
Special Crane for  
Handling Lumber.

エキスカレータ、クレン

經濟にして最も有効なる機械。一個の移動機械にして諸種に利用される、然も價格の頗る廉なる點は本機の特長である。本圖はエキスカレータにダース、ネット、ブームを取付けて建築用材の移動に適用せるものである。釣揚げたるは1500ポンドの板材。



クレーンにて杭打作業

Pawling & Harnischfeger Crane  
with Pile Driving Attachment.

圖はエキスカベータークレーンにて杭打作業中なり。斯くの如く一臺の機械にて掘鑿用スチームショベルとなり、重量物の移動起重機となり杭打機となり、エキスカベーター及びドレッツチャーの働をなすものである而して本機はカタピラー(無限軌道)付であるから、普通の工事ならば何處にも自走し得るのである、1,5立方ヤードのバケット付でスチームショベルが一組で價格約 16,000圓と云ふのは他のショベルに比し如何にも廉價である。