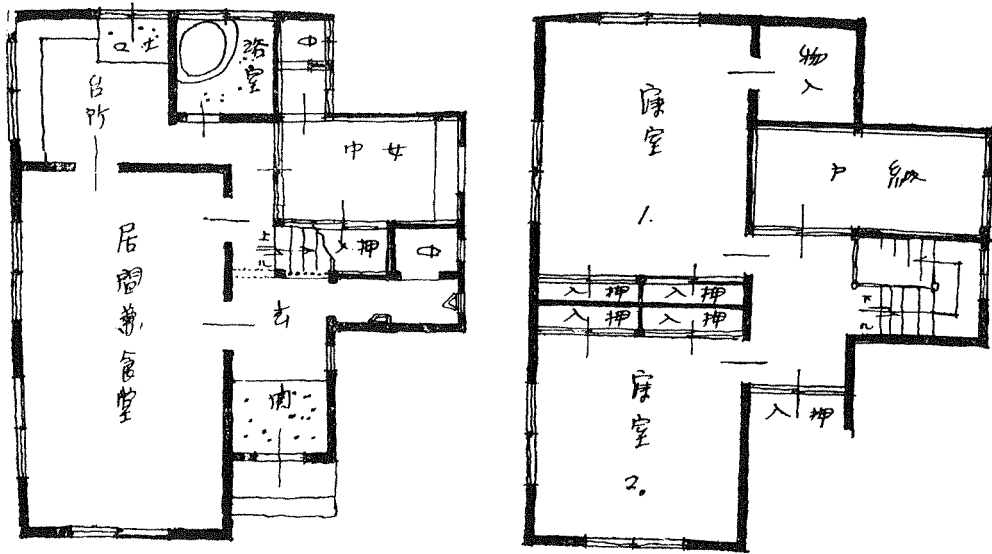


趣味の住宅

大多數の讀者の爲めにも住宅問題は慎重に考へればならぬ事である、其境遇に應じて文化的の構造の設備をしなければならぬ。次號には山間で御手製式に出来る住宅を紹介します。



趣味の住宅間取圖

坪數……階下16坪7合5勺 階上16坪5合 延坪33坪2合5勺  
 構造……木造 日本小屋  
 屋根……スレート葺き  
 外部……ラス下地 砂利 漆喰塗  
 工費……5,000圓—6,000圓

内部説明

室名	廣さ	床	壁	天井	其他
玄關	6×10,5	一部叩き一部板張	木摺大壁	漆喰	木部ワニス仕上
居間兼食堂	12×21	米松緑甲色 纒引仕上	〃	〃	〃
臺所	9×9	〃	〃	〃	木部、ペンキ仕上
浴室	6×6	コンクリート叩き	〃	〃	〃
女中室	三疊	たゞみ	眞壁大津	杉天井	
以上階下					
寢室 1,	15×12	米松緑甲	大壁漆喰	漆喰塗	木部、ワニス仕上
寢室 2,	12×12	〃	〃	〃	〃
物入	6×6	〃	〃	〃	
納戸	6×12	〃	〃	〃	
以上階上					