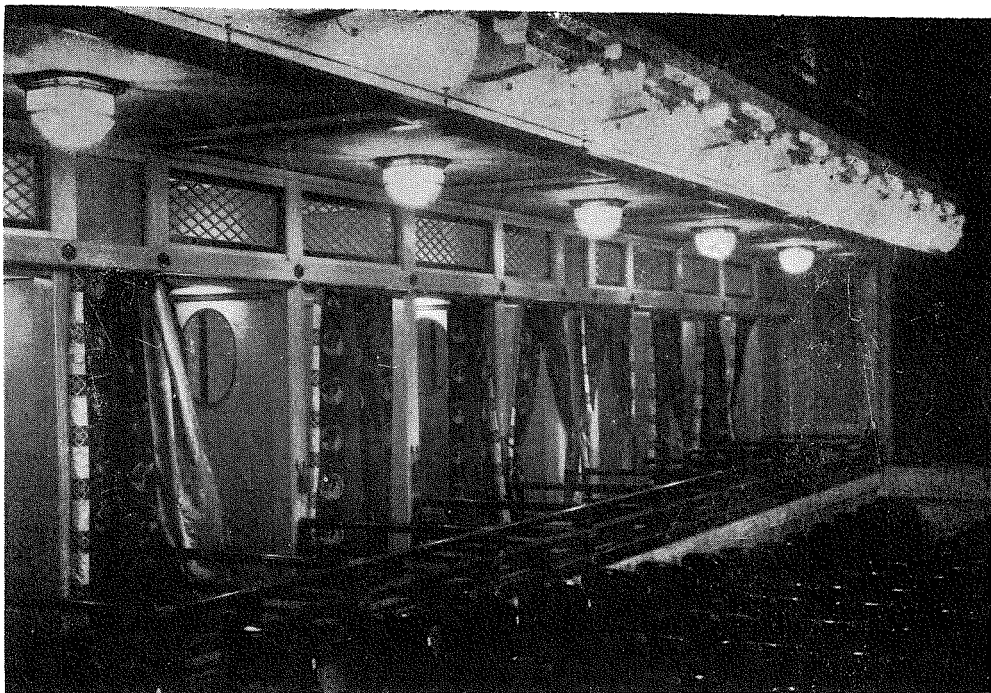


歌舞伎座、地下室下足場

Underground Interior Entrance,  
Kabuki Theater, Tokyo.

路傍に賣つてをる一葉の繪葉書にすら人はすでに歌舞伎座を知つてをる然し記者が前號に於て建築界の偉觀として歌舞伎座を紹介した意味は其の豪華なる桃山式の美觀を指したものである。唯鐵骨鐵筋コンクリートを以つて、此の日本古來の建築を遺憾なく表現された點である。従つて工事施工中には相當の苦心と特種の工法があつた事と信じて、記者は其寫眞を得る事に相當努力したが、遂に本號にも得られなかつた。本圖は設計者岡田信一郎氏に寄贈を乞ふたものゝ中の一部份である。



Entrance to Orchestra seats,  
Kubuki Theater, Tokyo.

歌舞伎座、一階座席

斯かる豪華なる建物は我々の實生活  
趣味には非常に縁遠いものなのであ  
るから、別に説明を求めませんでした。



歌舞伎座、二階左右廊下

Second Floor Lobby,  
Kabuki Theater, Tokyo.

此の圖も讀者の自由な御觀賞を 御願ひしま  
す。觀る人によつて藝術があり、哲學もあり  
社會觀もあるでしやふ。  
我々は唯廣く一般讀者と俱に如何にして生活  
上の趣味を求めんかに苦心してゐるのであり  
ます。