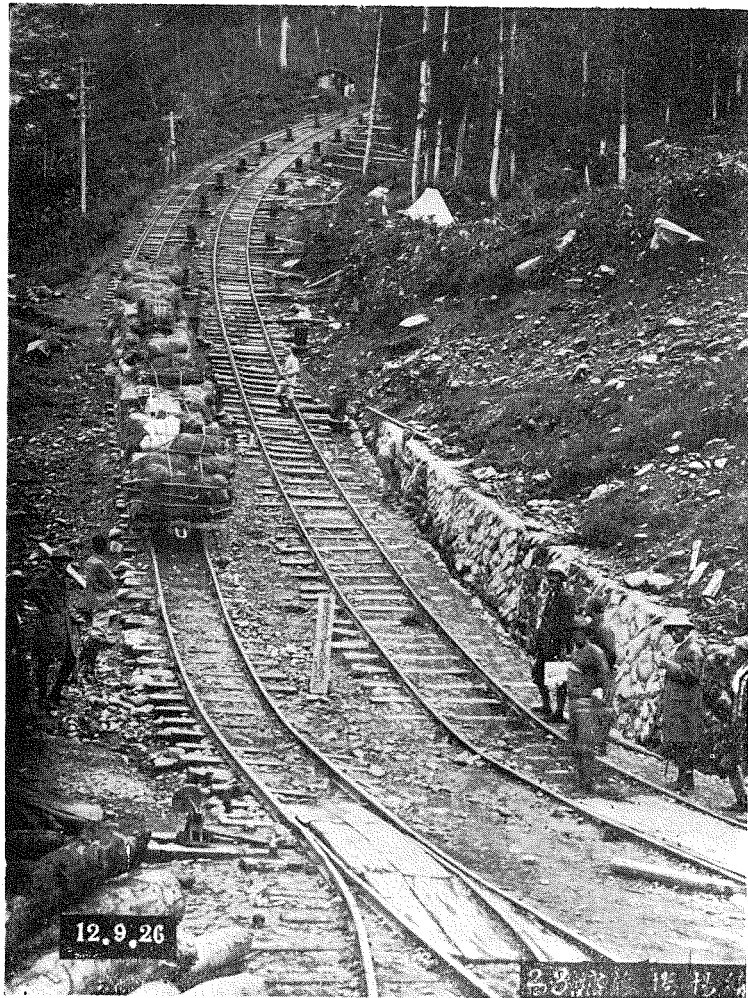


Foot of
Incline at
Ketto,
Shinyetsu
Power
Company.



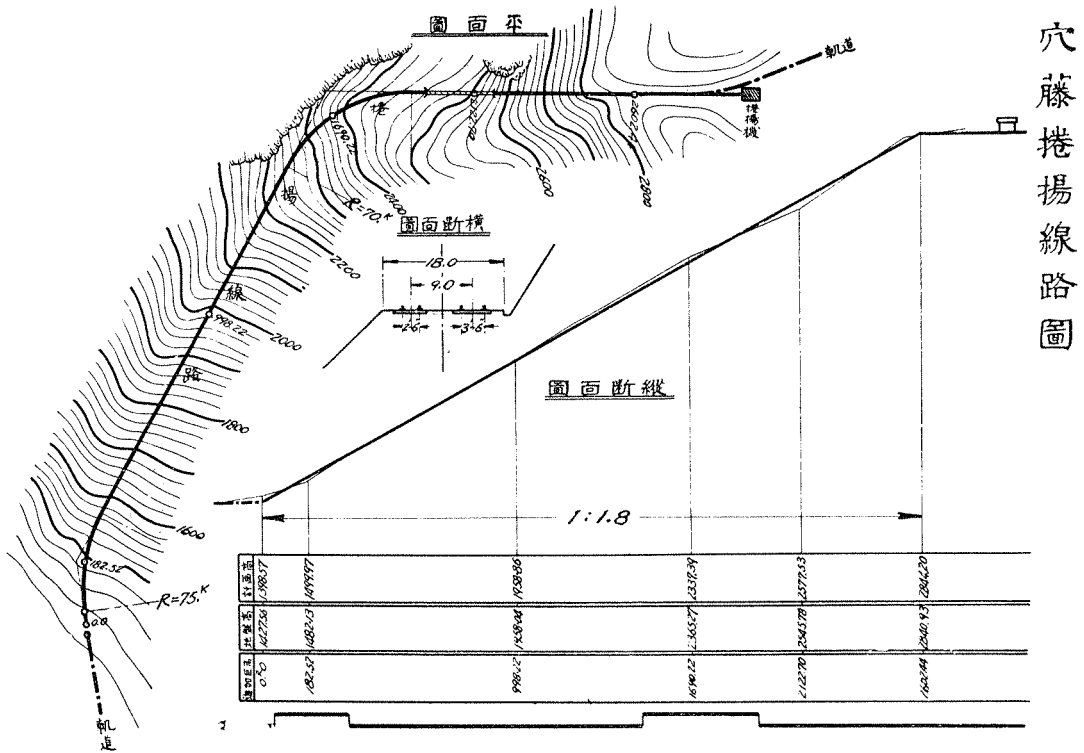
インクラインの下部

圖は信越電力中津川第一發電所の傍なるインクラインの始點にて食糧品運搬中の景である。

インクラインは勾配二十九度三分總延長三千二百尺高低の差千四百四十五尺、途中に半徑七十間並に七十五間の曲線部二箇所、及延長二百五十三尺、高二十五尺の木造棧橋がある。全線を通じ復線軌道を布設してある。

復線の左方は二呎六吋ゲージで、上部に三百馬力のモートルを備へ、二十噸捲揚機を使用する。右方は三呎六吋ゲージで五百五十馬力モートルを備へ、五十噸捲揚機を使用する。二十五噸捲揚機に附屬せるロープは直徑一吋四分ノ三、五十噸捲揚機に附屬せるロープは直徑二吋で、スピードは何れも一分間二百尺である。二十五噸捲揚機は、蘆ヶ崎荷揚場より取入口に通ずる電車軌道の一部とするものである。五十噸捲揚機はインクラインの上下に設備せる砂利、砂の溜槽間を連絡するもので、専ら砂利砂の運搬に使用した。軌條は何れも四十五吋度で、線路の中央及右側に點々たるは線路が曲線をなす部分にロープ受の堅ローラーを設けたるものである。此捲揚機にて運搬せし材料の數量は約六萬二千噸。

此インクラインに要したる費用約參拾貳萬圓である。



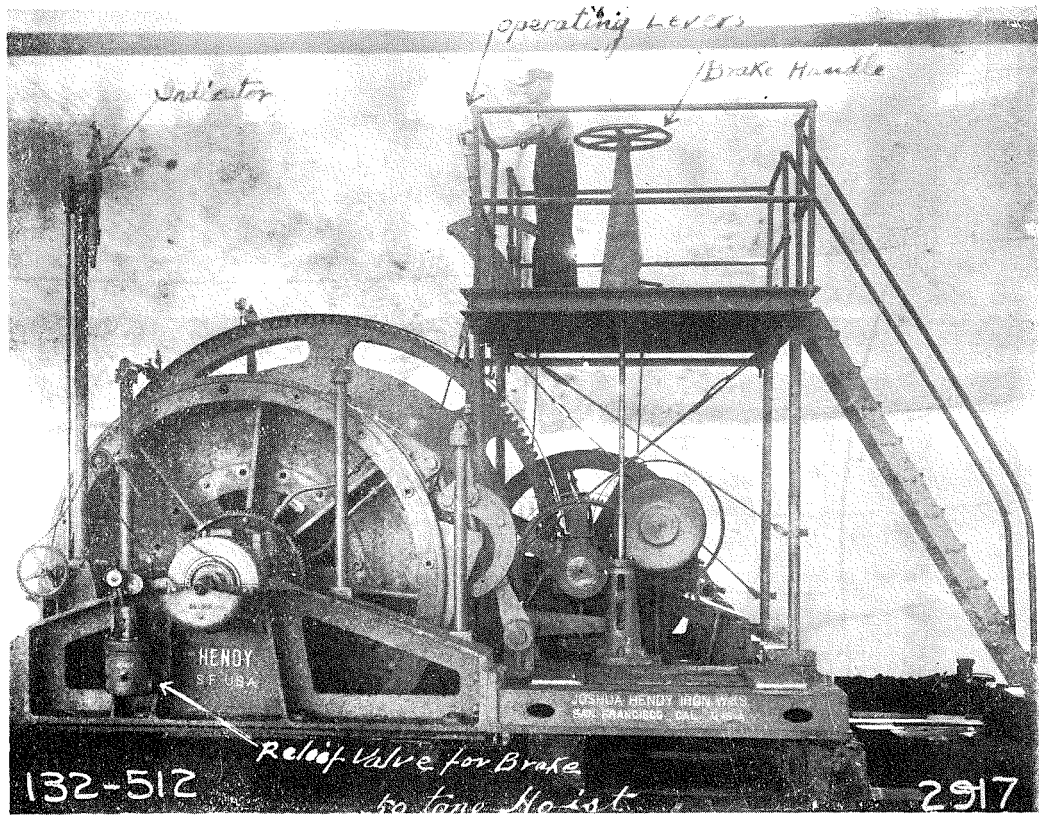
穴藤捲揚線路圖

Profile of the Ketto Incline, Shinyetsu Power Company.

インクラインの平面と縦断面圖

信越電力株式會社の中津川水力工事の運搬設備の一部で重要な部分を占むる。穴藤インクラインの地形圖である。
インクラインとしては恐らく日本一の設備である。寫眞と對照熟覽せられ度い。

The Incline is 3200 feet in length with an average inclination of 29.3 degrees, total lift of 1445 feet and a radius of 420 and 450 foot horizontal curves. The left track is 30 inch gauge, using a 25 ton 300 H. P. Electric Hoist. The right track is 42 inch gauge, using a 50 ton Hoist and a 550 H.P. Motor. 6200 tons of material have Been handled on the Incline. the original cost of which was ¥320,000.00.



五十噸捲揚機

Largest Hoist in Use in Japan.

50 ton. 550 H. P Hoist Used on the
Ketto Incline, Shinyetsu Power
Company.

圖は信越電力會社が穴藤インクラインに用ひたる五十噸捲揚機にして、五百五十馬力のモーターにて運轉するものである。

ドラムの徑四呎九吋四分一、長五呎十吋にしてインクライン用のものとしては恐らく日本一の大なるものである。