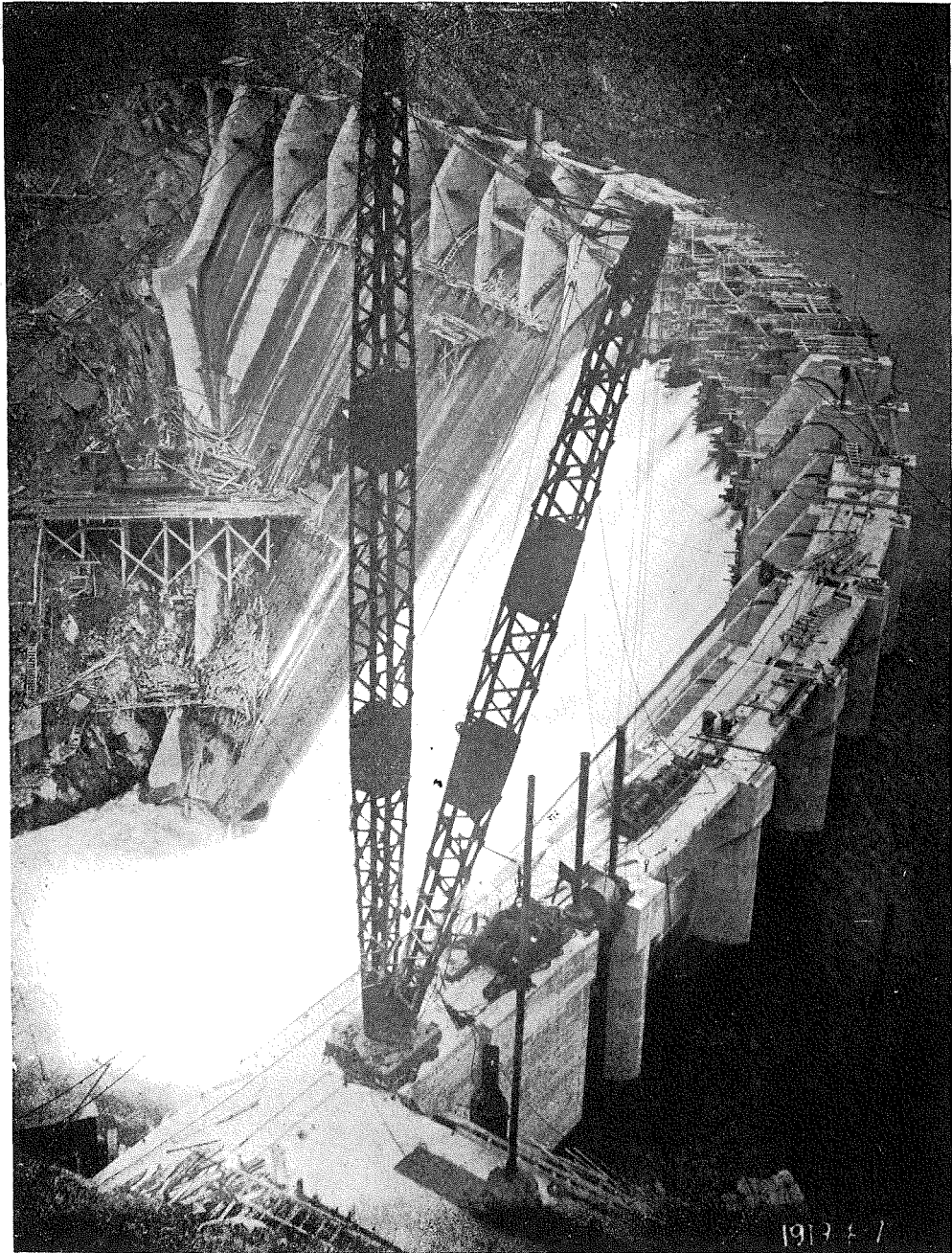


ダ ム 工 事

水 力 電 氣 ダ ム 工 事

米國テネシー州のテネシー河なる
チヨウ發電所に於けるアーチダム混
凝土工事中の景なり。

コンクリート流込みのチュート利用
の一般狀況なり。



アーチダムとデリック

本圖は稍々舊聞に屬すれども、デリッククレンの利用に就て見るべきものあり。

米國リッツルテンネツシー川のチヨ一發電所のアーチダム工事にして圖の中央に亘立せるは五十噸能力のデリック、クレンにして二十組のテント、ゲートを一週間に据付けたるものなり。