

昭和十二年一月二十三日 第三種郵便物認可
昭和十八年十月二十五日 印刷納本 禁轉載
昭和十八年十一月一日 (每月一回一日發行)

道路の改良

第二十五卷
第十一號

社団法人 道路改良會

鋪裝報國

鋪

東京都淺草區花川戸一ノ一松屋ビル七階

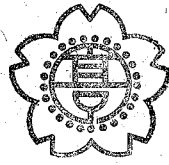
日本鋪道株式會社

社長 淺利 三 朗

電話淺草(84)八二四一・八二四二・八二四三

東京・大阪・福岡・札幌・京城・臺北・新京・橫濱・名古屋・京都

土木建築
道路鋪裝
工事請負



株式會社 高野組

本社

東京都京橋區越前堀二丁目一番地

電話京橋 (56) 一、九二三番・七、三二〇番
七、八二五番・八、〇七二番

倉庫

東京都品川區東品川三丁目三番地

電話高輪 (44) 五、三四〇番

福岡出張所

福岡縣糟屋郡和白村奈多

電話和白 二一八番

青森出張所

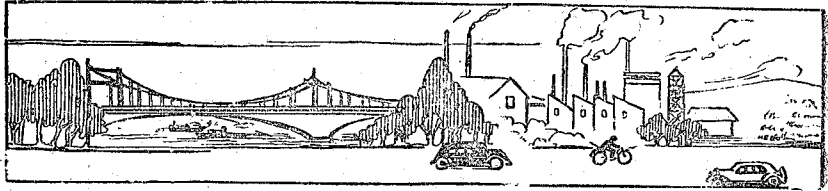
青森縣上北郡三澤村古間木

電話古間木 三七番

上海出張所

上海市西陸戰隊通り一八五

電話 (02) 八三九五〇番



道路の改良第二十五卷第十一號目次昭和十八年十一月一日發行

卷頭言

研究

東亞蘇聯領の植民政策と産業交通の概要……………H T 生(三)

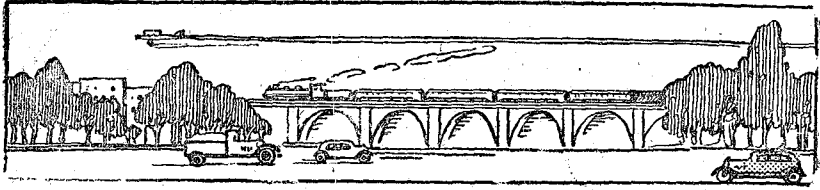
說苑

決戦下の土木戦士 Ⅱ名古屋土木出張所管内を見るⅡ……………清水 生(一五)

最近六大都市の市電運輸事故に就て……………鐵道軌道統制會 大西謙二(二六)

氷川瑣言……………比路志生(三)

時局日誌(七十二)……………Y H 生(七)



内務省特報

◎官廳新採用者に對する内閣總理大臣の訓示◎十月二日の閣議決定◎運輸通信、軍需、農商三省の機構は十月八日の閣議で左の通り決定せられた……………(三)

法令

最近内務省に於ける路政關係行政處分例……………Y A 生(吾)

通牒 直轄道路工事ノ執行竝ニ工程報告ニ關スル件

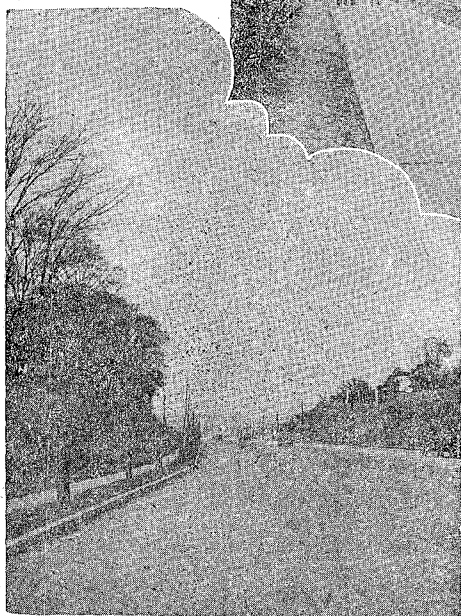
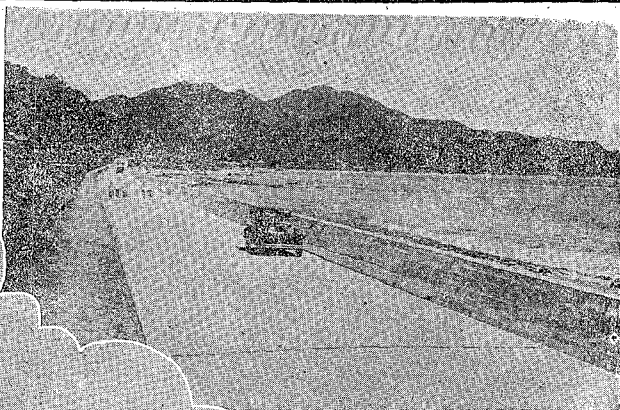
省營自動車運輸事業實施ニ伴フ道路費分擔ニ關スル件

雜報

◎軍需省外二省の設置要綱◎内務省の事務簡素化◎國土局の港灣に關する事項を運輸通信省に移管すること◎行政運営決戰化根本方針の決定◎内務省土木試驗所

談話會◎近刊圖書雜誌……………(空)

編輯室の内外……………(空)



淺野ポルトランドセメント
一般工事に用

淺野高爐セメント

下水工事ニ

好適

淺野ベロセメント

短期高強度

工事期間短縮

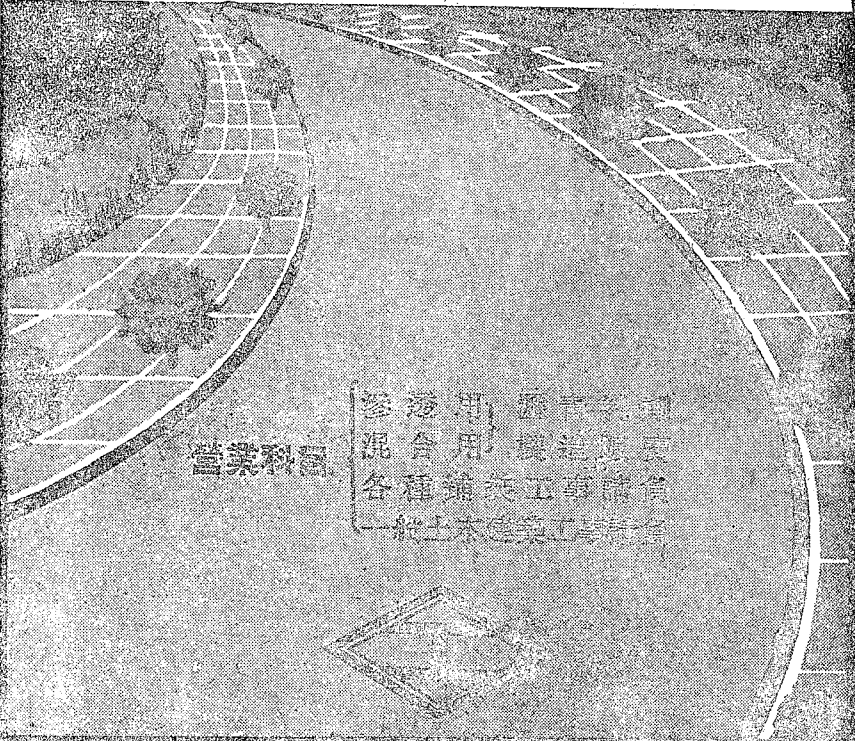
工事費節約

淺野セメント株式會社

東京都丸ノ内海上ビル

裝 鋪 路 道

(カタク夕陽星)



營業科

參 透 用 膠 結 料
混 合 用 膠 結 料
各 種 鋪 裝 工 事 用 高
純 水 泥 及 其 他 材 料

東 邦 工 業 合 資 會 社

本 社 東京 都 赤 坂 區 青 山 北 町 四 ノ 一 〇 三
電 話 青 山 (36) 四 九 七 三 ・ 四 九 七 四 ・ 四 九 七 五
工 場 川 崎 市 幸 町 三 ノ 六 一 二
營 業 所 小 倉 ・ 岡 山 ・ 名 古 屋 ・ 仙 臺 ・ 大 湊 ・ 札 幌 ・ 高 雄

日本土木工學會會長 博士 牧

彦七先生監修

特典附
新會員募集

實用土木講座

內務技監 鈴木雅次
前內務技監 谷口三郎
前內務省大工 佐藤利恭
土木出張所長 藤

初級・上級共に完成!!

内容の一部
應用力学 鐵筋コンクリー
土木材料 航業土木
測量学 航空土木
河川工学 高速鐵道
砂防工事 土木地質學
水力發電 應用電氣學
都市計畫 土木工事監督
以上初級の一部
以上上級の一部

講師
工博牧彦七・工博青木楠男
内務技師金誠之・農林技師赤木
正雄・内務技師水谷錦・鐵道技師
技師鴨下武・農林技師倉品幸
吉・工博岩崎富久・他十數氏

東京都麹町區飯田町二ノ十一
日本土木工學會
振替東京二〇八三四番

入會の絶好機
△初級一ヶ月三ヶ月修了。會費毎月二〇錢。送料
一〇錢。送料
月修了。會費毎月二〇錢。送料
月修了。會費毎月二〇錢。送料

内容見本申込み次第送す

新會員募集

鐵道工學會會長 八田嘉明先生監修

鐵道工學講座

會費一ヶ月二圓
五十錢全卷三〇圓・送料二五錢
內容見本
急送

- | | | |
|----|--------|-------|
| 12 | 工事關係法規 | 中島安一郎 |
| 11 | 初級電氣工學 | 池田陽男 |
| 10 | 鐵道車輛 | 多賀祐重 |
| 9 | 都市鐵道 | 岡田信次 |
| 8 | 停車場 | 岡田信次 |
| 7 | 信號保安設備 | 藤原孝一 |
| 6 | 軌道構造保線 | 川口祐康 |
| 5 | 鐵道墜道 | 佐藤周一郎 |
| 4 | 鐵道橋 | 成瀬勝武 |
| 3 | 線路土工 | 西岡宏治 |
| 2 | 線路選定 | 廣田利彦 |
| 1 | 鐵道地質 | 廣田孝一 |

東京都麹町區飯田町二ノ十一
鐵道工學會
振替東京五二二七番

昭和十八年

道路の改良

十一月一日

第二十五卷
第十號

