

昭和十六年五月二十五日 印刷 納本
昭和十六年六月一日(毎月一回二日發行)

禁轉載

道路の改良

第二十三卷 第六號



道 路 改 良 會 社 刊

鋪裝報國

鋪

東京・丸ノ内

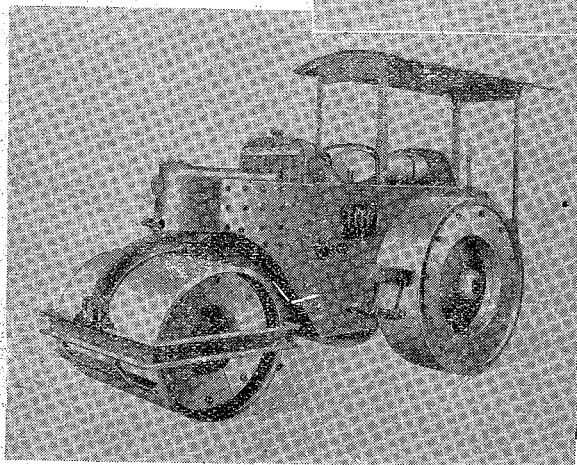
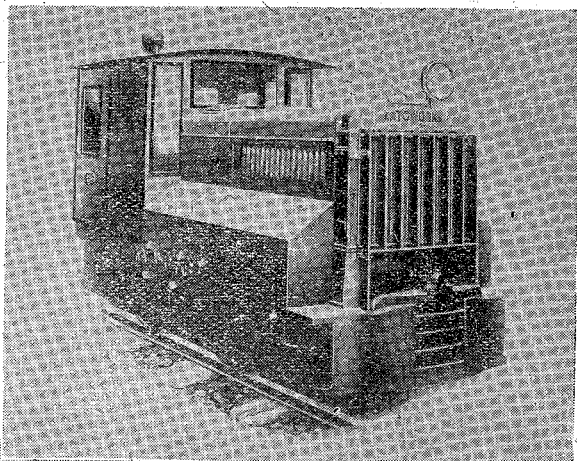
日本鋪道株式會社

社長 淺利三期

東京・大阪・福岡・札幌・京城・臺北・新京・橫濱・名古屋・京都

K. S. T. 瓦斯倫機關車
 K. S. T. デイゼル機關車
 K. S. T. 木炭瓦斯機關車
 K. S. T. 蓄電池機關車

製 品 種 目



鐵道用モーターカー
 各種ロードローラー
 各種内燃機關

弊所加入工業組合名

商工省認定ニヨル日本機械製造工業組合聯合會所屬

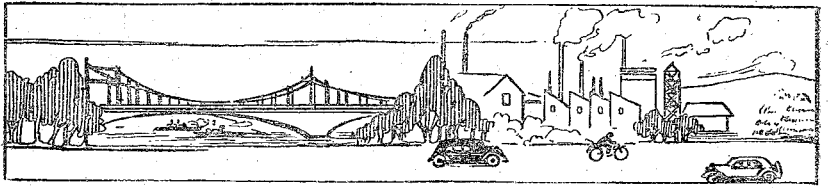
日本産業用車輛製造工業組合

株式會社 加 藤 製 作 所

本 社 東京市品川區大井鮫洲町二三三

電話高輪 (44) 3560・3561・1808・6605

千葉工場 千葉市稻毛町・蒲田工場 東京市蒲田區梶谷



『道路の改良』第二十三卷 第六號 目次 昭和十六年六月一日發行

卷頭言

論 說

中國の近代道路について 明治大學教授 麻生平八郎(三)

資 料

慣性モーメント圖式計算(二) 小野竹之助(二)

說 苑

内務技監の今昔(一) 古市公威氏 沖野忠雄氏 清水生(壹)

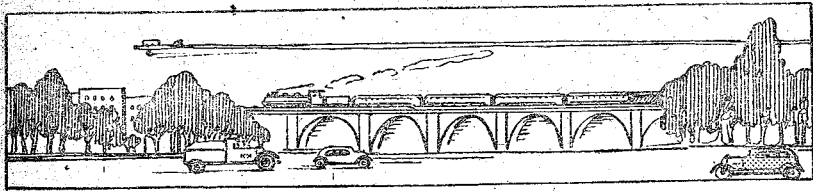
地方土木主任官會議 一 記者(叁)

セメント公定價格改正に依る購入取扱に就て 内務省 原田東平(空)

獨逸の超高速自動車路の一挿話 淡路生(壹)

青葉の橋躑躅の道 山岸薰(貳)

時局 日誌(四十四) Y H 生(叁)



内務省特報

◎内務省告示◎最近の市町村並市内區の數◎地方費十五年度豫算集計……………(一〇二)

法令

最近内務省に於ける路政關係行政處分例……………K S 生(一〇)

路政春秋

四大自動車路の完成と治安の強化…其他……………(三三)

雜報

◎地方土木主任官事務打合會◎幹事川上和吉氏◎幹事堀内春宗氏◎成田理事◎内務省土木試驗所談話會◎近刊圖書雜誌……………(三四)

叙任辭令……………(三九)

編輯室の内外……………(三二)

附錄 改正自動車交通事業法及附屬命令(其四)

飛行場舗装 道路舗装

加熱式アスファルト
アスファルト乳劑
セメントコンクリート

アスファルト乳劑製造



東京瀝材工業株式會社

本社 東京市日本橋區吳服橋一丁目三番地
(三和ビル)

電話(日本橋) 二六六六番
五五——番

東京工場 東京市江戸川區長島町五七〇五番地
電話(葛西) 〇〇四〇番

鶴見工場 横濱市鶴見區市場町七七四番地

昭和十六年

道路の改良

六月一日

第三十二卷
第六號

