

昭和十五年七月二十五日 印刷・納本  
昭和十五年八月一日(毎月一回一日發行)

禁轉載

# 道路の改良

第二十二卷  
第八號

社団法人

道路改良會

鋪裝報國

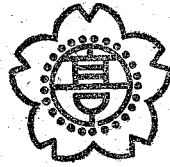
東京・丸ノ内

日本鋪道株式會社

社長 淺利三朗

東京・大阪・福岡・札幌・京城・臺北・新京・橫濱・名古屋・京都

土木建築  
道路鋪裝  
工事請負



# 株式會社 高野組

本社

東京市京橋區京橋一ノ二  
電話 京橋(56)一九二三番

大阪出張所

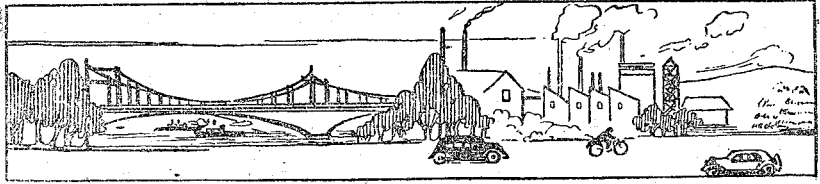
大阪市北區梅ヶ枝町一五七(梅ヶ枝ビル)  
電話 北(36)一九五六番

福岡出張所

福岡市外箱崎町白濱網屋三一二一  
電話 東 三三五四番

上海出張所

上海吳淞町一八九號  
電話 四三二一三番



『道路の改良』第二十二卷第八號 目次 昭和十五年八月一日發行

口繪

萬代橋と鬼怒川橋 茨城縣  
伯母峰隧道 奈良縣

卷頭言

論說

「不思議なる自動車道」について……………早稻田大學教授 島田孝一(三)

研究

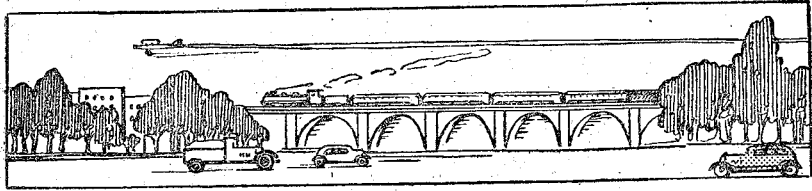
鋼橋の防錆法に就て……………内務技師 池本泰兒(一〇)  
土地工作物管理使用收用令に就て(完)……………内務省 田口二郎(三)  
ナチス・ドイツに於ける道路法制(三)……………内務省 永守義忠(三)

資料

松矢板による假締切工に就て……………東京土木出張所 和田庄藏(完)

說苑

歴代内務土木局長と其時代(六) 水野鍊太郎氏(二)……………清水生(四)  
土木主任官事務打合せ會を聽く……………一記 者(空)  
自動車運輸事業に於ける直通運轉に就て……………鈴木哲夫(三)  
土木行政叢書第三卷「陸上小運送編」に就て……………九十九洋生(二)  
時局日誌(三十五)……………Y H 生(五)



内務省特報

◎内務省告示◎安井内相◎新内閣員表◎米内内閣の事蹟◎近衛首相の放送◎農林大臣樞密顧問官の親任其他の交迭◎扶間、大達新舊次官の挨拶……………(一一)

海外事情

獨逸戰時經濟と道路建設◎戰時下に於ける英國の燃料油問題……………(二〇)

地方通信

關東・北陸・近畿・中國・四國の各地方……………(二三)

法令

通牒 旅客自動車運輸事業ニ於ケル自動車ノ直通運轉ニ關スル取扱方ノ件……………(二六)

最近内務省に於ける路政關係行政處分例……………M K 生(三七)

逐條土地收用法資料(二〇)……………高坂孝三(二四)

路政春秋

電撃作戰の準備として自動車道路に新機軸……………其他……………(二六)

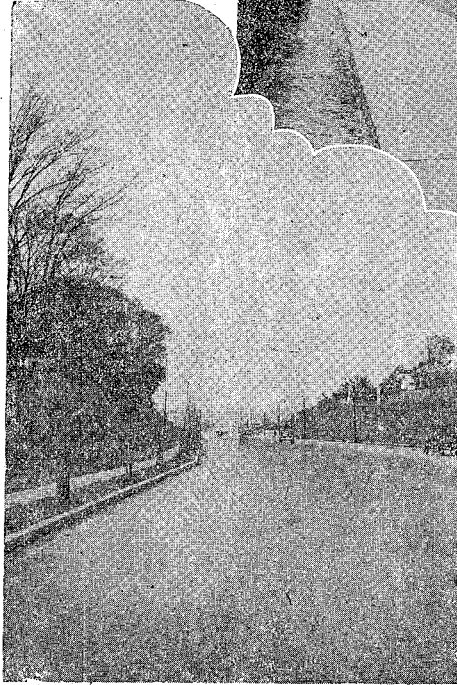
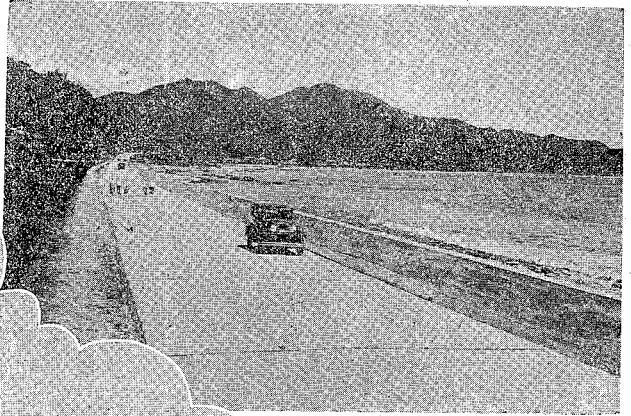
雜報

◎理事會閉會◎地方土木主任官事務打合せ◎第二十一回定時會員總會並評議員會◎道路功績者の表彰◎北九州國道増設促進期成會の創立と運動◎内務省土木試験所談話會◎近刊圖書雜誌……………(二六)

叙任辭令……………(七三)

編輯室の外……………(七五)

静岡縣由比國道  
→  
ペロセメント使用



↑ 大宮街道志村附近  
淺野セメント使用

早 強  
アサノ  
ペロセメント

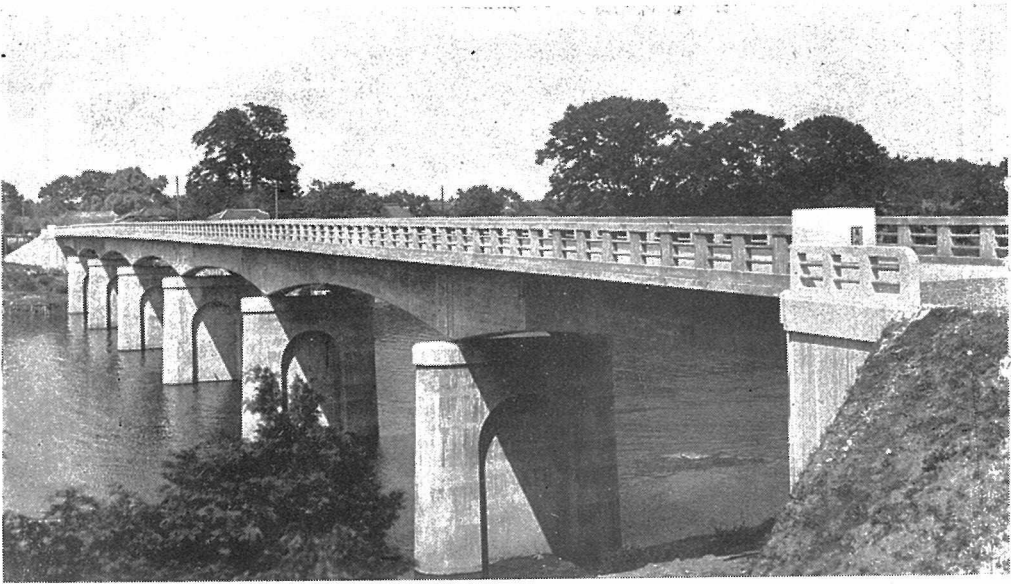
強 度 高 ク  
硬 リ 早 ク  
使 テ 經 濟

— 説明書御申込次第送呈 —

淺野セメント株式會社

東京市 丸ノ内 海上ビル

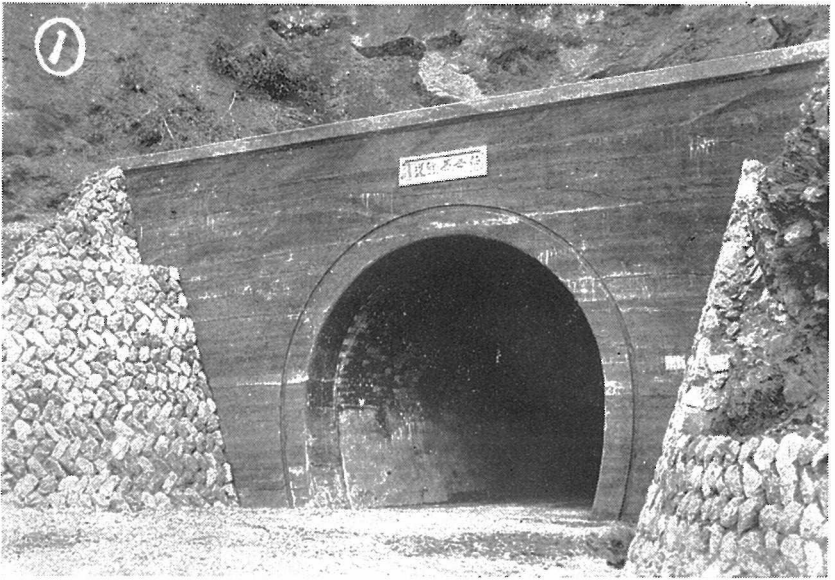
萬代橋 茨城縣



鬼怒川橋 茨城縣



伯母峰隧道 奈良縣 其ノ一

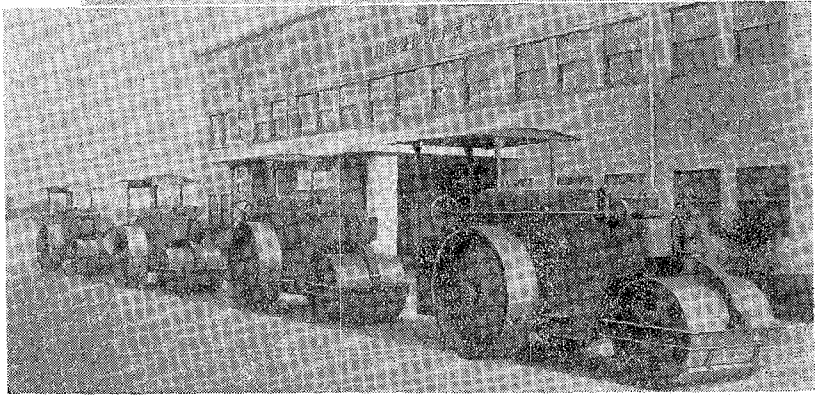
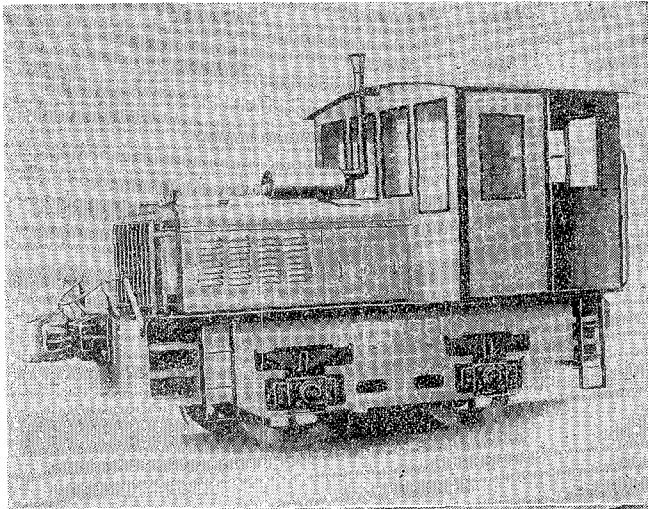


同 上 其ノ二



路線 上市=木ノ本線 場所 吉野郡川上村大字伯母谷一上北山村大字西原 道路  
 改修 標高一、〇〇〇米(伯母峰峠) 延長八〇〇米(上市側) 有效幅 五・五米  
 延長五〇〇米(木ノ本側) 有效幅 四・五米 隧道 延長一五〇米 高五・一米  
 有效幅 五・五米(規格甲) 起工 昭和十三年七月 竣工 昭和十五年六月





弊所加入工業組合名

商工省認定ニヨル日本機械製造工業組合聯合會所屬

日本産業用車輛製造工業組合

## 株式會社 加藤製作所

本社 東京市品川區大井鮫洲町二三三

電話高輪・(44) 3560・3561・1808・6605

千葉工場 千葉市稻毛町・蒲田工場 東京市蒲田區桃谷

訂補重版出來！

内容見本御申越次第贈呈

# 道路職員必携

本書は道路改良計畫竝に其の設計の指針として、本會が特に道路技術竝に行政の權威者三十餘名の方に執筆を依頼し完成したるものにして、内容は豊富に且つ記述も實に精緻を極めたもので、印刷裝幀も鮮麗優雅にて携帶に便なるハンドブックである。

殊に道路構造令・街路構造令及細則につきても詳細に記載せる點に於ては、他に未だ嘗てその比を見ざるものにして斯界人士の必須書である。

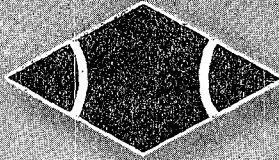
**目次** 第一編總論、第二編道路の設計、第三編土工、第四編道路の排水設備、第五編舗裝の構造及施工、第六編工作物、第七編都市計畫街路、第八編交通整理及街路照明の施設、第九編道路材料、第十編維持及修繕、第十一編道路用器具機械、第十二編示方書、第十三編法規、(附録 測量に關する諸表其他)

本會々員及學生に限り  
特價金參圓五十錢に頒つ

發行所 好道館 文書店  
法團 道人 道路改良會

東京市小石川區諏訪町五十六番地  
振替 東京 九〇二番  
電話小石川(85)二三七七、二三七八、二三七九番

三五判壹千百餘頁  
レザークロス裝函入  
定價金五圓  
内地金十四錢  
臺灣、朝鮮、滿洲、  
支那 金十八錢



# アスファルト

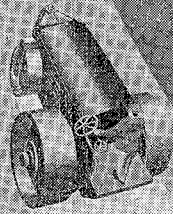
フロントアスファルト  
 スーパーフロントアスファルト  
 ストレートアスファルト  
 ウォーターアスファルト

小倉石油株式会社  
 専属販売店

株式  
 會社

## 南部商會

本店 東京丸の内三基六号館・電話丸内 1654-5014  
 出張所 名古屋市南区南大津通東隣ビル・電話中国 2785 番



車工装舗路道トルアブスア

車工装舗トルアフターオウ割乳膏瀝

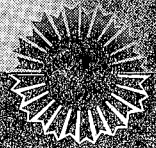
費販理代トルアフターオウトルアブスア倉小

費販造製グソイワールヒサア

# 社會式株木工市都

地番二回丁一橋宗區橋宗市京東

番八六二二(56)橋宗 話電



昭和十五年

道路の改良

八月一日

第二十二卷

第八號

