

和十五年五月二十五日 印刷 納本
和十五年六月一日(發行毎月一回一日)

禁轉載

道路の改良

第二十二卷

第六號

社團
法人

道路改良會

鋪裝報國

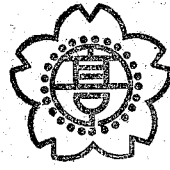
日本鋪道株式會社

東京・丸ノ内

社長 淺利三朗

東京・大阪・福岡・札幌・京城・臺北・新京・橫濱・名古屋・京都

土木建築
道路鋪裝
工事請負



株式會社
高野組

本社

東京市京橋區京橋一ノ二

電話 京橋(56)一九二三番

大阪出張所

大阪市北區梅ヶ枝町一五七(梅ヶ枝ビル)

電話 北(36)一九五六番

福岡出張所

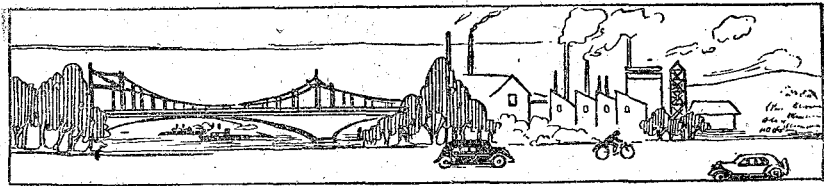
福岡市外箱崎町白濱網屋三二二一

電話 東三三四五番

上海出張所

上海吳淞町一八九號

電話 四三二一三番



道路の改良 第二十二卷 第六號 目次 昭和十五年六月一日發行

口繪 薄葉橋 栃木縣

卷頭言

研究

土地工作物管理使用收用令に就て (一)……………内務省田口二郎(三)

ナチス・ドイツに於ける道路法制(二)……………内務省永守義忠(五)

滿洲國の道路(一)……………滿洲國交通部 道路司監理科長 西芳雄(三)

資料

砂利道の築造に就て……………東京土木出張所 和田庄藏(四)

史料

歴史的に見たる高知縣の道路(一)……………高知縣廳 瀧口利太郎(兒)

說苑

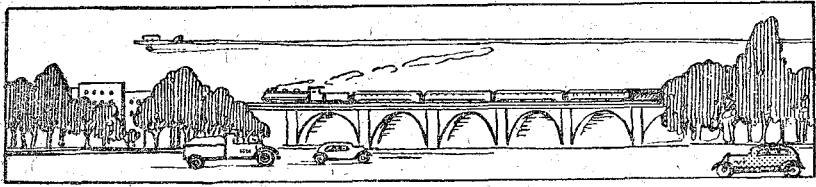
歴代内務土木局長と其時代(大塚勝太郎氏)(四)……………清水生(五)

茨城縣の災害救済土木事業の執行と其の前後の情況(八)……………茨城縣廳 瀧川勸則(姪)

道路愛護運動の展望とその將來(下)……………千葉縣 渡部英三郎(容)

第三回宮城縣道路愛護日實施の狀況……………宮城縣廳 鈴木正助(令)

土木行政叢書「道路編」を一讀して……………大篠生(允)



時 局 日 誌(三十三)..... Y H 生(101)

内務省特報

◎内務省告示◎地方長官會議、内相訓示、首相訓示..... (110)

海外事情

ソヴェートに於ける運輸の近狀..... (116)

地方通信

東北・關東・北陸・東山・東海・近畿・中國・臺灣の各地方..... (118)

法令

最近内務省に於ける路政關係行政處分例..... M K 生(119)

逐條土地收用法資料(一八)..... 高坂孝三(125)

路政問答

◎地方鐵道法第四條と地方鐵道の道路横斷..... 其他..... (126)

路政春秋

架橋四十年にして表彰の光榮..... 其他..... (128)

雜報

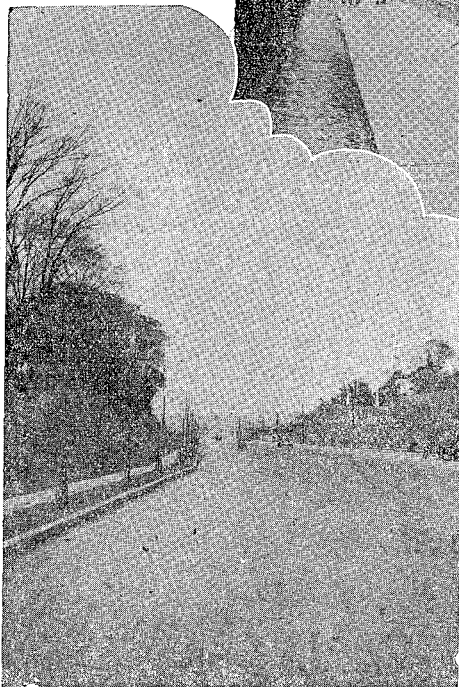
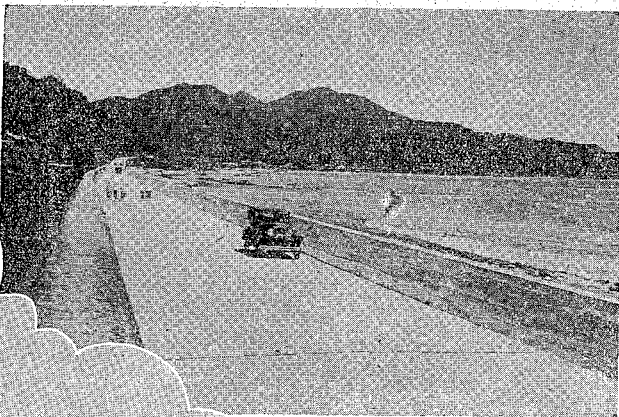
◎道路功績者の表彰◎三重縣下矢ノ川時開鑿記念碑の建設◎内務省土木試驗所談話會..... (131)

◎近刊圖書雜誌..... (137)

叙任辭令..... (138)

編輯室の内外..... (138)

静岡縣由比國道
→
ベロセメント使用



↑ 大宮街道志村附近
淺野セメント使用

早 強
アサノ
ベロセメント

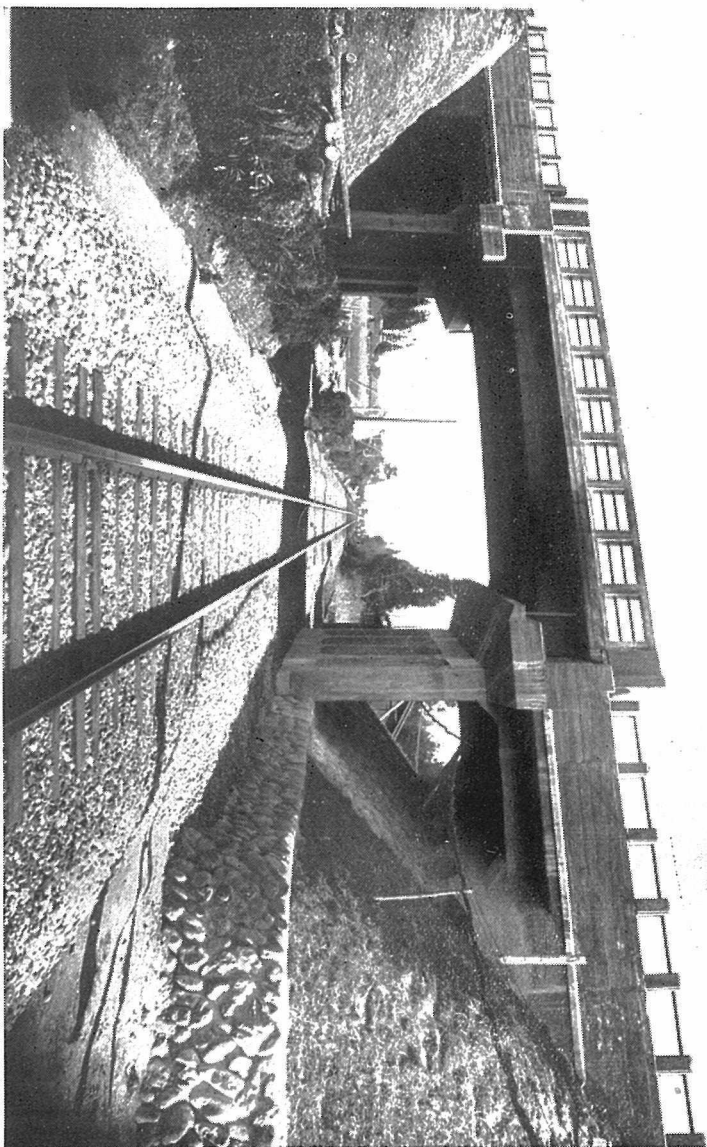
強 度 高 ク
硬 リ 早 ク
使 テ 經 濟

— 説明書御申込次第送呈 —

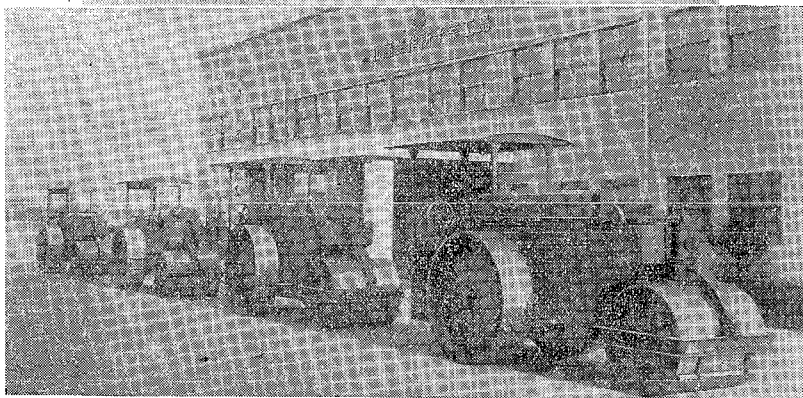
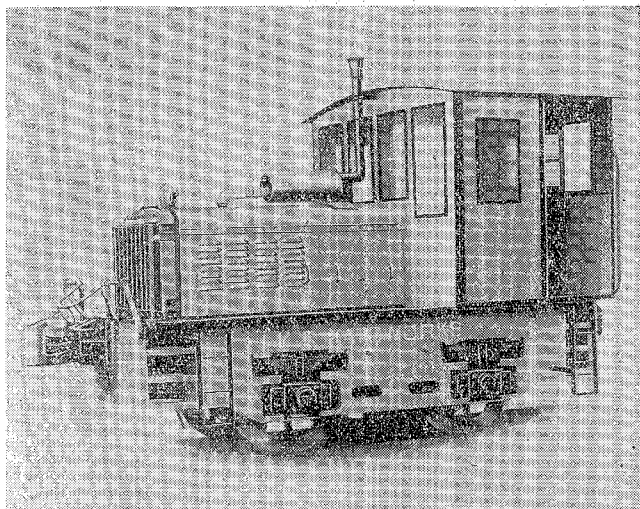
淺野セメント株式會社

東京市 丸ノ内 海上ビル

薄葉橋 (東北本線跨線橋)



所在 栃木縣那須郡野崎村大字薄葉
橋長 11,488m 有效幅員 7.5m 斜交 50度
型式 鐵筋コンクリートT型桁橋 橋臺 突桁式框構々造



弊所加入工業組合名

商工省認定ニヨル日本機械製造工業組合聯合會所屬

日本産業用車輛製造工業組合

株式會社 加 藤 製 作 所

本 社 東 京 市 品 川 區 大 井 鮫 洲 町 二 三 三

電 話 高 輪 (44) 3560・3561・1808・6605

千 葉 工 場 千 葉 市 稻 毛 町・蒲 田 工 場 東 京 市 蒲 田 區 糞 谷

書修獨の者務實木土

座講木土用實 級初と級上

度程等中

春期新學期開始 新會員大募集

一億一心。實力養成。技術は即ち力である。世は技術時代。土木技術は國本である。

新東亞建設の第一歩は土木日本の大陸進出に在り。行け！ 土木家は大陸に!!! 國力伸張のため將た東亞興隆のため。

土木を以て身を立てんと欲する人のために、島國日本より大陸日本へ進出せんと欲する人のために、本講座を捧げる。

▼兩講座共初代内務省土木試驗所長、元東京市土木局長牧彦七博士の綜管下に、内務・鐵道・農林・逓信四省、東大・日大・興亞院・滿洲國政府・東京市役所・北京特別市公署・其他關係諸先生の執筆に成る時需の最良書である。

▼初級講座には土木製圖・測量學・應用力學・土木材料・施工法・鐵筋コンクリート・河川工學・砂防工學・港灣・道路・橋梁・鐵道工學・發電水力・都市計畫・下水道の外に科外講話あり。一年三月月修了。毎月一册配本。會費金壹圓五拾錢前納。全卷即時配本可能。

▼上級講座には簡易鋪裝・セメント系鋪裝・コンクリート橋梁及溝橋・隧道工・河港及運河・基礎工・擁壁工・農業土木・航空土木・防空土木・高速鐵道・軌道及特殊鐵道・土地質學・土木工事監督・續土木工事監督・土木行政法網要・應用電氣工學等あり。一年一ヶ月修了。

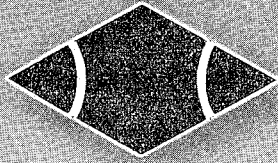
▼送料每卷市内六錢、地方十四錢、臺灣・朝鮮・南洋・滿支各二十錢各自負擔。
▼申込期限は來る七月末日。
▼申込期限内申込には特典があります。

内容見本無代進呈

東京市世田谷區上馬町一ノ六五九番地

日本土木工學會

振替東京二〇八三四番



アスファルト

スロートアスファルト
 マルチポイントアスファルト
 ストールアスファルト
 ウォーターアスファルト

小倉石油株式会社
 専属販売店

株式
 會社

南部商會

本店 東京丸の内三越六号館・電話丸の内 1654・5014
 出張所 名古屋市中区南大津通東陽ビル・電話中国 2785 番



アスファルト道路舗装互車

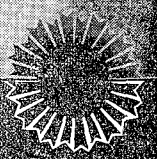
瀝青乳割オーターアスファルト舗装互車

小倉アスファルトオーターアスファルト代理販賣

アサヒロール造機販賣

都市土木株式會社

東京市橋本區橋本二丁目二番八
電話 56 二八八番



昭和十五年

道路の改良

六月一日

第二十二卷

第六號

