

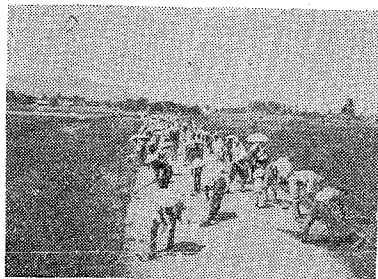
昭和十四年道路愛護週間實施經過

秋田縣廳土木課

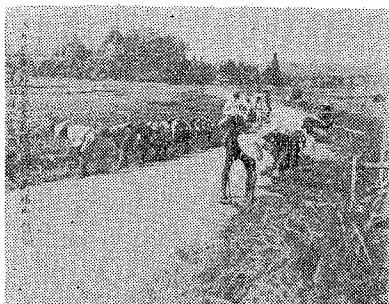
昭和十四年道路愛護週間は例年の通り八月二十一日より同二十七日まで一週間、全縣下に互り實施したり、本運動の效果は産業上、其の他公益上に及ぼす影響甚大なるも

愛護會、中等學校、青年學校、小學校、青年團、在郷軍人分會、愛國婦人分會、國防婦人分會長に對し、本運動に參加協力し一般交通並に産業振興上は勿論、我が國現下の重

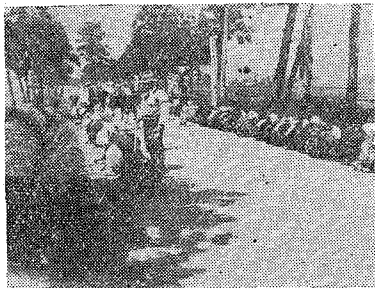
のあるに鑑
み、八月初
旬、經濟、
總務、警察、
學務の四部
長名を以
て、縣下各
市町村、警
察署、道路



町田増所務事木土手楯

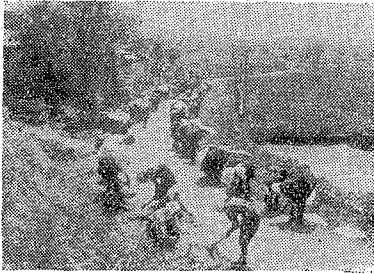


内地村岡楡南郡北仙

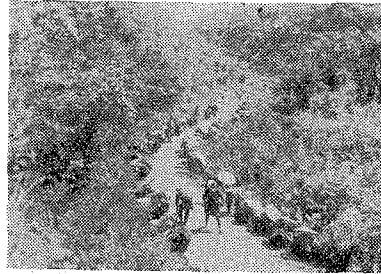


仕奉護愛路道會教支郷六教理天

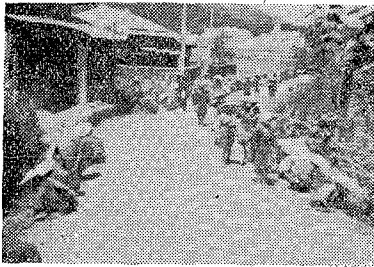
要國策たる
經濟開發、
生産力の擴
充強化に密
接なる關係
を有する道
路を愛護す
るの思想を
普及し、勤



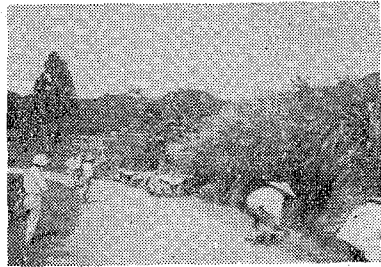
内地通明宇村代田郡勝雄



地松唐宇米到上村代田郡勝雄



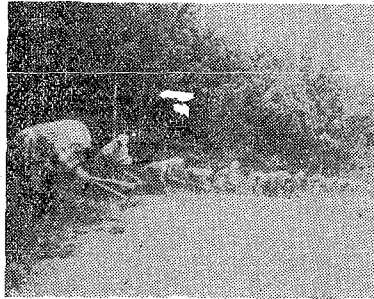
内地石戸木村野大下郡田秋北



内地山前村座七郡田秋北



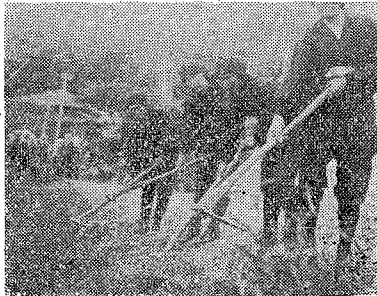
内地岡葛村内大川下郡利由



内地村磯南郡田秋南



内地瀬黒村越内北郡利由



内地村磯南郡田秋南

勞報國の美風發揚に格段の配慮方を懇憑し、同時に道路愛護に關する標語

○よい道、郷土の誇り

○氣持ちよい道、不斷の努力

○守れ公德、直ほせ道路

○僕等の道路、僕等で直ほせ

○精出せ、汗出せ、道直ほせ

の五種二萬五千枚を縣下に配布掲出せしめ、道路愛護の必要を強調し、更に縣下各地に於て道路愛護思想普及宣傳映畫會を開催し効果を擧ぐるに努むると共に、各土木事務所長をして右各團體長と協議を遂げて實施計畫を樹立せしめ、土木課員、土木事務所員之れが指導督勵に當り實施したるものにして、努力不足の時期なりしも關係者の努力により別紙諸表の通り非常の好成績を收め得たり。

抑も本縣に於ける勤勞奉仕に依る道路愛護運動は、昭和三年五月道路愛護獎勵規程並に道路愛護會作業方法を告示し、道路愛護會の組織を促し、其の區域内道路の維持、保

全の狀況等により其の成績を考査し、毎年五等級に分ちて褒賞し、又道路に關する篤行者を表彰し來りたるものにして昭和十二年に至り、規程を一部改正して道路愛護會規程と改稱し、特別の事由あるものを除き、一市町村一愛護會に改め、現在百四十六團體あり常に其の區域内に於ける道路の維持修理、側溝の浚渫、交通障害の除去、災害防止の措置を講じつつあるものなり、此の年又道路愛護會不斷の奉仕に加へ、一齊に舉縣の勤勞奉仕による道路愛護作業の一層效果的なることに想到し、八月二十一日より同三十日まで十日間を道路愛護旬間と定め各市町村長の協力を得實施したるに、時恰も支那事變勃發直後にして時局多端の折なりしにも拘らず、全縣一致の運動となり多大の實績を收めたるを以て、以後毎年八月二十一日より同二十七日まで一週間を道路愛護週間と定め實施し來りたるものにして、昭和十二年第一回道路愛護旬間の成績を一〇〇と換算し、昭和十三年第二回道路愛護週間、本年第三回道路愛護週間

の成績を見れば、

年次	参加延人員	作業延時間	作業道路延長	見積價格
昭和十二年	一〇〇	一〇〇	一〇〇	一〇〇
昭和十三年	一七七	一四五	一八九	二三二
昭和十四年	二二九	一七七	二四六	三一六

の如く遞増を示し、又此の作業道路の延長を道路種別に
より比較すれば、

年次	國道延長	府縣道延長	市道町村道延長	計
昭和十二年	一〇〇	一〇〇	一〇〇	一〇〇
昭和十三年	一三五	一三八	四三二	一八九
昭和十四年	一四〇	一四九	六九二	二四六

の如くにして、國道、府縣道に對し市道及町村道は定に

昭和十四年道路愛護週間郡別参加團體並に人員調

郡市別	参加團體數(實)		参加人員(延數)		前年との比較 増減(△)
	男	女	兒童	計	
鹿角郡	三三	三、五四	八、四九	一五、〇〇	七、五九
北秋田郡	五	五、七〇	一〇、三三	三、六四	一、五九
山本郡	四	七、七八	七、三三	二、二六	一、〇三
南秋田郡	七	三、三六	九、五四	三、八四	二、七

躍進的增加を示し、銃後農、山、漁村の交通、運輸に資すること尠からず、又本年初めて計畫したる道路愛護思想普及宣傳映畫會は最初縣下に於て二十箇所を豫定したるに、開催後其の效果の大なるものとあり、其の入場人員三萬七千餘人に及び觀衆に多大の感銘を與へたり。

斯くの如く本縣に於ける道路愛護週間は年々豫期の成績を擧げ一般交通上、産業經濟の振興上將又軍事國防上の利益を得るに止まらず、社會教化、公物愛護の精神を涵養する上に裨益するところ尠からず、今後も年々成績向上の一途を辿るものなることを確信す。

道路の改良 第二十二卷 第一號

昭和十四年道路愛護週間郡市別作業時間調

郡市別	作業延時			前年との比較
	男	女	児童	
秋田市	三	八	四七四	一〇〇
河邊郡	101	三,二四九	二,一〇九	一,〇〇
由利郡	五七	二,〇三〇	一四,九二一	三,〇四一
仙北郡	八八	六,七〇七	九,六四七	△四,九七七
平鹿郡	六九	七,九四一	一九,六三六	八,二九
雄勝郡	四七	五,二三四	五,九三三	△一,七〇一
計	七四	八,一〇七	一〇九,四六一	二五,四六七
昭和十三年計	六三	六,九七三	七九,八二一	一八七,二六六
昭和十二年計	五三	五,七四〇	三九,三三六	一〇九,七三三
鹿角郡	三三,四四四 ^時	一七,一八九 ^時	二七,五五二 ^時	六八,四九九 ^時
北秋田郡	三〇,三〇〇	四三,〇〇〇	六七,九七四	一四,三三七
山本郡	四六,〇一〇	四九,七七二	四〇,八五八	一三,三九九
南秋田郡	七,〇〇七	五七,三三三	四九,四四三	一七六,九四一
秋田市	一〇四	五	五,〇〇五	五,一〇六
河邊郡	一八,七一一	三,三三三	八,〇九五	五八,八八一
由利郡	一四,四八八	九,〇三三	四〇,九三五	二八六,四〇五
仙北郡	四六,七六六	五〇,四三三	三五,一〇八	三二,三七六

昭和十四年道路愛護週間郡市別道路延長調

郡市別	作業道路延長			前年との比較
	國道 米	府縣道 米	市道及町村道 米	
平鹿郡	三,〇七三	一,〇四四	四八,三七七	八五,七四一
雄勝郡	三,五二八	一,〇四八	一七,三九四	五,一九〇
計	四九,六七三	三六一,四六七	三四一,六九六	一,二四一,八五五
昭和十三年計	四七,一七〇	二四七,七七三	二六九,〇九八	九三四,〇三九
昭和十二年計	三三,九八一	二二六,四〇〇	一五九,四二四	六四一,七三三
鹿角郡	四,七〇〇	一五,四四八	一八六,七四九	三八八,九四七
北秋田郡	四,七〇〇	一〇,一七〇	一五四,一四〇	二五五,八五〇
山本郡	四,七〇〇	七,二四〇	一六七,七三三	二七三,六三三
南秋田郡	四,〇〇〇	三,五六〇	二二六,四〇〇	五二五,一〇〇
秋田市	一,六〇〇	九,八〇〇	三,九〇〇	二五,三〇〇
河邊郡	一,七,〇〇〇	五,七八〇〇	六,一六四三	一三,七,四四三
由利郡	六,一三,四四四	三,三三,二五一	四六,七,五七七	七五,四,一七二
仙北郡	三,四二,〇〇〇	一〇,七〇,七〇〇	一四八,一〇〇	三九〇,〇三〇
平鹿郡	三,〇〇,〇〇〇	一〇八,六〇〇	一五,一二五七	二九三,四七七
雄勝郡	三,四〇,六〇〇	一七,一七〇	八八,六四〇	二九六,〇四〇
計	三〇,六,五七七	一,三,四六,三四九	一,六,五七,二二八	三,三,八〇,五六一
昭和十三年計	三三,三三六	一,一五,一,五三三	一,〇〇,五,三六七	二,五八,〇,一五八
昭和十二年計	二九,三三〇	九〇,三,八五八	二,三九,三三二	一,三三,一,七〇九

増減(△)米

昭和十四年道路愛護週間郡市別使用運搬具調

郡市別	使用運搬具				計	前年との比較
	自動車	馬車	荷車	駄馬		
鹿角郡	—	—	—	—	—	—
北秋田郡	—	—	—	—	—	—
山本郡	—	—	—	—	—	—
南秋田郡	—	—	—	—	—	—
秋田市	—	—	—	—	—	—
河邊郡	—	—	—	—	—	—
由利郡	—	—	—	—	—	—
仙北郡	—	—	—	—	—	—
平鹿郡	—	—	—	—	—	—
雄勝郡	—	—	—	—	—	—
昭和十三年計	八	二六	二六	三〇〇	三〇〇	—
昭和十四年道路愛護週間郡市別作業見積價格調						
郡市別	作業見積價格				計	前年との比較
	男	女	兒童	運搬具提供材料		
鹿角郡	四,三三〇・六〇	二,一三三・五〇	一,二七六・〇〇	二五・八〇〇	—	—
北秋田郡	五,〇〇〇・三〇〇	三,四三三・四〇〇	二,〇四四・三〇〇	一四・六〇〇	一〇,〇〇〇	—
山本郡	六,〇〇〇・二〇〇	三,九六一・六〇〇	一,九〇三・〇〇〇	三〇・一〇〇	—	—
計						
増減(△)						

昭和十四年道路愛護思想宣傳普及映畫會調

郡市別	回数	入場人員	經費
南秋田郡	1	2,337	2,200.00
秋田市	1	3,010	3,000.00
河邊郡	3	3,910	3,900.00
由利郡	8	2,060	2,000.00
仙北郡	4	1,400	1,400.00
平鹿郡	5	1,200	1,200.00
雄勝郡	1	697	700.00
計	17	14,411	14,400.00
昭和十三年計	10	12,550	12,500.00
昭和十二年計	5	2,210	2,200.00
鹿角郡	1	1,100	1,100.00
北秋田郡	7	2,100	2,100.00
山本郡	7	2,100	2,100.00
南秋田郡	7	1,100	1,100.00
秋田市	1	2,000	2,000.00
河邊郡	2	2,000	2,000.00
由利郡	4	1,100	1,100.00
仙北郡	2	1,000	1,000.00
平鹿郡	2	1,900	1,900.00
雄勝郡	2	1,200	1,200.00
計	11	11,100	11,100.00