

國民精神總動員道路愛護日實施に就て

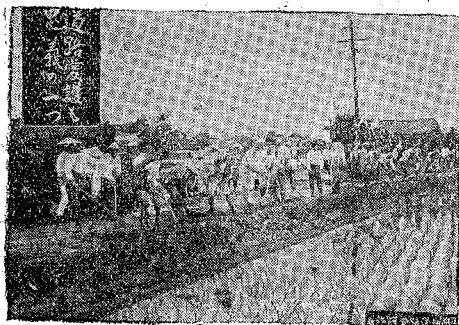
徳島縣土木課

國民精神總動員各土木出張所管内道路愛護會一齊作業其の後實施の狀況は川島土木出張所の七月九日實施豫定を除

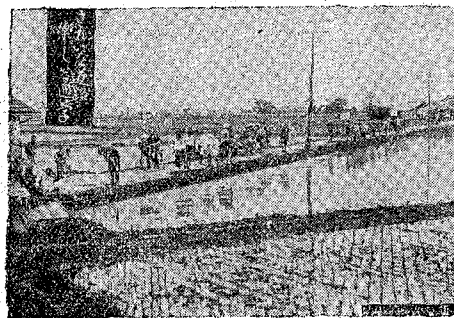
き徳島、脇町は既報の如く其の他の富岡、日和佐、池田の各土木出張所一齊作業は各豫定日たる六月二十五日、二十



立江町道路愛護作業



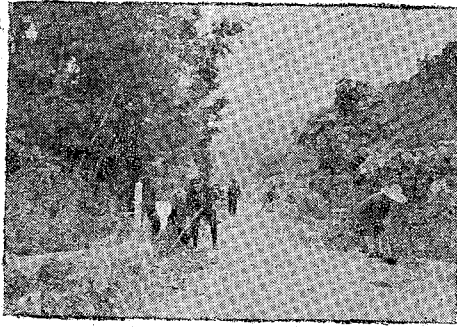
平島村道路愛護作業



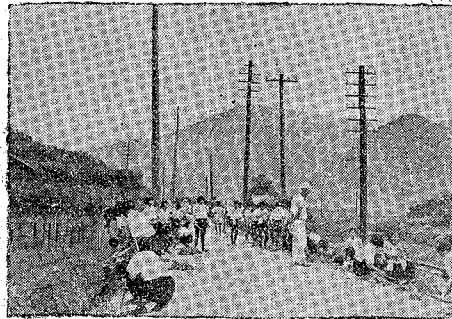
羽浦町道路愛護作業

八日、三十日に夫々管内一齊作業を實施其の成績別紙の通りにして殊に富岡、日和佐の兩日は朝來霖雨頻りにありしにも不拘克く時艱克服の國民精神を發揮し葦笠姿にて出動

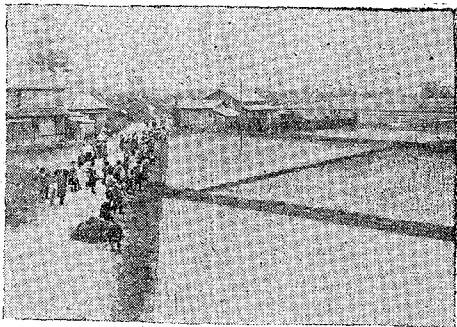
熱心作業に従ひ本廳より土木課長以下課員は二班に分れ巡視督勵に當り何れも豫想以上の効果を収めたり。



井内谷村馬路附近道愛護作業情況



三好高等女學校生徒の道愛護



富岡高等女學校生徒の道愛護

昭和十三年六月二十五日執行富岡土木出張所管内一齊作業結果一覽表(六月二十五日)

町名

作業團體名

作業實人員

作業延長

作業種別

作業時間

摘

要

鷲敷町 鷲敷尋常高等小學校

五四六

三六〇〇米

除草

四・五時

阿井小學校
阿井女子青年學校

一九五

三五〇〇

〃

四・〇

說

苑

八七

	中山小學校	一〇二		二〇〇・〇	除搔均草	三・〇
	鷺敷町西部 道路愛護會	二二六		一、九四〇・〇	布除礫草	六・〇
	東部	二五二		五、二〇四・〇		五・〇
	和食	四三五		三、二五八・〇		五・五
	計	一、七五六		一一、三一二・〇		
新野町	新野町道路愛護會	九九九		一二、〇〇〇・〇	除草布礫	九・〇
	新野青年學校	三五〇		三、四〇〇・〇	除溝浚伐草	九・〇
	計	一、三四九		一五、四〇〇・〇		
桑野村	桑野村道路愛護會	九二二		一七、〇〇〇・〇	除搔草布礫	一〇・〇
	桑野小學校	五〇一		三、八〇七・〇	除草	三・〇
	桑野青年學校	一、四二三		二〇、八〇七・〇		
	計	六〇〇		七、一〇一・〇	除草布礫	五・〇
長生村	長生村道路愛護會	二二〇		一、五〇〇・〇	除草	三・〇
	同青年學校	八二〇		八、六〇一・〇		
	計	一三〇		一、〇〇〇・〇	草刈搔込	九・〇
福井村	南尋常高等小學校	九〇		三、一〇〇・〇	草刈耳下除搔	九・〇
	福井青年學校	二八〇		二、七〇〇・〇	除草刈溝浚	九・〇
	福井尋常高等小學校					

	福井村道路愛護會	五九一	八、〇〇〇・〇	除草草刈	九・〇
	計	一、〇九一	一四、八〇〇・〇	布礫耳下溝波	
棒	棒村道路愛護會	三四五	五、六〇〇・〇	除草刈礫	九・〇
	計	三四五	五、六〇〇・〇		
橋	橋町道路愛護會	五〇九	三、六〇〇・〇	布礫溝波	八・五
	橋尋常高等小學校	四〇九	五〇〇・〇	布礫除草	三・五
	計	九一八	四、一〇〇・〇		
見能林	見能林村道路愛護會	八九	四〇〇・〇	除草布礫	四・五
	見能林尋常高等小學校	六九一	二、八五九・〇	布礫耳下除草	三・〇
	同青年學校	七八〇	三、二五九・〇		
	計	七八〇	三、二五九・〇		
富岡	富岡尋常高等小學校	五九三	二、〇〇〇・〇	除草搔込手入	四・〇
	富岡中學校	六九三	四、三二〇・〇	溝波布礫	三・〇
	富岡青年團	一〇〇	二、〇〇〇・〇	除草搔込	五・〇
	富岡高等女學校	四〇七	八三〇・〇	除草搔込布礫	三・〇
	計	一、七九三	九、一五〇・〇		
寶田	寶田尋常高等小學校	二三五	一、九七一・〇	除草搔込	四・〇
	同青年學校	二三五	一、九七一・〇		
	計	一五二	一、四六〇・〇		
中野島	横見尋常小學校	三六二	二、五六〇・〇	布礫除草	八・〇
	中野島尋常高等小學校				
	同青年學校				

説

苑

大野村	大野尋常小學校 同 青年學校	計	五一四	四、〇二〇・〇		
加茂谷村	吉井尋常高等小學校 同 青年學校	計	二五六	三、八五八・〇	除草投入布礫	七・五
	大井尋常高等小學校 同 青年學校		二五八	三、八五八・〇	除草布礫	八・〇
	加茂谷國防婦人會		一〇〇	一、七〇〇・〇		八・〇
	加茂谷青年團	計	三八五	八、一〇〇・〇	除草刈明	八・〇
			一〇二	一、七〇〇・〇	布礫溝浚	八・〇
羽ノ浦町	羽ノ浦青年團	計	一、一一五	二五、〇〇〇・〇		
	羽ノ浦尋常高等小學校 同 青年團學校		八〇	二、七三〇・〇	除草耳下 布礫	八・〇
			五一〇	五、六五〇・〇		八・〇
			五九〇	八、三八〇・〇		
立江町	立江尋常高等小學校 同 青年學校	計	五五五	一、二〇〇・〇	除草耳下布礫	八・〇
	私設立江寺消防組		二三	一、二五〇・〇	除草布礫	九・〇
	公設立江消防組		二八	二、四四〇・〇	除草耳下布礫	九・〇
坂野村	坂野村道路愛護會 (在郷軍人軍友會) 坂野村消防組	計	六〇六	四、八九〇・〇		
	同 國防婦人會		一一五	二、三七六・〇	除草清掃	五・〇
			一九八	二、五五三・〇	除草布礫	五・〇
			一六二	八三〇・〇	除草路面手入	八・〇

同 青年團 七七 二、三六七・〇 除草清掃 五・〇

計 五八八 八、一二六・〇 布 礫 八・〇

今津村青年團 九一 四、三五一・〇 布 礫 三・〇

今津尋常高等小學校 五二三 五、三五一・〇 除 草 三・〇

計 六一四 九、七〇二・〇 除 草 二・〇

平島尋常高等小學校 一二七 一、〇〇〇・〇 除 草 七・〇

平島村道路愛護會 八五 二、五〇〇・〇 布 礫 七・〇

同 青年團 二〇 六五〇・〇 除 草 七・〇

計 二二二 四、一五〇・〇 除 草 布 礫 七・〇

小松島町 小松島實業學校 二二〇 二、八三五・〇 除 草 布 礫 一・〇

同 高等女學校 四三五 四、〇〇〇・〇 除 草 布 礫 一・〇

小松島尋常高等小學校 五〇〇 三、二六〇・〇 除 草 布 礫 一・〇

南尋常小學校 四二〇 二、五六〇・〇 除 草 布 礫 一・〇

千代 三〇〇 一、八四〇・〇 除 草 布 礫 一・〇

兒安 一五〇 九〇〇・〇 除 草 布 礫 一・〇

芝田 一三〇 七八〇・〇 除 草 布 礫 一・〇

計 二、一五五 一六、一七五・〇 除 草 布 礫 二・五

勝占小學校 七〇〇 二、七〇〇・〇 除 草 布 礫 八・〇

計 七〇〇 二、七〇〇・〇 除 草 布 礫 八・〇

多家良村 多家良村道路愛護會 六七六 一四、三〇三・〇 除 草 布 礫 八・〇

多家長小學校

計

二〇〇
八七六
一四、九五三〇
六五〇〇
除 草
二〇〇

生比奈村

生比奈村道路愛護會

八〇〇
七、一七〇〇
布礮溝浚
除草草刈
八〇〇

生比奈小學校

四〇〇
七〇〇〇
除草草刈
二〇〇

計

一、二〇〇
七、八七〇〇

横瀬町

横瀬町道路愛護會

九一四
九、〇〇〇〇
礮採取布礮
除草草刈
六〇〇

横瀬小學校

五五〇
七〇〇〇
除草草刈
二〇〇

横瀬生比奈組合
産茶學校

一一二〇
一、七〇〇〇
除 草
二〇〇

計

一、五八四
一、四〇〇〇

福原村

福原小學校

二五〇
二、五〇〇〇
除草、草刈
溝浚
三〇〇

計

二五〇
二、五〇〇〇

合 計

二一、七九〇人 二一八、七二四〇米

日和佐土木出張所管内道路愛護會一齊作業成績調(六月十八日)

團 體 名

作業實人員

作業道路延長

作 業 種 別

別

作 業 時 間

相生村道路愛護會

三六〇人

一〇、〇〇〇米

搔込、除草、刈開
前八時——後四時
八時間

延野村

二四九

一三、〇〇〇

搔込、刈開
" "
" "

日野谷村

九二

四、五〇〇

除草、刈開、搔込、側溝浚
前八時——後三時
七時間

宮濱村

二二三

一一、五〇〇

除草、刈開、搔込、側溝浚
前八時——後四時
八時間

澤谷村	一六〇	五二、〇〇〇	除草、刈開		
阿部村	五九五	八、三〇〇	路面不陸直し、除草、伐採、溝浚、		
三岐田町	一、七八六	一〇、八〇〇	溝浚、除草、搔込、伐採、布礫	前五時—前六時半	五時間半
日和佐町	二、一二二	一五、九八〇	溝浚、除草、掃掃布礫刈開、礫採取	後零時—後四時	
赤河内村	一、二五三	二二、六四〇	刈開、除草、搔込、溝浚、盛土、撒土 布礫、土管埋蔽、崩石、積直し	前七時—後六時	十一時間
牟岐町	二、八五一	三三、八一〇	除草、路面繕、溝浚	前七時—後五時	十時間
淺川村	七九二	四、五一〇	除草、路面繕、溝浚、刈開、礫採取	前七時—後四時	九時間
川東村	四四七	四、三〇九	除草、路面繕、溝浚、刈開	前七時—後一時	五時間
川西村	七九三	八、九〇六	除草、路面繕、溝浚、刈開、礫採取	前七時—後四時	六時間
鞆奥町	八五四	二、五一一	除草、路面繕、溝浚刈開、清掃、礫採取	前六時—後四時	十時間
川上村	四八五	一〇、四五六	刈開	前七時—後六時	十一時間
宍喰町	一、五七八	一七、七五〇	溝浚、刈開搔込	前七時—後四時	九時間
中木頭村	三九六	九、五〇〇	刈開	前七時—後五時	十時間
上木頭村	一六九	八、〇〇〇	刈開	前七時—後五時	十時間
木頭村	四七五	一五、〇〇〇	刈開、除草、崩土取捨	前八時—後四時	八時間
計一九道路愛護會	一五、六八〇	二六三、四七二			

備考 出役實人員一五、六八〇人
 愛護會員其の他九、九六一人
 小學生
 中等學校生 五、七一九人

池田土不出張所管内道路愛護作業成績(六月三十日)

町村名	出動人員	縣道延長	町村道延長	計
三庄村	一、一五六	一一、七八三 _米	七、八五五 _米	一九、六三八
加茂村	一、五〇六	七、三三一	二、一七二	九、五〇三
三野町	一、一五〇	一、九六〇		一、九六〇
足代村	五九五	三、四五九		三、四五九
晝間町	五四五	二、九七五		二、九七五
箸藏村	四八二	四、九一五	一、三〇〇	六、二一五
池田町	二、九六四	五、一八二	一五、〇〇〇	二〇、一八二
佐馬地村	一、〇七六	一四、八三五		一四、八三五
山城谷村	一、一一二	一四、二〇〇		一四、二〇〇
三名村	五二七	五、六〇〇		五、六〇〇
三縄村	二、〇九三	一三、二〇一	三八、六〇〇	五二、八〇一
辻町	一、六一〇	七、八九二	一、〇〇〇	八、八九二
井内谷村	六〇〇	三、八七九	六〇〇	四、四七九
東祖谷村	五六五	一五、六二〇	六〇〇	一六、二二〇
西祖谷山村	五五八	一六、五二一		一六、五二一
計	一六、五三四	一二九、三三三	六七、一二七	一九六、四八〇

備考 作業時間及作業種別は概ね別紙豫定表の通り

池田土木出張所道路愛護作業實施豫定表 (括弧内は學校生徒)

町村別	團體名	作業區域	作業要領	作業時間	豫定人員
三野町	小學校生徒	府縣道	除草及溝浚	午前八時 正午	正員 須見 補充員 石川、伊藤
晝間町	小學校生徒	同	同	午前八時 午前十時	同 石川、藤田
足代村	小學校生徒	同	同	午前九時 正午	同 石川、羽間
箬藏村	道路愛護會	同	同	午前八時 午後五時	同 石川、木會
佐馬地村	學校生徒	同	同	午前八時 午後四時	伊藤 藤本、上浦
山城谷村	道路愛護會青年團及小學校生徒	府縣道及町村道	同	午前七時半 午後一時	脇谷 坂田、射場
三名村	青年團及小學校生徒	府縣道及國道	同	正午 午後四時	脇谷 柿本、大西
三繩村	道路愛護會小學校生徒及一般	國道府縣道及町村道	同	午後八時 午後十時	藤見 坂田、平尾
池田町	道路愛護會、學校生徒	同	同	午前七時 午後三時	志摩 鳥谷、三木(兼東、尾形)
辻町	消防組、在郷軍人會分會、學校生徒外一般	同	同	午前八時 午後七時	同 近藤、秋田
井内谷村	道路愛護會、小學校生徒	府縣道及町村道	同	午前七時 午前十時	柴田 近藤、生松
加茂村	道路愛護會、小學校生徒外一般	同	除草溝浚及礫採取布礫	午前七時 正午	同 三木、山本
三庄村	道路愛護會外一般	同	除草及溝浚	午前七時 午前十一時	同 藤井、宮成
東祖谷山村	道路愛護會	府縣道	除草及溝浚	午前八時 午後四時	前田 三橋、落合

土木出張所擔當者

説苑

九五

西祖谷山村

道路愛護會、小學校
生徒外一般

府縣道及
町村道

除草及溝浚

午前八時
午後五時

一、一六五
（三五〇）
一四、〇〇三
（七、三七八）

森 永

三橋、辻本
瀧川

計

川島土木出張所管内三十箇町村三十有六道路愛護團體全
會員が一齊に起ちて、彼の第一線將兵勇士の勞苦の程を偲
び、銃後國民の熱意を
如實に具現すべき一齊
作業日七月九日は比較
的農閑期なると此の日
朝來梅雨明けの好晴に
恵まれ各町村團體何れ
も劣らず必ず一戸一人
の出役に道路と云ふ道
路は府縣道町村道の別
なく之等一齊作業者の
群にて埋めらるゝかの壯觀を呈し、熱心作業に従事せしは
流石時變下に於ける銃後縣民の決意の程も窺はれ、布礫に



高志村道路愛護會作業狀況

除草に或は礫採取伐採、暗渠修繕等多種多様に互る作業を
數時間乃至終日に及び行はれ、之等集團勤行の尊き汗の作
業に依り五〇〇軒に餘
る道路延長は僅々一日
の間に見違ふ計りに手
入され、其の出役總人
員實に四萬六千有餘人
の多數に上り縣より出
張の土木課長以下の各
巡視者をして感激せし
めたり。



松島村道路愛護會作業狀況

出役人員及び作業延長等別表の如し。

因に本日の一齊作業を殿とし第一回國民精神總動員道路

當日の各愛護團體別

愛護運動は別表の如き豫想外の好成績を以て一先づ終了を告げたるが、此の結果は將來の本運動に對し多大の希望と光明とを與へたり。

各土木出張所別道路愛護一齊作業成績

出張所名	實施月日	出役人員	作業延長	町村數	團體數
德島	五月二十一日	二七、七〇〇人	一九八、二六一米	一市 二一	二五
川島	七月九日	四六、六八〇	五〇五、七九三米	三〇	三六
脇田	六月十四日	二二、四八二	二二二、三一三	二二	二二
池田	六月三十日	一六、五三四	二二二、三五四	一五	一五
富岡	六月二十五日	二一、七九〇	二二八、七二四	二三	二七
日和佐	六月二十八日	一五、六八〇	二六三、四七二	二〇	二〇
計		一五一、八六六	一、六一〇、九一七	一市 一三一	一四五

備考 出役總人員が會員數一三一、三二四人を超過せるは會員外の小、中等學校生徒の多數出役せしに因る

國民精神總動員一齊道路愛護會作業成績總計表 (川島土木出張所)

團體名	作業延長		實人頭數		延人頭數		摘要
	府縣道	町村道	兒童	村民	兒童	村民	
上分上山村	一、四三〇・〇	三、七〇〇・〇	四〇〇・〇	五〇〇・〇	一、〇〇〇・〇	八二二・三	一、〇二二
下分上山村	四、三九〇・〇	一五、四〇〇・〇	五〇〇・〇	一、〇〇〇・〇	一、〇〇〇・〇	六四六・〇	一、〇二〇
左右内	三、七四〇・〇	三、七六四・〇	二〇〇・〇	二〇〇・〇	四〇〇・〇	三三〇・〇	三三〇・五
神領村	八、七〇〇・〇	九、〇〇〇・〇	五〇〇・〇	七四四・〇	一二四四・〇	一、四四四・〇	九四四・〇
計							

鬼籠野村	六、四九六・一	二、〇〇〇・〇	八、四九九・三	三、九三〇・〇	八、六三二・〇	一、三三四・〇	三、四三三・〇	一、〇〇七・〇	阿野村
阿野川	九、八〇〇・〇	二、〇〇〇・〇	九、八〇〇・〇	八、四九〇・〇	五、九一〇・〇	一、三九八・〇	四、六〇〇・〇	一、〇三三・〇	
廣野	九、三〇〇・〇	九、三〇〇・〇	四、八一〇・〇	五、四六〇・〇	五、四六〇・〇	九、七四〇・〇	二、四一〇・〇	六、五二〇・〇	
入田村	八、九〇〇・〇	八、九〇〇・〇	五、〇〇〇・〇	五、〇〇〇・〇	八、五九〇・〇	一、三三三・〇	三、七七〇・〇	一、一七二・〇	
石井町	六、六七八	三、五	三、一六七八	六、〇〇〇・〇	一、〇六〇・〇	一、六〇〇・〇	三、三三〇・〇	一、四三〇・〇	
高川原村	六、〇〇五・四	一、六八〇・〇	七、六八五・四	四、三〇〇・〇	七、八七〇・〇	一、一九九・〇	一、五五〇・五	六、二一八	
藍畑村	七、三三三・九	三、八〇〇・〇	二、〇四三・九	六、六六〇・〇	六、二五〇・〇	六、二五〇・〇	九、六六六・六	九、七六六・六	
藍畑少年團	六、九六六・五	六、九六六・五	六、七六六・五	六、六六〇・〇	六、六六〇・〇	六、六六〇・〇	三、九七〇・五	三、九七〇・五	
高志村	六、九三三・五	一、三三〇・〇	七、六三三・五	四、八〇〇・〇	三、八二〇・〇	八、六二〇・〇	二、〇〇〇・〇	四、六二〇・八	
高原村	四、〇〇〇・〇	三、九六一・〇	三、九六一・〇	六、五五〇・〇	六、五五〇・〇	六、五五〇・〇	七、五六・九	七、五六・九	
高原學童	四、三三・七	二、七三三・〇	三、三三三・七	七、五〇〇・〇	六、六〇〇・〇	六、〇〇〇・〇	三、五〇〇・〇	二、五〇〇・〇	
浦庄村	五、二四三・三	五、二四三・三	五、二四三・三	四、六五〇・〇	六、九〇〇・〇	一、四四六・〇	六、〇九四	五、五五・六	
牛島村	八、三三八・〇	五、三三〇・〇	一、三七二・〇	四、六五〇・〇	一、四四二・〇	一、七九〇・〇	一、四五三・三	六、五五三・三	
森山村	三、三三三・〇	四、三三〇・〇	七、九三三・〇	二、七六〇・〇	五、三三〇・〇	七、八〇〇・〇	一、三九〇・〇	七、四〇八	
鳴島町	三、五二四・〇	一、五二〇・〇	一、九二四・〇	九、五〇〇・〇	一、五七七・〇	二、四三三・〇	八、八三八	四、六二・五	
西尾村	七、三三〇・一	八、三三〇・〇	一、六三三・一	八、〇〇〇・〇	一、三三〇・〇	一、三三〇・〇	六、五〇・〇	七、四〇・〇	
川島町	三、六〇〇・〇	一、六〇〇・〇	三、六〇〇・〇	五、〇〇〇・〇	一、〇〇〇・〇	一、六〇〇・〇	一、四三〇・〇	一、二六・三	
學島村	三、三三〇・〇	一、三三〇・〇	一、四三三・〇	五、〇〇〇・〇	六、二七〇・〇	一、二四六・〇	四、七〇・三	七、七五・八	
東山村	七、三三〇・〇	九、〇〇〇・〇	一、六六六・〇	二、六〇〇・〇	一、〇四〇・〇	六、八二〇・〇	一、四〇〇・三	四、五二・二	
松坂村	四、七九三・三	七、九三三・〇	三、七九六・三	六、〇〇〇・〇	一、三三三・〇	一、七四三・〇	三、六八二・三	一、一六二・五	
築	二、〇〇〇・〇	二、〇〇〇・〇	二、〇〇〇・〇	六、〇〇〇・〇	一、〇〇〇・〇	七、〇〇〇・〇	三、六七五	六、二二・五	

大山村	五,七七一・二	五,一〇〇・〇	一〇,四七三・二	一,九〇一・〇	九,〇〇〇・〇	一,九七一・〇	五,〇〇・六	一,三二八・〇	一,七六八・六
松島村	三,〇〇〇・〇	三,二〇〇・〇	一,五二八・〇	六,五〇〇・〇	一,四三〇・〇	二,一〇〇・〇	五,六〇・八	一,一〇〇・五	一,七七一・三
御所村	二,八〇〇・〇	二,七〇〇・〇	二,七六四・〇	七,〇〇〇・〇	六,七〇〇・〇	一,四〇〇・〇	四,四三三	六,六六〇・〇	一,五三三・三
一條町	九,〇八〇・〇	七,六六〇・〇	二,七二九・〇	一,三三〇・〇	一,一五〇・〇	二,一九九・〇	九,五五八	二,二七三・三	二,二八二・一
柿原	六,六六〇・〇	六,六〇〇・〇	一,三五九・〇	六,〇三〇・〇	一,一五九・〇	一,七九七・〇	七,〇〇〇・八	一,三三六・〇	二,三六六・八
知恵島	一,三三三・五	四,〇〇〇・〇	五,一三三・五	三,三三〇・〇	四,四九〇・〇	七,七三〇・〇	二,六〇〇・〇	四,三三三	六,六三四
土成村	九,六四〇・〇	八,四〇〇・〇	一,八三〇・〇	一,一六四・〇	一,五五五・〇	二,七九二・〇	八,八八〇	一,八七三・七	三,七二二・七
八幡町	七,八五七・七	四,九七九・〇	二,三七七・七	六,五〇〇・〇	二,三三〇・〇	一,三三〇・〇	四,五三七	七,六〇二	一,三九九・九
市場町	五,六四六・〇	五,六四六・〇	五,六四六・〇	八,〇〇〇・〇	〇・〇	〇・〇	一〇〇・〇	二,六七	二,六七
大俣村	一,二七六・〇	八,〇〇〇・〇	三,三三三・三	六,七〇〇・〇	八,六八〇・〇	一,四七七・〇	四,七三七	四,〇〇〇・〇	一,四〇〇・七
中央石工	六六〇・〇	六六〇・〇	六六〇・〇	一〇・〇	一〇・〇	一〇・〇	一〇・〇	一一三	一一三
名西高女	二,六八〇・四	二,六八〇・四	二,六八〇・四	六二五・五	六二五・五	六二五・五	三〇〇・六	三〇〇・六	三〇〇・六
計	三〇,七五五・一	二七,三〇六・〇	五,五七九・二	二〇,一七〇・〇	二六,四二〇・〇	四,九〇〇・〇	三,八二〇・七	三,三六四・四	三,八四六・一

澄田勘作氏よりの書翰

田邊良忠

私が「五十年前の國道改修」と題して先月號に高知縣の道路改良工事の事を御紹介しておいたのに對して海軍省建

築局囑託澄田勘作氏から左の一文を寄せられた。澄田氏とは此のお手紙によつて始めて御知遇を得たこと