

道路の改良

禁 轉 載

第 八 號

第 十 九 卷

和十二年七月二十五日印刷
和十二年八月一日(每月一回)發行



道 路 改 良 會 發 行

鋪裝報國

鋪

東京・丸之内

日本鋪道株式會社

社長 淺利三朗

東京大阪・福岡・札幌・京城・台北・新京・橫濱・名古屋・京都



東京瀝材五業所

本社 東京市京橋區銀座面三ノ一碌々館
電話 京橋 (56) 1 3 2 5 番

大阪出張所 大阪市東區釣鐘町二ノ二九
大倉土木株式會社大阪出張所土木部内
電話 東 3 2 1 - 3 2 5 番

仙台出張所 仙台市東七番丁四五
電話 仙台 3 2 2 6 番



道路の改良 第十九卷 第八號目次 昭和十二年八月一日發行

口繪 松島觀光道路 (宮城縣)

卷頭言

論 說

受益者負擔金制度に關する一考察 早稻田大學教授 島田孝一(三)

研 究

安全綱領十七箇條(二) 內務事務官 細田德壽(三)

自動車運搬土工に就て(二) 內務省千葉國道改良事務所 榎本慶二(三)

技 術

道路舗裝用瀝青乳劑の基本的性狀と標準試驗方法の相互關係(其の二) 內務技師 島田八郎(三)

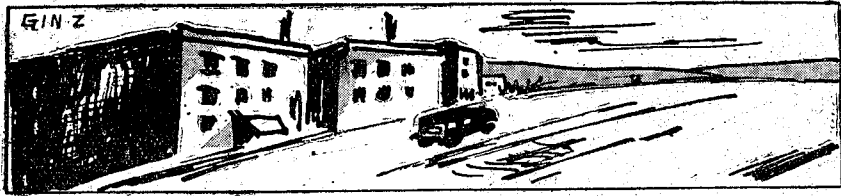
史 料

江戸時代旅宿物語(一) 千葉縣廳 渡部英三郎(五)

說 苑

瀬田の名橋(一) J T 生(六)

日向都井漫錄 T S 生(六)



名勝「松島」と観光道路(一)……………志摩津生(三)

或は南或は北(地方官大異動)……………成武巖根(六)

道路改良の経済的效果に就て(一〇)……………内務省守屋秋太郎(二〇)

昭和の禪海和尚……………Y N 生(二六)

宮城縣道路保護協會近況……………宮城縣道路保護協會(二八)

東北・關東・北陸・東山・東海・近畿・中國・四國・九州の各地方……………(三三)

法令

通牒 省督自動車運輸事業ノ爲ニスル道路費負擔ニ關スル件……………(三八)

質疑 道路敷地ニ關スル照會ノ件……………(三九)

路政關係參考判例……………高坂孝三(四〇)

最近内務省に於ける路政關係行政處分……………M M 生(四一)

路政春秋

綿瀧園きたる姿の道普請……………其他……………(四五)

雜報

◎道路功績者表彰規程の制定◎評議員會並定期會員總會◎第八回國際道路會議報告書作製委員會◎緊急地方長官會議◎内務省土木試驗所談話會◎理事長岡隆一郎氏の歸朝◎都筑專任幹事退職◎近刊圖書雜誌……………(四六)

叙任辭令……………(四七)

編輯室の内外……………(四七)

優 良 國 産



製品ノ選擇ハ先ツ原料ノ
選擇カラ、瀝青乳劑ノ
良否ハ原料アスファルト
ノ選定カラ

瀝青乳劑ノ選定カラ
製品ノ選擇ハ先ツ原料ノ
選擇カラ、瀝青乳劑ノ
良否ハ原料アスファルト
ノ選定カラ

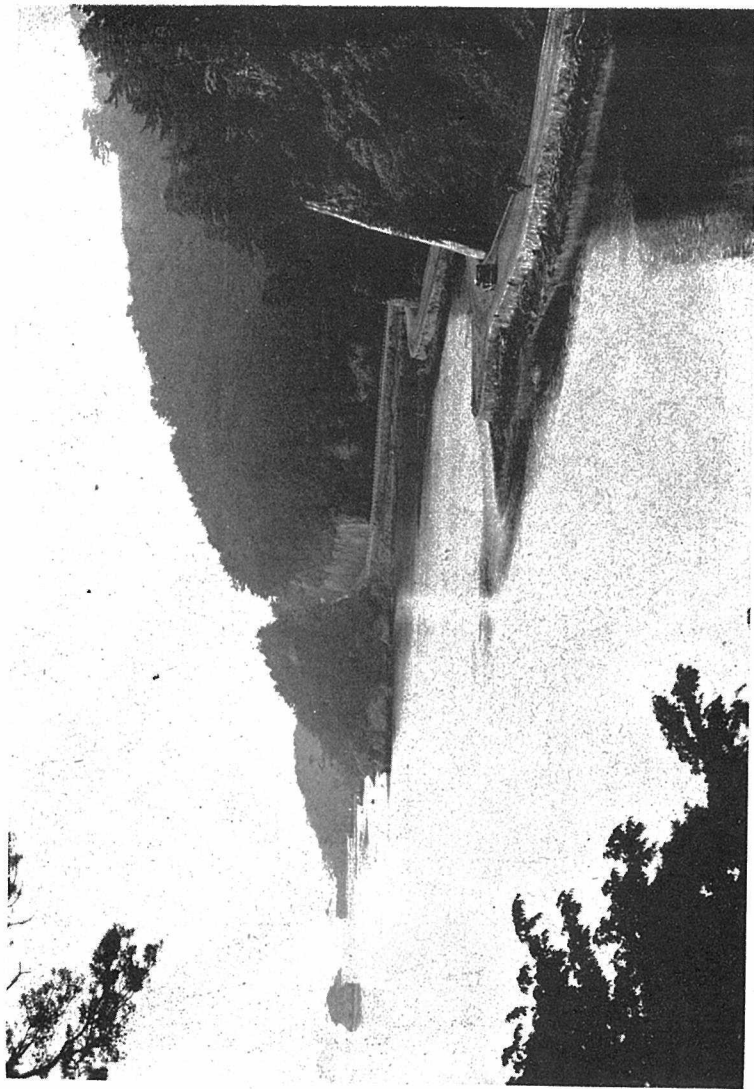
瀝青乳劑ノ選定カラ
製品ノ選擇ハ先ツ原料ノ
選擇カラ、瀝青乳劑ノ
良否ハ原料アスファルト
ノ選定カラ

日本石油アスファルト一手販賣

淺野物産株式會社瀝青部

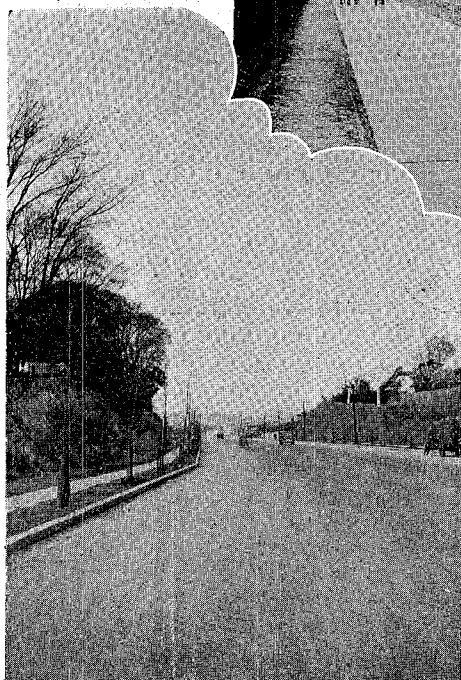
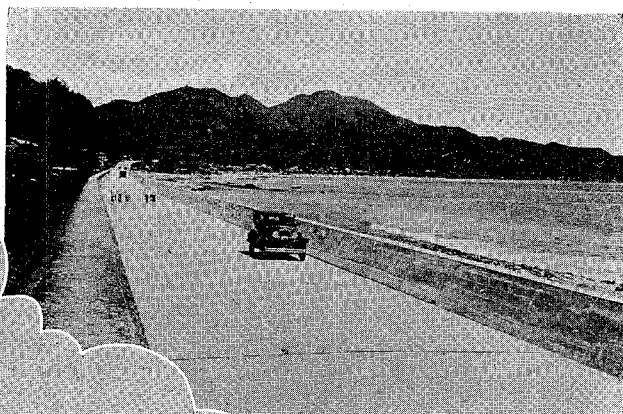
東京丸ノ内海上ビル(電話丸ノ内2581-2589)

松島觀光道路 (宮城縣)



本誌說苑欄志麻津生記事參照

静岡縣由比國道
→
ベロセメント使用



早 強

アサノ ベロセメント

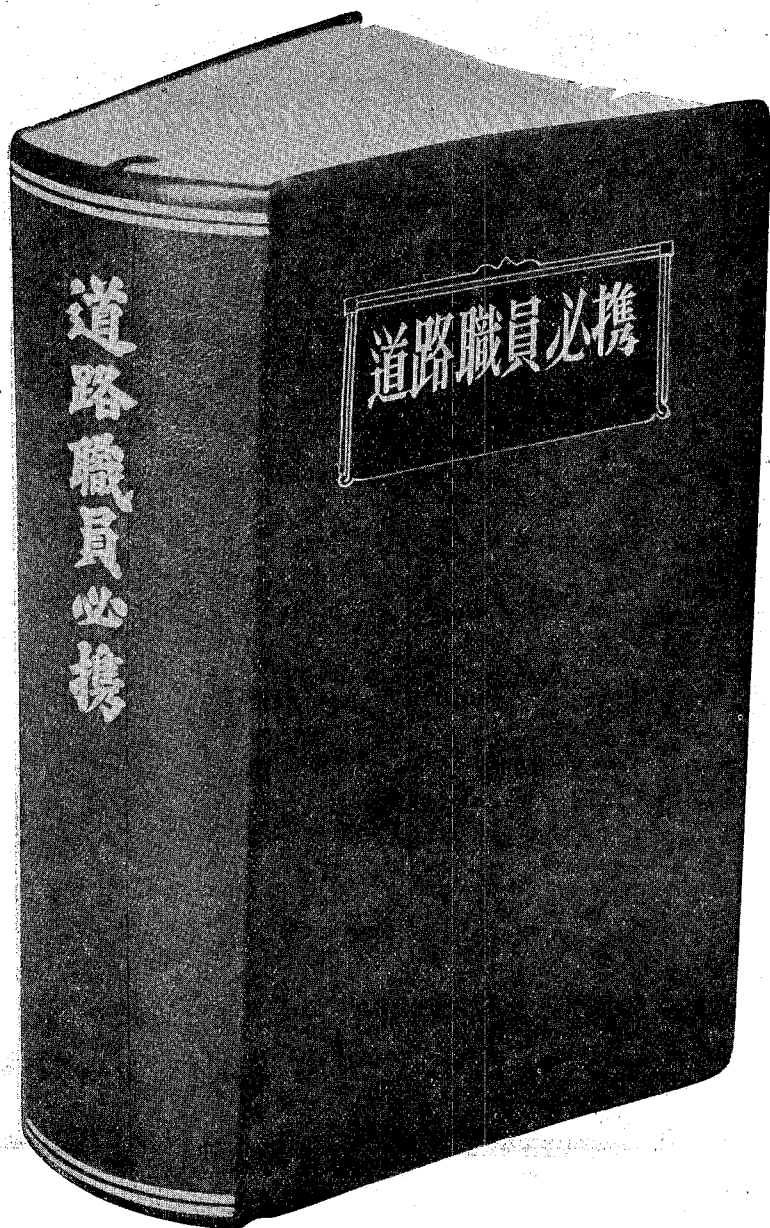
強 度 高 ク
硬 リ 早 ク
使 テ 經 濟

↑ 大宮街道志村附近
淺野セメント使用

— 説明書御申込次第送呈 —

淺野セメント株式會社

東京市 丸ノ内 海上ビル



道路職員必携

三五判總皮綴函入 金文字入絹紐付美本
總頁數一千百餘頁 價格 金五圓

但シ本會會員又ハ賛助員ニハ特價金三圓五十錢

送 料 不 要

朝鮮、臺灣、樺太、關東廳ハ參拾五錢中華、
滿洲ハ參拾壹錢ノ送料ヲ要ス 釐金順ニ送本

◎道路界空前の大出版

本書は、道路改良計畫並に其の設計の指針として、特に本會が斯界の權威者に執筆を依頼し完成したるもので、左記目次の如く、その内容の豊富にして充實し居ること、記述が精緻を極め居ること、携帯に便なるハンドブックなること、印刷裝幀が鮮麗にして優雅なること、殊に近く改正せらるべき道路構造令、街路構造令並各其の細則に付きても記述してある點等に於て、本邦にては未だ類を見ざる出版であり、斯界人士の必須書である。

目次大要

- 第一編 總論
 - 第二編 道路の設計
 - 第三編 土工
 - 第四編 道路の排水設備
 - 第五編 鋪裝の構造及施工
 - 第六編 工作物
 - 第七編 都市計畫街路
 - 第八編 交通整理及街路照明の施設
 - 第九編 道路材料
 - 第十編 維持及修繕
 - 第十一編 道路用器具機械
 - 第十二編 示方書
 - 第十三編 法規 (道路關係法規) 附錄
- 測量に關する諸表、數力及力學公式及表、度量衡比較表、道路用語、索引

東京市麴町區外櫻田町内務省内

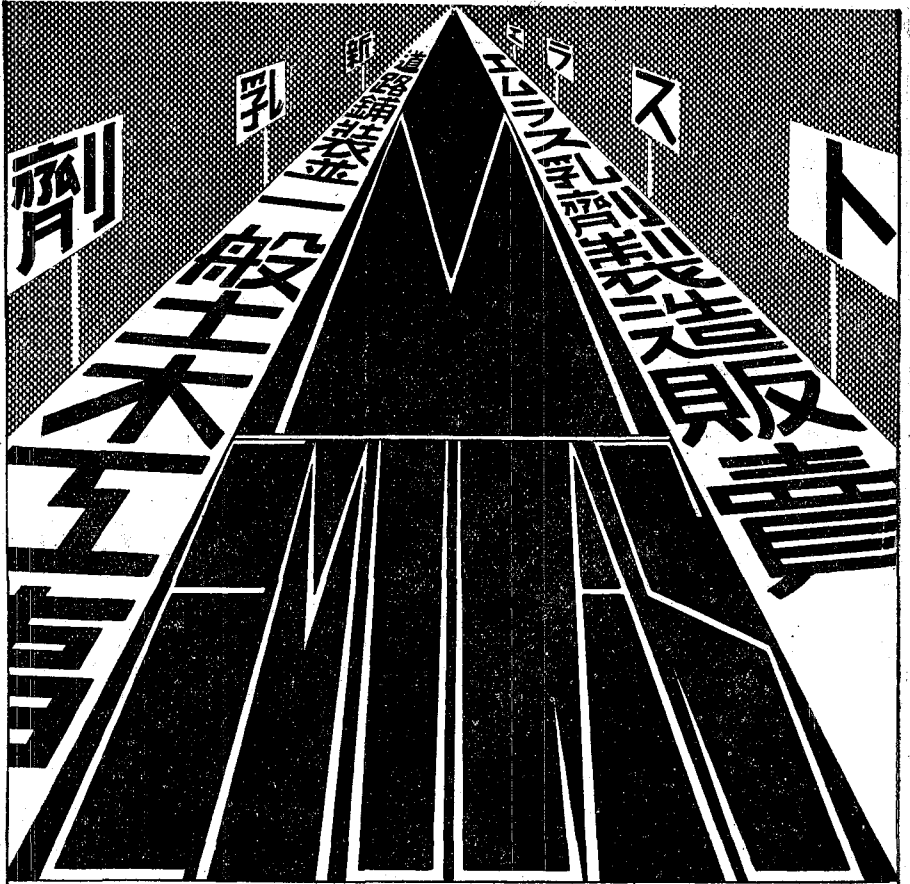
御申込次第内容見本送呈

發行所

社團法人

道路改良會

電話銀座(57)四二七番

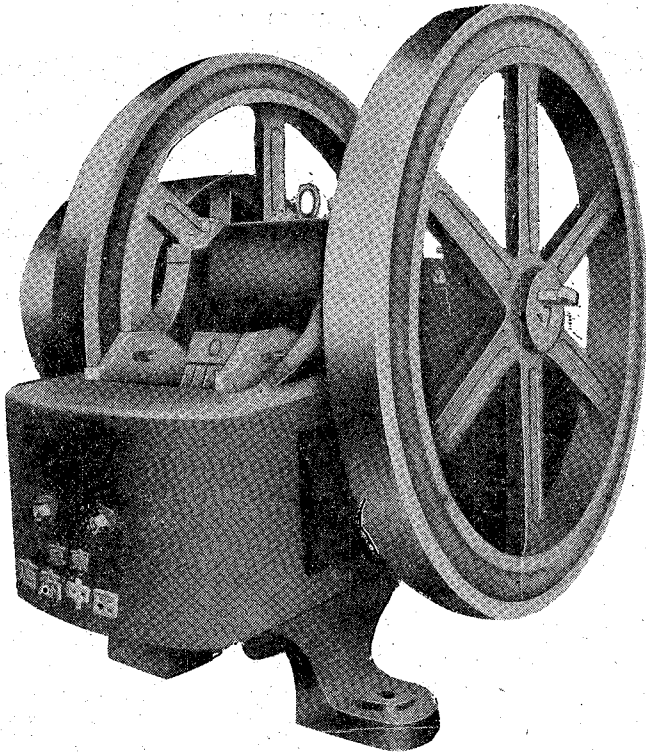


エムラス道路工業株式會社

本 社 東京市向島區吾嬬町西四ノ二四電話墨田二六三七番
 五 場 東京市・大阪市・佐賀市・大分市・弘前市・札幌市・群山市・羅州邑・新京市・川比市
 出張所 大阪市・佐賀市・札幌市・大津市・群山市・羅州邑・新京市・川比市

田中式ブレーキ・クラッシャー

カタログ
御申込次第送呈



諸官廳
納入

道路・上下水道・港灣・河川
用諸機械製作販賣

製作發賣元

田 中 商 店

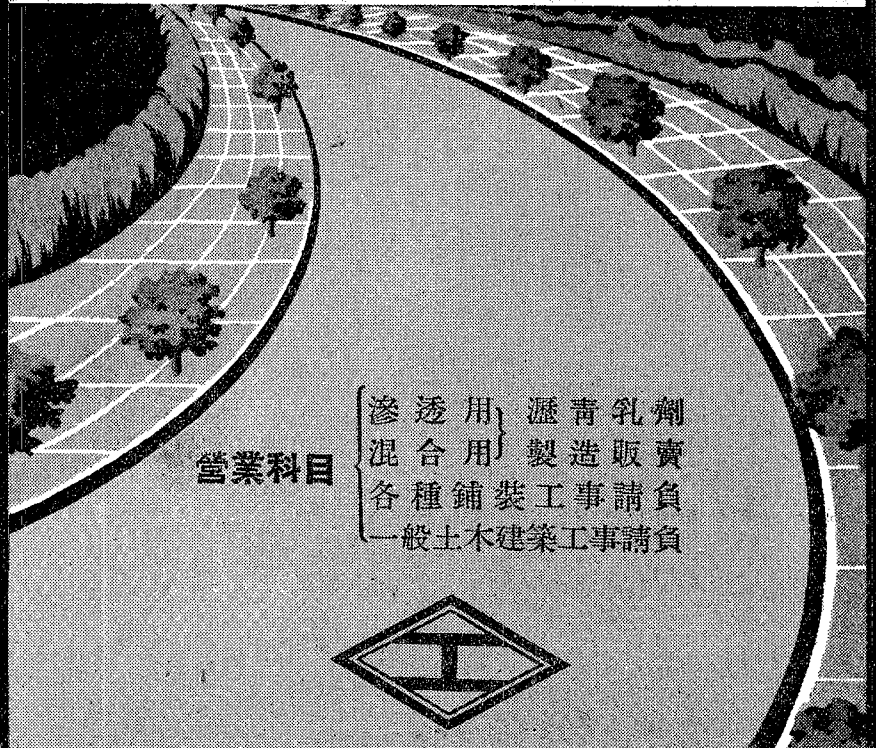
東京市京橋區京橋三丁目五番地

電話(56)五五〇九・八三四〇

振替口座東京三三六八七番

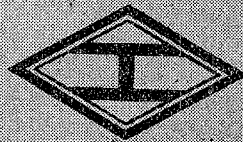
道 路 鋪 裝

(カ タ ロ グ 贈 呈)



營業科目

瀝青乳劑製造販賣
透混合用各種鋪裝工事請負
一般土木建築工事請負

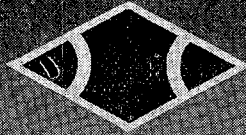


東邦工業合資會社

本社 { 東京市赤坂區青山北町四ノ一〇三
電話 青山(36)四九七三・八一四八

工場 { 神奈川縣川崎市幸町三ノ六一二
福岡縣小倉市富野町下道田一四一三ノ二

營業所 { 名古屋市・京都市・大阪市
岡山市・廣島市・小倉市・熊本市



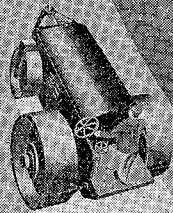
アスフアルト

スロムクスフアルト
 スミヤルキョウマフアルト
 ストリークマフアルト
 ウォーターフアルト

小倉石油株式会社
 専属販売店

南部商會

本店	東京丸の内三條六号館 電話丸の内1654・5014
出張所	大阪西区土佐堀大同生命ビル 電話 土佐堀(5689番)
出張所	名古屋市中区矢場町五の切東陽ビル 電話 中国 2785番



事工装舗路道トルアブスア

事工装舗トルアフターオウ割乳膏瀝

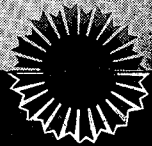
賣販理代トルアフターオウ・トルアブスア倉小

賣販造製グソイフルヒサア

社 會 式 株 本 工 市 都

地 番 二 百 丁 一 橋 京 區 橋 京 市 京 東

番 八 六 二 二 (5 6) 橋 京 話 電



昭和十二年

道路の改良

八月一日

第九十卷
第八號

GINZ

