

和十二年一月二十三日第三種郵便物認可
和十二年六月二十五日印刷 納本
和十二年七月一日(毎月一回一日發行)

道路の改良

W
12

禁 轉 載

第七號

第九十卷



道路改良會發行

鋪裝報國

鋪

東京・丸之内

日本鋪道株式會社

社長 淺利 三朗

東京 大阪 福岡 札幌 京城 台北 新京 橫濱 名古屋 京都

製造販賣舖
接互事請為

瀝青孔劑
P-MUL-P

東京瀝材互業所

本社 東京市京橋區銀座面三ノ一祿々館
電話京橋 (56) 1325 番

大阪出張所 大阪市東區釣鐘町二ノ二九
大倉土木株式會社大阪出張所土木部内
電話 東 321-325 番

仙台出張所 仙台市東七番丁四五
電話 仙台 3226 番



道路の改良 第十九卷 第七號目次

昭和十二年七月一日發行

口繪

都賀大橋 島根縣

卷頭言

論說

東京市乘遊路の二、三……………田川大吉郎(三)
 平和への道……………長谷川久一(二〇)

研究

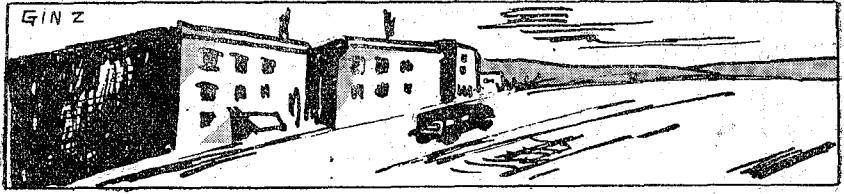
陸運調整の實際(二)……………内務事務官 武若時一郎(一七)
 安全綱領十七箇條(一)……………内務事務官 細田德壽(三)
 自動車運搬土工に就て(一)……………内務省千葉
 國道改良事務所 榎本慶二(四〇)

技術

舗装用瀝青乳劑に關する……………内務省土木試験所 福島彌六(一五)
 英・獨・米・日の現行規格及試験解説……………

說苑

行政事務刷新に關する内務大臣の訓示……………X Y 生(九)



地方土木主任官會議のぞ記……………十八 公(一〇〇)

判例瞥見……………内務省田口二郎(一七〇)

土地收用法上の費用負擔に關する要項……………内務省齋藤勝亮(一五〇)

道路改良の經濟的效果に就て(九)……………内務省守屋秋太郎(一四〇)

是れも路上の珍風景……………K G 生(一五五)

地方通信

東北・關東・北陸・東山・東海・近畿・中國・四國・九州の各地方……………(一五)

法令

最近内務省に於ける路政關係行政處分例……………M M 生(一四)

路政春秋

一時間で鐵橋は引越した……………其他……………(一七五)

雜報

◎第八回國際道路會議報告書作製委員會◎新刊圖書雜誌……………(一八〇)

叙任辭令……………(一八四)

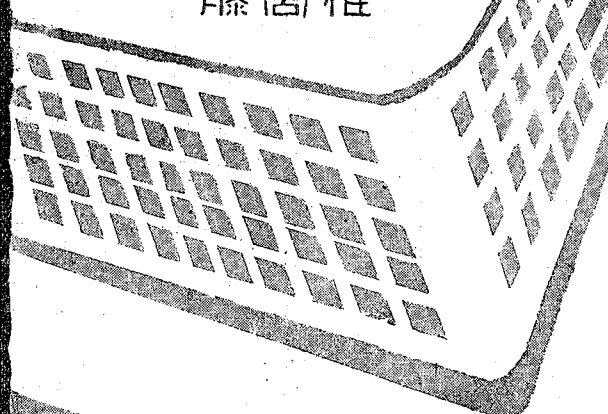
編輯室の内外……………(一八六)

道路鋪裝工事其他一般土木建築工事請負
 瀝青乳劑アスメント
 (滲透用・混合用) 製造販賣

石材・セメント・機械類販賣

昭和工業株式會社

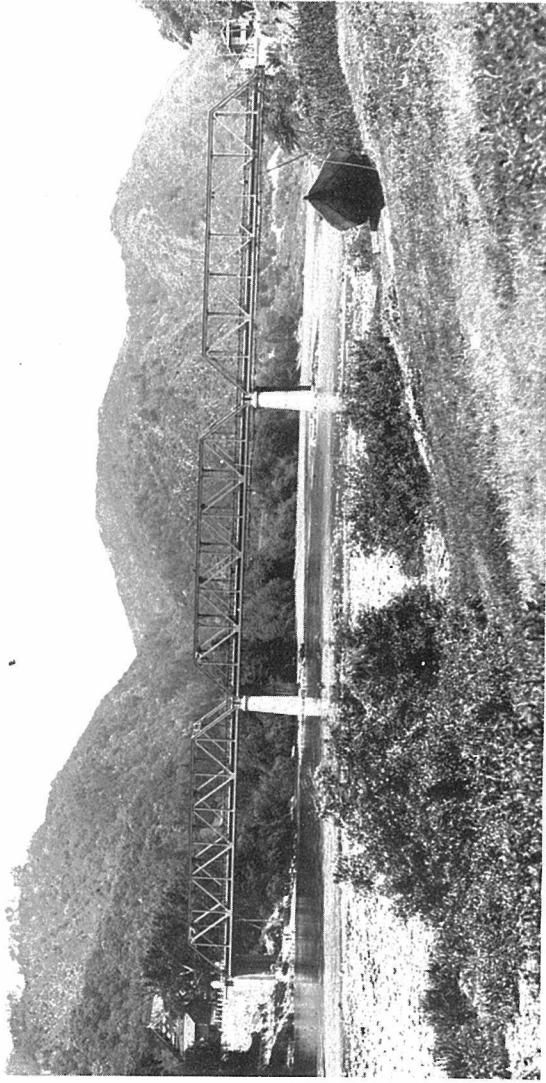
專務取締役
 藤 宮 惟一



本社 東京市麴町區内幸町一ノ三
 大阪七儿
 電話 銀座 (57) 自五二八八
 至五二八九

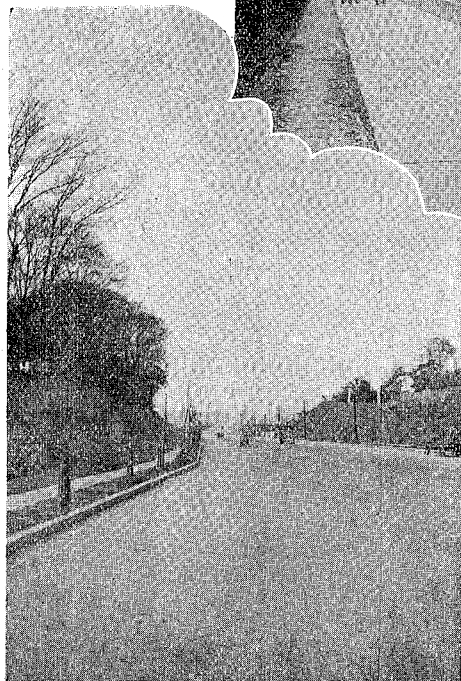
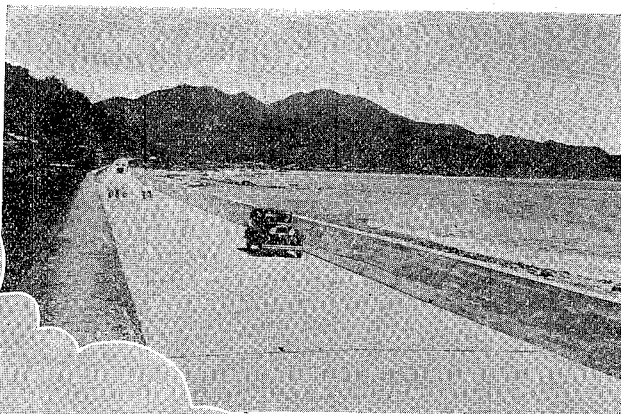
瀝青工場 東京市芝區月見町二、四
 石採堀場 靜岡縣田方郡村島村富戸
 營業所 大阪府古屋札懐台北京城
 大連

都 賀 大 橋 (島根縣)



位置 赤名川本線 邑智郡都賀村 型式 ワーレン式 直弦構 鋼橋 三連 一丈間四四米〇〇 構高
 六米五〇 構心々距離六米四〇 橋長 一三五米 幅員 有列幅員五米五 橋臺 抹壁付 鐵筋コンク
 リート造 二基 橋脚 軀體 鐵筋コンクリート柱 基礎 鐵筋コンクリート井筒 各二基 橋面
 リート造 鋪裝 八一〇平方米 取付道路 六三〇米 總工費 一七〇、〇〇〇圓

静岡縣由比國道
→
ベロセメント使用



早 強
アサノ
ベロセメント

強 度 高 ク
硬 リ 早 ク
使 テ 經 濟

↑ 大宮街道志村附近
淺野セメント使用

— 説明書御申込次第送呈 —

淺野セメント株式會社

東京市 丸ノ内 海上ビル

第九回道路職員講習會開催豫告

一、會場

東京市本郷區本富士町 東京帝國大學工學部教室

二、期間

自昭和十二年八月二日 至同八月八日

三、資格

道路關係職員にして各所屬長官より推薦せられたる者
講習料は之を徴せず但し聽講諸費用一人金五圓を要す

四、講師及講習科目

開會之辭	會長	水野鍊太郎
挨拶	內務省土木局長	赤松小寅
挨拶 (道路技術家に對する希望)	內務技監	辰馬鎌藏
道路政策	內務省土木局道路課長	阿部邦一
最近のコンクリート舗装の趨勢	內務技師	大石義郎
推奨すべき簡易舗装の築造並維持	東京市土木試驗所長	山本亨
砂利道の路面維持	京都府土木部長	岩崎雄治
災害防止より見たる橋梁の下部構造	內務技師	鈴木清一
電氣鑿接工法	內務技師	青木楠男
道路構造	內務技師	菊池明
路面の滑り抵抗	內務技師	小澤久太郎
土質力學	東京帝國大學工學部助教授	野坂孝忠

道路用コンクリート

道路占用工作物

新京濱國道

輓近の歐米諸國の土木工事

歐米諸國の橋梁

未定

本邦國道の改良

東北・關東・中部・九州各地方に於ける

砂利道維持に關する體験

内務技師 佐藤寬政

内務技師 金子源一郎

内務技師 岩澤忠恭

内務技師 山下輝夫

大阪市技師 堀威夫

内務省土木試驗所長 藤井眞透

内務技師 和田重辰

各地方技術者數名

五、講習時間

二・三・四・五日は午前八時より午後三時半迄

七日は午前八時より正午迄

六、見學

六日午前八時より同十時迄

午前十時より正午迄

午後一時より同二時迄

午後二時より同四時三十分迄

八日 見學

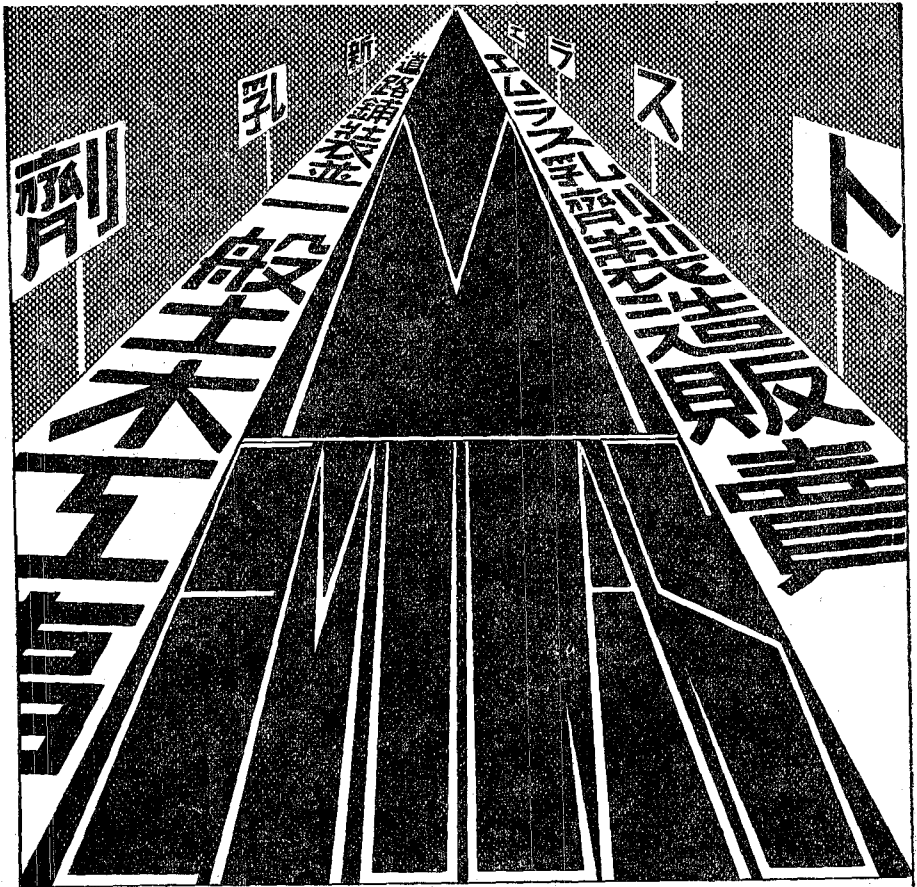
内務省土木試驗所（本郷）

鋪装工事 食事

内務省土木試驗所（赤羽）

談話會（赤羽試驗所に於て）

道路改良會

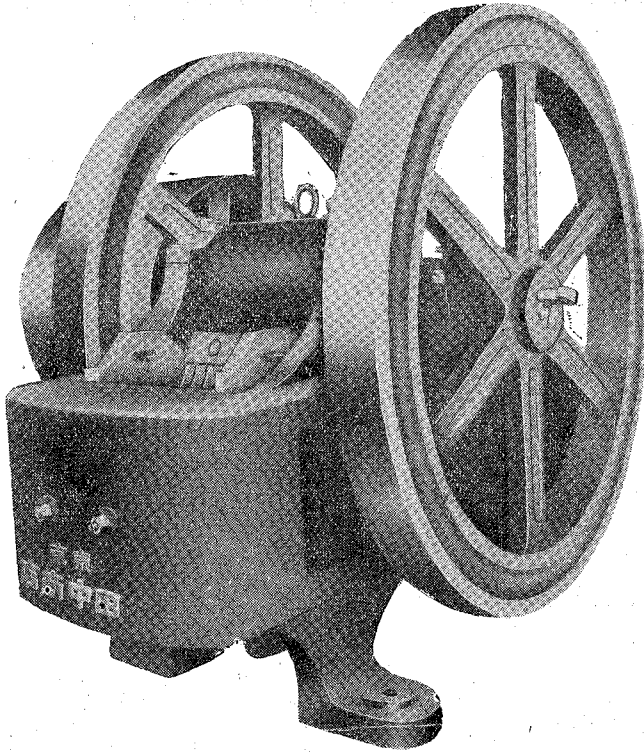


エムラス道路工業株式會社

本社 東京市向島區吾嬬町西四ノ二四電話墨田二六三七番
 五場 東京市・大阪市・佐賀市・大分市・弘前市・札幌市・群山市・羅州邑・新京市・川比市
 出張所 大阪市・佐賀市・札幌市・大津市・群山市・羅州邑・新京市・川比市

田中式ブレーキ・クラツシャー

カタログ御申込次第送呈



諸官廳納入

道路・上下水道・港灣・河川
用諸機械製作販賣
製作發賣元

田 中 商 店

東京市京橋區京橋三丁目五番地
電話(56)五五〇九・八三四〇
振替口座東京三三六八七番

日本道路鋪裝株式會社

營業種目

瀝青乳劑鋪裝

瀝青加熱鋪裝

其他一般鋪裝

下水及道路

其他土木工事

各種
アスファルト
販賣

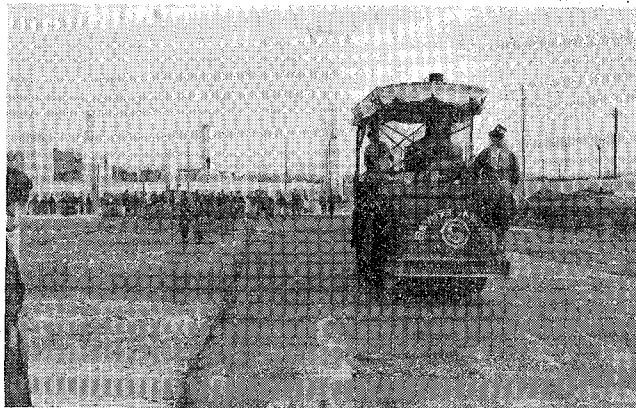
東京市麴町區丸ノ内二丁目二番地 丸ビル六階六〇二區
電話・丸ノ内(23)・長四八二九番・三七二二番

賣販造製料材 負請築建木土

目 科 業 營

土木工事及各種鋪裝工事請負
 ネオソリデチツト製造及販賣
 混凝土各種加工品製造及販賣
 鑛滓パラス並ニ各種碎石販賣
 各種アスファルト及タール販賣
 特許ミクニ瀝青乳劑製造販賣
 ミクニエラストイト製造販賣
 アスファルト加工品製造販賣
 富國耐酸塗料製造販賣
 ミクニセメント防水強化劑製造販賣
 砂クローム採取販賣
 陶石採掘販賣

社 會 式 株 ト ツ チ デ リ ソ 本 日



新商品發賣(一)
 陶石採掘販賣

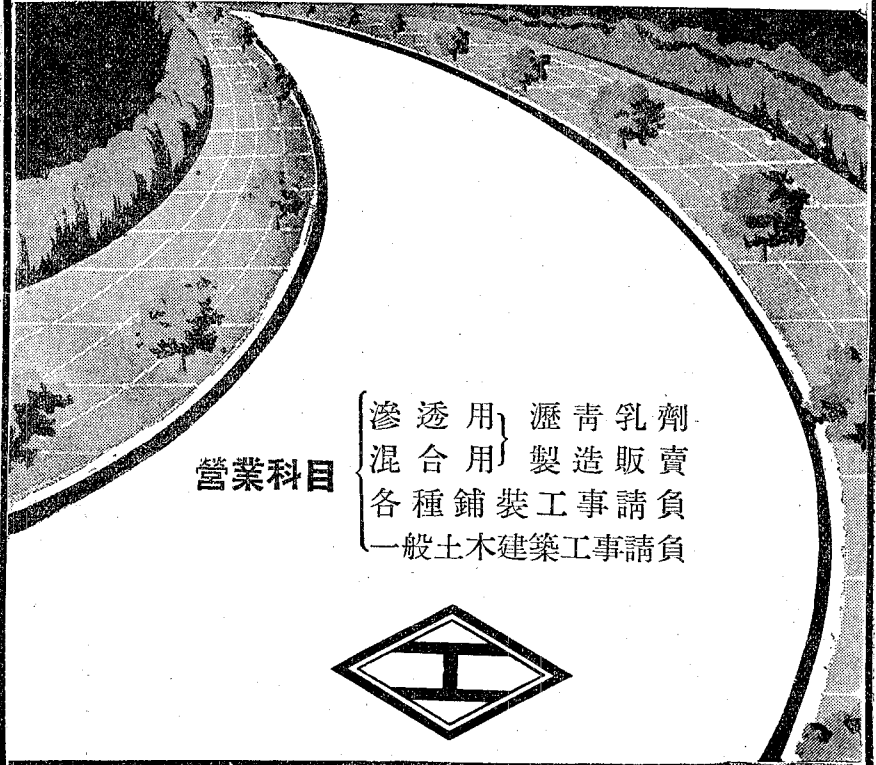
新商品發賣(二)
 砂クローム採取販賣

事 工 裝 鋪 前 驛 屋 古 名

本社 東京市橋區橋本三丁目二番四地倉片内
 電話 三三五(56) 自一三三至一六一
 出張所 大阪東區北濱二丁目十九番地倉片ニ階
 電話 三〇四 自六〇三至八四〇
 出張所 福岡縣八幡市通町九丁目
 電話 一三三 自一三三至一三五
 出張所 (ク) 探採所 (所取探) 北區中區小區林四片倉片別村
 出張所 (陶) 販賣所 (名) 古屋市熊本縣天草郡深海村

道 路 鋪 裝

(カ タ ロ ケ 贈 呈)



營業科目

滲透用 混合用	瀝青乳劑
	製造販賣
各種鋪裝	工事請負
一般土木建築	工事請負

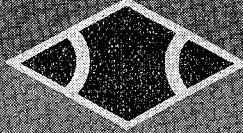


東邦工業合資會社

本社 { 東京市赤坂區青山北町四ノ一〇三
電話青山(36)四九七三・八一四八

工場 { 神奈川縣川崎市幸町三ノ六一二
福岡縣小倉市富野町下道田一四一三ノ二

營業所 { 名古屋市・京都市・大阪市
岡山市・廣島市・小倉市・熊本市



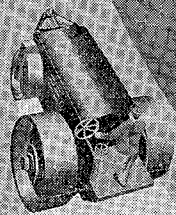
アスフアート

スロートスマカルト
 スムヤルスマカルト
 ストロカスマカルト
 ウォーターフアルト

小倉石油株式会社
 専属販売店

南部商會

本店	東京丸の内三越六号館 電話丸の内1654・5014
出張所	大阪西区土佐堀大同生命ビル 電話 土佐堀(5689番)
出張所	名古屋市中区矢場町五の切東陽ビル 電話 中国 2785番



事互装舗路道トルアフスア

事互装舗トルアフターオウ割乳膏瀝

費販理代トルアフターオウ・トルアフスア倉小

膏販造綴グソイフールヒサア

社會式株木工市都

地番二回丁一橋京區橋京市京東

番八六二二(56)橋京 話電



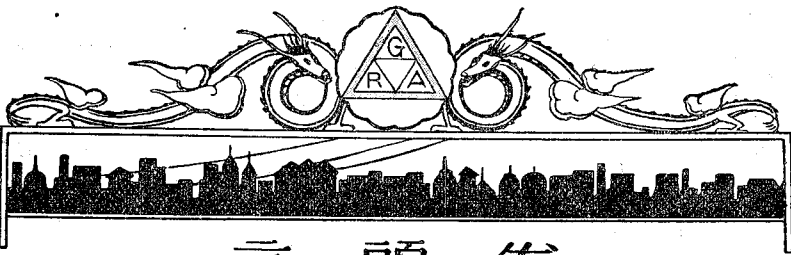
昭和十二年

道路の改良

七月一日

第九十卷
第七號

GINZ



言 頭 卷

輿論の我、國情は混乱、迷昏、趨避する所、所を知らず、靡靡として、
果を説いて、庶政一新を論じて、將又祭典を唱へて、國民全體に互に、
相勉を望む、其の道徳的、政治的、経済的、文化的、各方面に、
影響を及ぼす、其の爲に、我々國民は、
國辱を蒙り、其の苦痛を、
凡そ政治の根本的觀念として、
盛衰の盛衰を、
供養する、
備戒する、
地則つて、
之を背に、
我を知らず、
的に、
の生命、
せんとす、
忍びを、
對して、
の虚偽、
現時の國情、

(洗民)