

滿洲道路講習會

江 守 保 平

滿洲道路研究會主催、日本ホルトランドセメント同業會

道路部後援による滿洲道路講習會が、昭和十一年一月十七日から同十九日まで三日間、新京記念公會堂に於て開催された。滿洲道路研究會は、昭和十年八月成立をみたもので會長には現滿洲國國道局長直木倫太郎博士を推戴し、研究會員は斯界の關係者七十餘名を以て組織され新興滿洲國の道路技術界のため幾多の調査や研究を進めてゐるが、次第に内容形態を整備するに及び、今回次の趣意書のやうな目的のもとに、別表プログラムの如く第一回の道路講習會を開催した次第である。講師としては在滿各機關の専門家數氏を煩すと共に、内地からも特に京都帝大教授近藤泰夫博士、内務技師菊地明氏の二氏を招聘し、一層同講習會の意

義を有益ならしめた。

講習會第一日と第二日の二日間には各講師の熱誠な講義を視察し國都建設局にて晝食をなし午後同局廳舎内にて夫々説明あり、引續き市内主要箇所の見學を了へ、何れも盛會裡に終了した。出席講習生は全滿各地より集まつて二百餘名に達し、各講師の熱誠な講義や説明と、講習生一同の熱心な聽講とは豫期以上の盛會と効果を納めたものとして、滿洲道路技術會の爲に大慶に存する次第である。

道路講習會趣意書

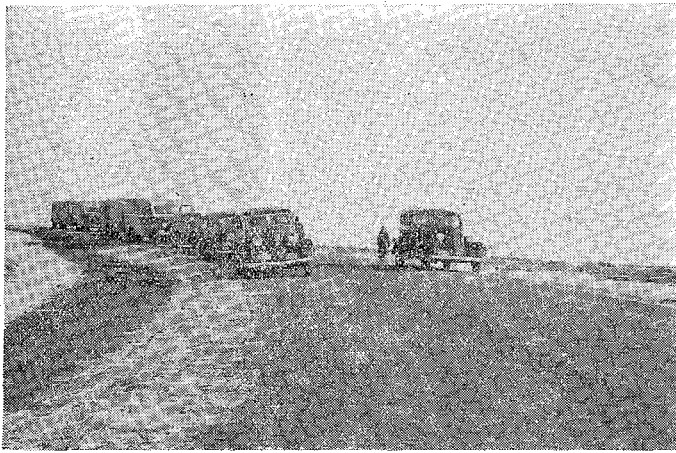
滿洲國建國以來茲ニ滿四ヶ年ヲ經過シ、創業ノ基礎愈々固ク、文化ノ施設モ着々其ノ形態ヲ整ヘントシツツアル今

日、道路ノ施設ハ其ノ最モ重要ナル要素トシテ治安維持上、

的ノ進歩ヲ見出スヲ得可シ。此ノ趣旨ノモトニ本會ニ於テ

産業開發上、最モ効果的ナルハ之
ソ言フヲ俟タズ、各當局者ガ夫々
献身のノ努力ヲ續ケ着々顯著ナル
成績ヲ收メツツアルハ深ク感激ニ
耐エザル次第ナリ。

儲テ吾ガ滿洲道路研究會ハ創設
後日未ダ淺ク、其ノ形式ニ於テ尙
備ハラザルノ憾ミアルモ、會員相
互ノ熱意アル協力ニヨリ、既ニ各
種ノ科學的研究ヲ進メ、滿洲道路
界ノ爲メニ幾分貢獻シツツアルハ
吾人ノ竊ニ誇リトスル所ナリ。然
モ道路技術ノ如キハ一部科學的研
究ノミヲ以テシテハ未ダ全シトセ
ズ、直接工事執行ニ當ル擔當者諸
君ガ自ら進ムデ研究ニ任ジ技術ヲ磨カレテこそ始メテ全般



にて京吉國道、一行の團學見

豫テヨリ講習會ノ必要ヲ認メソノ議
ヲ進メシトコロ幸ニ各方面ノ熱心ナ
ル援助ヲ得茲ニ道路講習會ヲ開催ス
ルニ至リタル次第ナリ。

道路講習會プログラム

第一日 一月十七日(金)開會之辭、
會長直木倫太郎。鐵筋コンクリー
トニ就テ、京都帝國大學教授近藤
泰夫。滿洲國道規準、國道局計畫
科長江守保平。ポルトランド・セ
メントノ概説、大同セメント會社
増井敏夫。道路構造ニ就テ内務技
師菊地明。活動寫真「國都建設狀
況」〔京吉國道〕

第二日 一月十八日(土)土木材料概
要、南滿洲工業專門學校教授山形鐘太郎。滿洲ニ於ケル

道路築造ノ特異性ニ就テ、國道局工務科長町田義知。道路ノ踏査測量ニ就テ、國道局新京建設處工務科長中島時雄。滿洲ニ於ケル都市計畫、民政部郡邑科長近藤謙三郎。道路法規ニ就テ、民政部規畫科長堀内春宗。道路鋪裝ニ就テ、國都建設局土木科長伊地知綱彦。關東州ニ於ケル道路ニ就テ、關東州廳土木課長清水本之助。活動寫眞「東海道及山陽道自動車旅行」閉會、懇談會（記念公會堂食堂ニ於テ）挨拶日本ポルトランドセメント同業會理事畑中善造。

第三日 一月十九日（日）見學。公會堂前集合。腰站貯水池 京吉國道（石牌嶺迄）國都建設局食堂ニテ中食後説明。新京上下水道計畫、國都建設局水道科長重任文男。國都建設計畫、國都建設局計畫科長溝江五月。京吉國道ニ於テ、國道局新京建設事務所長米田正文。南嶺淨水場。新京給水タンク及國都建設狀況視察。

地方制度はどう改革せらるゝ

内閣調査局では地方制度の劃期的の大改革を施さんとして調査中であるが其着眼せる處は地方民の經濟生活の單位たる部落を尊重し其經濟單位を數個併せ組合村とし數千箇の村は縣を構成するものとし其の數は全國を通して百有餘となし縣は更に約十區の地方廳に分割され上下の中間機關があつて中央行政と深き聯關をもたしむるに在ると傳へられて居る。勿論其内容が明かでないから之に批判を下すことは早計であり不能であるが、從來の地方制度が國民の生活關係即ち經濟問題を殆んど無視して立論せられたる處に現行制度に生命がない事を看取せる所のは共鳴するに値ひする、だが既に約五十年間施行せられたる地方制度を根本的に破壊するが如き新制度は果して如何なる成果をもたらすであるうか其部落單位が果して國民の經濟生活の單位として實際的であるうか假りに夫れが正當な觀察として成法の曉に路政に及ぼす關係は如何になすべきか容易に推測を許されないが國政の一新と云ふ公約を尊重する精神から此の如きの改革は慎重熟慮を加へ目前の善處策でなく國家百年の計に出でられんことをこそ願はざるを得ない。