

和十年八月一日(毎月一回)發行

道路の改良

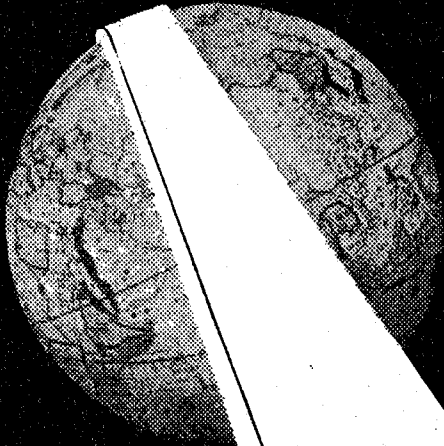
禁轉載

第八號

第十七卷



鋪裝なら何んでも…



日本鋪道株式會社

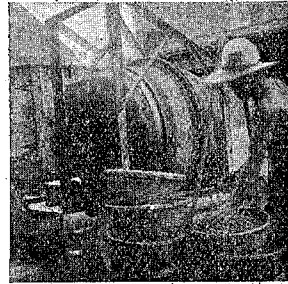
東京・丸之内
茨城・名古屋・大阪・京都・福岡・台北・新京

混合用エマルビア施工順序

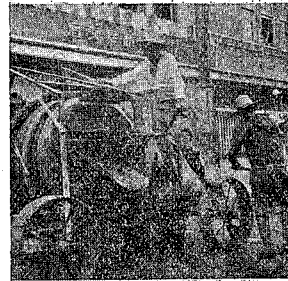
1 混合用エマルビア



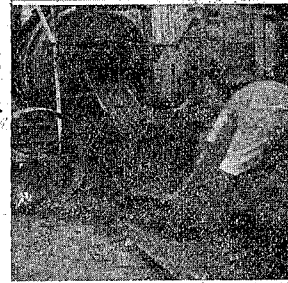
2 混合用骨材
砂利



3 混合



4 下層混合材線上



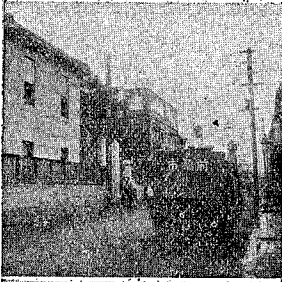
5 下層混合材敷均



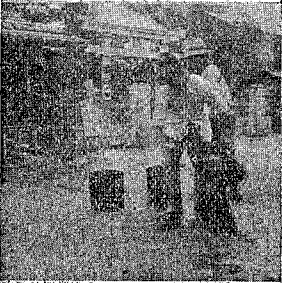
6 碎石撒布



7 輾壓(第一回)



8 封絨層
透入用エマルビア撒布



9 碎石撒布
同上



10 仕上輾壓



專賣特許

瀝青乳劑エマルビア

製造販賣及鋪装工事請負

東京瀝材工業所

東京市京橋區銀座西三丁目一、二番地

電話京橋一、三二五番

横濱市鶴見區菅澤町一、一三九番

電話鶴見一、一三一番

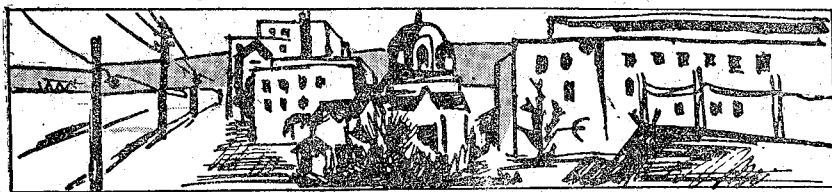
仙臺市東七番

電話仙臺三、二九〇番

大倉土木株式會社

東京市京橋區銀座西三丁目二、九

電話京橋自二、三〇〇至二、四九番



道路の改良 第十七卷 第八號 目次 昭和十年八月一日發行

口繪

故道路改良會理事

丹羽七郎君

卷頭言

(二)

論說

道路美私見

内務技師 田村剛(三)

研究

フランス道路法制史(一)

内務事務官 武若時一郎(二)

技術

獨逸鑄接鋼建築物規格

内務技師 青木楠男(二)

閉合形架構及框構の解法(一)

東京市技師 瀬戸政章(一)

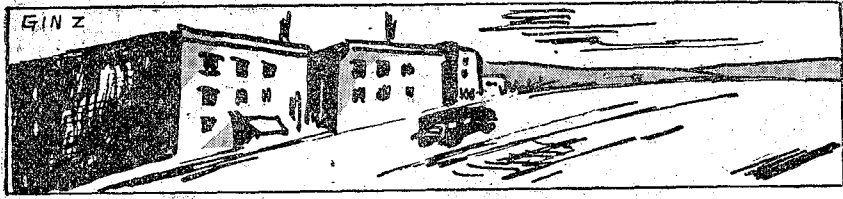
海外道路時事

北米合衆國とパナマとを聯絡する大道路…人口稀薄なる曠野の交通…加奈陀の鐵筋混凝土繫拱橋…露西亞道路の現況

内務省土木試驗所長 工學博士 物部長 穂(古)

ドイツ自動車道路

新聞聯合社 塚本義隆(三)



漫 録

省營バス只乗りの妙案なきか 百濟無事太(九)

逝いた丹羽七郎氏を思ふ 田中好(二六)

批評と紹介

都市の苦惱と集中か(三) 藤田宗光(二五)

石川縣下志雄村の道路愛護 王之波(二五)

七月一日静岡、清水地方震害状況 内務技師富樫凱一(二六)

地方通信

北陸・東山・中國・四國・九州・滿洲 (二七)

假面劇

考へれば便法妙案もあるものぢや 其他 (二八)

雜報

◎理事會◎評議員會並定時會員總會◎土木地方債許可概要◎萬國道路會議々題の決定

◎神奈川縣の道路愛護共進會◎故理事丹羽七郎氏の略歴◎寄贈圖書 (四四)

叙 任 辭 令 (二五)

編輯室の内外 (二五)

附録第八回道路職員講習會講演集(十)

優 良 國 産



製品ノ選擇ハ先ツ原料ノ
選擇カラ、瀝青乳劑ノ
良否ハ原料アスファルト
ノ選擇カラ

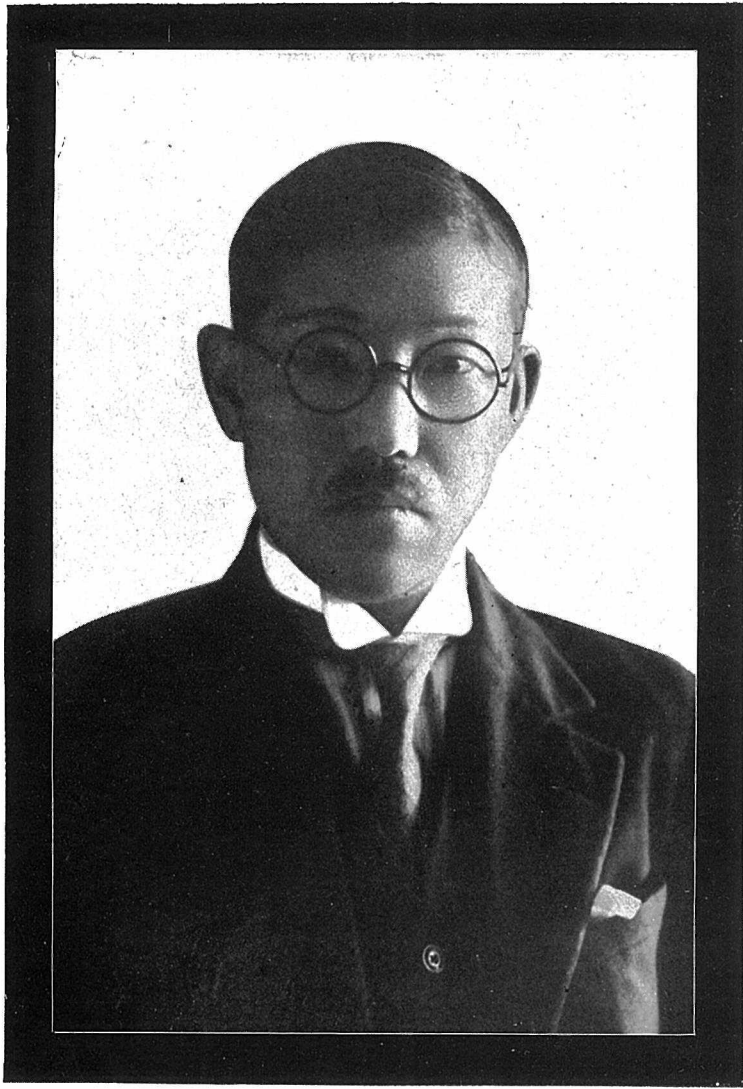
瀝青乳劑

日本石油アスファルト一
手販賣
株式會社
東京丸の内海上ビル
電話丸の内2581-2589

日本石油アスファルト一 手販賣

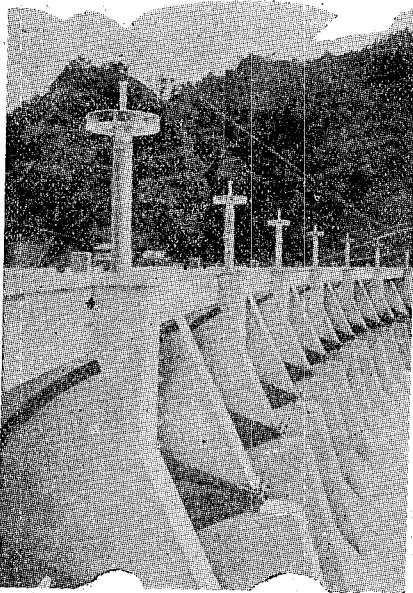
瀝青部 株式會社 物産 野 淺

東京丸の内海上ビル(電話丸の内2581-2589)



君 郎 七 羽 丹 事 理 會 良 改 路 道 故

新製品 低熱セメント發賣!!!



淺野マスコン・セメント (ASANO MASCON CEMENT)

・ 特 色 ・

- (一)比重重ク、凝結遅キコト。
- (二)コンクリートノ容重重ク、密度大ナルコト。
- (三)粉末ノ表面積大ニシテ、コンクリートハプラスチック且ツウオーカブルナルコト。
- (四)發熱少ク、コンクリートノ溫度上昇少キコト。
- (五)強度發熱比高ク、且ツ強度増進率大ナルコト。
- (六)空中收縮少ク、且ツ耐侵蝕性ナルコト。

・ 用 途 ・

一般ニ厚キ塊コンクリート工事 (Mass-Concrete) ニテ、容積變化又ハ不均齊應力ノ發生ヲ厭フモノ。(例、重力堰堤、砲壘、橋脚及ヒ機械基礎其他早期高強度ヲ要求セサルモノ、終局ノ硬化ノ低熱タルヲ要求スル工事)

淺野マスコン・セメントト米國 Boulder dam 用
低熱セメントトノ試験比較 (18 °C)

種 類	比 重	粉末程度	凝 結		水 和 熱 (H)Cal/g		空中收縮率 mm/10mm		
		cm ² /g	凝始	凝終	7 日	28 日	7 日	28 日	
淺野マスコン・セメント	3.23	1430	5:22	7:14	53.9	75.0	6.1	7.8	
米國低熱セメント	3.22	1330	3:17	5:25	52.3	72.3	6.9	10.0	
		モルタル強度 (kg/cm ²)					強度發熱比		
			1 日	2 日	3 日	7 日	28 日	7 日	28 日
		水量(%)	耐 壓 力 (C)				C/H		
淺野マスコン・セメント	7.0	81	196	303	434	659	8.1	8.8	
米國低熱セメント	6.5	94	164	226	345	487	6.6	6.7	
		抗 張 力 (T)					T/H		
淺野マスコン・セメント	6.8	11.5	21.8	31.1	35.1	41.3	6.5	5.5	
米國低熱セメント	6.3	13.0	18.6	22.5	27.4	36.4	5.2	5.0	

淺野セメント株式會社

東京市麴町區丸ノ内ノ六 (海上ビル新館三階)

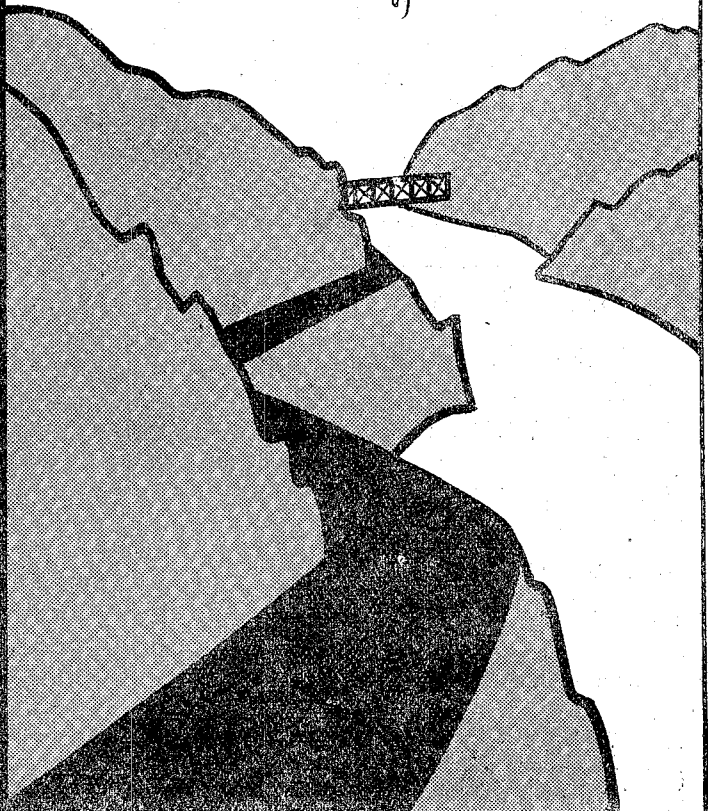
京城春川間

延長 五里半の

道路がエムラスに依り

乳劑鋪裝施工中

八月完成の豫定



乳劑加熱鋪裝
エムラス販賣
一般土木工事

エムラス道路工業株式会社

東京市向島區吾嬬町西ノ四・電(墨)二六三七

道路鋪裝工事其他一般土木建築工事請負
 瀝青乳劑アスメント
 (滲透用・混合用) 製造販賣

碎石割栗石其他土木用石材採掘販賣

昭和工業株式會社

專務取締役
 藤岡惟一

本社 東京市麴町区内幸町一ノ三

大阪七儿
 電話銀座 (57) 自五二八八
 至五一八九

瀝青工場 東京市見島町二、四
 石材採掘場 靜岡縣田方郡村宮戸
 營業所 大阪石古屋札幌台北京城
 大連

日本道路鋪裝株式會社

營業種目

瀝青乳劑鋪裝

瀝青加熱鋪裝

其他一般鋪裝

下水及道路

其他土木工事

各種
アスファルト
販賣

東京市麴町區丸ノ内二丁目二番地 丸ビル六階六〇二區

電話・丸ノ内(23)・長四八二九番・四九八二番

道 路 鋪 裝

(型錄贈呈)

本社 東京市赤坂區青山北町四ノ一〇三

電話青山(36)八一四八番四九七三番

東 邦 工 業 合 資 會 社

營 業
目 錄

各種鋪裝工事請負

鋪裝材瀝青乳劑製造販賣

一般土木建築工事請負

道路研究資料

第二輯 定價金六十錢

道路の設計工法並に計畫に就て

本篇は内務技師工學博士藤井眞透氏著作にして左の事項に就き記述せらる。

第一章 總説・第二章 滿洲國の道路の現狀・第三章 殖民地及未開地方の道路の計畫及工法・
第四章 産業經濟の見地より見たる道路の總延長・第五章 道路系統の決定方法・第六章 路線の
形狀に就て・第七章 路面の構造及工法に就て・第八章 交通車輛の構造と路面の性質・第九章
道路改良の財源に就て・第十章 道路と鐵道、空路との關係に就て 以上

發行所 道路改良會

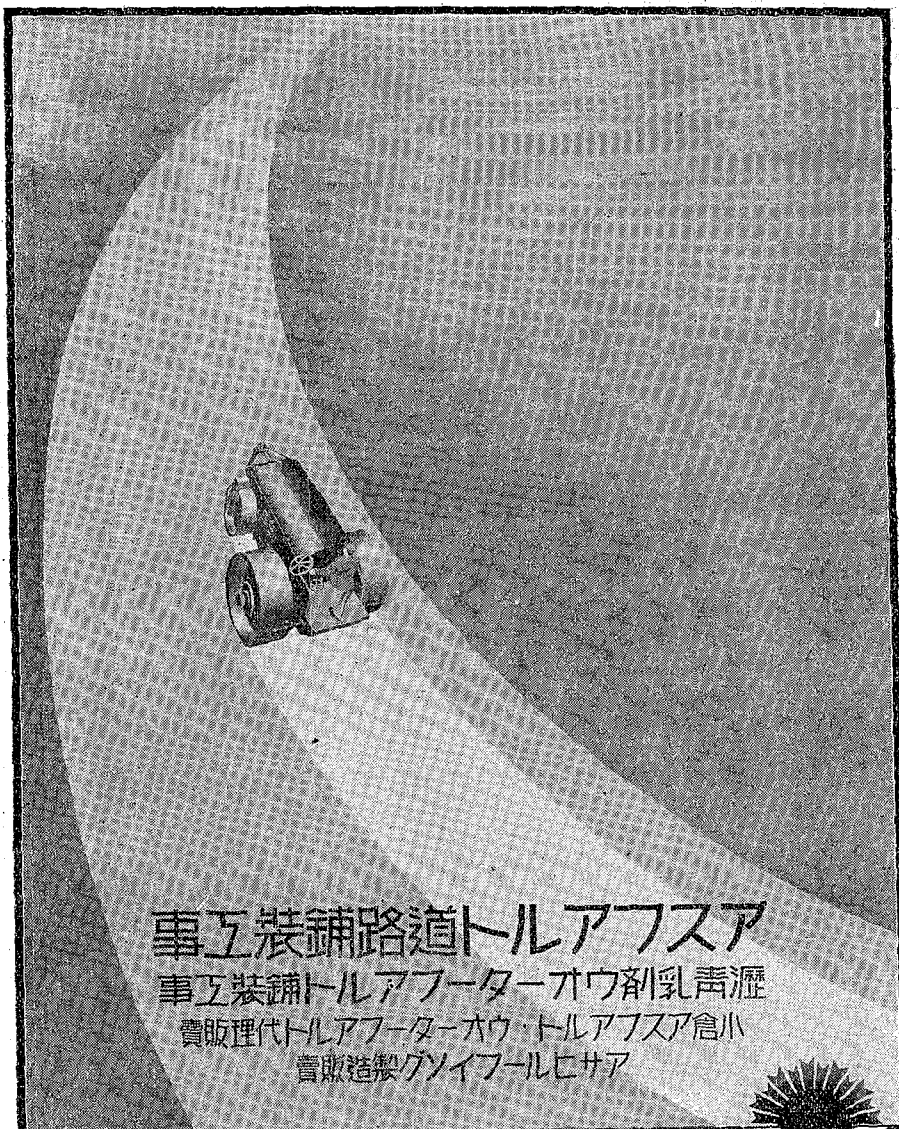
小倉石油株式會社專屬販賣店

ブローンアスファルト
ストレートアスファルト
ウォーターアスファルト



本店 東京市麴町區丸ノ内仲六號館
出張所 大阪市西區土佐堀大同生命ビル

電話 1654
丸ノ内 5014
電話 3118
土佐堀 4343



事互装舗路道トルアフスア

事互装舗トルアフターオウ割乳膏瀝

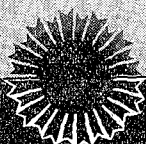
賣販理代トルアフターオウトルアフスア倉小

賣販造製グソイフールヒサア

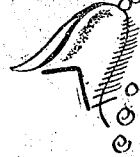
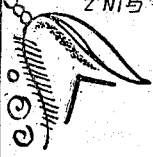
社會式株木工市都

地苗二回丁一橋京區橋京市京東

番八六三三(56)橋京 話電



ZNI与



昭和十年

道路の改良

八月一日

第七十卷
第八號



