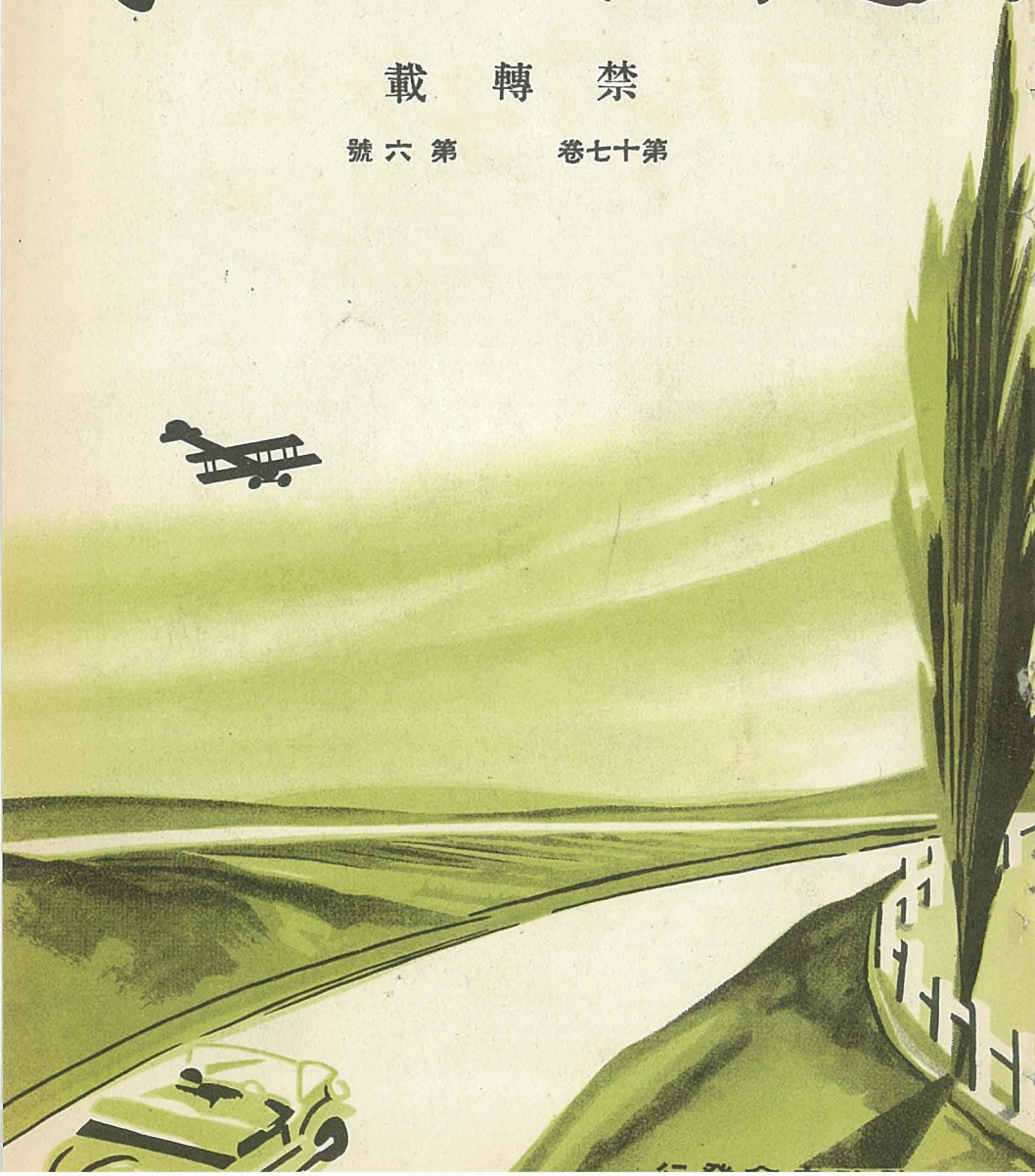


道の改良

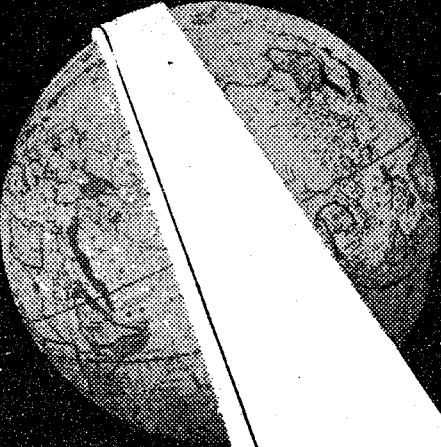
禁 轉 載

第六號

第七十卷



鋪裝なら何んでも…

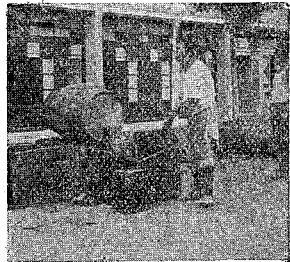


日本鋪道株式會社

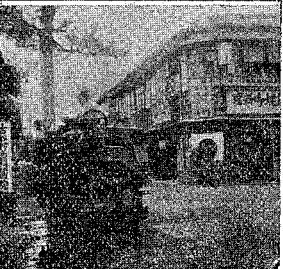
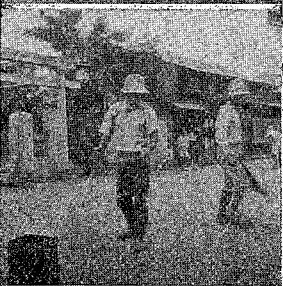
東京・丸之内
横浜・名古屋・大阪・京都・福岡・台北・新京

混合用エマルビア施工順序

- 1 混合用エマルビア
- 2 混合用骨材(砂利)
- 3 混合
- 4 下層混合材練上
- 5 下層混合材敷均



- 6 碎石撒布
- 7 輾壓(第一回)
- 8 封緘層
透入用エマルビア撒布
- 9 同
上
碎石撒布
- 10 仕上輾壓



專賣特許

瀝青乳劑エマルビア

製造販賣及鋪装工事請負

東京瀝材工業所

東京市京橋區銀座西三丁目一番地 砂々館

電話 京橋一、三二五番

横濱市鶴見區菅澤町一、三二五番

電話 鶴見一、一三一五番

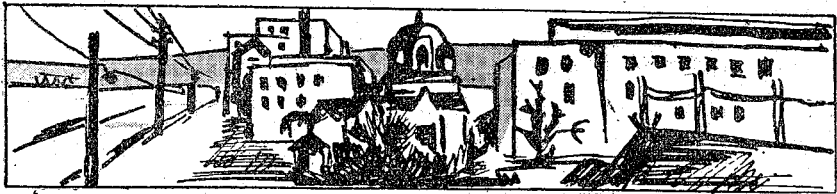
工場
仙臺市 東七番

電話 仙臺三、二九〇番

大倉土木株式會社

東京市京橋區銀座西二丁目二、九

電話 京橋自二、三〇至二、一四九番



道路の改良 第十七卷 第六號 目次 昭和十年六月一日發行

口繪 靈屋橋（仙臺市）
熊野大橋（三重縣） 和歌山縣

卷頭言 (二)

論說

交通企業の經營と交通需要の測定 早稻田大學教授 島田孝一 (三)

研究

マンロー公益事業論（監理） 内務事務官 武若時一郎 (三)

技術

本邦鋪裝用タールの性質と用途 (三) 内務技師 西川榮三 (三)

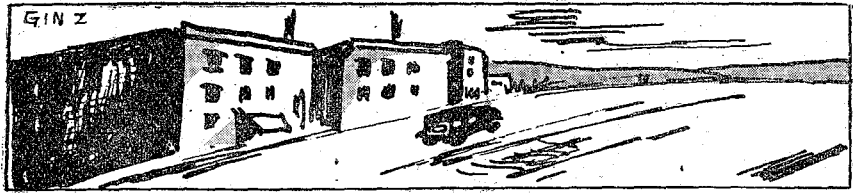
鐵筋混凝土床版の曲げモーメントに就て 大阪市役所 小野竹之助 (四)

海外道路時事

最近に於ける印度の道路 近東諸國の道路 獨逸アルプスの道 内務省土木試驗所長 物部長 穗 (五)

漫錄

地方長官會議見聞錄 天眼通 (五)



國道八號線(三).....内務技師 金森誠之(六)

批評と紹介

靈屋橋改築工事竣功概要 仙臺市土木課長 薄田清(八五)

都市の苦惱と集中か分散か(二)..... 藤田宗光(六)

道路用地無償取得説管見 坂口軍司(二八)

歐洲道路視察談 大阪府土木部長 三輪周藏(二三)

損害賠償請求事件に勝訴して(二)..... I I 生(三五)

地方通信

北海道・東北・關東・北陸・東山・東海・近畿・中國・四國・九州・朝鮮・臺灣.....(三)

假面劇

宰相の材養成策や如何.....其他.....(一五)

雜報

◎土木地方債許可概要・表彰工夫の感謝狀・東京府神奈川縣丸子橋竣功式舉行の概況・道路延長調、道府縣道路延長下面積人口トノ割合調.....(一五)

法 令.....(一五)

叙任 辭 令.....(一五)

編輯室の内外.....(一六)

附録第八回道路職員講習會講演集(九)

優 良 國 産



製品ノ選擇ハ先ツ原料ノ
選擇カラ、瀝青乳劑ノ
良否ハ原料アスファルト
ノ選定カラ

瀝青乳劑

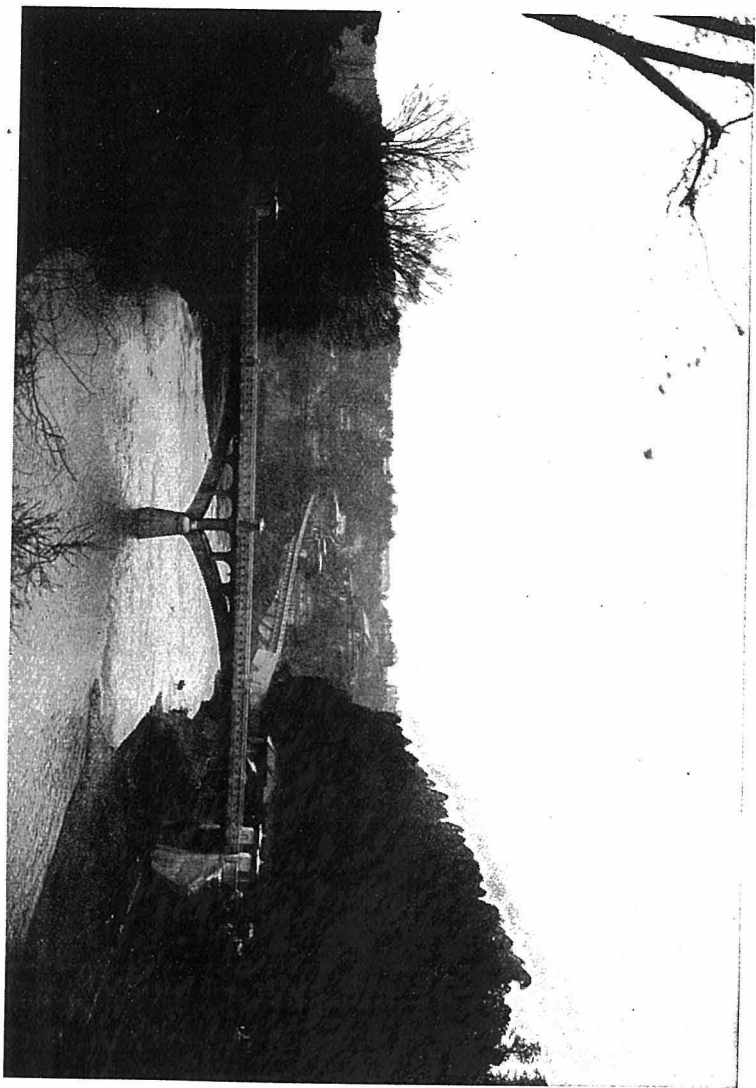
日本石油アスファルト一手販賣
株式會社
東京丸の内海上ビル

日本石油アスファルト一手販賣

瀝青部 株式會社 物産 野 淺

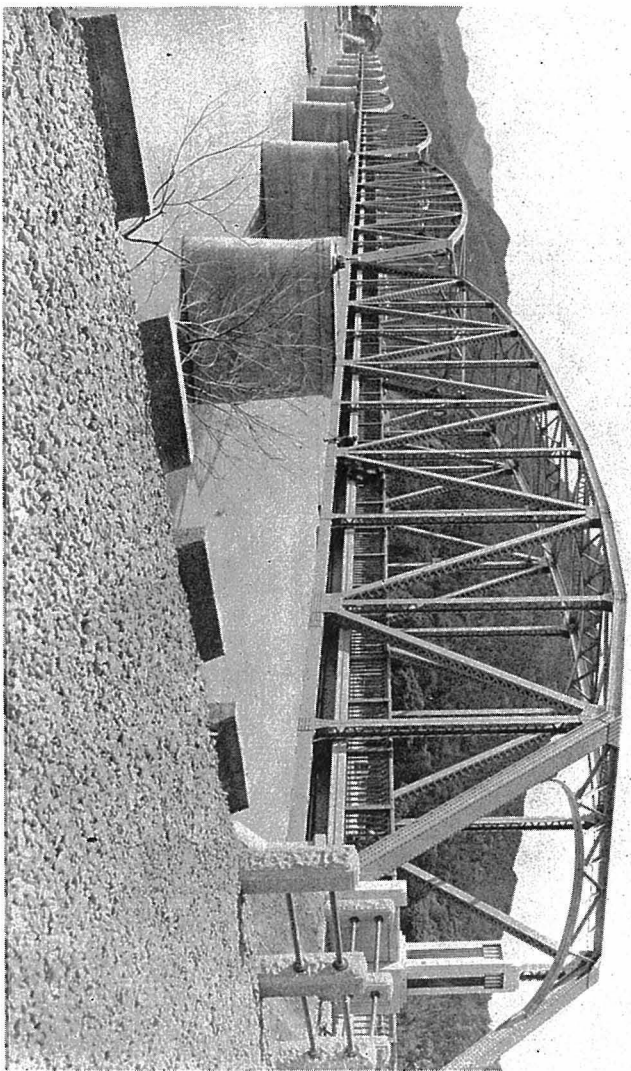
東京丸の内海上ビル(電話丸の内2581-2589)

靈屋橋(仙臺市)



本誌介紹欄參照

(縣山歌和一縣重三) 橋 大 野 熊



米六效有真幅 ○五米八一四長橋 (川野熊)川宮新市宮新縣山歌和岸右村船御那斐牟南縣重三岸左點地橋架
 筋鐵脈軀・基八間橋(ロ)連六橋樁鋼ソレワ弦曲四米一四長連三橋樁鋼ソレワ弦曲米四五長體橋(ハ)造樁
 裝鋪クツワソレワ弦曲(ニ)土源混式力重基二臺橋(ヘ)筒井土源混筋鐵礎基・土源混
 トルアソラスア・連二六鐵樁欄高・連八六一材鋼筋鐵・連四六七トソメセ・連四八六材鋼體橋・料材要主(ホ)
 付取圓六〇八・七九一費工部上圓二〇六・三四一費工部下内・圓〇〇〇〇・〇五三費工 米方平一・二四二クツワソ
 日一十三年十同工竣 日一十月三年八和昭工起 圓二九五・八費路道

新製品 低熱セメント發賣!!!

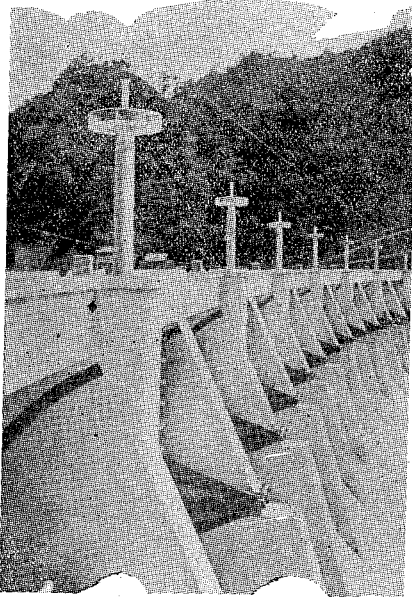
淺野マスコン・セメント
(ASANO MASCON CEMENT)

・ 特 色 ・

- (一)比重重ク、凝結遅キコト。
- (二)コンクリートノ容重重ク、密度大ナルコト。
- (三)粉末ノ表面積大ニシテ、コンクリートハプラステツク且ツウオーカブルナルコト。
- (四)發熱少ク、コンクリートノ溫度上昇少キコト。
- (五)強度發熱比高ク、且ツ強度増進率大ナルコト。
- (六)空中收縮少ク、且ツ耐侵蝕性ナルコト。

・ 用 途 ・

一般ニ厚キ塊コンクリート工事 (Mass-Concrete) ニテ、容積變化又ハ不均齊應力ノ發生ヲ厭フモノ。(例、重力堰堤、砲壘、橋脚及ヒ機械基礎其他早期高強度ヲ要求セサルモノ、終局ノ硬化ノ低熱タルヲ要求スル工事)



淺野マスコン・セメントト米國 Boulder dam 用
低熱セメントトノ試驗比較 (18 °C)

種 類	比 重	粉末程度	凝 結		水 和 熱 (°C) Cal/g		空中收縮率 mm/10mm	
		cm ² /g	凝始	凝終	7 日	28日	7 日	28日
淺野マスコン・セメント	3.23	1430	5:22	7:14	53.9	75.0	6.1	7.8
米國低熱セメント	3.22	1330	3:17	5:25	52.3	72.3	6.9	10.0
		モルタル強度 (kg/cm ²)					強度發熱比	
		1 日	2 日	3 日	7 日	28日	7 日	28日
水量(%)		耐 壓 力 (C)					C/H	
淺野マスコン・セメント	7.0	81	196	303	434	659	8.1	8.8
米國低熱セメント	6.5	94	164	226	345	487	6.6	6.7
		抗 張 力 (T)					T/H	
淺野マスコン・セメント	6.8	11.5	21.8	31.1	35.1	41.3	6.5	5.5
米國低熱セメント	6.3	13.0	18.6	22.5	27.4	36.4	5.2	5.0

淺野セメント株式會社
東京市麴町區丸ノ内一ノ六 (海上ビル新館三階)



朝鮮全羅北道全州邑エムラス舗装

瀝青乳劑製造販賣
 乳劑エムラス舗装
 其他各種道路舗装
 一般土木建築工事

エムラス道路工業株式會社

東京市向島區吾嬬町西四ノ二四
 電話(墨田)二六三七番

出張所
 分工場
 旭川市、弘前市、佐賀市、岐阜市

— 説明書贈呈 —

日本道路鋪裝株式會社

營業種目

瀝青乳劑鋪裝

瀝青加熱鋪裝

其他一般鋪裝

下水及道路

其他土木工事

各種アスファルト販賣

東京市麴町區丸ノ内二丁目二番地 丸ビル六階六〇二區

電話・丸ノ内(23)・長四八二九番・四九八二番

道 路 鋪 裝

(型錄贈呈)

本社 東京市赤坂區青山北町四ノ一〇三

電話青山(36)八一四八番四九七三番

東 邦 工 業 合 資 會 社

營業
目 錄

各種鋪裝工事請負

鋪裝材瀝青乳劑製造販賣

一般土木建築工事請負

小倉石油株式会社
専属販賣店

スロニアスファルト

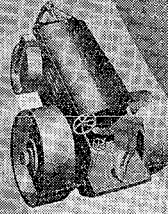
ストレートアスファルト

ウォーターアスファルト



本店 東京市麴町區丸ノ内 仲六號館
出張所 大阪市西區土佐堀大同生命ビル

電話ノ内 1654
5014
電話 3118
土佐堀 4343



事五装舗路道トルアフスア

事五装舗トルアフターオウ割乳膏瀝

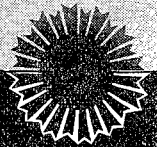
賣販理代トルアフターオウトルアフスア倉小

賣販造製グソイフールヒサア

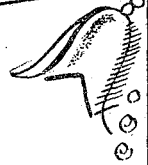
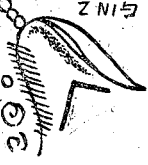
社 會 式 株 本 工 市 都

地 番 二 回 丁 一 橋 京 區 橋 京 市 京 東

番 八 六 二 二 (5 6) 橋 京 話 電



2 N 5

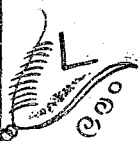


昭和十年

道路の改良

六月一日

第七十卷
第六號



卷 頭 言

夫れ道は耳目の見聞すべきにあらざれども天之を得て天と爲り、地之に由りて地と爲り、萬物の大根元なるが故に老子は「道は萬物の奥なり」と言つておる。臣軌公正章には「人を理むるの道は萬端なれども之を行ふ所以は一に在り、一とは何ぞ公のみ、唯公心以て國に奉ずべく、唯公心以て家を理む可し、公道行はるときは則ち神明勞せずして而して邪自ら息む、私道行はるときは則ち刑罰繁くして而して邪禁まず」とある。寔に然り、國民を擧げて其の道を守り、其の道を行ふときは國難を克服して天下爲めに安泰に生活難を征服して家庭爲めに安定す、然れども擧國道を守らざれば國は危く家は亂るゝのである、頃日傳へらるる後藤内相が新官吏道を唱へらるるも官吏をして克く其の道を歩ましめんと欲せらるるに在り、後藤内相の此の企圖は先づ官吏の精神を更生せしめて道義心を向上し、至公至平其の能率を増進して非常時局打開の前衛たらしめんとするに至らん乎ずと思はる。寔に宣機の意圖にして新興の意氣發生して昭和の維新を實現するに至らん乎彼の昭和七年五月十五日の靜かなる日曜日のたそがれ時、總理大臣官邸に轟然一發火を吐いて大養老首相を死に渡したるは道ならぬ道を辿つた海軍士官の拳銃であつた、國體擁護尊皇愛國、皇室主義等に名を藉りて正當なる言論を抑壓し或は宗教團體或は軍部其の他の勢力を背景と爲すものゝ如く揚言して横行暴行以て社會を不安に導く振舞を爲す徒輩に對し全國的に取締を加ふるの擧は將に邪道を歩むものを防止せんとするに在る、之れ亦國民をして安心して自由に其の道を歩ましむるの政策なりと謂ふべきである、孟子の「上に獲らるゝに道あり、友に信ぜらるゝに道あり、親に悦ばるるに道あり、身を誠にするに道あり、誠は天の道にして誠を思ふは人の道なり、至誠に動かざる者は未だ之れあらざるなり」との言決して吾人を欺かず蓋し道は近きに在り敢て之を遠きに求むることを要しない國民を擧げて是に目醒めて同心すべきは今日である、努めよ兄弟、勵めよ姉妹。(洸民)