

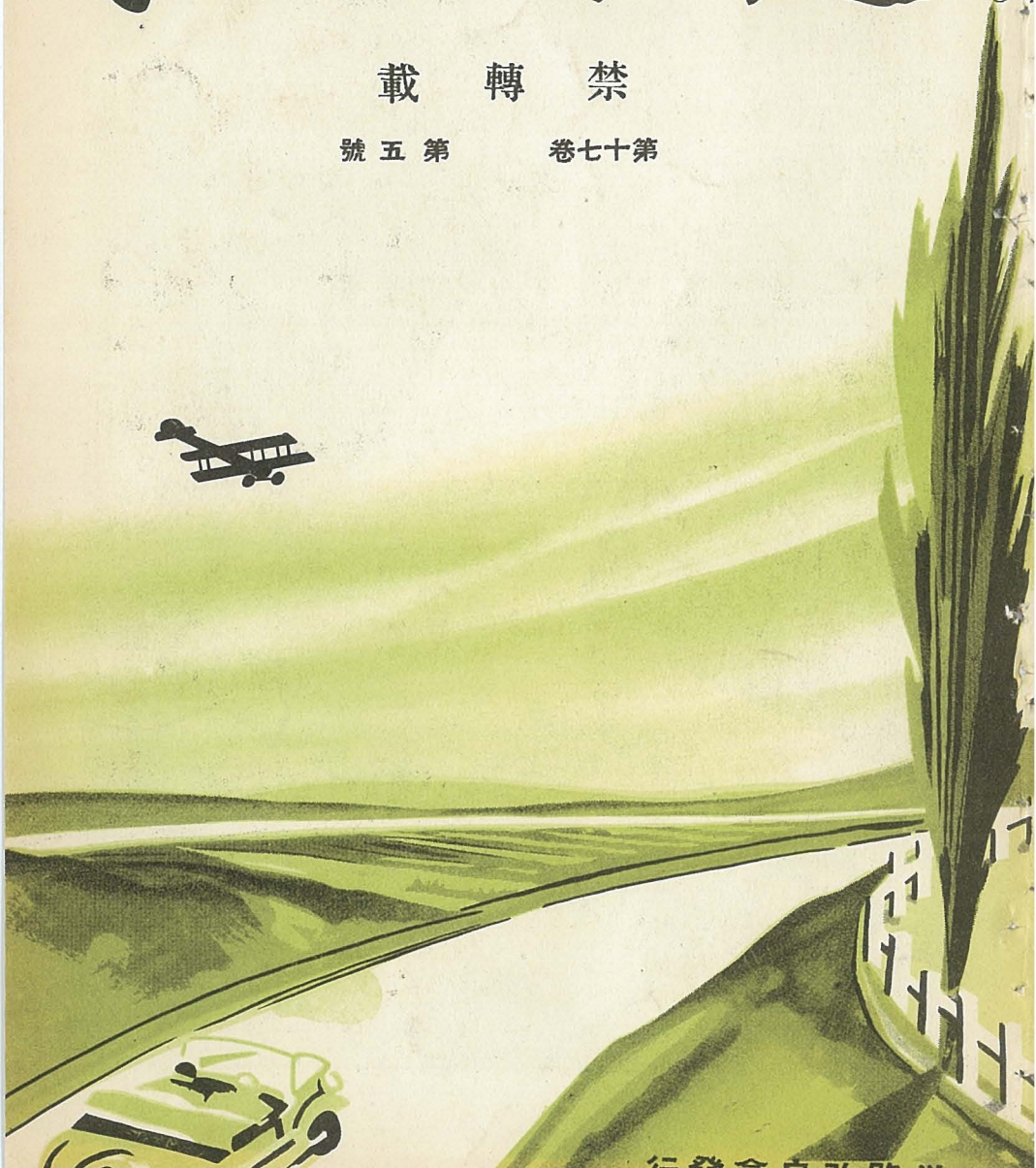
昭和十年五月一日(毎月一回一日発行)

# 道の改良

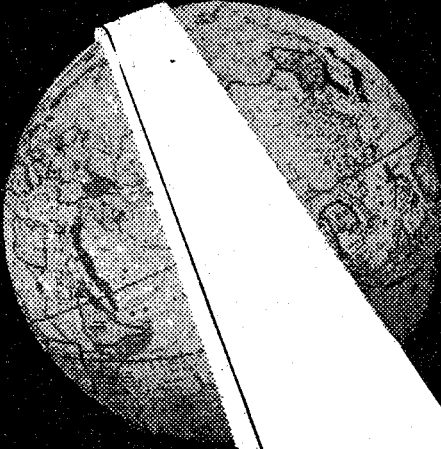
禁 轉 載

第五號

第十七卷



鋪装なら何んでも…

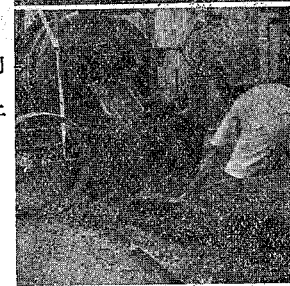
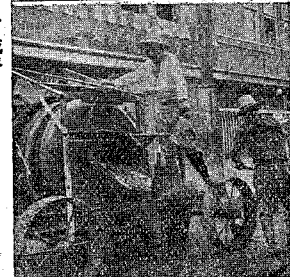


# 日本鋪道株式會社

東京・丸之内  
横濱・名古屋・大阪・京都・福岡・台北・新京

混合用エマルビア施工順序

- 1 混合用エマルビア
- 2 混合用骨材（砂利）
- 3 混合
- 4 下層混合材練上
- 5 下層混合材取均



- 6 碎石撒布
- 7 輾壓（第一回）
- 8 封絨層透入用エマルビア撒布
- 9 同 上 碎石撒布
- 10 同上 輾壓



專賣特許

瀝青乳劑エマルビア

製造販賣及鋪裝工事請負

東京瀝材工業所

東京市京橋區銀座西三丁目一番地 祿々館

電話 京橋一、三二五番

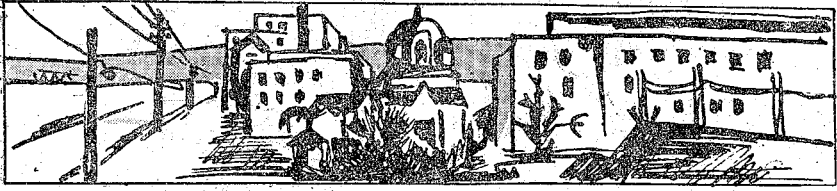
電話 鶴見一、一三一五番

電話 仙臺三、二九〇番

大倉土木株式會社

東京市京橋區銀座西三丁目二、九

電話 京橋自二二三〇至二二四九番



道路の改良 第十七卷 第五號 目次 昭和十年五月一日發行

口繪 老ノ坂隧道 (京都府)

卷 頭 言 ..... (二)

論 說

道路行政圏の擴大 ..... 田川大吉郎 (三)

研 究

アメリカの都市交通 ..... 内務事務官 武若時一郎 (四)

縁石扛上に依る新街路照明方式 ..... 金子禎秀 (三)

技 術

本邦舗装用タールの性質と用途 (二) ..... 内務技師 西川榮三 (六)

史 料

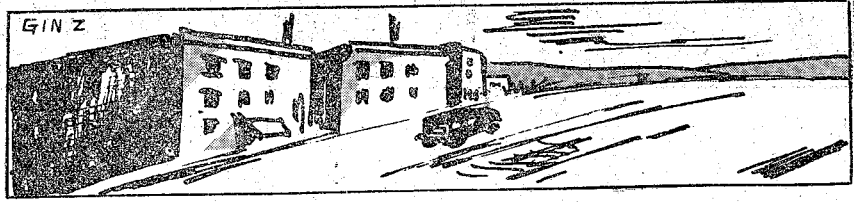
徳川時代道路及道路附屬物史物語 (終篇) ..... 渡部英三郎 (児)

海外道路時事

米國に於ける鐵舗装……伊太利ブルノ川の道路橋兼用  
 堰……瑞西最近の混礙土舗装……支那西北地方の道路  
 ……露西亞の橋脚基礎木造ケーソン  
 内務省土木試験所長 物 部 長 穗 (三)

漫 録

シヤム國橋梁本邦側に落札す ..... 長谷川久一 (八)



國道八號線(二).....内務技師 金森誠之(六七)

批評と紹介

損害賠償請求事件に勝訴して(一).....藤田宗光(二〇〇)

都市の苦惱と集中か分散か(一).....奈良縣土木課(二三)

道路愛護會.....内務省大阪土木出張所(二三)

京都國道十八號線改良工事概要.....生(二六)

自動車、自轉車其他諸車増減の狀態.....

地方通信

北海道・東北・關東・北陸・東山・東海・近畿・中國・四國・九州・朝鮮.....(二四)

假面劇

運か不運か.....其他.....(二九)

雜報

○土木地方債許可概要・昭和十年年度直轄國道改良工事施行箇所決る・昭和十年年度國道改良箇所表・昭和十年年度農村其他應急土木事業費配當せらる・昭和十年年度農村其他應急土木事業費配當表・地方長官會議召集さる・地方長官會議日程・土木部課長勳く・土木局長、内務技監の地方視察・土木部課長の新任・三重和歌山兩縣に跨る熊野大橋の竣功・全國交通網調査會・宮崎縣道路工夫の表彰式舉行.....(四五)

法 令.....(六七)

叙任 辭令.....(七〇)

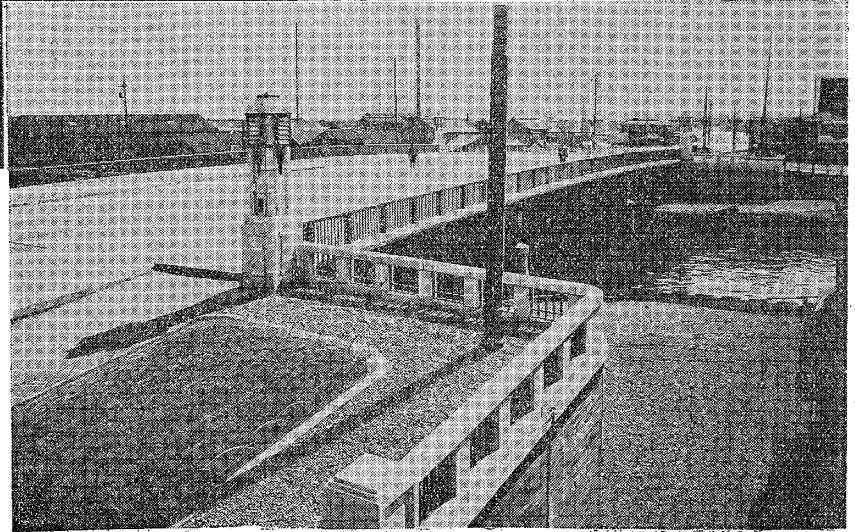
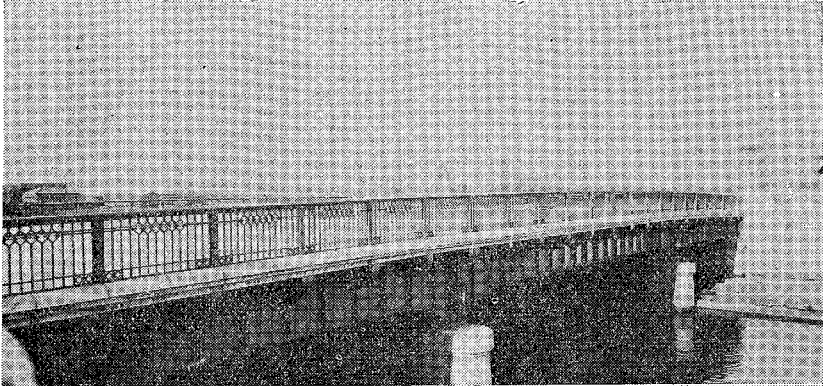
編輯室の内外.....(七三)

附録第八回道路職員講習會講演集(八)



# 日立 アスファルトブロック

日立アスファルトブロックヲ以テ鋪装セル  
彈正橋



進  
開  
橋

## 日本鑛業株式會社

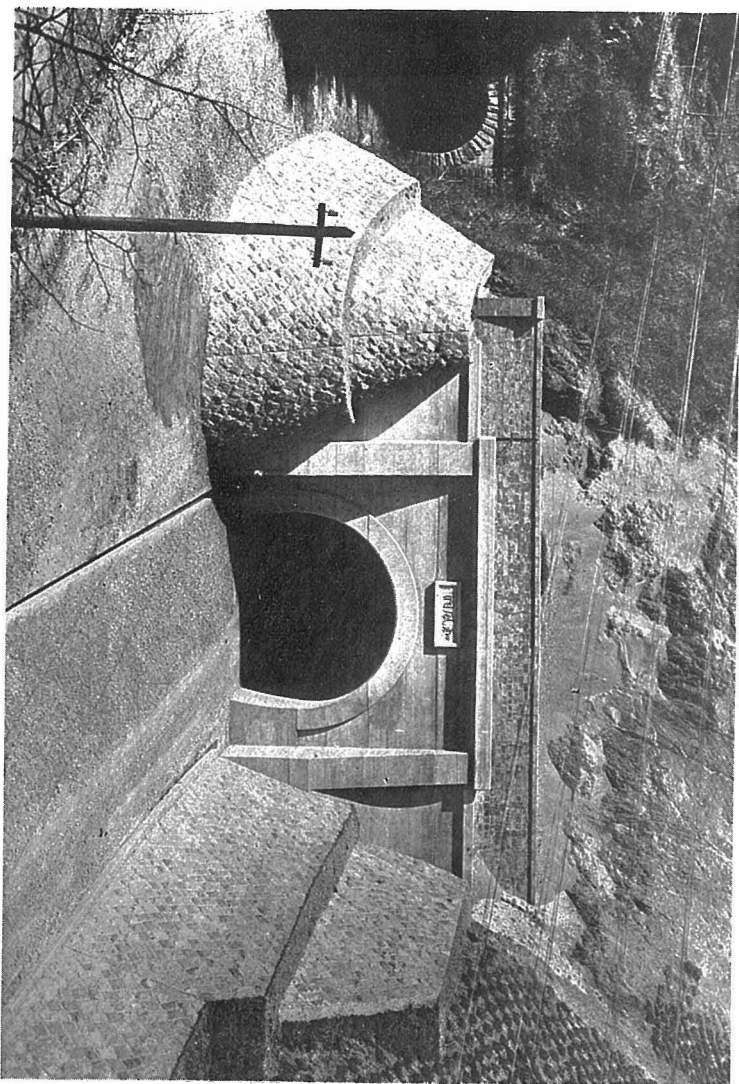
東京丸ノ内

電話丸ノ内(23)1241-7

大阪中ノ島

電話本局260-4

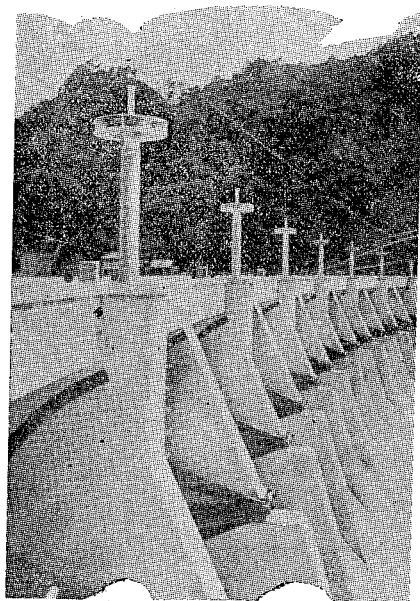
（府都京）道隧坂ノ老



照參欄介紹誌本

# 新製品 低熱セメント發賣!!!

## 淺野マスコン・セメント (ASANO MASCON CEMENT)



### ・ 特 色 ・

- (一)比重重ク、凝結遅キコト。
- (二)コンクリートノ容重重ク、密度大ナルコト。
- (三)粉末ノ表面積大ニシテ、コンクリートハプラスチック且ツウオーカブルナルコト。
- (四)發熱少ク、コンクリートノ溫度上昇少キコト。
- (五)強度發熱比高ク、且ツ強度増進率大ナルコト。
- (六)空中收縮少ク、且ツ耐侵蝕性ナルコト。

### ・ 用 途 ・

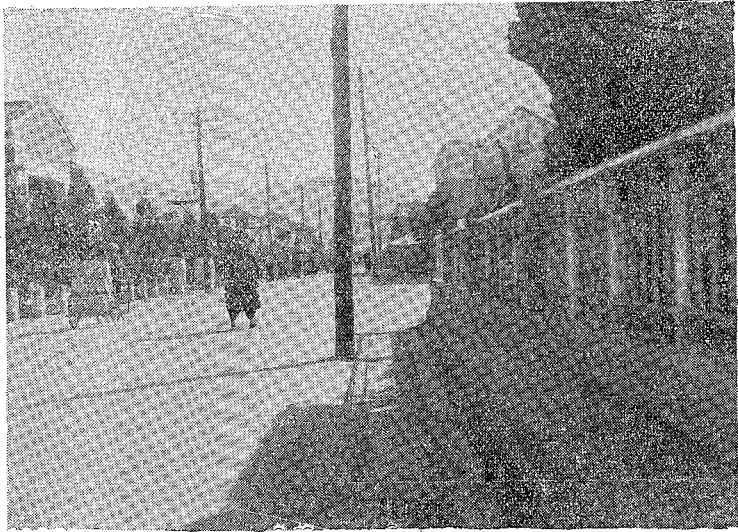
一般ニ厚キ塊コンクリート工事 (Mass-Concrete) ニテ、容積變化又ハ不均齊應力ノ發生ヲ厭フモノ。(例、重力堰堤、砲壘、橋脚及ヒ機械基礎其他早期高強度ヲ要求セサルモノ、終局ノ硬化ノ低熱タルヲ要求スル工事)

淺野マスコン・セメントト米國 Boulder dam 用  
低熱セメントトノ試驗比較 (18 °C)

種 類	比 重	粉末程度	凝 結		水 和 熱 (H) Cal/g		空中收縮率 mm/10mm	
		cm <sup>2</sup> /g	凝始	凝終	7 日	28日	7 日	28日
淺野マスコン・セメント	3.23	1430	5:22	7:14	53.9	75.0	6.1	7.8
米國低熱セメント	3.22	1330	3:17	5:25	52.3	72.3	6.9	10.0
		モルタル強度 (kg/cm <sup>2</sup> )					強度發熱比	
		1 日	2 日	3 日	7 日	28日	7 日	28日
水量(%)		耐 壓 力 (C)				C/H		
淺野マスコン・セメント	7.0	81	196	303	434	659	8.1	8.8
米國低熱セメント	6.5	94	164	226	345	487	6.6	6.7
		抗 張 力 (T)					T/H	
淺野マスコン・セメント	6.8	11.5	21.8	31.1	35.1	41.3	6.5	5.5
米國低熱セメント	6.3	13.0	18.6	22.5	27.4	36.4	5.2	5.0

淺野セメント株式會社  
東京市麴町區丸ノ内一ノ六 (海上ビル新館三階)





朝鮮全羅北道全州エラム舗装

瀝青乳劑製造販賣  
 乳劑エムラス舗装  
 其他各種道路舗装  
 一般土木建築工事

# エムラス道路工業株式會社

東京市向島區吾嬬町西四ノ二四  
 電話(墨田)二六三七番

出張所  
 旭川市、弘前市、佐賀市、岐阜市

— 說明書贈呈 —

道路鋪裝工事其他一般土木建築工事請負

瀝青乳劑アスメント

(滲透用・混合用)製造販賣

碎石割栗石其他土木用石材採掘販賣

# 昭和工業株式會社

專務取締役

藤岡惟一

本社 東京市麴町区内幸町一ノ三

大阪七儿

電話銀座

(57) 自五二八八  
至五一八八

瀝青工場 東京市芝区月見町二、四  
石採掘場 静岡縣岡田方郡对島村富戸  
營業所 大阪后古屋礼愧台北京城  
大連

# 日本道路鋪裝株式會社

營業種目

瀝青乳劑鋪裝

瀝青加熱鋪裝

其他一般鋪裝

下水及道路

其他土木工事

各種 アスファルト 販賣

東京市麴町區丸ノ内二丁目二番地 丸ビル六階六〇二區

電話・丸ノ内(23)・長四八二九番・四九八二番

# 道 路 鋪 裝

(型錄贈呈)

本社 東京市赤坂區青山北町四ノ一〇三

電話青山(36)八一四八番四九七三番

## 東 邦 工 業 合 資 會 社

營 業  
目 錄

各種鋪裝工事請負

鋪裝材瀝青乳劑製造販賣

一般土木建築工事請負

# 道路研究資料

第二輯 定價金六十錢

## 道路の設計工法並に計畫に就て

本篇は内務技師工學博士藤井眞透氏著作にして左の事項に就き記述せらる。

第一章 總説・第二章 滿洲國の道路の現状・第三章 殖民地及未開地方の道路の計畫及工法・第四章 産業經濟の見地より見たる道路の總延長・第五章 道路系統の決定方法・第六章 路線の形狀に就て・第七章 路面の構造及工法に就て・第八章 交通車輛の構造と路面の性質・第九章 道路改良の財源に就て・第十章 道路と鐵道、空路との關係に就て 以上

發行所 道路改良會



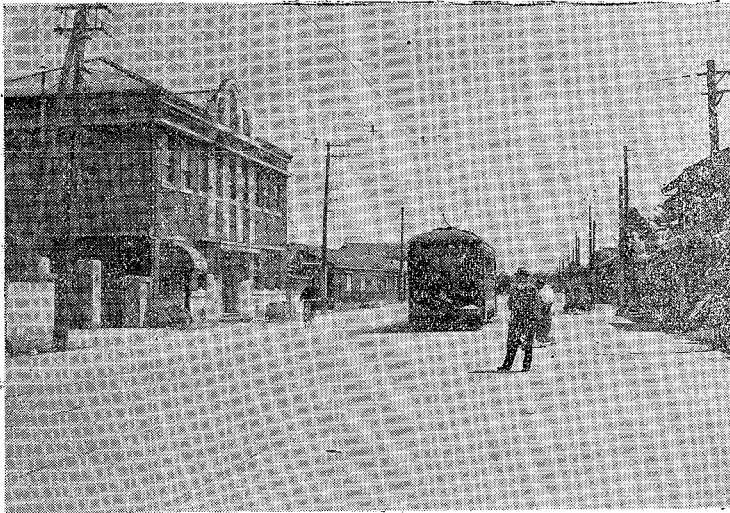
# 賣販造製料材 負請事工木土

型  
錄  
進  
呈

負請事工裝鋪種各及事工木土  
 賣販及造製トツチデリソオネ  
 賣販及造製品工加種各土凝混  
 賣販石碎種各ニ並スラバ滓鑛  
 賣販ルータ及トルアフスア種各  
 賣販造製劑乳青瀝ニクミ許特  
 賣販造製トイタスラエニクミ  
 賣販造製品工加トルアフスア

營  
業  
科  
目

## 社會式株トツチデリソ本日



熊本市水前寺線  
熊本市電氣局軌道タール鋪裝狀況

技  
術  
顧  
問  
工  
學  
博  
士  
牧  
彦  
七

社 本  
 所 張 出  
 所 張 出  
 內ルビ倉片四地番二目丁三橋京區橋京市京東  
 一三三五表代(56)橋京話電  
 階二ルビ倉片地番十九目丁二濱北區東市阪大  
 八四〇三至六四〇三自 局本話電  
 目 丁 九 町 通 市 幡 八 縣 岡 福  
 五 三 三 一 表 代 幡 八 話 電

# 道路行政研究資料 第一輯

定價金八十錢

# 道路研究資料 第二輯

定價金六十錢

東京市麴町區外櫻田町

# 道路改良會

シイトアスファルト骨材

## 寒水石粉末

二百番篩 85% 通過

茨城縣多賀郡大甕驛前(常盤線)

旭礦末資料會社 大甕工場

電話久慈濱一三一番

同 下孫 下孫工場

驛前

電話河原子四九番

東京市淺草區山ノ宿町二十番地

同 本店

電話淺草(84)四六二五番

### 製造品目

寒水石粉各種、寒水石粒各種、孔雀砂、銀星砂、黑砂、其他  
化粧砂各種

◎水戸市に於て嘗て天覽を賜りたる弊社の石粉末は大東京の  
シイトアスファルト舗装の九〇%を供給したり

◎微粉末の製造はエヤーセパレーションに依て理想化する

小倉岩油株式会社  
専属販賣店

フロリンテスマルト

ストレートスマルト

ウォーターファルト

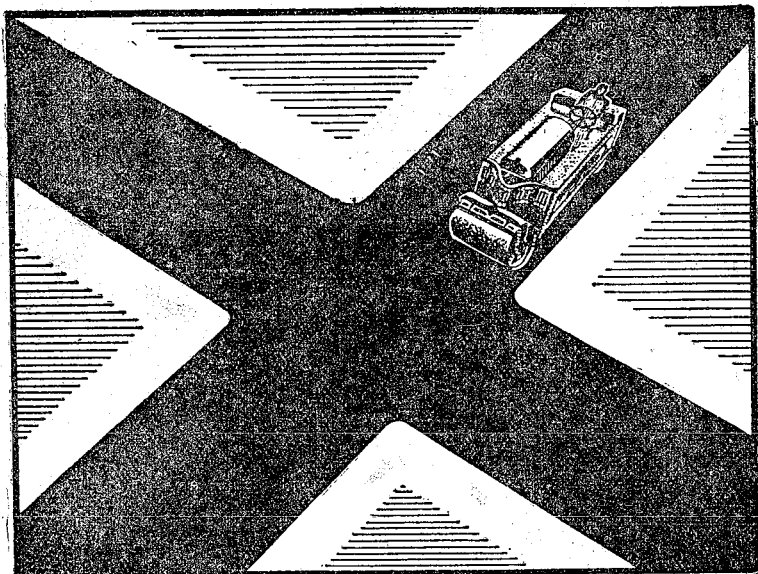


本店 東京市麴町區丸ノ内仲六號館

電話 1654  
丸ノ内 5014

出張所 大阪市西區土佐堀大同生命ビル

電話 3118  
土佐堀 4343



**事工裝鋪路道トルアフスア**

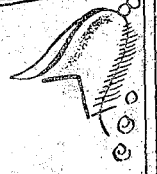
事工裝鋪トルアフターオウ劑乳青瀝  
 賣販理代トルアフターオウトルアフスア倉小

**社公式株東北市都**

**部路道**

八六二二 橋京路電・目丁一 橋京區橋京市京東

2 N 1 与



昭和十年

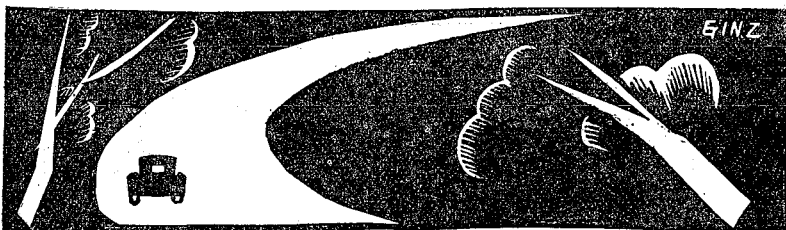
道路の改良

五月一日

第七十卷  
第五號







## 言 頭 卷

隣邦滿洲皇帝陛下は我 皇室に親しく忱悃を致されんとし御來朝あらせられ且各方面に涉り御視察あらせられ御巡覽二旬。陛下の御烟眼は甞に山河の美、湖嶽の麗、文物の華みに止まらず廣く人情事變の上に及ばれたるならんと拜察する。之れに依つて日滿兩國の親睦は愈々深厚に東洋平和の基礎は更らに一段の鞏固を加ふるに至るべきは必然にして恭慶に堪へざる所、豈に獨り吾曹のみならずらんやである。

惟ふに我國は夙に滿洲地方の康寧を念とし不斷に東亞の天地をして泰平の樂土たらしめんことを願望し來つたのである。故に滿洲建國の始に際しては軍力財力を盡して援助し、國際聯盟の誼を脱するも之を厭はず、國民を擧げて其達成に誠意を披瀝したるは唯一に義に依つて立ち義に始終した所で、また、敢て他意あるにあらざるは疑をさしはさむ餘地なきものと信ずる。易に曰く義は以て外に方にすと寔に然り左傳に曰く君子動けば則ち禮に思ひ、行へば則ち義を思ふと。我國は常に義に着意して對滿の策を樹て、之れを實行したる所である。若し夫れ徒らに私利に行動し、私益を企圖し、或は一部局の權勢獲得に利せんとしたる者あらば之れ明かに我國是を無視したる不逞の徒に過ぎざるものである。聖保羅は「世に義人なし一人もあるなし」と述べて居るが果して然るであらうか、義は正路である。天下に此正路を歩む者一人もなきに於ては痛嘆するも及ばず、唯義なきの邦國は崩壊を待つの外なきものである。

義を重んじ、義の尙ぶべきは國に於ても家庭に於ても個人に於ても同一理である。義ある國は榮へ、義なきの國は衰ふ、故に義の缺乏は國防以上に舉國其の覺醒を促さねばならぬ。寔に今は義に覺醒するを要するの秋である。曾て米國大統領ウィルソンは「獨尊にして自ら用ひ、固陋にして執拗なるか然なくば自負にして傲慢である。自己の外には殆んど何物をも享樂せず、自己の外には殆んど何物をも賞翫せず、自己の外には殆んど何物をも考へない、あゝ是れ未だ彼の有益な變化を蒙らず、未だ覺醒して心機の一轉を來たぬ人々である」と説いたことがある。吾曹また實に處見を同じうする蓋し覺醒なき處に進歩なく、向上發展はない正義がない、新興の氣が生じない、我國民は義の覺醒を忘念してはならぬ、義は長に天地の間に在りて發命を叙す故に屈伸天地に付し生死又何を疑はんやだ。(洮民)