

正 賀

路政の指針

路政關係者座右の友

道路行政研究資料

四六倍版百八十頁
定價實費金八拾錢

發行所
社團 法人 道路改良會

シイトアスファルト骨材

寒水石粉末

二百番篩 85% 通過

茨城縣多賀郡大甕驛前(常盤線)

旭礦末資料會社 大甕工場

電話久慈濱一三一番

同 下孫 下孫工場

電話河原子四九番

同 東京市外南千住町二丁目八八番地

同 本店

電話淺草四六二五番

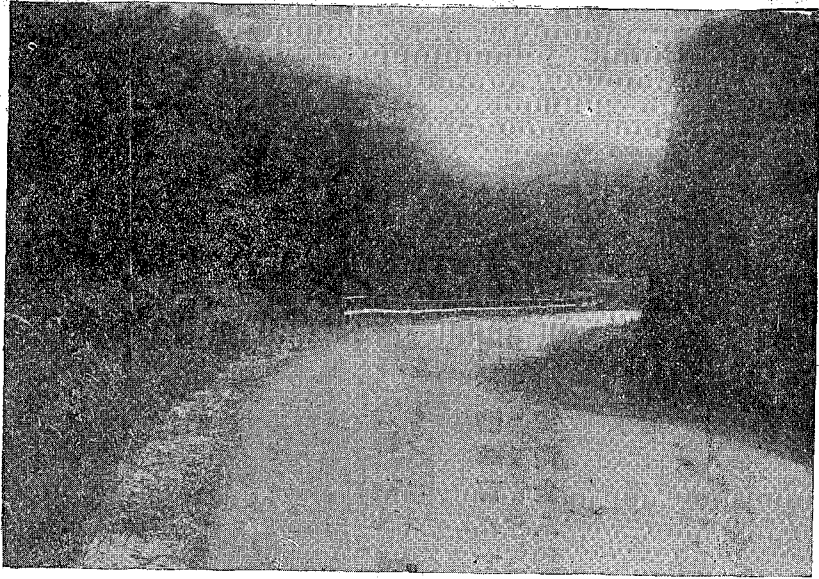
製造品目

寒水石粉各種、寒水石粒各種、孔雀砂、銀星砂、黑砂、其他化粧砂各種

◎水戸市に於て嘗て天覽を賜りたる弊社の石粉末は大東京のシイトアスファルト舗装の九〇%を供給したり

◎微粉末の製造はエヤーセパレーションに依り理想化する

年 新 賀 謹



鈴木乳劑舗裝道路

特許純國産



鈴木乳劑

道路 床面 校庭用

易廉美適
簡低優快
工用裁感
施費體觸

日本アスファルト乳劑株式會社

本社 東京市京橋區銀座西六丁目六番地

數寄屋館内

電話銀座(57)三六七六番

出張所 大阪・名古屋・福岡・高知・臺灣
工場 神奈川縣大船在小坂村

電話大船一六番

謹賀新年

舊年中は格別の御

尚本年も不相變

昭和九年元旦

營業科目

東洋乳劑製造販賣

道路鋪裝工事請負

東洋

株式會社

番地

内三〇五九番

濱工場

横濱市神奈川區北幸町
電話本局二一六三番



謹賀新年

舊年中は格別之御引立を蒙り難有奉深謝候
本年も倍舊の御眷顧を賜り度奉懇願候

敬白

日本ビチユマルス株式會社

本社 東京市麴町區丸ノ内二丁目八番地

電話丸ノ内(23)一六七四・一六五一

工場 横濱市中區堀ノ内天神橋際

電話本局(2)二四一五番 四〇七番

大阪市西區土佐堀通一丁目(大同ビル)

電話土佐堀四三三四番

高松市福岡町新橋東詰

電話二四〇二番

別府市仲間通一丁目

札幌市豊平七條三丁目七五番地

電話九九四番

營業課目

滲透式
混合式
ビチユマルス製造販賣
一般道路鋪裝工事請負
着色アスファルト鋪裝
ビチユマルス特許アスコナイト鋪裝

出張所

別府市仲間通一丁目
札幌市豊平七條三丁目七五番地
電話九九四番