

路政の指針

路政關係者座右の友

# 道路行政研究資料

四六倍版百八十頁

定價實費金八拾錢

發行所  
社團  
法人  
道路改良會

シイトアスフアルト骨材

## 寒水石粉末

二百番篩 85% 通過

茨城縣多賀郡大甕驛前(常盤線)

旭礦末資料會社 大甕工場

電話久慈濱一三二番

同  
下孫  
驛前  
下孫工場

電話河原子四九番

同  
東京市外南千住町二丁目八八番地

同  
本店

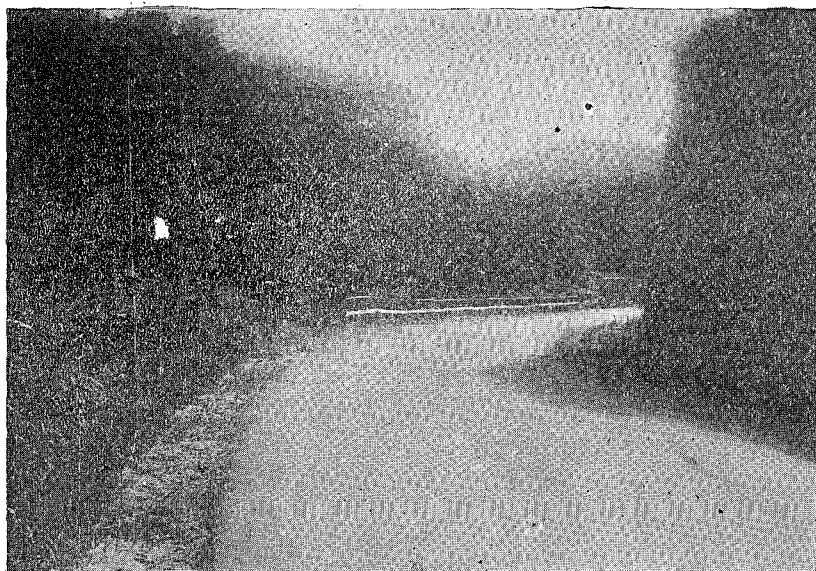
電話淺草四六二五番

### 製造品目

寒水石粉各種、寒水石粒各種、孔雀砂、銀星砂、黑砂、其他化粧砂各種

◎水戸市に於て嘗て天覽を賜りたる弊社の石粉末は大東京のシイトアスフアルト鋪裝の九〇%を供給したり

◎微粉末の製造はエヤーセレーションに依て理想化す



鈴木乳劑裝鋪道路

特許純國產



鈴木乳劑

道路 床面 校庭用

易廉美適  
簡低優快  
工用裁感  
施費體觸

日本アスファルト乳劑株式會社

本社 東京市麴町區丸ノ内海上ビル七階

電話九ノ内(七)六三〇

出張所 大阪・名古屋・福岡・高知・臺灣  
工場 神奈川縣大船在小坂村

電話 大船一六番

昭和八年六月二十五日  
印刷納本(毎月一回發行)

世界的優良品

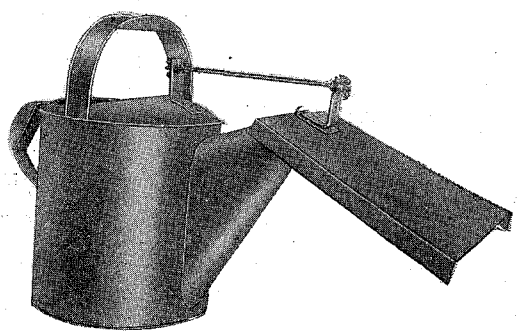


ビチュマルス

瀝青乳劑撒布には **ビチュマルス** 撒布器を御使用  
下さい

### 本器の特徴は

1. 撒布量が自由に調節出来ます
2. 面積が広く且均一に撒布が出来ます
3. 流出口がつまることはありません
4. アスファルトで汚れても焼いて永く使用出来ます
5. 丈夫に作つてありますから 永く使用することが出来ます



撒布簡便！堅牢無比！

特許  
第一二二二、三六〇號  
第一五八、三〇六號  
無断で作れば特許侵害になります

御注文は下記へ御葉書か電話で御願致します

製造販賣元

## 日本ビチュマルス株式會社

本社 東京市丸ノ内一丁目二番地

電話丸ノ内(23) 一六七四番  
一六五一番

工場 横濱市中區天神橋際

電話本局(2) 二四一五番

滲透式用ビチュマルス  
混合式用ビチュマルス  
製造販賣  
一般道路鋪裝工事請負