

路政の指針

路政關係者座右の友

道路行政研究資料

四六倍版百八十頁  
定價實費金八拾錢

發行所 社團法人 道路改良會

シイトアスフアルト骨材

寒水石粉末

二百番篩 85% 通過

茨城縣多賀郡大甕驛前(常盤線)

旭礦末資料會社 大甕工場

電話久慈濱一三一番

同 下孫 驛前 下孫工場

電話河原子四九番

同 東京市外南千住町二丁目八八番地

同 本店

電話淺草四六二五番

製造品目

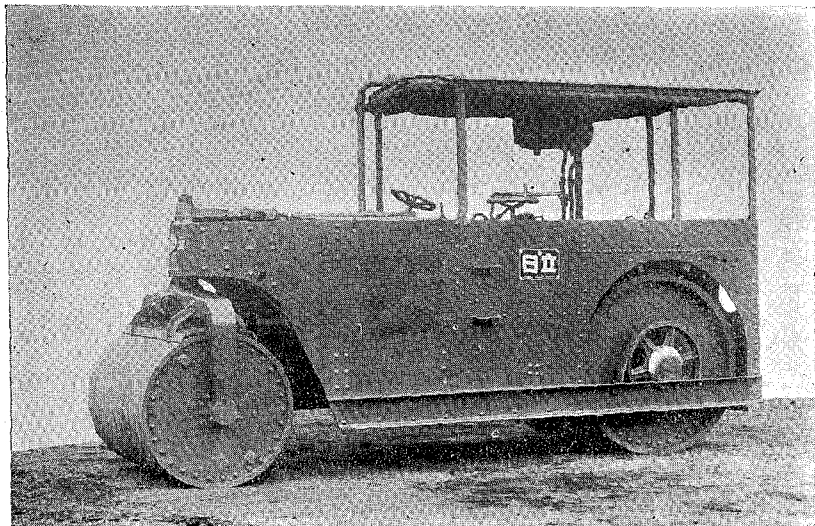
寒水石粉各種、寒水石粒各種、孔雀砂、銀星砂、黑砂、其他  
化粧砂各種

◎水戸市に於て嘗て天覽を賜りたる弊社の石粉末は大東京の  
シイトアスフアルト鋪裝の九〇%を供給したり

◎微粉末の製造はエヤーセパレーションに依て理想化する

# 國產ロードローラー

バッファロー型(日立)



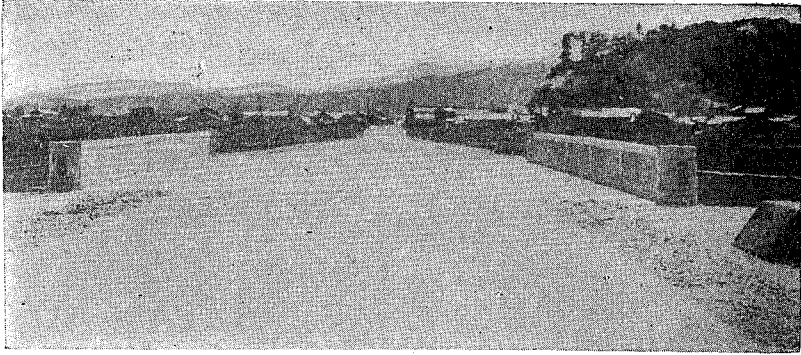
日本アスファルト乳劑株式會社

機 械 部

東京、丸ノ内、海上ビル

電話丸ノ内(23) { 7 6 0  
4 6 3 1 番

昭和八年五月二十五日印刷納本(毎月一回)發行(一日發行)



米〇五六長延線號二道國間町戸串市日五縣島廣路道裝鋪スルマユチビ

# 御 挨拶

弊社が昭和三年日本に初めて瀝青乳劑製造販賣の緒を開きてより茲に年を重ねること五屆霜我國の斯業は健全なる發達を遂げ來り自動車の發達輛裝の必要と共に今後益々隆盛の域に進まんとせるは邦家の爲め眞に御同慶の至りに奉存候 今般弊社牛島航氏は都合に依り職を辭せらるゝの止むなきに至り候得共弊社の組織、製造技術者並に株主等に於ては牛島氏が就任の始めと只今と聊かの相違も無之候底利なる外資を利用する目的よりして外國の投資あれども重役より技術者職工等に至る迄弊社には一人の外人もなく今や原料に於ても内地産を用ひ居り弊社製品は純然たる國産品に御座候 弊社は各位の御庇護に依り製造能力に於ても販賣高に於ても我國同業者中超然首位にあり今や其内容は益々充實し其基礎は愈々強固なるを加へ來り候 此度の改革を期として經費の節約を斷行し以て安價多賣の營業方針遂行の爲め一同懸命の努力可仕候間何卒倍舊の御引立を賜り度伏而奉懇願候

敬 白

瀝青乳劑  
ビチュマルス  
製造販賣  
鋪裝工事請負



## 日本ビチュマルス株式會社

本社 東京市丸ノ内一丁目二番地  
電話丸ノ内(23)一六七四番  
工場 横濱市中區天神橋  
電話本局(2)二四一五番  
出張所 大阪市西區土佐堀通一ノ一大同ビル  
電話土佐堀四三三三・三一八