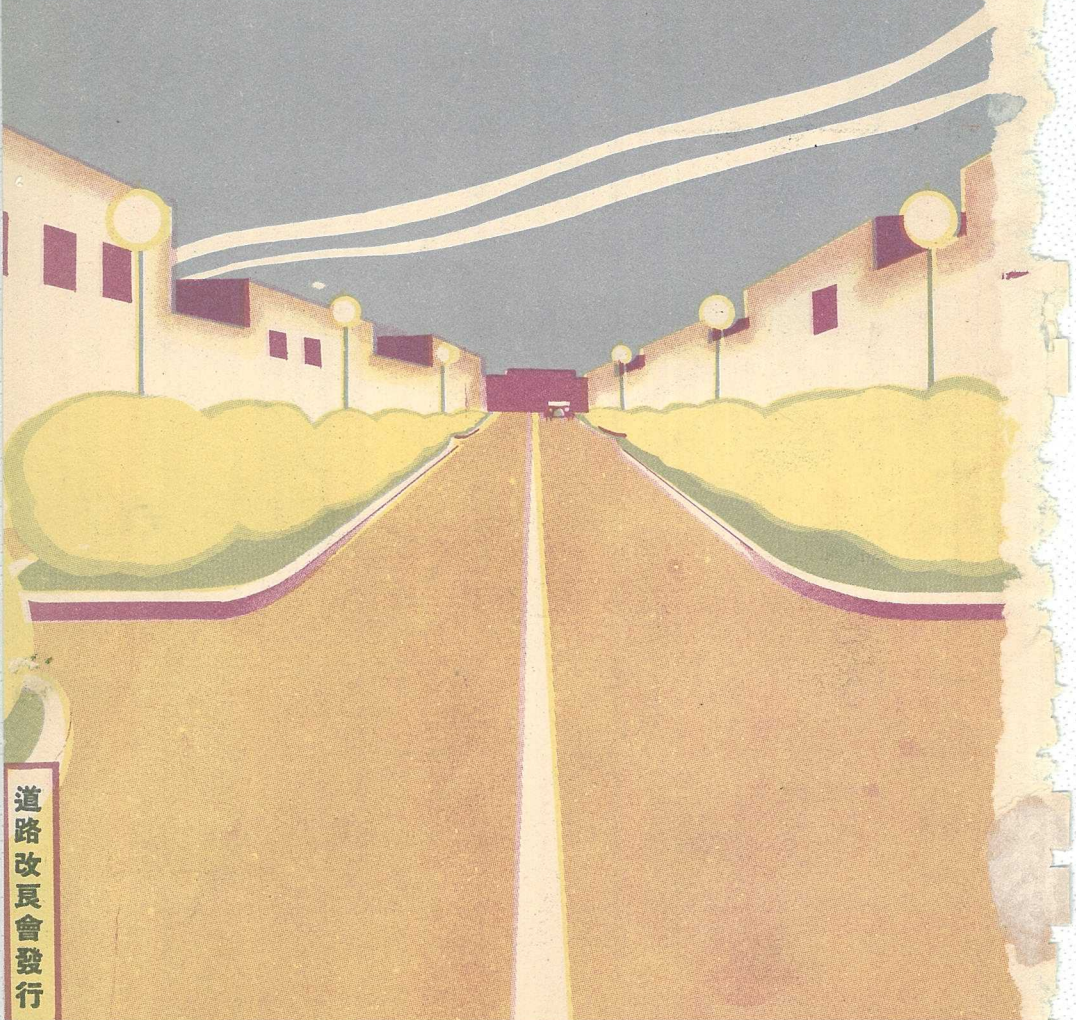


道路改良の道

禁 轉 載

第十四號 第四十卷



道路改良會發行

ワーレナイト ビチュリシック 舗表

道路工事請負

アスファルト製造販賣

アスファルト乳剤製造販賣



東京・麹町区・丸の内

日本石油株式会社道路部

道路鋪裝用

專賣特許瀝青乳劑「エマルビア」
製造販賣並鋪裝工事請負

瀝青乳劑「エマルビア」種類

透入用 瀝青乳劑「エマルビア」

不凍性 瀝青乳劑「エマルビア」

急硬性 瀝青乳劑「エマルビア」

濃厚 瀝青乳劑「エマルビア」

混合用 瀝青乳劑「エマルビア」

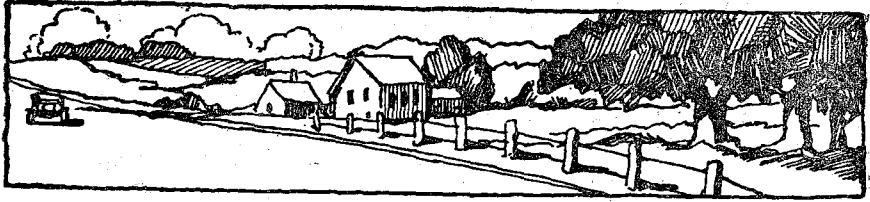
東京瀝材工業所

東京市京橋區銀座西三丁目一番地碌々館
電話 京橋 一、三二五番

製造工場 橫濱市鶴見區菅澤町一九五
電話 鶴見 一、一三一番

大倉土木株式會社

東京市京橋區銀座二丁目二、九
電話 京橋自二、一三〇 至二、一四九番



道路の改良 第十四卷 第十號 目次 昭和七年十月一日發行

口繪 竣功せる仙鹽道路(宮城縣)
竣功せる手取川橋(石川縣)

論 說

農村と道路問題……………道路改良會 評議員 藤原俊雄(三)

研 究

公營土木事業の合理化……………岡崎早太郎(二)
自動車運送と道路の材料(完)……………鐵道省事務官 菅健次郎(二三)

技 術

構造物の實驗解法(十)……………内務技師 青木楠男(三)
瀝青質材料の比重及其他の性質(三)……………内務技師 西川榮三(三〇)
彈性的支柱に依りて支持せらるゝ連續桁の一解法に就て……………北海道帝國大學 工學部 川畑篤(空)

海外道路時事

チエツコ國の新混凝土規程……………内務省土木試驗所長 工學博士 物部長 穗(八五)
セメント及混凝土の伸縮及彈性……………ロサンゼルス第六街道路橋……………無鉸拱
拱輪の形狀……………米大陸に於ける最大混凝土拱橋……………ボストン海底道路隧道



漫 録

道路に關することを……………内務技師 池本泰兒(二)

批評と紹介

コンクリート及

膠石試験鋪裝報告(完)……………福岡縣 坂本一平(二三)

滿洲地方に於ける

土木事業と都市計畫施設(七)……………拓務技師 三浦磐雄(三)

近代道路の防險柵……………兵庫縣技師 井口眞造(四)

地方通信

北海道方面……………(一五)
 東北方面……………信越方面……………東海方面……………近畿方面……………中國方面……………九州方面……………

法 令

道路占用料増額追徴金取消の訴……………(一五)
 收用審査會裁決に對する不服の訴……………

雜 報

土木監察官の設置……………(一七)
 叙任辭令……………(一八)

PAVEMENT

淺野物産株式會社道路部

東京市麴町區丸ノ内一丁目六番地ノ一



新發賣品

瀝青乳劑「ウォーターファルト」
アサノアスファルトプロツク

アスファルト鋪裝

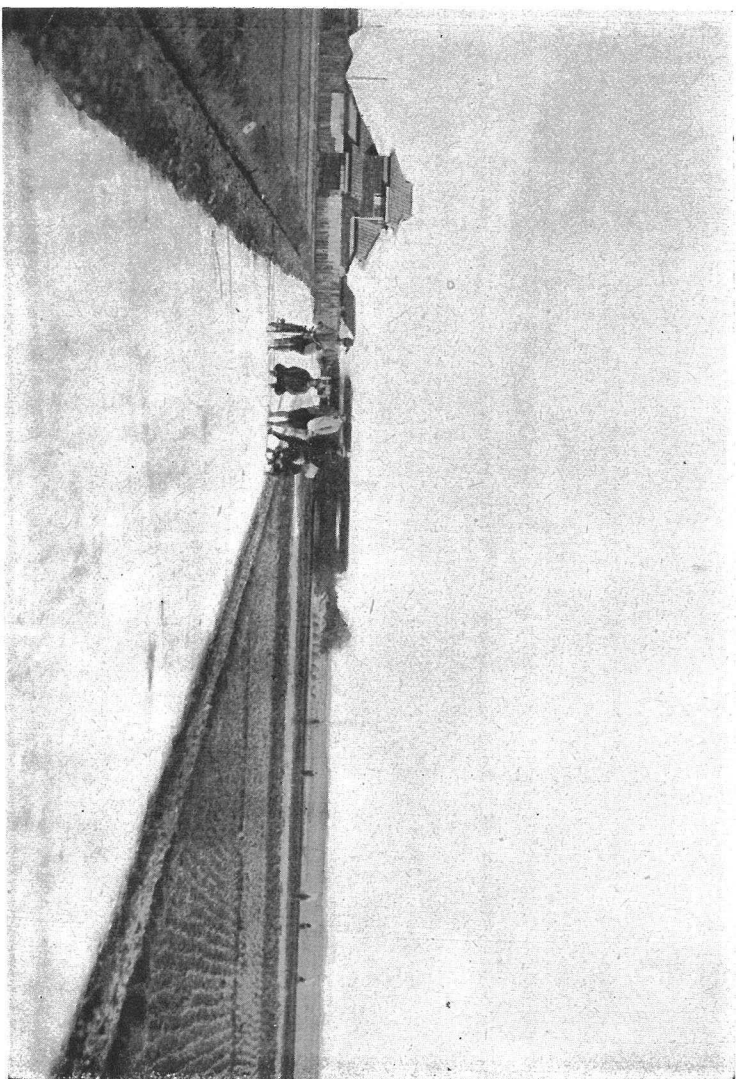
コンクリート鋪裝

A B C 式簡易鋪裝

瀝青乳劑「ウォーターファルト」鋪裝

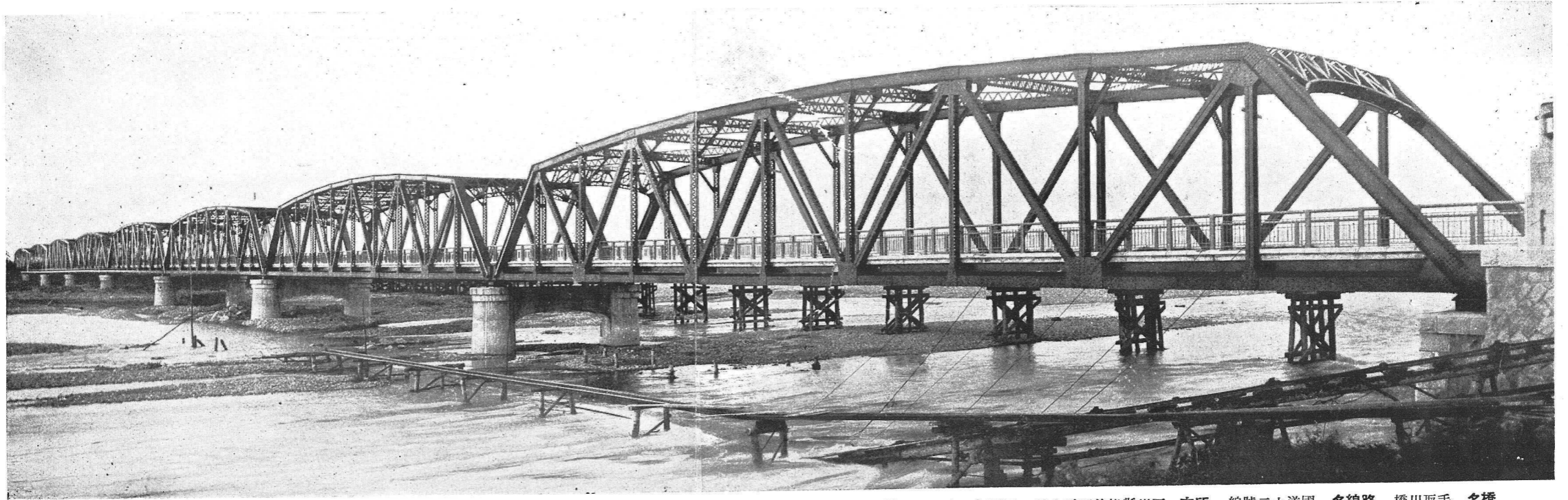
アサノアスファルトプロツク鋪裝

路道装舗る至に町釜鹽りよ市臺仙縣城宮



町田福りよ市臺仙り互に餘料五十長延で路道装舗るせ工施てししと業事濟救業失秋年六利昭
マ入透劑乳膏滌は間區る至に町釜鹽りよ町田福しと種九厚装舗ムダカマ船トソメセはでま
。る居てし證をるな大の値價濟經の面路良改てし較比と道利砂の來從。るあで種九厚ムダカ

橋 川 取 手 る せ 功 竣



十四 費事工 (形線物抛ノリ反尺二中央 配勾斷從 連八吋八呎六一長) 呎四十二員幅効有 吋四呎三十三百三千一 長橋 川取手 名川河 村生栗郡美能縣川石 在所 線號二十道國 名線路 橋川取手 名橋
 面橋版床土凝混筋鐵吋六厚端兩 半吋八厚中央 床橋 呎拾貳高兩端 呎四拾貳高中央 桁肋 吋八呎一後前間格十及吋四呎六拾 構結 型橋 造構部上 橋構築弦曲型ソレーワ 社會式株木土倉大 負請事工 圓萬五
 八十行與尺四十四幅底尺四拾參幅頂 臺橋 造構部下 管十二燈電明照 尺十高各石崗花 本四柱親 摺手製管斯瓦ノ半吋三徑外及鐵鑄狀子格 欄高 所箇六對連壺各置裝水排 裝鋪劑乳青瀝半吋一上土凝混吋一厚
 上宛本二テシニ造土凝筋鐵形筒圓ノ尺五十二サ長尺八徑內尺二十徑外 筒井 (ル入ヲ翼ノ垣石知間積練裏込石栗シ施ヲ打杭ノ尺二十長寸六口末ハニ礎基テシニ造土凝混筋鐵付壁扶石隅及石笠ノ岩崗花) 尺四十三高尺
 總間二十四町十長延事工路道帶附 課木土縣川石 計設 石笠石崗花段二下上シ結連テニ孤圓心三ヲ部上テニ造土凝混筋鐵形圓尺十二高尺九徑底尺七徑頂 脚橋 土凝混入混石玉ハ埋中リ計ヲ全安ノ礎基シ結連テニ部
 月十年七和昭通開、月十年五和昭工起、リア所箇十渠暗管圓、所箇九渠暗型函、所箇九渠橋ニ中路道 一分十二配勾斷橫間千一徑半曲屈大最間十五徑半曲屈小最一分百二配勾緩最一分十三配勾急最間五員幅

道路王事

浅野セメント

1日

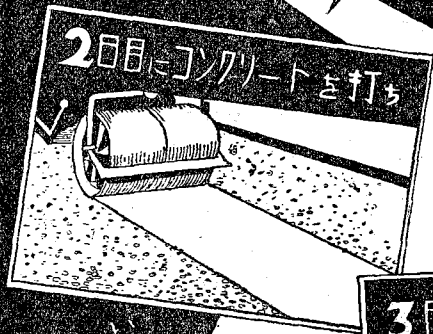
くわも照らすも
駱駝と
コンクリート道路は
平気です



新道



1日舊道を掘返し



2日目にコンクリートを打ち



3日目にトラック新道を走る



くわも降つても
家鴨と
コンクリート道路は
平気です

天気です

浅野セメント株式会社

簡易舗装

乳剤界の明星

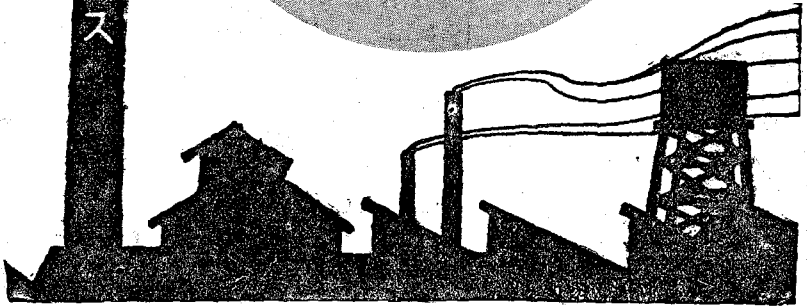
EMULAS



仙臺鹽釜間國道

エムラス舗装延長二里半

エムラス



エムラス道路工業株式會社

舊名(日本エムラス工業所)

東京市向島區吾嬬町西四ノ二四 電話墨田(47)二六三七番

專賣特許・第八一六四一號・第八六二七九號

優良液體アスファルトレキゾールの特徴

アスファルト乳劑レキゾールにコロイド化學に立脚して製造せられたるものにしてアスファルト乳劑としての特性を完全に具備す

- 一、完全なる含水乳劑狀を呈し數ヶ月間靜止の狀態に放置するも自然に凝固することなし
- 一、撒布後は直に完全に分解して純アスファルトと水とに分離し分離アスファルトは結合力絶大な
- 一、安價なる特殊の乳化劑を使用し大量製産的なるが故に價格極めて安價なり
- 一、アスファルトの含有率は常に四八%以上にして滲透性極めて強し

滲透式用瀝青乳劑
混合式用瀝青乳劑
製造販賣

一般道路簡易鋪裝工事請負

(型録贈呈)



日本レキゾール工業株式會社

營業所

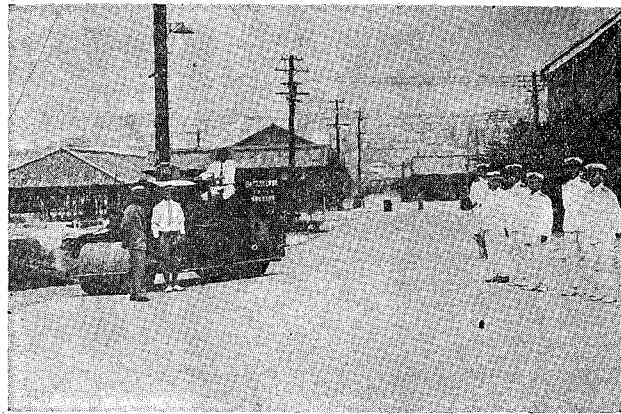
工場

東京市麴町區丸ノ内二丁目
昭和ビルディング三〇三號
電話丸ノ内(23)〇七二七、〇七二八、一六五九
東京市蒲田區羽田町鈴木新田
電話 羽田 五 六 番

◎アスカルと

特許

◎瀝青乳劑



呉海軍需道路アスカ舗装實況

◎今や浸透撒布式の時代は去れり

簡易混合法施工としての特許アスカルは全世界に

一大「センセイション」を捲き起しつゝあり

東京市赤坂區青山北町四ノ一〇三

日本アスカル工業會社

電話青山(36)四九七三・八一四八番

營業科目

各種舗装工事請負

舗装材アスカル
瀝青乳劑製造販賣

一般土木建築工事請負

路政の指針

路政關係者座右の友

道路行政研究資料

四六倍版百八十頁
定價實費金八拾錢

發行所 社團 法人 道路改良會

シトアスフアルト骨材

寒水石粉末

二百番篩 85% 通過

茨城縣多賀郡大甕驛前(常盤線)

旭礦末資料會社 大甕工場

電話久慈濱一三二番

同 下孫 下孫工場

電話河原子四九番

同 東京市外南千住町二丁目八八番地

同 本店

電話淺草四六二五番

製造品目

寒水石粉各種、寒水石粒各種、孔雀砂、銀星砂、黑砂、其他
化粧砂各種

◎水戸市に於て嘗て天覽を賜りたる弊社の石粉末は大東京の
シトアスフアルト鋪裝の九〇%を供給したり

◎微粉末の製造はエヤーセパレーションに依て理想化す



宮崎市橋通鋪裝工事

一般道路鋪裝工事請負

鋪裝材料瀝青乳劑販賣

日本道路鋪裝株式會社

(舊名日本ビテユマルス鋪裝工業株式會社)

東京市麴町區丸ノ内三丁目十番地

電話丸ノ内 (23) 特長 四八二九番
四九八二番

乳劑鋪裝の秘訣

我社の乳劑鋪裝 贈呈

日鋪式乳劑鋪裝仕用書

昭和七年

道路の改良

十月一日

第十四卷
第十號