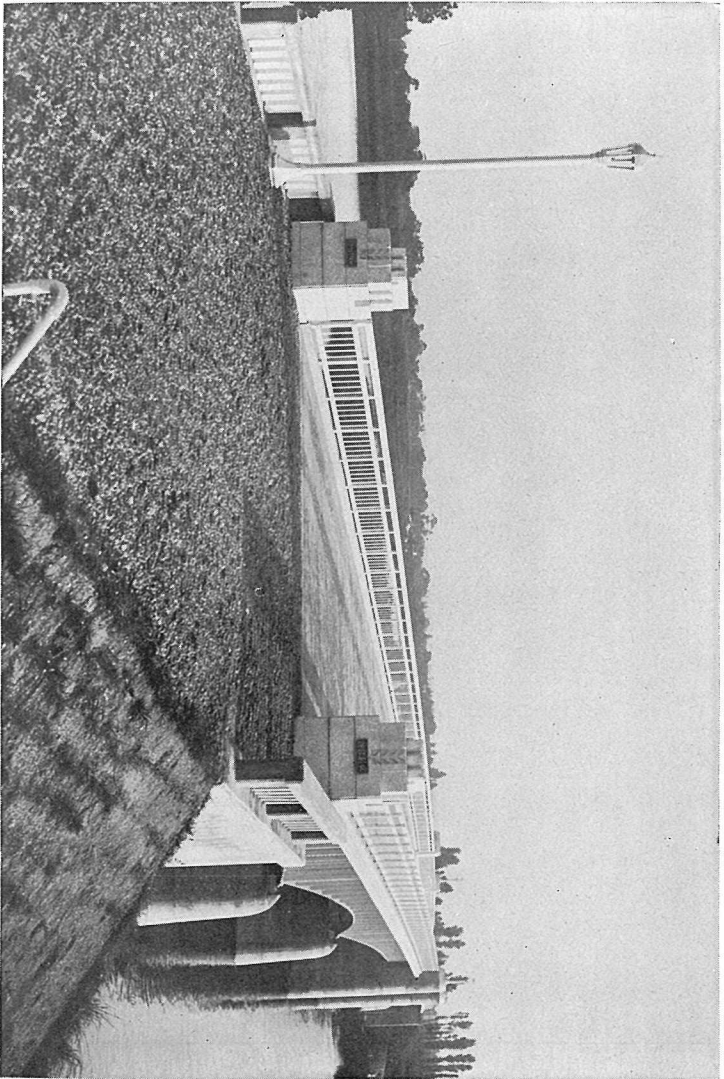


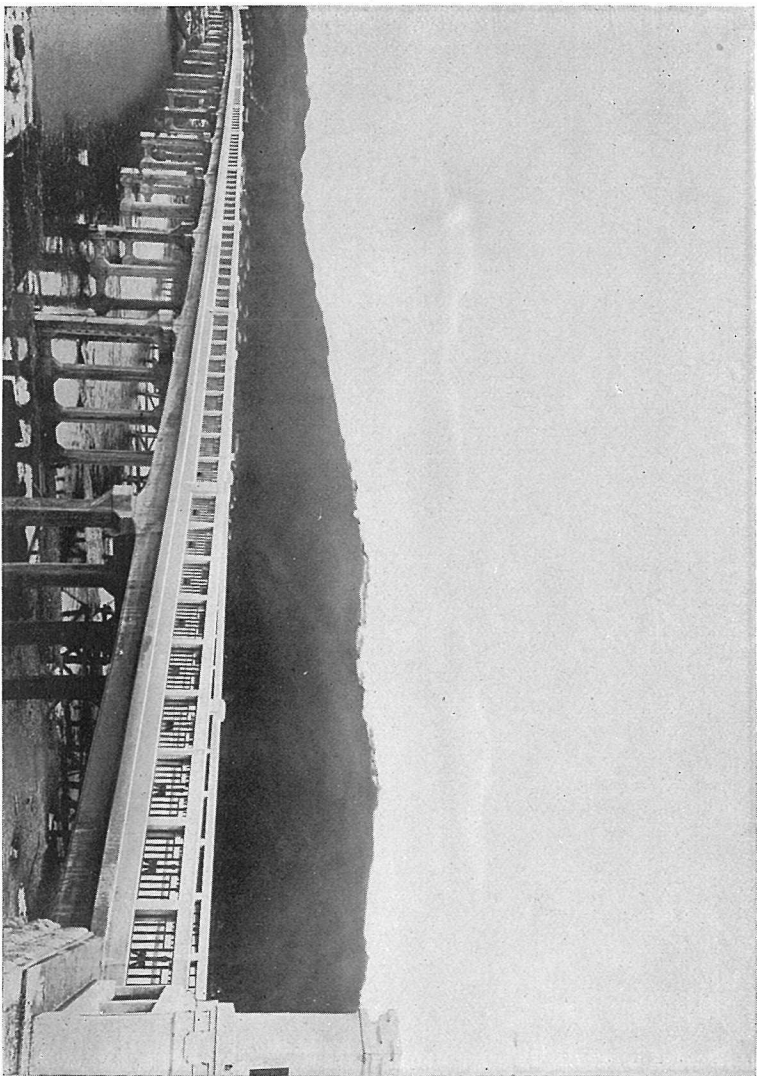


(縣 城 茨) 橋 根 利 北 る せ 功 竣



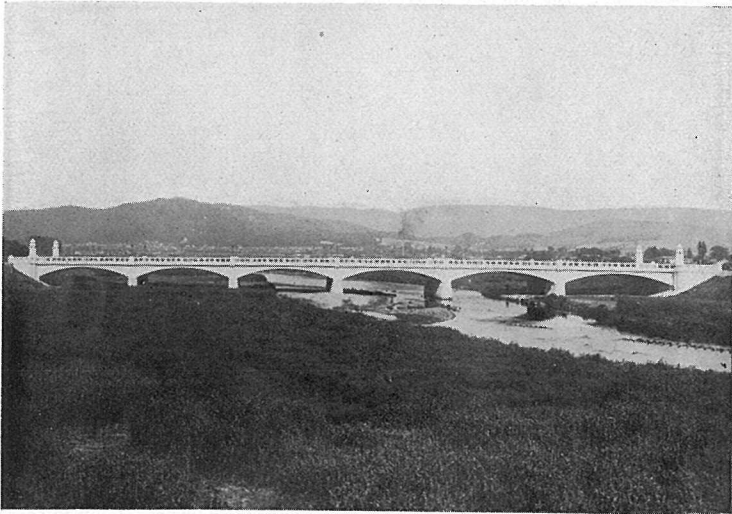
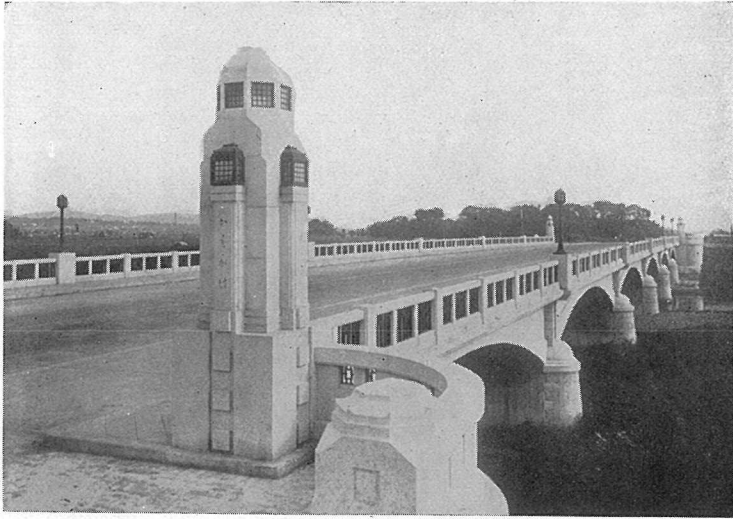
川根利北 名川河 線來潮戸船道縣府 名線路 村島新本郡敷箱一村澄香郡方行縣城茨  
 臺橋 五・四側島新本 五・五側澄香 員艦外有 橋根利北  
 米〇六間支全桁鋼式 一八〇二、二、二トソメセ 體橋 基六士擬混筋鐵基礎基筒井 脚橋 土擬混筋鐵基礎打連二  
 地二・一五筋鐵 橋二、員人用使 尺方立六四四四砂 尺方立六四四砂 連一・米三・九一 間支全桁鋼式 礎六〇五  
 八〇〇、〇八、四一 日二十二月五年六和昭 工起 圓〇〇、〇〇八、〇七 費工總  
 日九十二月七年七和昭 功竣

(縣根島) 橋熊里るせ功竣



川伊斐 名川河 線島廣江松道縣府 名鐵路 町屋刀三郡石飯一村伊斐郡原入縣根島 在所  
 シコ筋鐵 體橋 桁續連三米三一 間徑 二四米五 眞幡効有 六三米六三二 長橋 橋熊里 名橋  
 日廿月七年七和昭 竣竣 日一十月七年六和昭 工起 圓七〇一、七三 費工 トーリック  
 六噸米四一筋鐵強補 三六粒〇三一、一土擬混 袋五四七、七トソメセ 料材要至

（府都京）橋大羽烏るせ功竣



**名線路** 内地羽烏上區京下市都京 **置位** 事知府都京 **者業起**  
 樞七八米五一 **長延** 川鴨 **名川河** 道國阪京（線號二道國）  
 基打杭 **脚橋及台橋** （米二各道歩米四一道車）米八一 **員幅効有**  
 五二米九一間徑拱鉸無土凝混筋鐵 **體橋** 造土凝混筋鐵るす有を礎  
 、クツロブトルアフスア道車 **装鋪面橋** 樞〇八米一各矢拱連六樞  
**費工總** トーリクンコトンメセ道歩  
 圓千五萬七拾

# 道路講演集

菊 判  
五百四十頁  
全壹册金貳圓  
(送料不要)

## 目次

挨	摺	水野鍊太郎
國産品の使用に就て	橋本圭三郎	
土木行政	三邊長治	
道路行政	清水良策	
都市計畫	兒玉九一	
交通整理	藤岡長敏	
道路材料	藤井眞透	
鋼橋	青木楠男	
隧道工事	星野茂樹	

鐵筋混凝土	永田年
道路補裝に就て	岩澤忠恭
道路構造	菊池明
道路に對する所感	中川吉造
地震及耐震摘要	物部長穗
アメリカの道路に就て	田部良忠
歐米の道路	藤田周造
對米所感	中川幸太郎
帝都復興事業に就て	牧野雅樂之丞

道 路 改 良 會