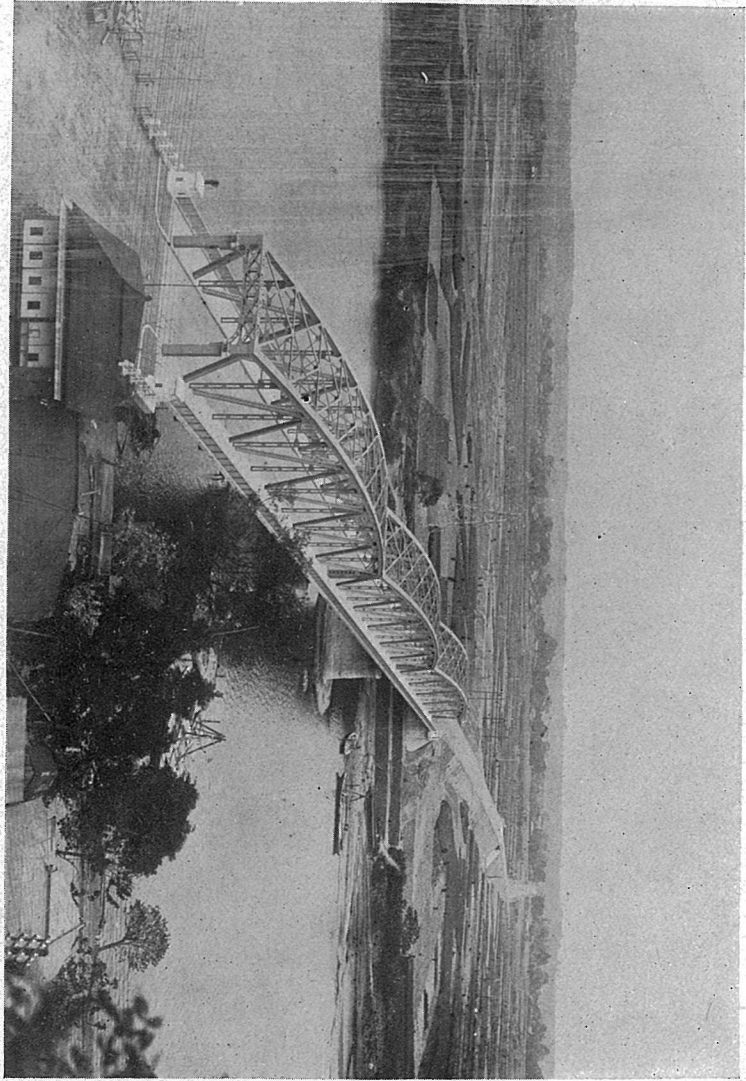
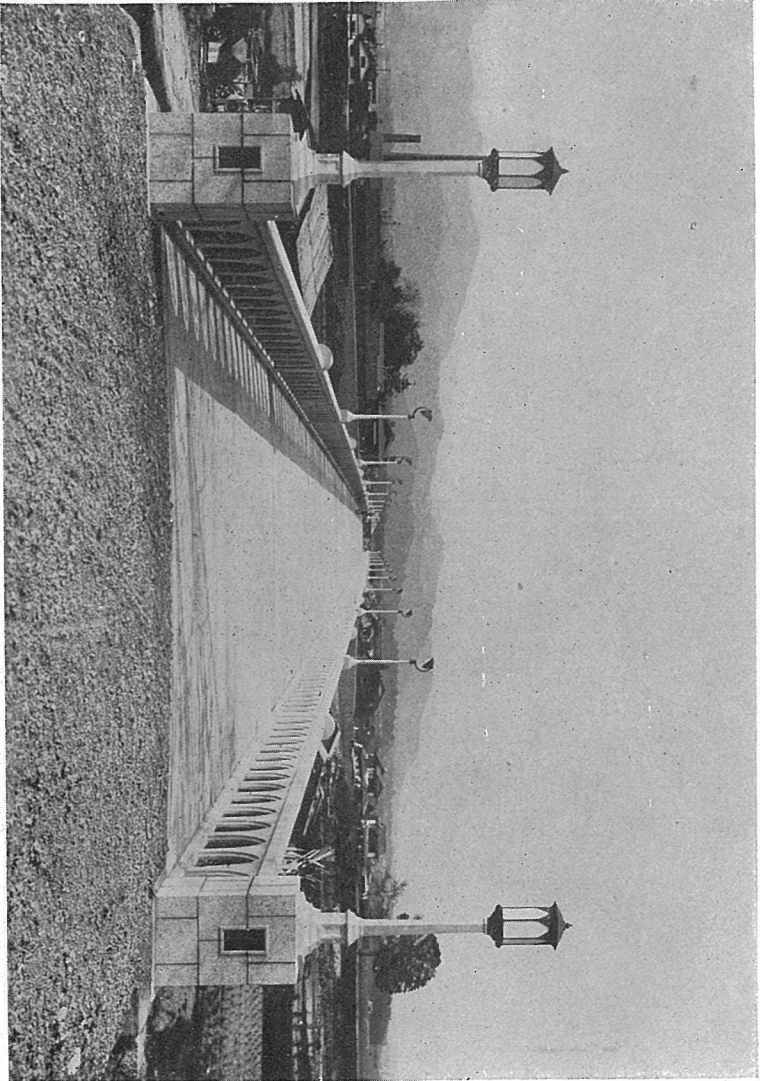


(縣城茨) 通開の橋府水



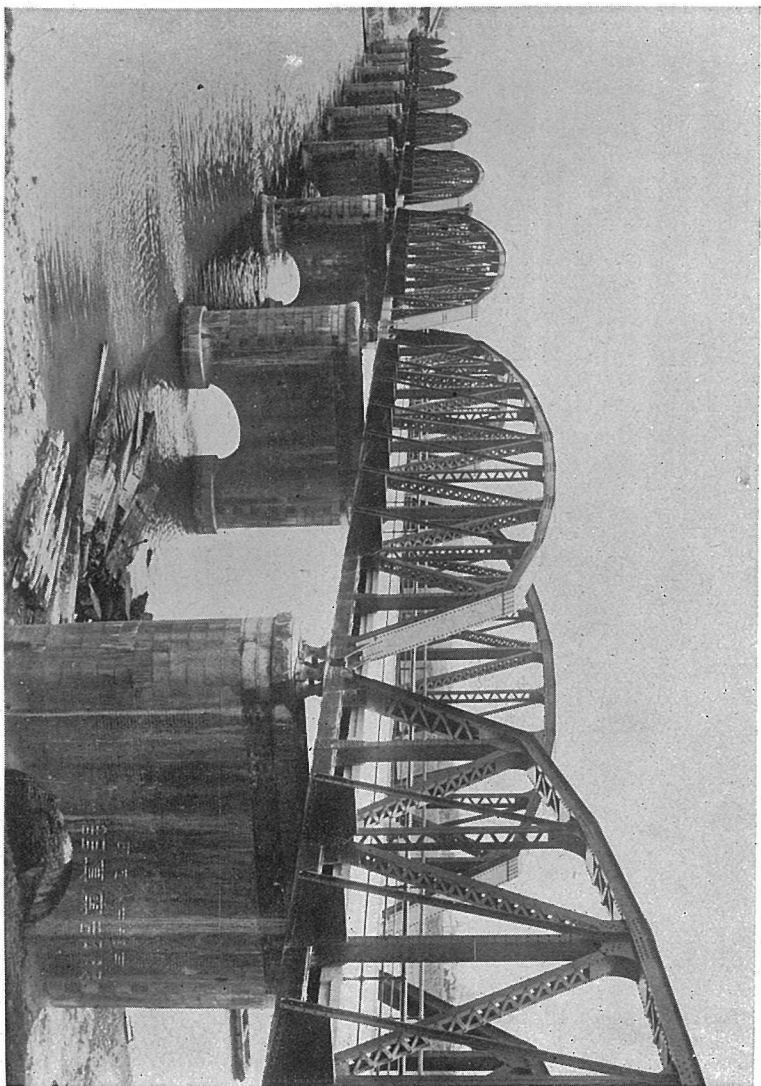
米六道車 員傭効有 米一七一 長連 橋府水 名橋 川河那 名川河 線號五道國 各線路  
 鐵ルヌ有ヲ礎基筒井 脚橋 基二 造トリーリクソコ筋鐵ルヌ有ヲ礎基打杭 臺橋 米二各道歩  
 ソコ筋鐵版床 面橋 連三 米六五間徑桁構鋼型ソレレワ弦曲 體橋 基二 造トリーリクソコ筋  
 製鐵鑄 欄高 ルタルモトリーリクソコ道歩 トリーリクソコトルアソアソア道車 接鋪 トリーリク

(府都京) 橋野上の明照式新



米六 幅全 米四六二 長延 橋野上 名橋 川桂 名川河 線町日向秦太道縣府 名線路  
 混筋鐵附壁扶 臺橋 連二十二米二十間徑 桁單及桁續連トーリクソコ筋鐵 式型 六四米五 幅効有  
 明照 分〇〇三階縱 一ノ分五四階横 配勾回橋 四三米五高土壁混筋鐵 脚橋 四五米九高土壁  
 月三年七和昭 工竣 月十年六和昭 工起 組野矢 負議事工 タツラト 噸莊八 重荷 個四十二登電

(府都京) 容偉の橋大淀



六六二 長延 橋大淀 名橋 川治宇 名山河 線場車停田新淀道縣府 名線路  
スラトウハ・ソレ・ワ式路下 造構 米五 員輔効有 (運十間徑米五六・五二) 三九米  
月五年七和昭 通開 月九年六和昭 起工 組路中 費工 費工

# 道路講演集

菊 五百四十頁 判  
 全壹册金貳圓  
 (送料不要)

## 目次

揆	水野鍊太郎
國産品の使用に就て	橋本圭三郎
土木行政	三邊長治
道路行政	清水良策
都市計畫	兒玉九一
交通整理	藤岡長敏
道路材料	藤井眞透
鋼橋	青木楠男
隧道工事	星野茂樹

鐵筋混凝土	永田年
道路補装に就て	岩澤忠恭
道路構造	菊池明
道路に對する所感	中川吉造
地震及耐震摘要	物部長穗
アメリカの道路に就て	田部良忠
歐米の道路	藤田周造
對米所感	中川幸太郎
帝都復興事業に就て	牧野雅樂之丞

道 路 改 良 會

# 附 錄

- 一 昭和七年度國道及府縣道費豫算調
- 一 昭和七年度府縣市町村土木費豫算調



