

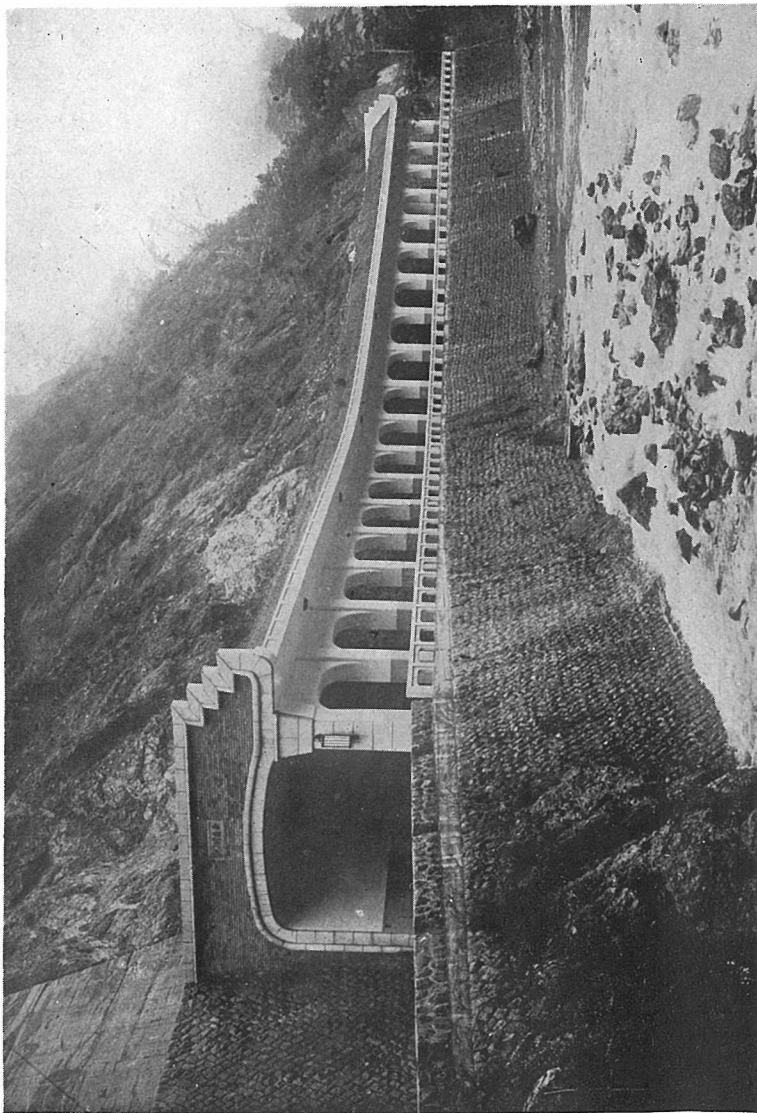
(縣川奈神)

門  
ンモ

洞  
ウト

嶺  
ネ

函  
コハ



延長  
分三間七十七百二  
月四年五和昭  
(照參欄信通方地號月二)

起工  
尺六  
圓萬六費事工道隧內圓萬二十  
在  
所  
澤之塔町本湯郡下柄足國鐵相  
幅道車  
費工總  
尺一十二  
圓萬六費事工道隧內圓萬二十

線號一一道國名線路  
分五間四十五長道隧內  
月十年六和昭工設