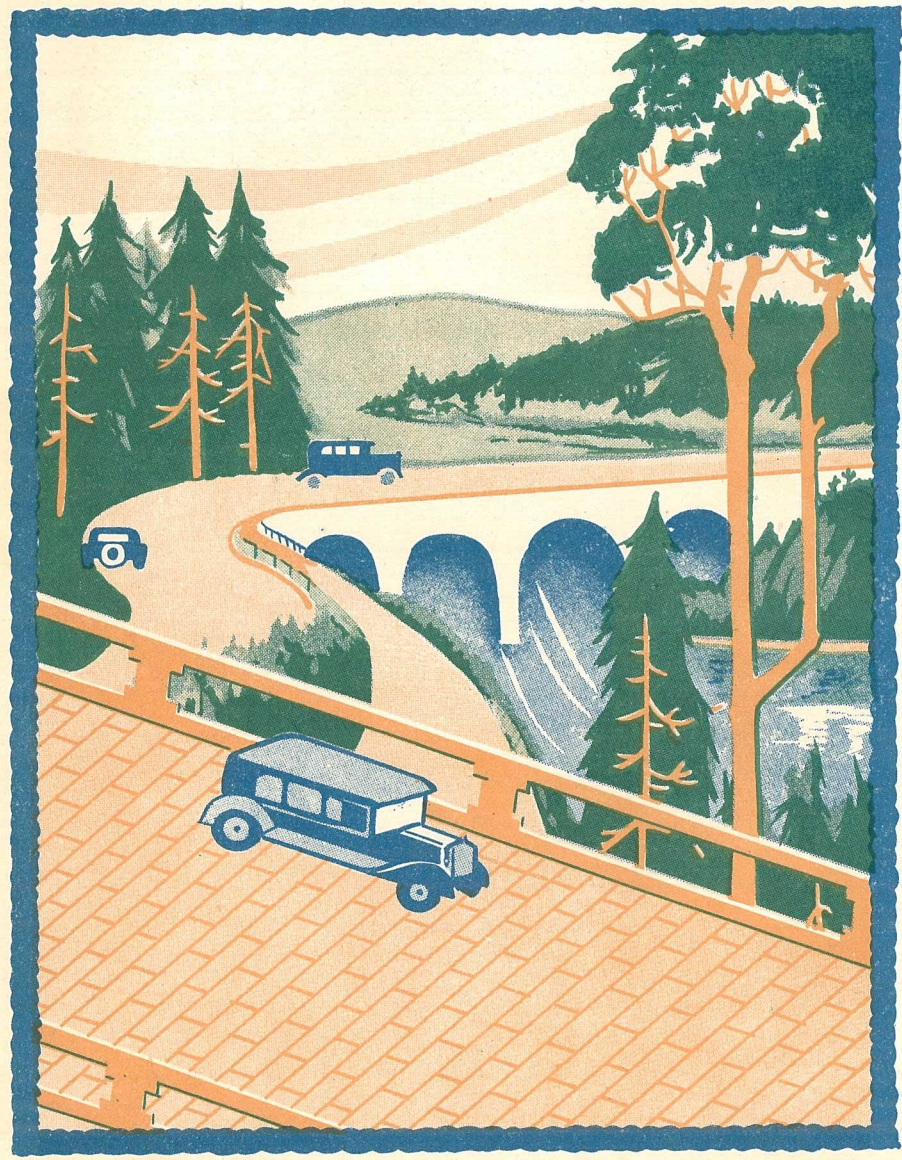


昭和十七年二月一日(毎月一回)日發行

道路の改良



第十四卷 第二號

道路改良會發行

百パーセントの
 効果理想的舗装
 日本石油株式会社道路部
 舗装
 ビジュアル
 デザイン
 プラント
 舗装

日本石油株式会社道路部

東京 東 京 市 丸 内 三 一 四
 横 濱 横 濱 市 中 区 本 牧 池 田 二 二 五 八
 大 阪 大 阪 市 西 区 江 戶 堀 南 通 三 一 一 八
 京 都 大 阪 市 西 区 寺 庄 一 四 三
 下 関 下 関 市 山 崎 二 町 七 九
 小 樽 小 樽 市 花 園 町 東 四 一 三
 石 北 台 北 市 本 町 一 一 四 三
 京 城 京 城 府 南 大 門 通 五 一
 新 潟 新 潟 県 長 岡 市 長 岡 一 一 四 三
 秋 田 秋 田 市 土 崎 港 町

專賣特許

瀝青乳劑エマルビア

鋪装工事用
防水工事用



EMULVIA



東京瀝材工業所

東京市京橋区銀座西三ノ一(碌々館)
電話京橋(56)一三二五番

製造工場

横浜市鶴見区菅沢町一八五
電話鶴見一一三一番

工事部

大倉土木株式会社

東京市京橋区銀座二丁目
電話京橋(56)自二一三〇番 至二一四九番

說明書贈呈

道路の改良 第十四卷 第二號 目次 昭和七年二月一日發行

口繪 竣功せる筑後川橋
 竣功した會津の高田橋

卷頭言 (二)

論說

道路改良と其の經濟的根據 慶應大學教授 增井幸雄(三)
 古代都市の道路計畫 慶應大學教授 野村兼太郎(三)

時論

地方道路の鋪裝に對する助成を要望す 静岡縣土木課長 吉岡計之助(三)

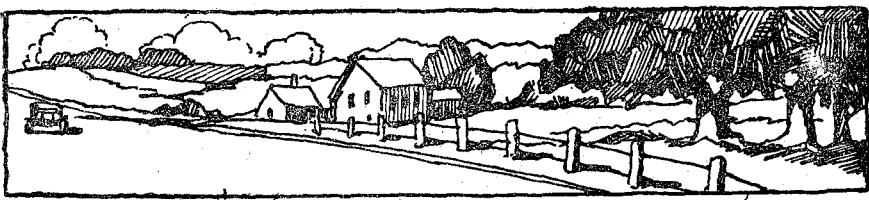
研究

自動車運送より觀たる橋梁・道路の構造(二) 鐵道省事務官 菅健次郎(四)
 宿場役人に就て(五) 京都帝國大學 經濟學部 和田篤憲(三)
 大京都の都市建設に就いて 京都市土木局長 高田景(四)
 英國道路交通法(二) 內務事務官 増田甲子七(四)

技術

コンクリート鋪裝 內務技師 中島時雄(六)
 床版の設計其他に關して 內務技師 西川榮三(五)
 セメントの化學的抵抗性に就て(六) 內務技師 西川榮三(五)

海外道路時事





貯水池を横切ぎる國道橋……………内務省土木試験所長
 工學博士 物部長穗(九)
 新ドノウ橋……………巴里郊外の試験鋪裝……………米國ワレン會社の簡易鋪裝

英國道路物語(二)……………山下定文(二〇)

紹介

✓宇都宮市内國道直營工事概要……………内務技師 原口忠次郎(二三)

✓小規模の直營碎石事業と砂利置場及砂利直營運搬狀況……………山梨縣甲府土木出張所長 小川環(三三)

漫錄

✓清水君を送つて……………丹波浪人(一四)

✓道路に關することを……………内務技師 池本泰兒(一四)

✓道路工事雜感……………長崎縣土木課長 楠宗道(一五)

✓異動した府縣土木部課長評……………路政僧(一五)

通信

✓佐賀・宮崎・大分を視察して(一)……………瀧川勸則(一六)

地方通信

北海道方面……………(一七)
 東北方面……………北越方面……………關東方面……………東海方面……………關西方面……………中國方面……………九州方面……………(一七)

法令

✓鐵道省ニ於テ經營スル自動車運輸事業ト道路トノ關係ニ關スル件依命通牒……………(一八)

雜報

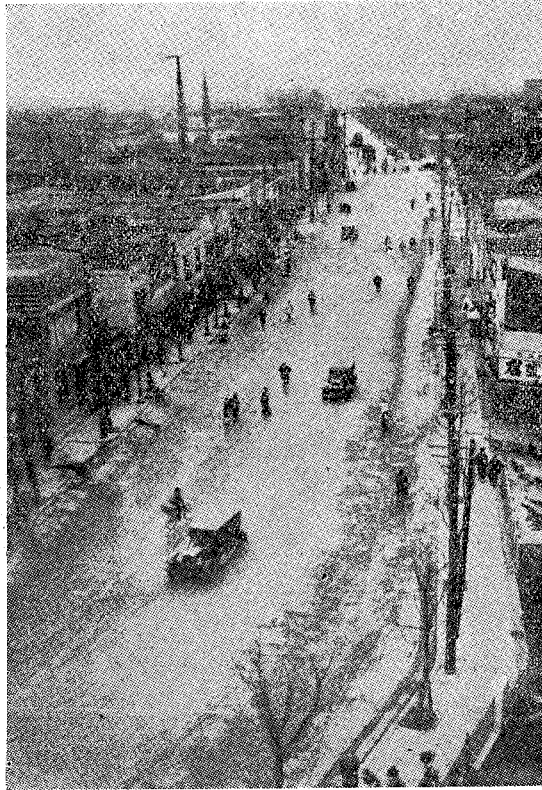
✓産業振興の爲にする土木事業計畫の確定……………(一九)

✓叙任辭令……………(二〇)
 ✓編輯室の内外……………(二一)

PAVEMENT

淺野物産株式會社道路部

東京市麴町區丸ノ内一丁目六番地ノ一



新發賣品

瀝青乳劑「ウォーターファルト」
アサノアスファルトブロック

アスファルト鋪裝

コンクリート鋪裝

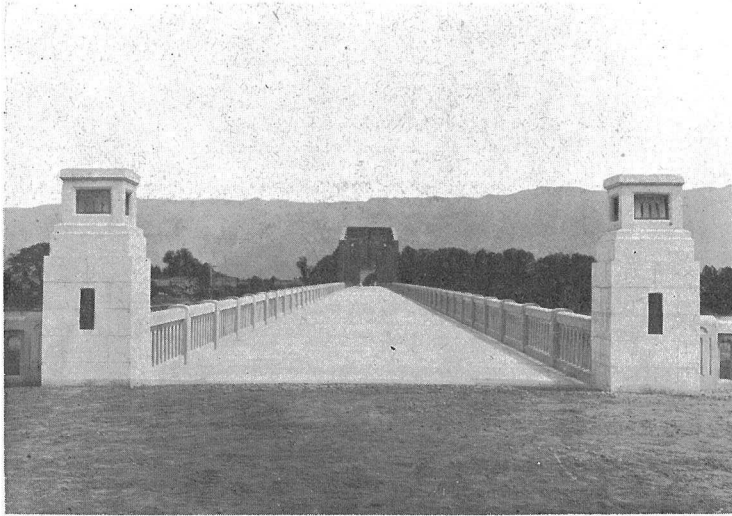
A B C 式 簡易 鋪裝

瀝青乳劑「ウォーターファルト」鋪裝

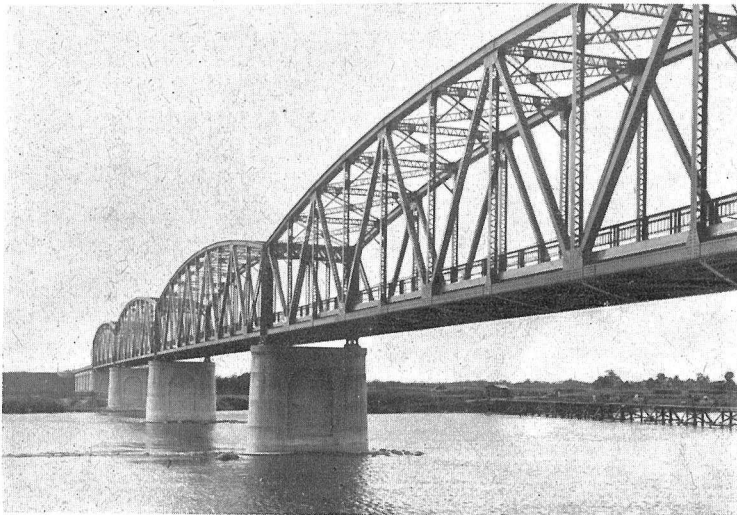
アサノアスファルトブロック鋪裝

橋川後筑るせ功竣

正
面

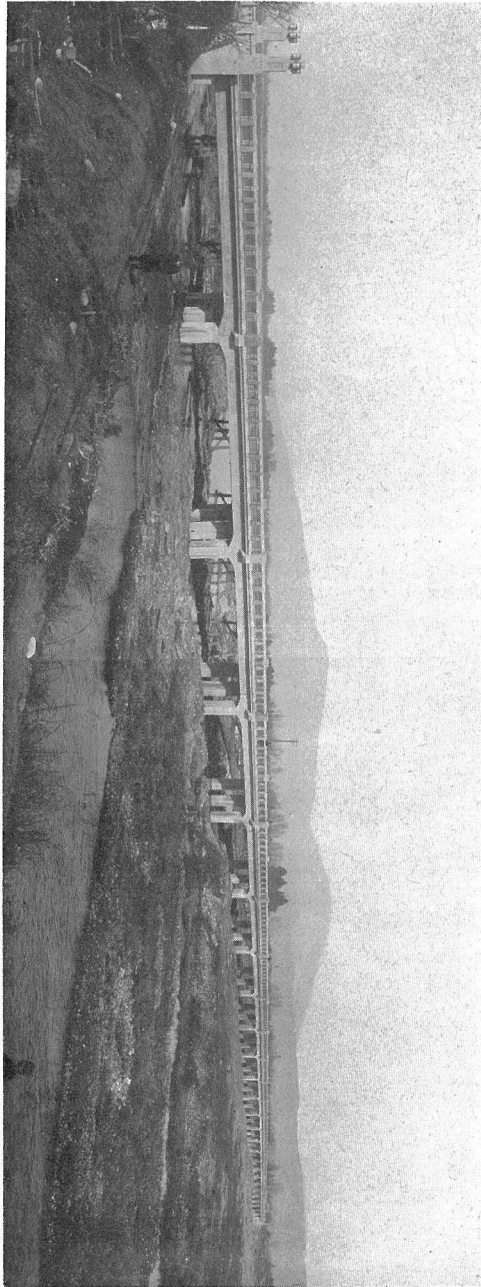


測
面



線郷本瀬片道縣府 名線路 村刈柴郡羽浮～村堰大郡井三縣岡福 在所
 昭 功竣 月一年五和昭 工起 橋川後筑 名橋 川後筑 名川河
 長橋 橋桁土凝混筋鐵型 T 及桁構鋼 型ンレーワ 程橋 月九年六和
 五一 桁土凝混筋鐵 連四〇四米〇六桁構鋼 長間徑 〇六米四二四
 〇五米五 員幅効有 裝鋪トツチデツソ 面橋 連八米〇一及連七米

橋田高の津會たし功竣



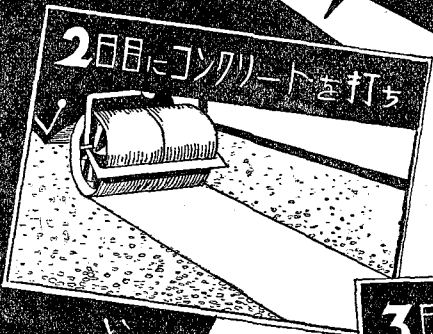
六米四一五 長橋 橋田高 名橋 川賀阿 名川河 線田高松若 道縣府 名線路 村田門郡津會北縣島福 在所
 ーラヲ土凝混筋鐵骨鐵 體橋 間徑二〇〇米七一 間徑側 間徑五二 〇二米九一 間徑中央中 間徑 (〇三米六員輛全) 〇
 使事工 日四十二月二十年六和昭 功竣 日五十二月三年六和昭 工起 圓七六八・七六六 豐工 〔折續連式ソマ
 五三米立三九九・一砂洗 五三米立三一二四利砂 五〇三遮九七三筋鐵 五六五遮二五二骨鐵 樟七〇一・九トソマセ 料材用

道路工事は

浅野セメント

3日新道

いくら照つても
駱駝と
コンクリート道路は
平気です



浅野セメント株式会社

特 許

ア ス カ ル

用 途

道 校 プ ラ ッ ト ホ ー ム 面
床

鋪 裝



特 長

純 國 産
耐 寒 耐 熱
經 濟 的
施 工 簡 易

低 廉

簡 易 鋪 裝

日 本 ア ス カ ル 工 業 合 資 會 社

東 京 市 赤 坂 區 青 山 北 町 四 ノ 一 〇 三

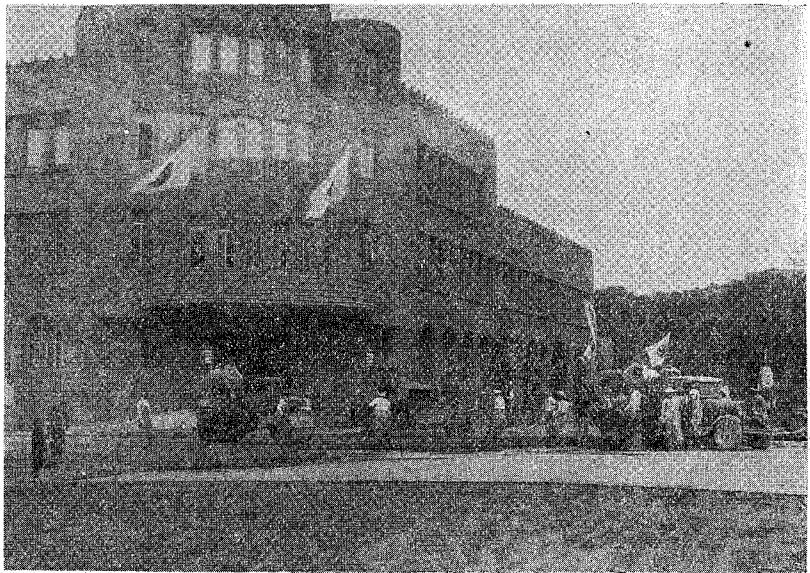
電 話 青 山 (63) 4973・8148 番

工 場

川 崎 市 南 河 原 六 一 二 番 地

出 張 所

名 古 屋 ・ 京 都 ・ 神 戶 ・ 京 城



熊本市公會堂前舗裝實況

道 路 舗 裝 請 負

株 式 會 社 高 野 組

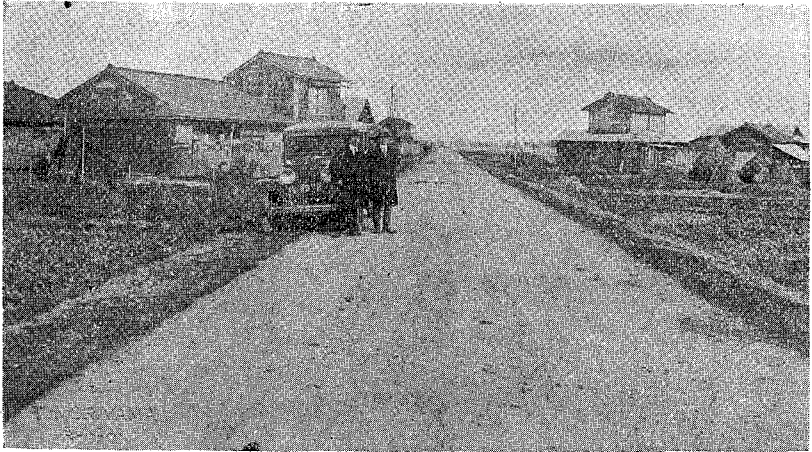
事務所 東京丸ノ内三菱二十一號館
電話 丸ノ内(23)一九四八

我社の抱負

新しい舗装は日舗から
簡易舗装費で高級舗装
不自惜身命圖舗装普及
道路舗装と運賃で時間を節約なさい

簡易舗装費で
高級舗装は
日舗から

乳劑舗装の秘訣
工事明細書贈呈



仙鹽國道

此舗装の延長二里半

此舗装の使用材料

碎石 壹千立坪

乳劑 六百二十五屯

施工期間 僅かに八十六日間

自九月二十三日
至十二月十九日

我國唯一の舗装産業道路

この舗装の効果を御調べ下さい

瀝青乳劑エムラス
總代理店

日本ビチ
ユマルス舗装工業株式會社

專務取締役 馬 渡 操

東京市麴町區丸ノ内三丁目十番地
電話丸ノ内(23) 特長四、八二九番
四、九八二番

昭和七年

道路の改良

二月一日

第四十卷
第二號



言 頭 卷

産業の振興を主張した現内閣は、其の聲明に從つて五箇年計畫産業振興土木事業を發表した。國費三億七千萬圓を以て道路河川及港灣の改良事業を起興し産業の隆昌を期せむとするのである。經濟界の不況は依然として去らず、僞に世は擧げて景氣の挽回を所望するとき、寔に機宜に適した計畫であつて吾人は其の實現の速ならむことを希望したのであつたが、之に協賛すべき議會は解散され遂に成立するに至らなかつた、從つて七年度豫算は本年度豫算を實行するの外ないので折角の計畫も水泡に歸した譯である。併しながら政府に於て事業執行の誠意と確心とがあれば解散後の特別議會に追加豫算として提出すべきであるが、果たして政府は夫れを敢行するであらうか、懸念に堪えない。蓋し本事業の財源は何れ公債に求むるの外ないのであるが、我國現時の財政は之を容るゝ餘裕あるか頗る疑はしいからである。殊に豫知しなかつた滿洲問題や上海事件の爲に多額の國帑を必要とする場合に於て一層その感を深くする。殊に此計畫が議會の解散を豫知しながら發表された關係に鑑るときは或種の手段に利用するに非ざる乎と言ふ疑問を添えてゐる。併しながら財政難を自覺しつゝ尙實行を聲明した以上は、政府は之を執行するの責務がある。吾人は政府が其の責務を履行するや否やを監視し、萬一之を捨つるあらば鼓を鳴らして其の欺滿策を攻撃するであらう。