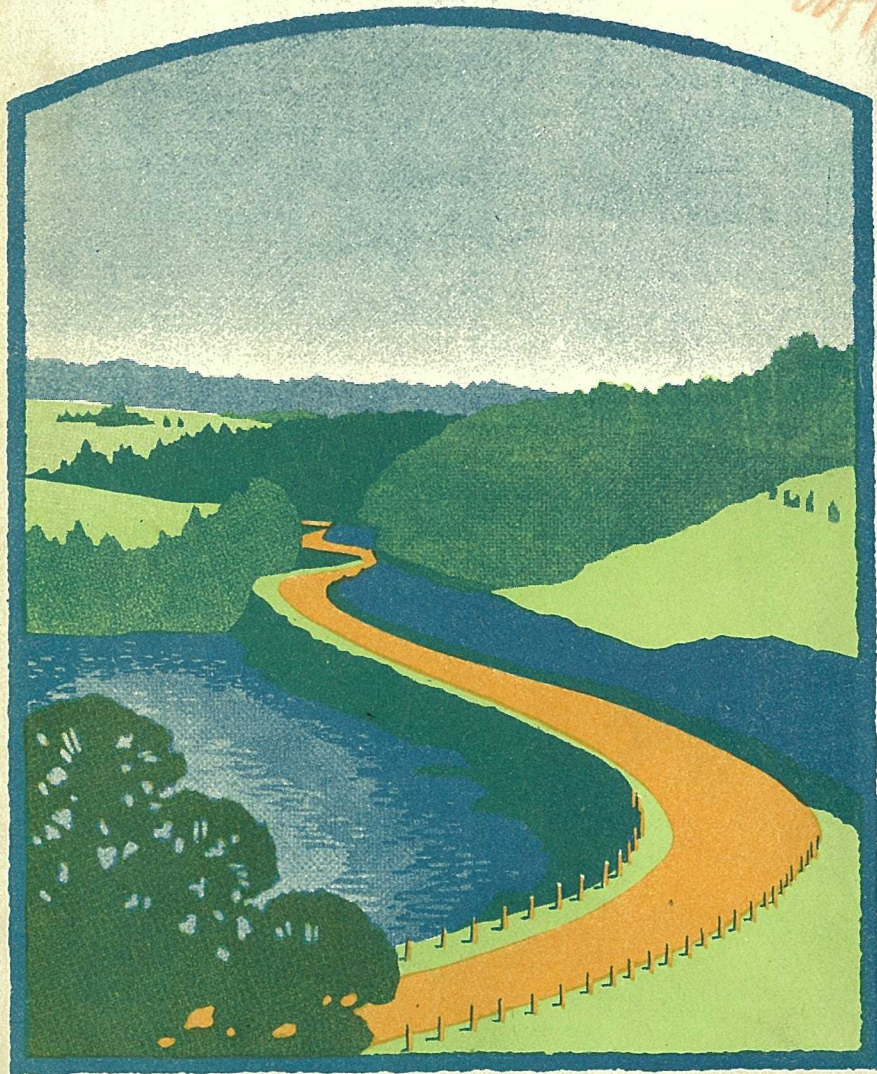


昭和六年五月二十五日印刷納本
昭和六年六月一日(毎月一回一日發行)

道路の改良

禁 轉 載

未
研



第十三卷 第六號

道路改良會發行

簡
易
鋪
裝



專 賣 特 許
エマルゼア

用途 鋪裝工事

道路、校庭、床面、
プラットフォーム。

防水防腐工事
貯水池、屋上塗料、
地下室、トンネル。

特長

純 國 産。
雨 可 寒。
最 經 濟 的。
最 施 工 簡 易。

EMULVIA



東京瀝杖工業所

說
明
書
贈
呈

東京市京橋區西銀座三丁目一番地碌々館

電話京橋(56)一三二五番

製造工場

橫濱市鶴見區菅澤町一九五番地

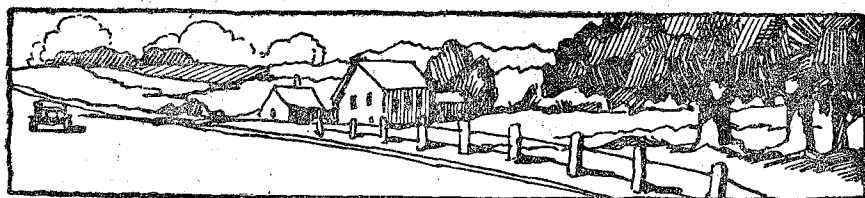
電話鶴見一一三一番

工 事 部

大倉土木株式會社

東京市京橋區銀座二丁目

電話京橋(63)皇三一三〇番
皇三一四九番



道路の改良 第十三卷 第六號 目次 昭和六年六月一日發行

口繪

工事中の揖斐長良橋
大阪阿部野堺線道路開通式の自動車行進

卷頭言

(二)

論說

自動車交通事業法と道路の改善

慶應大學
教授

增井幸雄(三)

時論

失業救濟國道工事の執行を誤る勿れ

路政僧(七)

研究

自動車交通事業法に就て(一)

江口己年(二〇)

雲助と道中女(一)

和田篤憲(四)

技術

鋪裝混凝土用骨材の配合に就て

内務技師

山田元(四)

セメントの化學的抵抗性に就て(一)

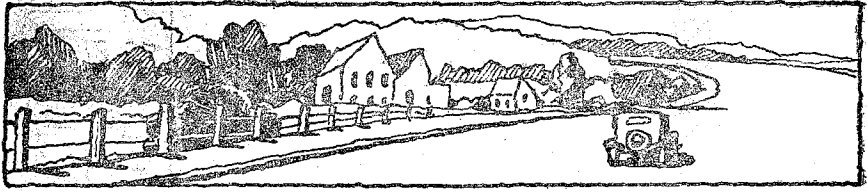
内務技師

西川榮三(五)

史料

名縣令と島根の道路

路政僧(五)



海外道路時事

佛國に於ける道路と鐵道

内務省土木試驗所長 物部長 穗(久)

米國に於ける鐵道延長の漸減……融雪期に於ける交通取締……寒中混凝土工法……米國ミシ

ガン州の試験簡易鋪裝……米國に於ける道路維持費……ドナウ河グロースメーリング道路橋

漫錄

ロンドン物語

内務技師 藤井眞透(二五)

内務省土木局長の交迭

丹波老人(二二)

紹介

ソヴイエット聯邦に於ける路政

一記者(二六)

地方通信

北海道方面

(二九)

東北方面……北越方面

關東方面

近畿方面

中國方面

九州方面

雜報

大阪阿部野塚線道路工事竣功式

(二四)

米國の道路と自動車問題並映畫會の開催

幹事會

理事會新舊常務理事送迎理事會

叙任辭令

(三九)

編輯室の内外

(三三)

アスファルト

の
御用なら

先づ

浅野物産へ

道路舗装工事請負
防水工事請負
ルーフィング類販賣
アスファルト販賣

舶來 ユニオンアスファルト
國産 小倉 アスファルト
總代理店

浅野物産株式會社アスファルト部

混凝工目地材

國産アサノエラストイト

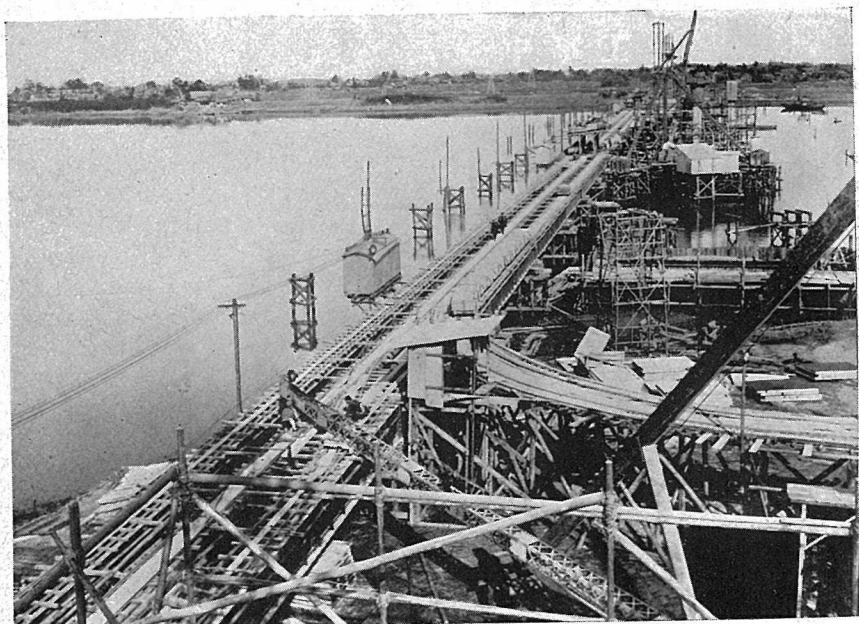
舶來カレエラストイト

東京市丸ノ内一丁目六ノ一海上ビル六階

電話丸ノ内二五八〇——二五八九



橋良長斐揖の中事工

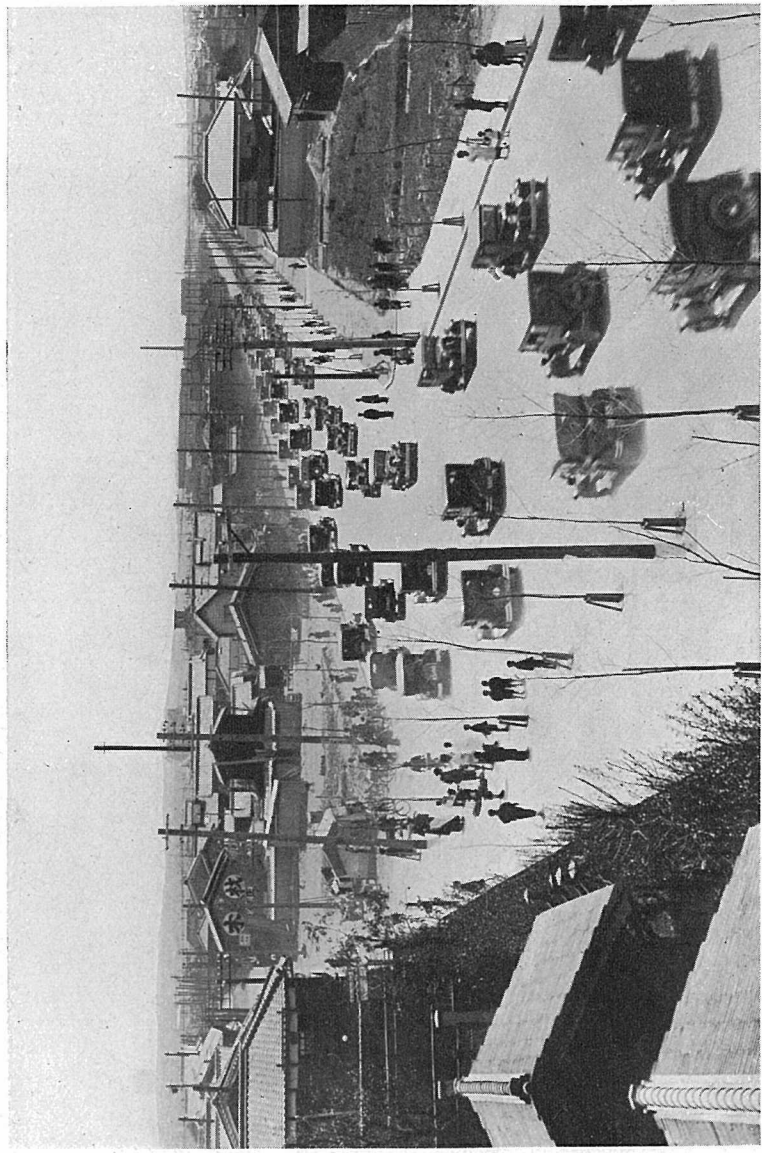


(一ノ其)



(二ノ其)

大 阪 阿 野 部 界 線 路 開 通 式 自 動 車 進 行



(地 通 信 記 事 參 照)

昭和六年

道路の改良

六月一日

第三十卷
第六號



言 頭 卷

若槻内閣、愈行財兩政の整理に着手せむとし各種の方策が論議さる、逓信省や鐵道省乃至は内務省土木局の事務を統一して交通省に管理せしめむとする交通省新設案、いつも問題に爲るが實行不可能なので打消えとなるのが常態、今回も亦惱まされてあるやうだが、毎度雲煙化するのは何故であらうか、夫れは察其のものに不合理な點を包含するからである。逓信にしても鐵道にしても現業と國家の權力作用とを併用するに胚胎する。蓋し鐵道や逓信の現業は、假令夫れが國家有事の際に偉大な働きをするにしても、之を客觀的に觀察すれば一個の運送行爲であつて、内國通運會社や其の他の運送業者の運送行爲と何等異るところがない、然るにも拘はらず之と國權の作用に屬する交通行政の監督權とを併用管理せしむることは木に竹を繼いだ考察であるばかりか、之が爲に國營運送行爲が官僚化され、官業の民業壓迫の非難を受くることゝも爲つて策の得た考察ではない、故に交通省の新設を計畫するに方つて此不合理を艾除して現業と國權の作用とを獨立の國家機關に執行せしめなければ行政事務の合理化は勿論のこと、事務統一の實を擧ぐる事が出来ないであらう。

吾人は此見地に於て逓信鐵道兩省に於ける運送に關する現業は總て之を一省に統一して管理せしめ、其の他の事務は其の性質に依り之を區分して、現在の他の各省に分配することに依つて以上述べた缺陷より免れ得るものと信じ、世の識者の判斷を求むる。