

道路改良

昭和六年四月二十五日印刷納本
昭和六年五月一日(毎月一回)日發行

禁轉載



第十三卷 第五號

道路改良會發行

簡易鋪裝



專賣特許
エマルビア

用途 鋪裝工事
道路、校庭、床面、
プラットフォーム、
防水防腐工事
貯水池、屋上塗料、
地下室、トソネル

特長 純国産、
耐久、寒、
最モ經濟的、
最モ施工簡易

EMULVIA



東京瀝杙工業所

東京市京橋區西銀座三丁目一番地碌々館
電話京橋(56)一三二五番

製造工場

橫濱市鶴見區菅澤町一九五番地

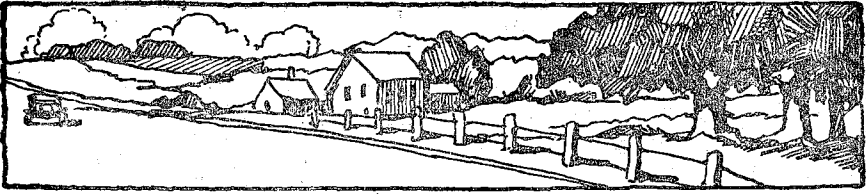
工事部

大倉土木株式會社

東京市京橋區銀座二丁目

電話京橋(56)三三〇番
三二四九番

說明書贈呈



道路の改良 第十三卷 第五號 目次 昭和六年五月一日發行

口 繪

音無橋(東京府)
勝沼の祝橋(山梨縣)

論 說

國立公園と道路 東京帝國大學教授 林 學 士 田 村 剛(二)

失業救済道路改良工事に就て 社會局 職業課長 川 西 實 三(七)

研 究

北海道の道路と開拓使(完) 京都帝國大學 經濟學部 和 田 篤 憲(三五)

「舗装」の意味に就て 江 守 保 平(四)

技 術

構造物の實驗解法(二) 内務技師 青 木 楠 男(四)

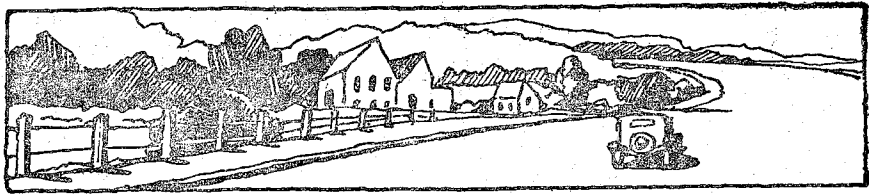
ポルトランド・セメントの規格 内務技師 三 木 榮 三(五)

並試驗法に就ての考察(完) 今 川 豐 二 郎(五)

車輪より來る挫壓力に就て 地方技師 井 口 眞 造(七)

軟弱なる基礎地盤(三) 地方技師 井 口 眞 造(七)

海外道路時事



歐洲に於ける交通事故……………内務省土木試験所長
 三弦材鐵道橋……………工務省土木試驗所長
 鐵筋混凝土肱木橋……………物部長
 世界最大の支間を有する鐵筋混凝土橋……………穂(九)
 米國クーバー河大道路橋……………

感想

東京市路面鋪裝普及の概況……………東京市土木局長 近 新三郎(九)

紹介

英國に於ける試驗鋪裝……………内務技師 藤井眞透(二九)

波蘭に於ける道路財團……………K T 生(二三)

視察

南洋地方の交通事業に就て……………道路改良會副會長 内田嘉吉(二九)

地方通信

北海道方面……………(二三)

東北方面……………北陸方面……………關東方面……………東海方面……………近畿方面……………中國方面……………四國方面

九州方面

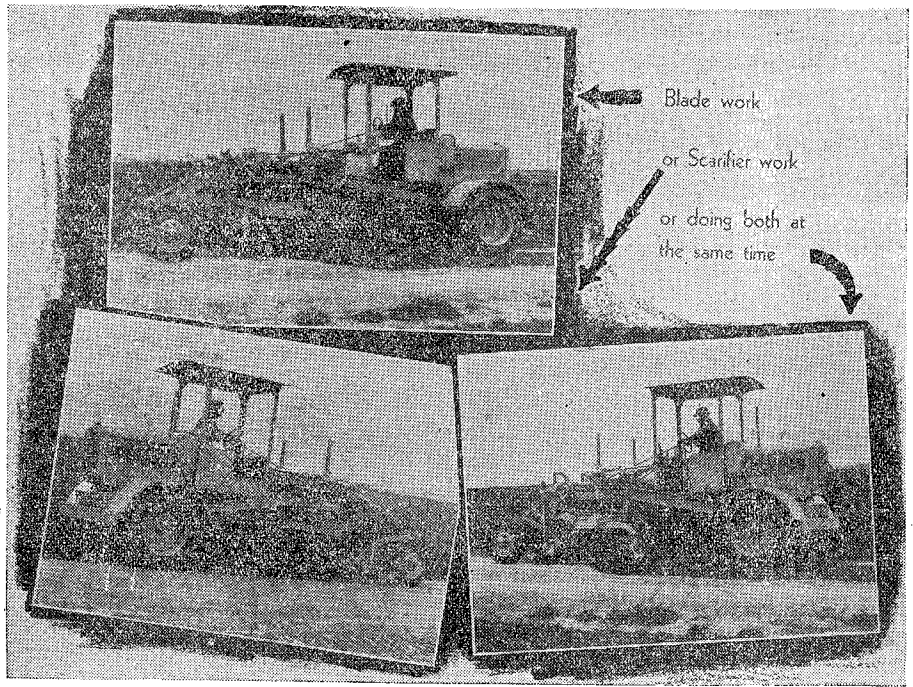
法令

失業救済の目的を以て施行する國道改良工事の地方分擔金に關する件……………(二四)

雜報

理事會……………(二四)

叙任辭令……………(二四)



キヤタピラー

道路切削機の新威容

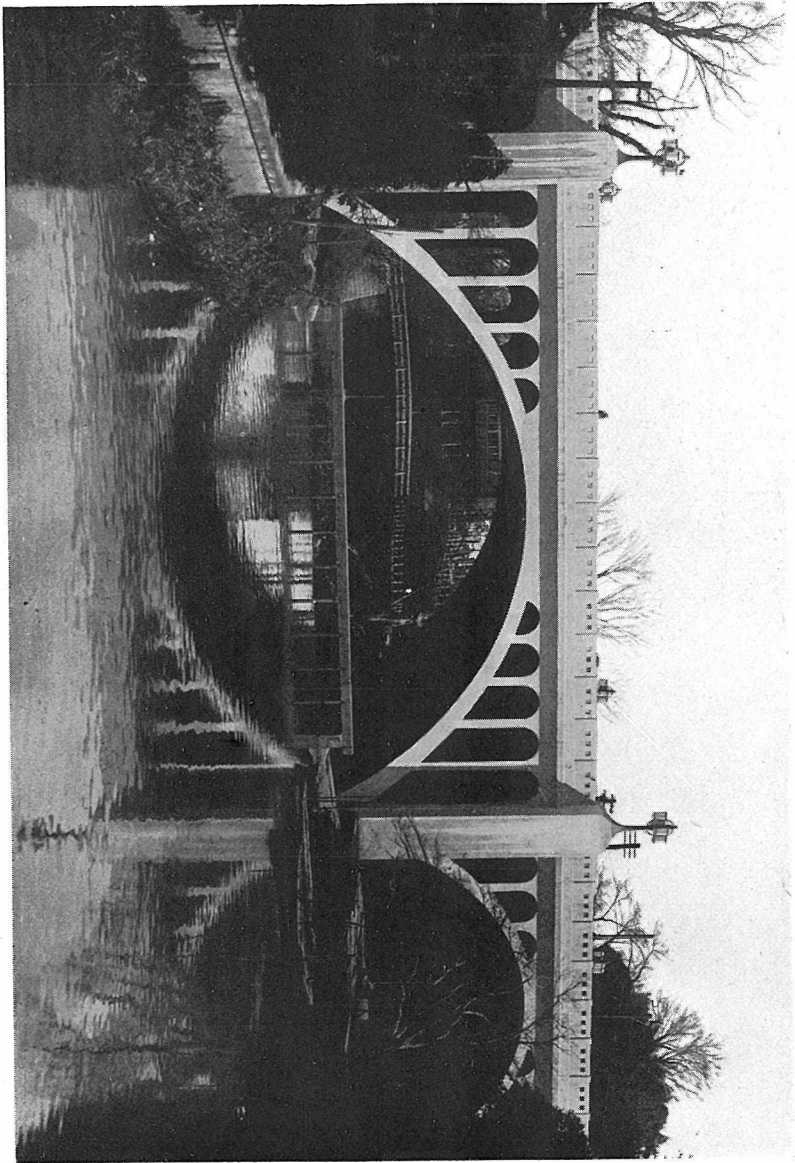
新に「キヤタピラー」製品に加へられた信頼すべ
 き威容は上掲の道路切削機であります。トラクタ
 ーと同様に精撰せられた材質と確實無比の動作と
 速度増加とは御使用者の御満足を購ふに充分であ
 ります。

一手販賣店

三井物産株式會社機械部

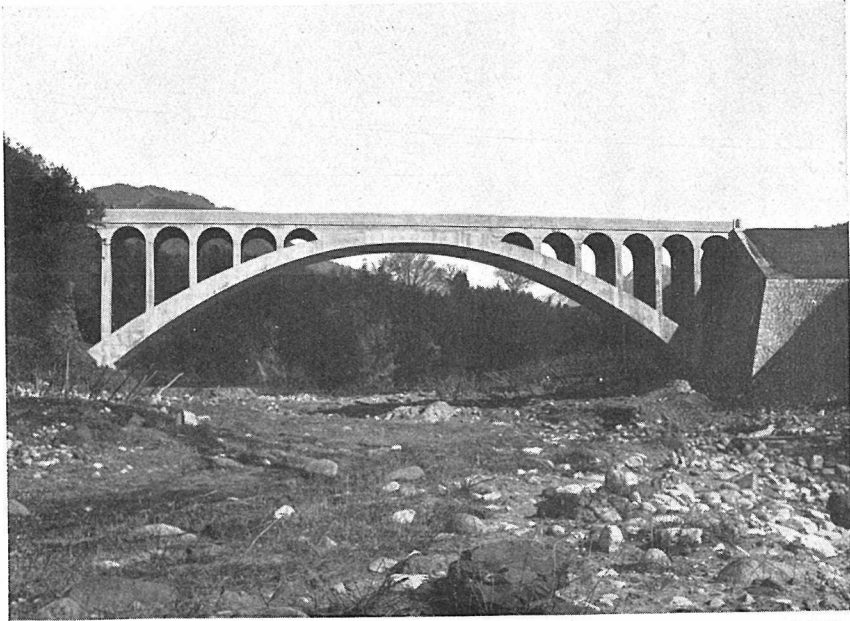
東京 日本橋區本町

音 無 橋



了地方通信「欄参照

橋祝の沼勝地産の葡萄州甲



に川日會立町沼勝郡梨山東……村祝郡代八東縣梨山=在所 線沼勝駒黑道縣府=名線路
 四拾參=矢拱 尺十七百=矢拱 寸四尺參十九百=長橋 橋拱土凝混筋鐵=型橋 設架
 圓參拾百八千貳萬四=費工 裝鋪クツシリノラグ=瓦橋 寸八尺九拾=員幅効有 尺

昭和六年

道路の改良

五月一日

第三十卷
第五號