

第十八條 連擔地通過道路 前述示方書ヲ如何ナル程度マ  
デ連擔地内ノ道路ニ適用スベキカハ個々ノ場合ニヨリテ  
定ムルモノトス、連擔地通過道路ノ交通上ノ危害除却ノ  
方法ヲ講ズルハ必要ナリ。

本規程の内容は略本邦道路構造令の程度であつて「細則」

## セメントマカダム舗装

江 守 保 平

英國では近頃失業救済道路事業としてセメントマカダム  
舗装を盛んに用ひてゐる。茲に掲げた寫眞は英國セメント  
同業會 (British Portland Cement Association) で撮つたも  
のであるがその工程を明らかに知ることが出来やう。此國  
で用ひられるものは主としてサンドイツチ式工法と稱する  
ものでセメントモルタルを上下の兩碎石層の間に挟み上か  
らローラーで締め上げコンクリート層を形造るものであ

に比較すれば自由載量の餘地は多い、が主要の點に就ては  
彼我殆んど同様であつて、特に我が國の規程の嚴に過ぐる  
と思はるゝ所もない。地方道路の改良に當つて、現行規程  
が稍酷に失すると云ふ非難を時々耳にするが、日獨兩示方  
書を比較して其の然らざるを知るのである。

る。成る可く強固な路盤を撰びその上にセメントマカダム  
を三吋乃至四吋に仕上げるものが多いが之ならば平方碼  
一・五〇圓乃至二・〇〇圓の工費で築造することが出来る。

且寫眞で判る様に未熟の勞働者でも仕事が出来るので失業  
救済事業としては最も適當な工法の一つである。

その耐久力の點から見れば普通の混合式セメントコンク  
リート舗装よりは稍々劣るかも知れないが一九二六年「ロ

三郡の幹状線道路に施工したものは一日一、五〇〇噸の交  
 通量にも  
 係らず何  
 等の異常  
 を認めて  
 居ない。

セメン  
 トマカダ  
 ム舗装の  
 歴史は決  
 して新し  
 いもので  
 はない。  
 米國など  
 では既に  
 一九〇三



路盤上を大に二寸以下に石碎の下に三寸厚に敷き均しガマシロムを以て  
 輾壓する。

年頃ハッサム式と云ふものが行なはれてゐた。又佛國でも

紹介

古くから行なはれてゐる。然るにその後混合式によるコン

クリート  
 舗装が發  
 達してか  
 らは姑く  
 省るもの  
 もなかつ  
 たが最近  
 に至つて  
 再び各國  
 で用ひら  
 れる様  
 になつて  
 來たのは  
 その工法  
 が簡易な  
 るであらう。



配合の 2:1 合配のセメントタルタル練で混合する。  
 (英失業者救濟事業の勞働者注意)

現在では獨逸でも填太利でも Zement-schotter

に用ひて 成功して いるが、 此國のも のはセメ ント注入 式で先づ 碎石を敷 き並べ此 上へセメ ントを撒 布し撒水 しながら 輾壓によ り仕上げ る工法が多い。



。す均敷にき厚吋二約をルタムモに上層石碎

漸くその 我國でも 近來簡易鋪 装としてセ メントマカ ダムの研究 が 緒に就き かけて來 た。昭和 四年の末 宮城縣で は仙臺市 中に此鋪 装を施工 し好成績 を收め又 内務省土 木試験所 でも簡易 鋪装試験 道路の中へ此工種を加へ研究を始めてゐる。又東京市では



。吋三き厚の層、下以吋二き大の石。布撒の石碎層上

その仕上り面の粗なるを利用し坂路の舗装として計畫中であるが面白い結果を見るであらう。我國で將來此のセメントマカダムを簡易舗装として用ふるにすればその厚さは大いに研究を要する所である。六吋以上の厚さに舗設すれば高級舗装として充



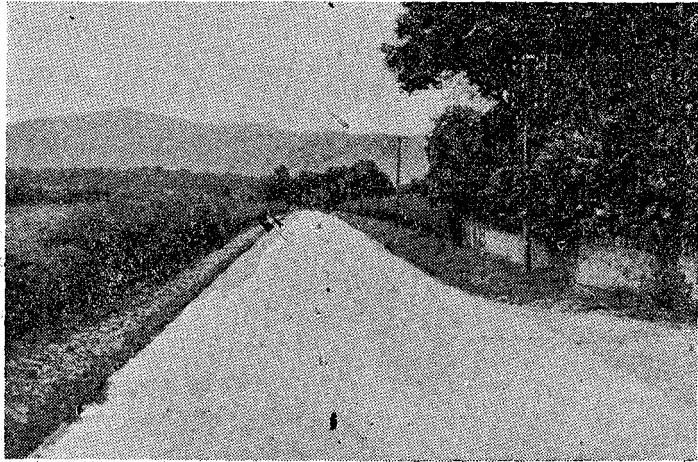
。ろす縮減でまるす出滲に面表がタルモし壓機で以をラーロムダカマ

分強固なものが出来上がるが工費は寧ろ普通の混合式コンクリート舗装より高くなつてしまつて全然その意義が失なはれてしまう。矢張り此種の簡易舗装は強固な路盤の上へ薄く施工してこそ始めてその価値を見出すことが出来るのである。宮城縣のも



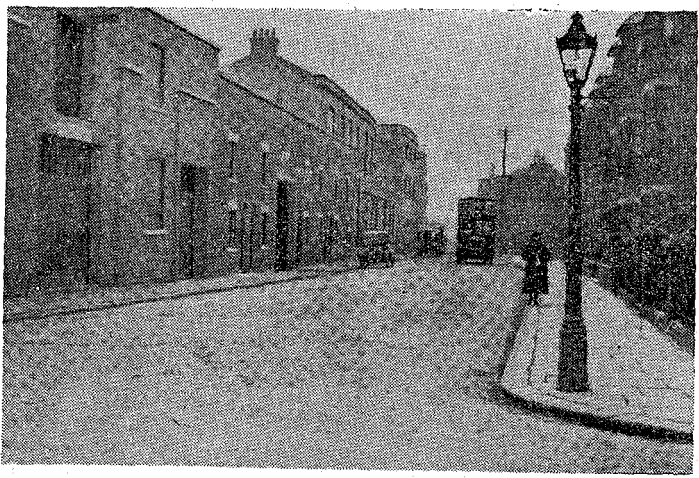
間時二でま上仕りよ手着。るげ上仕に滑平を面表りよにラーロトシハ。いならなばれけなし了内に以

のは四時に仕上げ面坪六圓で出来てゐる。



Louth 郡セメントマカダム道路。

Ass'n. "Die Beton Strassen"; 5 Jahrg. Nummer 8, 1. Feb.



Clapham 市セメントマカダム道路。

参考資料 「Cement Bound Roads」; Brit. Portl. Cement

1930 「セメント界彙報」二三七號 昭五、六、一五